



Prymnesium polylepis

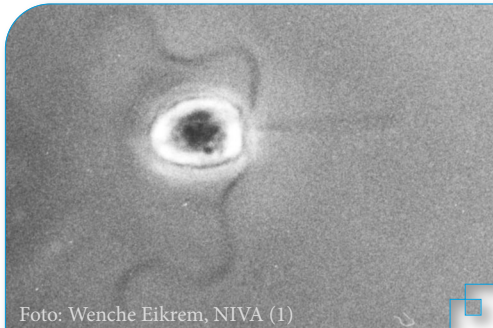


Foto: Wenche Eikrem, NIVA (1)

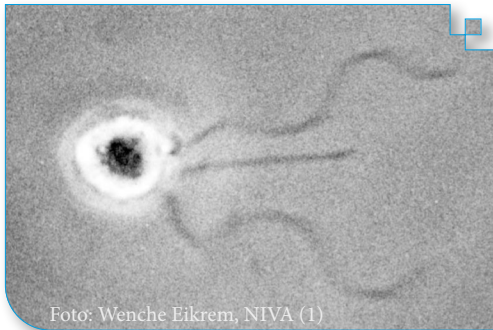
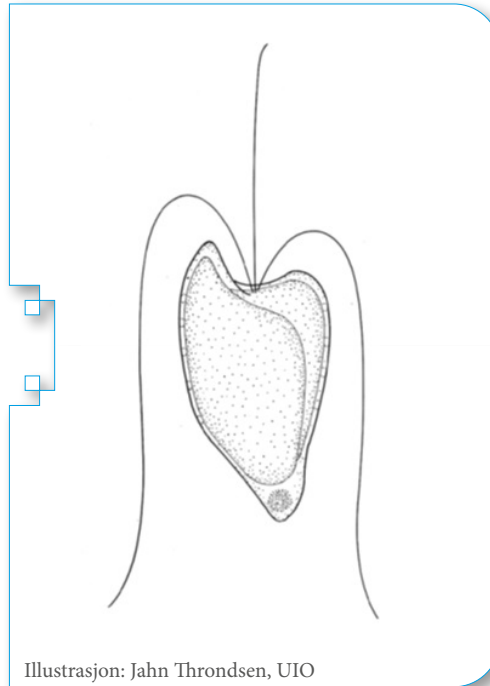


Foto: Wenche Eikrem, NIVA (1)



Illustrasjon: Jahn Thronsen, UIO

Beskrivelse

Cellene er avlange med to gyllenbrune kloroplaster og har to svømmetråder og en heftetråd som er litt kortere enn heftetråden plassert mellom svømmetrådene. Cellene kan svømme flatt eller rotere når de svømmer.

Størrelse

Avlange, 8-12 mikrometer

Levesett

Cellene har kloroplaster og fotosyntese (omvandler karbondioksid og vann til sukker og oksygen). De kan også spise bakterier og små alger.

Giftighet

Ødelegger gjellene hos fisk. Giften er ikke kjent i detalj. Kan også være giftig for andre organismer enn fisk. Forårsaket betydelig dødelighet langs kysten av sør og sørvestlandet



Data er fra Artsdatabanken, ØKOKYST overvåkingen og NIVA og viser registreringer av arten

Utbredelse i Norge

Observert langs kysten av Skagerak og på Vestlandet. Sikker identifikasjon krever elektronmikroskopi eller genetiske metoder