



Chrysochromulina leadbeateri

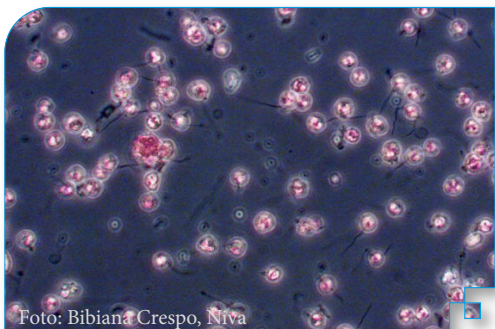


Foto: Bibiana Crespo, NIVA

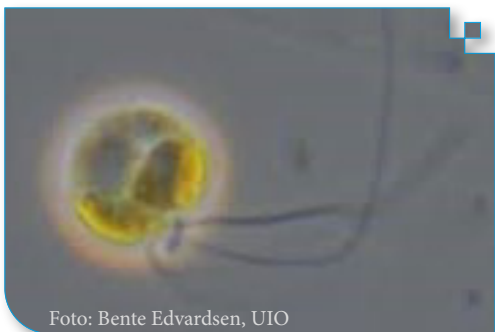
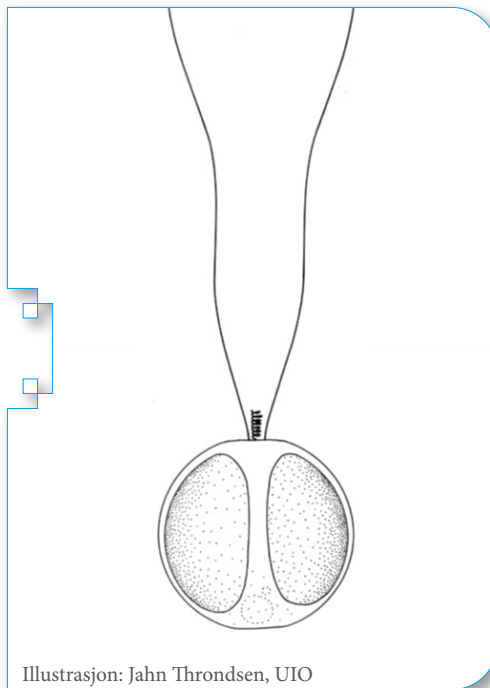


Foto: Bente Edvardsen, UIO



Illustrasjon: Jahn Throndsen, UIO

Beskrivelse

Cellene er runde til sadelformede, gyllenbrune og har to svømmetråder som skyver cellen og en heftetråd plassert mellom svømmetrådene. Heftetråden kan rulles opp og strekkes ut. Cellene roterer når de svømmer.

Størrelse

5-8 mikrometer i diameter.

Levesett

Cellene har kloroplaster og fotosyntese (omvandler karbondioksid og vann til sukker og oksygen). De kan også spise bakterier og små alger.

Giftighet

Ødelegger gjellene hos fisk. Giften er ikke karakterisert.



Utbredelse i Norge

Har blitt registrert i Oslofjorden og Skagerrak samt på Vestlandet. Den har hatt gjen-tatte og store oppblomstringer i Lofoten og er observert nord til Balsfjorden. Sikker identifikasjon krever elektronmikroskopi eller genetiske metoder.