

# AGD men ingen behandlinger i 2016

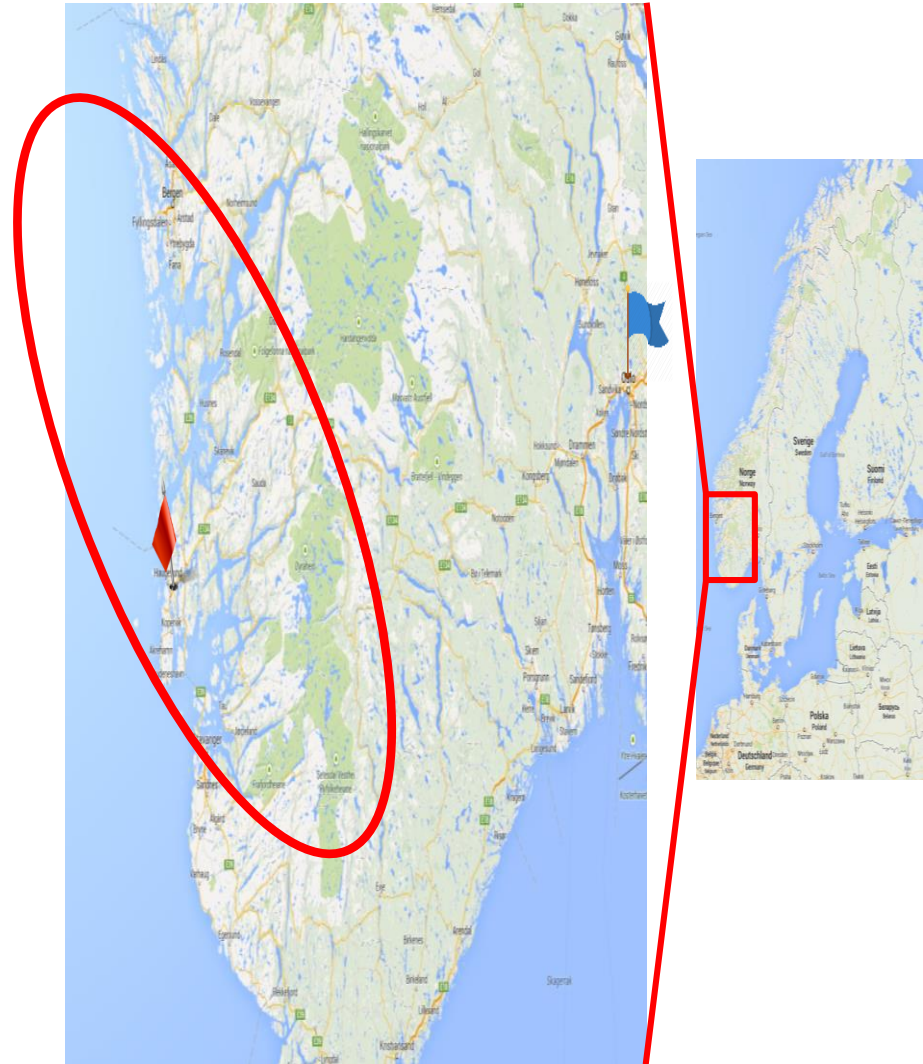
FoMAS

Stine Kolstø

Fiskehelsebiolog

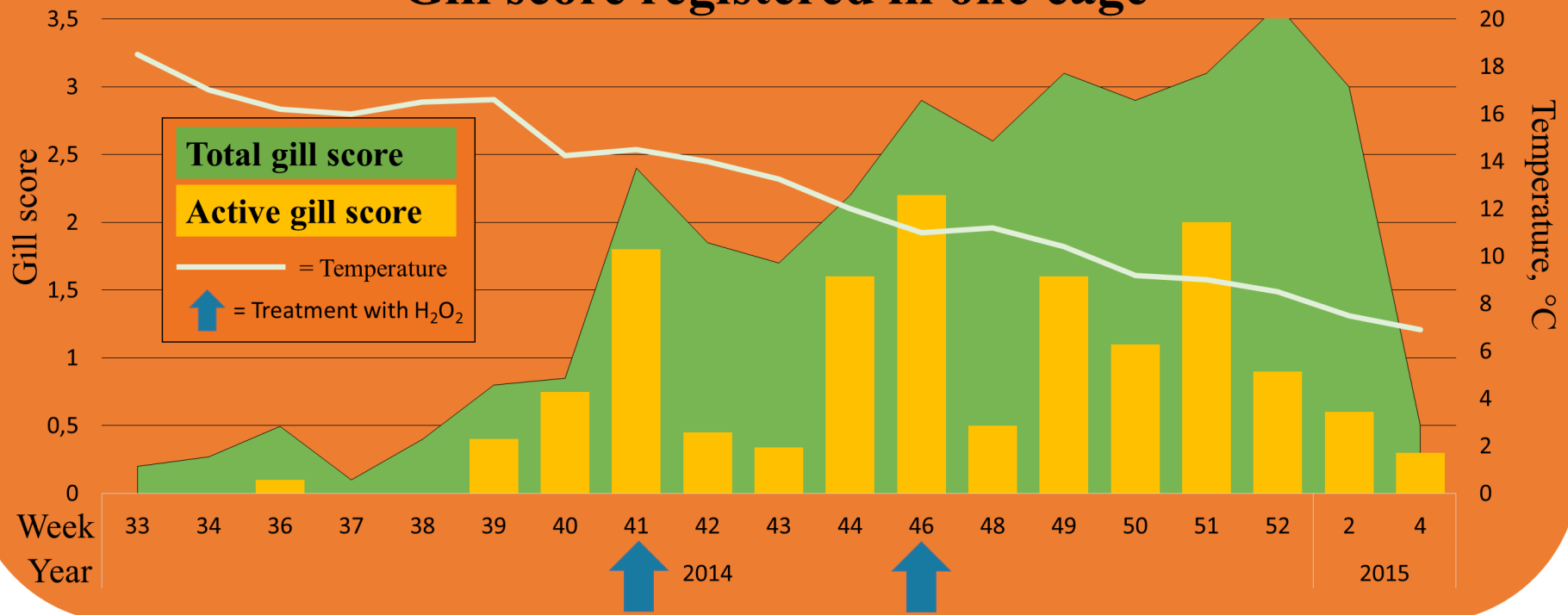
# Litt om oss

- **FoMAS – Fiskehelse og Miljø AS**
  - Tilbyr fiskehelsetjeneste og konsultasjon til flere ledd innen akvakultur
  - 12 ansatte ; - 5 veterinærer og 4 fiskehelsebiologer
  - Hovedkontor Tysnes – Hordaland



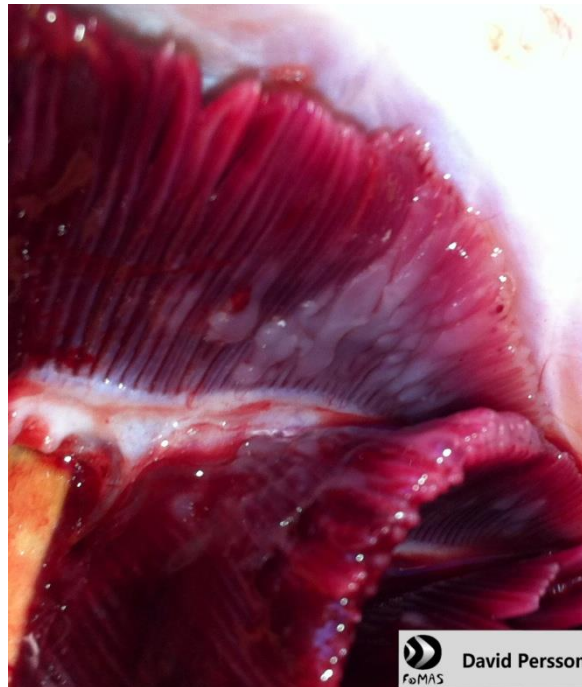
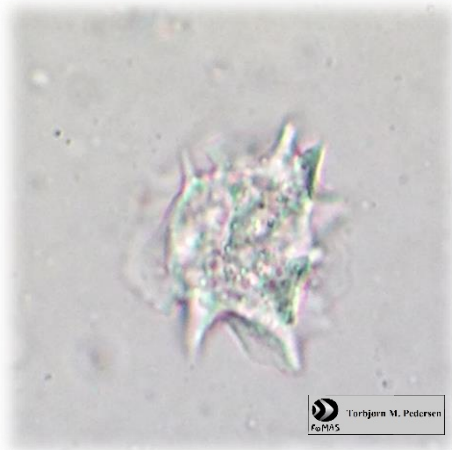
# Gjellescore i en merd i Rogaland 2014/2015

## Gill score registered in one cage



# Erfaringer fra 2016 fra FOMAS sine kunder i Hordaland og Rogaland

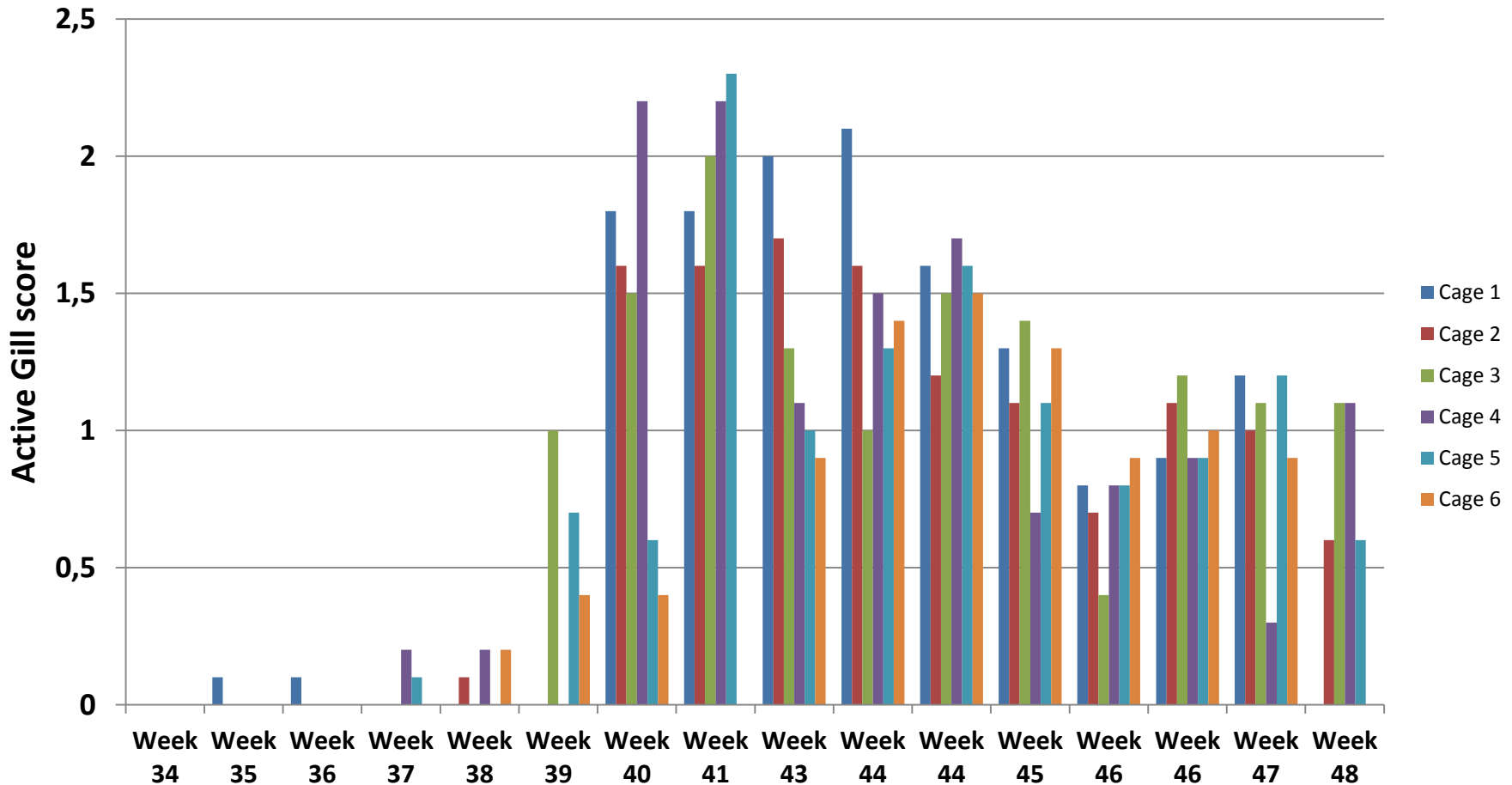
- Flere lokaliteter med aktiv gjellescore 1-2,5
- AGD bekreftet med histologi
- Amøben funnet med PCR og mikroskopi



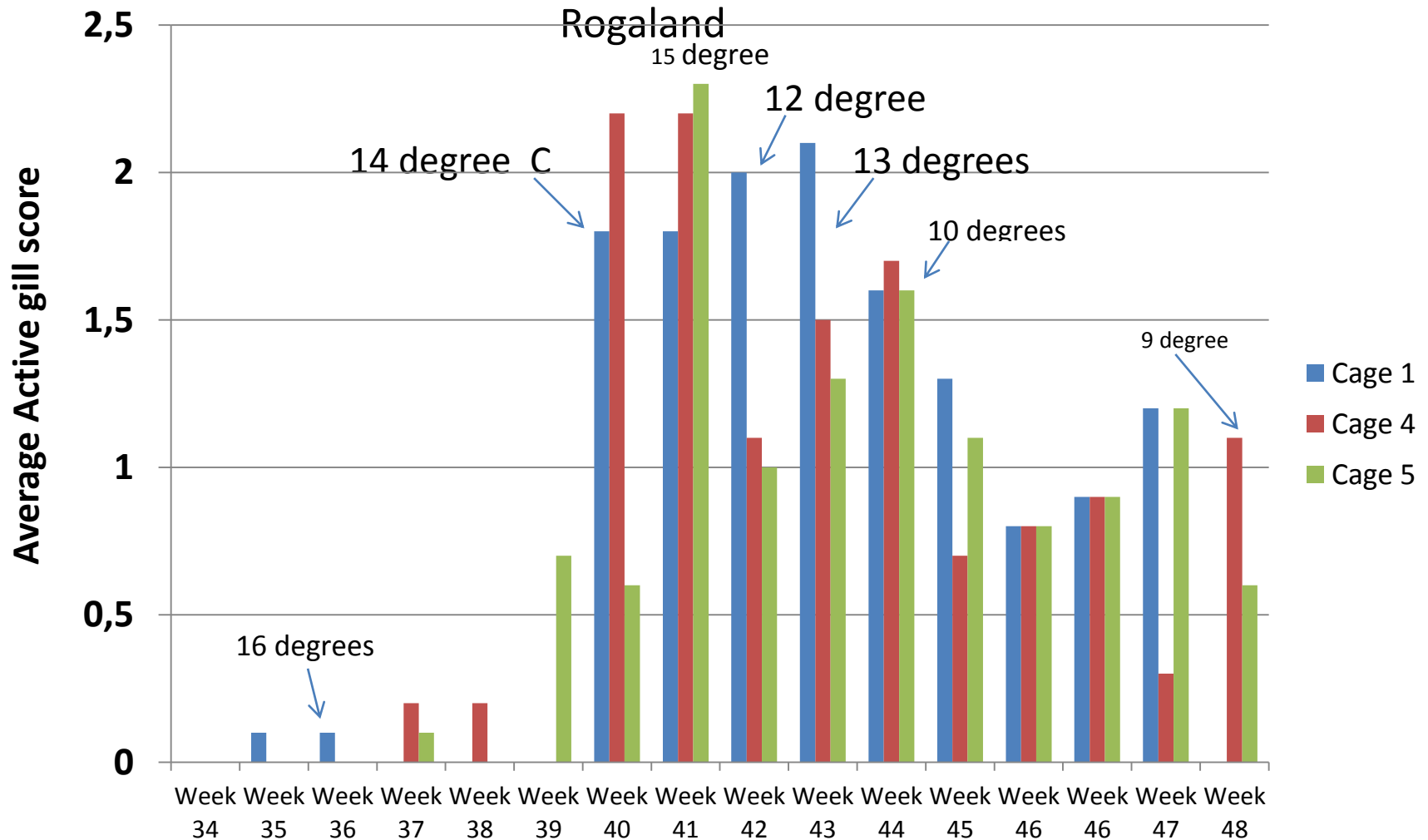
# Gjennomsnittelig gjellescore 2016

## lokalitet A

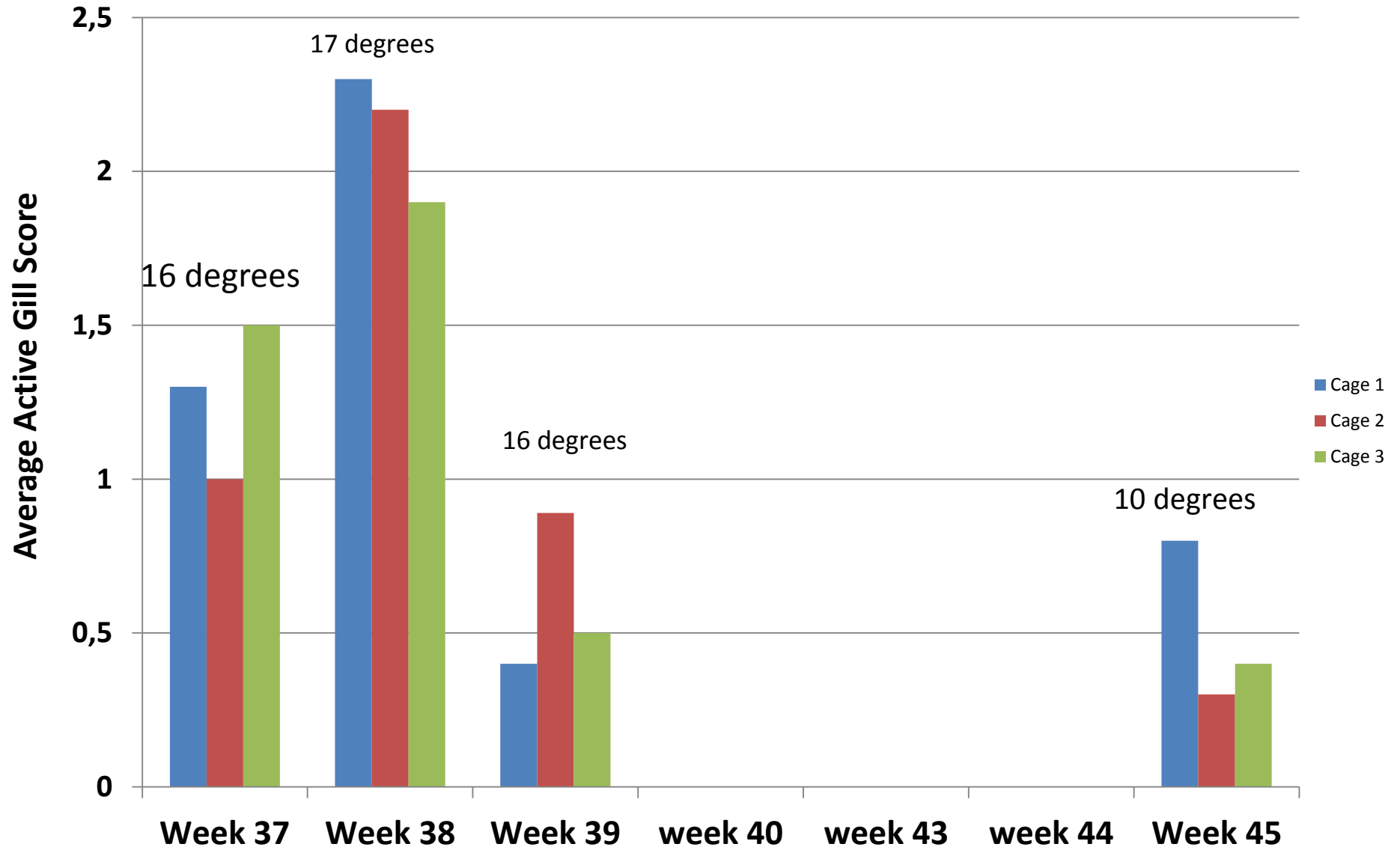
Rogaland



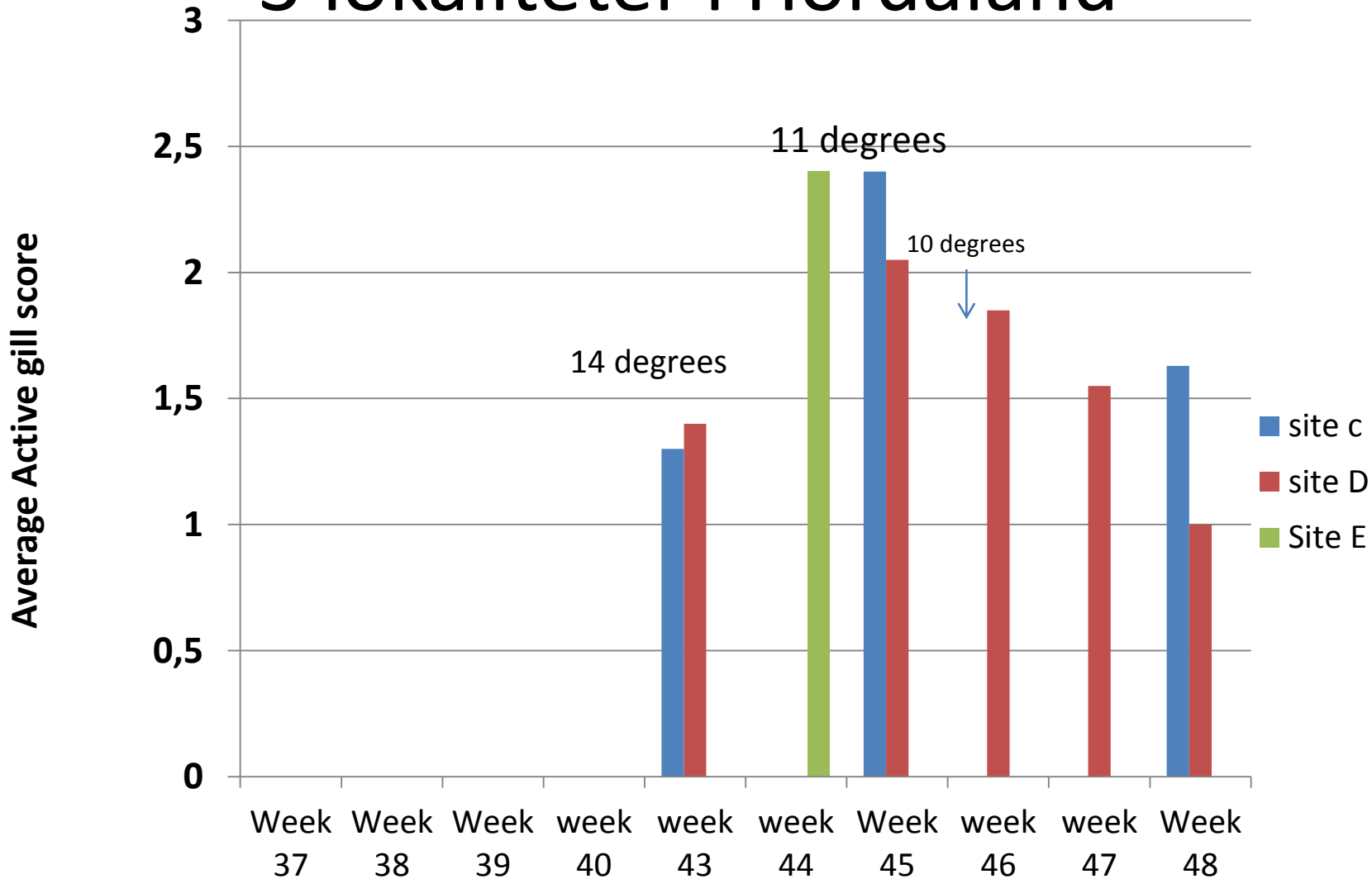
# Gjennomsnittelig gjellescore lok A merd 1,4,5



# Lokalitet B Rogaland 2016



# 3 lokaliteter i Hordaland

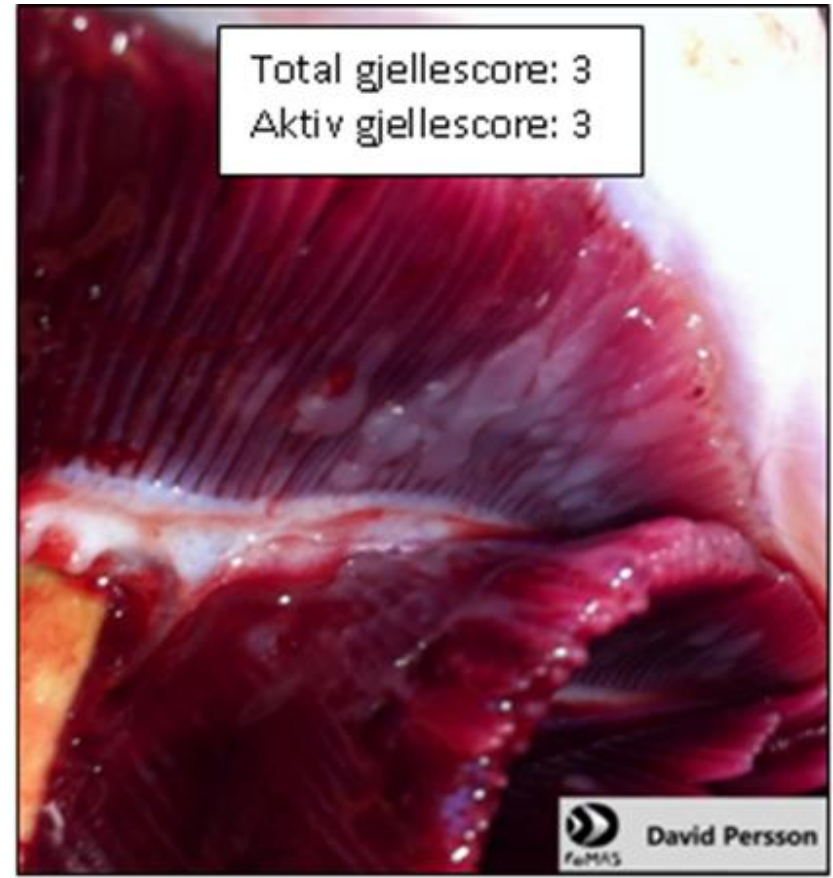
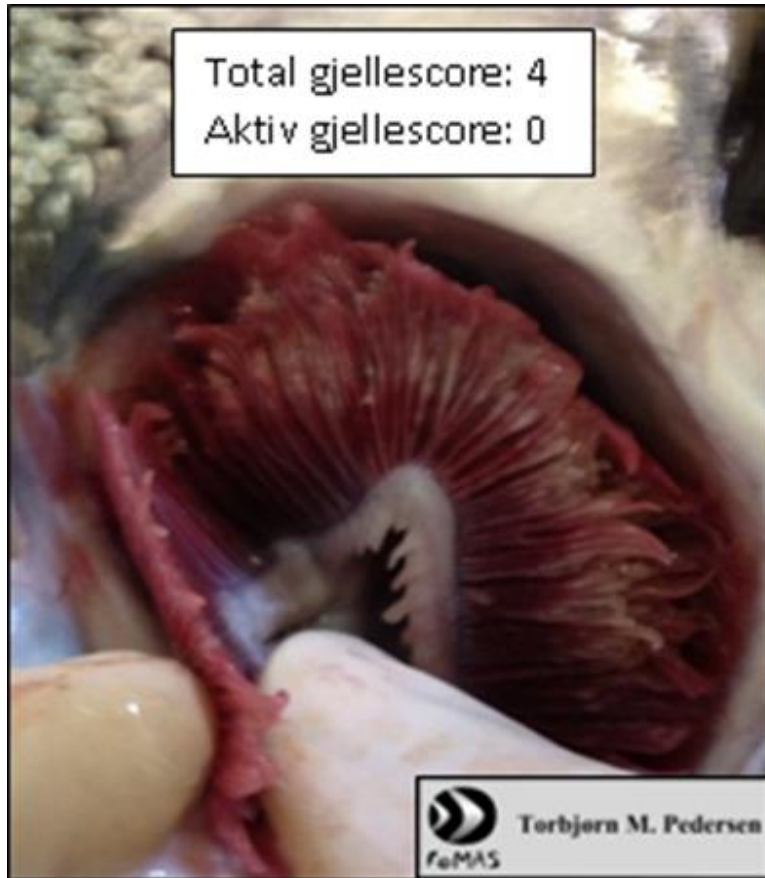




# Gjellescore

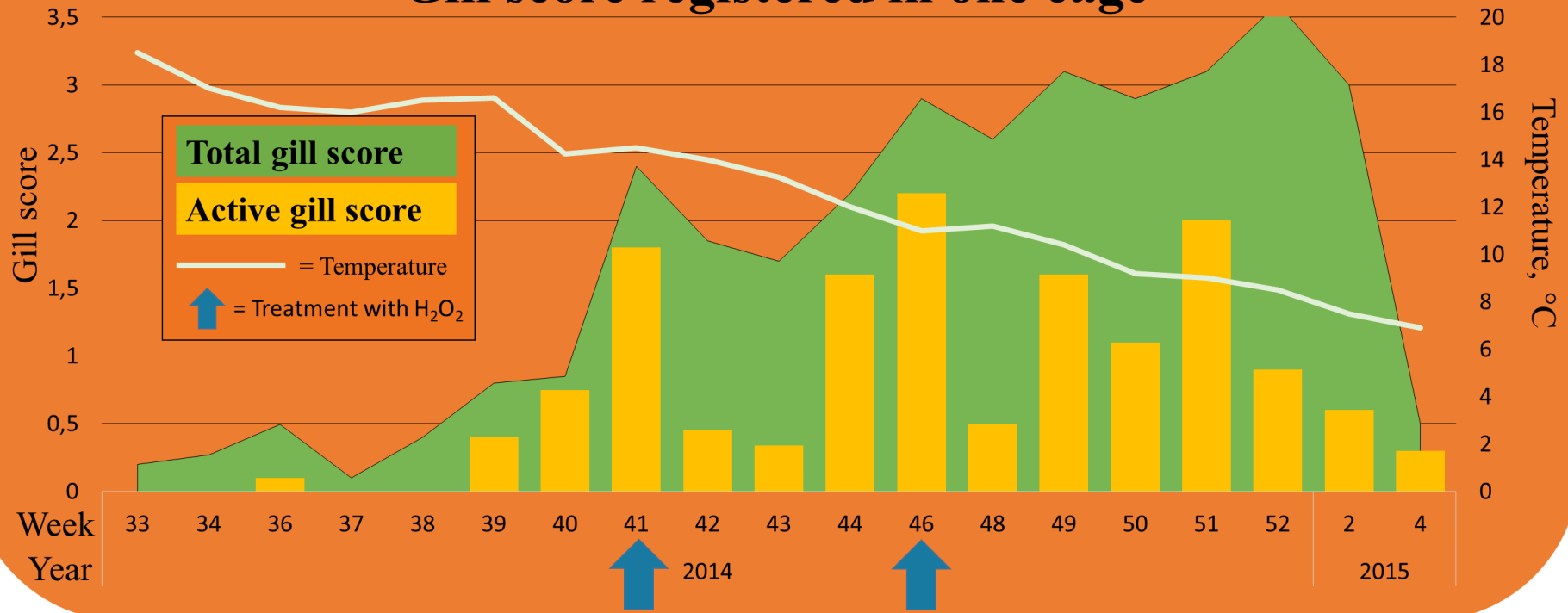
- Gjellescore har vært en av de viktigste hjelpemidlene vi bruker i felt
- Gjellescore brukes til å følge med på utviklingen av gjellescoren
- Ved å dele gjellescoren i 2 deler kan vi beskrive den totale gjellestatus hvor gamle skader og aktive lesjoner er delt

# Total gjellescore og aktiv gjellescore



# Gjellescore Rogaland 2014/2015

## Gill score registered in one cage



# Oppsummering

- Færre behandlinger 2016 sammenlignet med 2014-2015. Hvorfor?
- Vi har bedre kontroll og erfaring med hvordan AGD utvikler seg ved ulike temperaturer og salinitet
- Vi bruker aktiv gjellescore og total gjellescore for å følge utviklingen av AGD
- I 2014 brukte vi mye erfaringer fra Scotland hvor de mente det var ekstremt viktig å ikke komme for høyt i gjellescore og miste kontroll

# Sammendrag

- I hvert tilfelle med AGD vurderer vi behandling med hensyn på flere faktorer:
  - Salinitet
  - Forventet temperaturutvikling
  - Utvikling av aktiv gjellescore
  - Utvikling av total gjellescore
  - Fiskehelse
  - Appetitt