

Fossefall mot lus

Thomas Torgersen
Havforskningsinstituttet



Bakgrunn og organisering

- Økt effekt av ferskvann med foss før eller etter badet?
- Ide: Sven Jørgen Strømmen
- Prosjektgruppe: Segel, Strømmen, Havforskningsinstituttet
- Finansiering: FHF 901233
- Styringsgruppe: Ragnhild Aukan (Lerøy) og Marianne Elnæs (Marine Harvest)



Gjennomføring

- Bygging av foss - prototype for lab skala



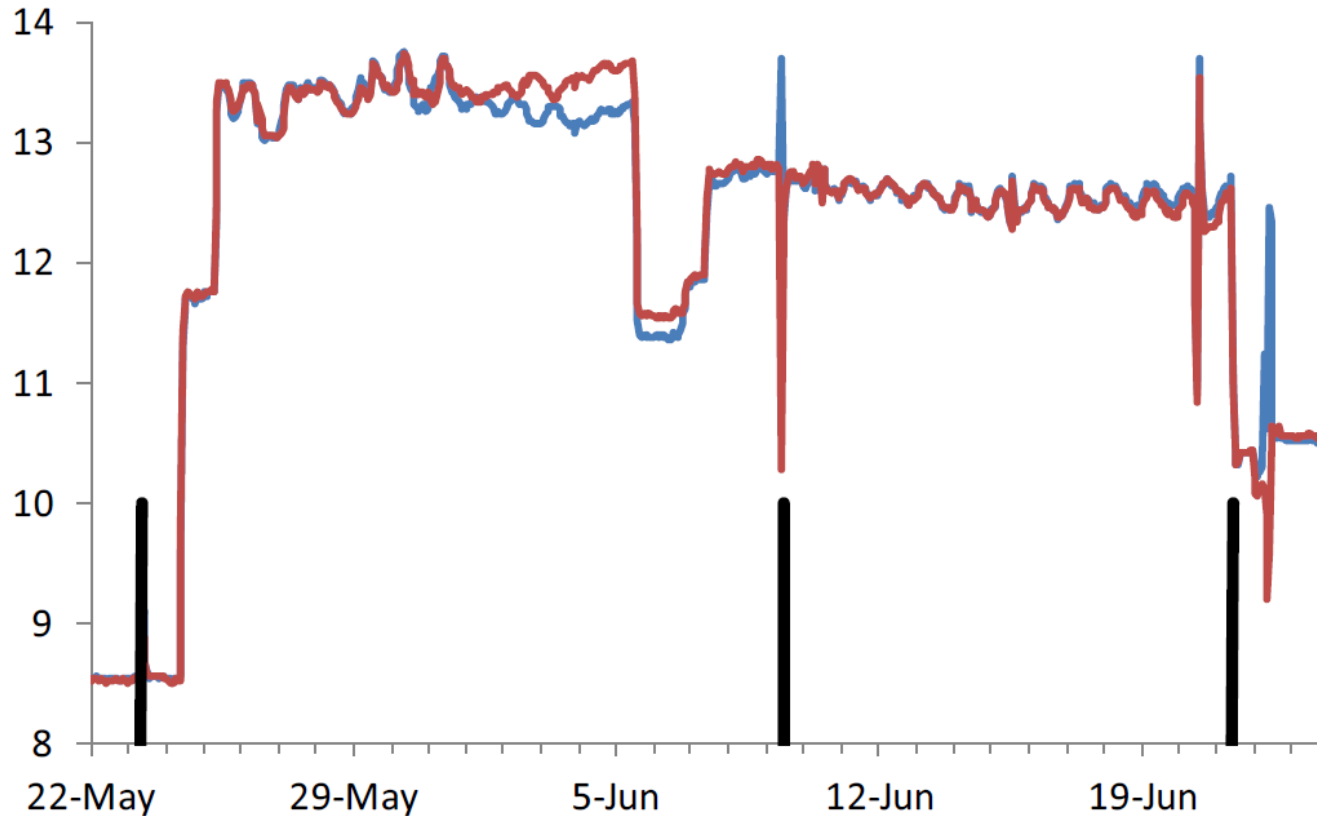


Gjennomføring

- Bygging av foss - prototype for labskala
- Transport av fossen til Matre forskningsstasjon
- Infisere laks med lus i tre omganger – ulike stadier



Temperaturforløp før behandling



Figur 1. Temperaturforløp i karene der fisken ble infisert med lus og holdt for utvikling av lus til ulike stadier. Kar 7 er vist i rødt og kar 8 i blått. Sorte vertikale streker viser pålusingsdatoer.

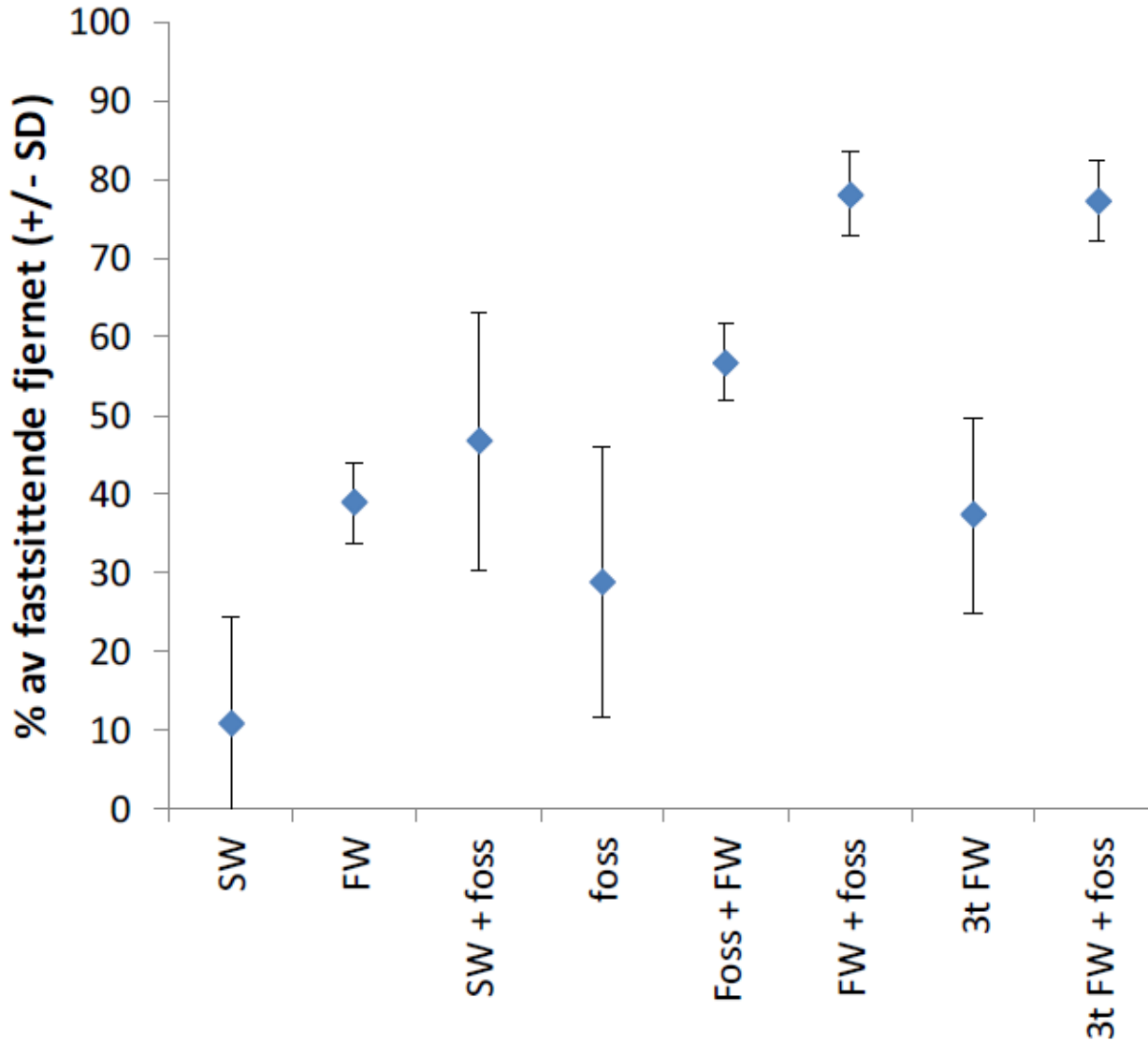


Gjennomføring

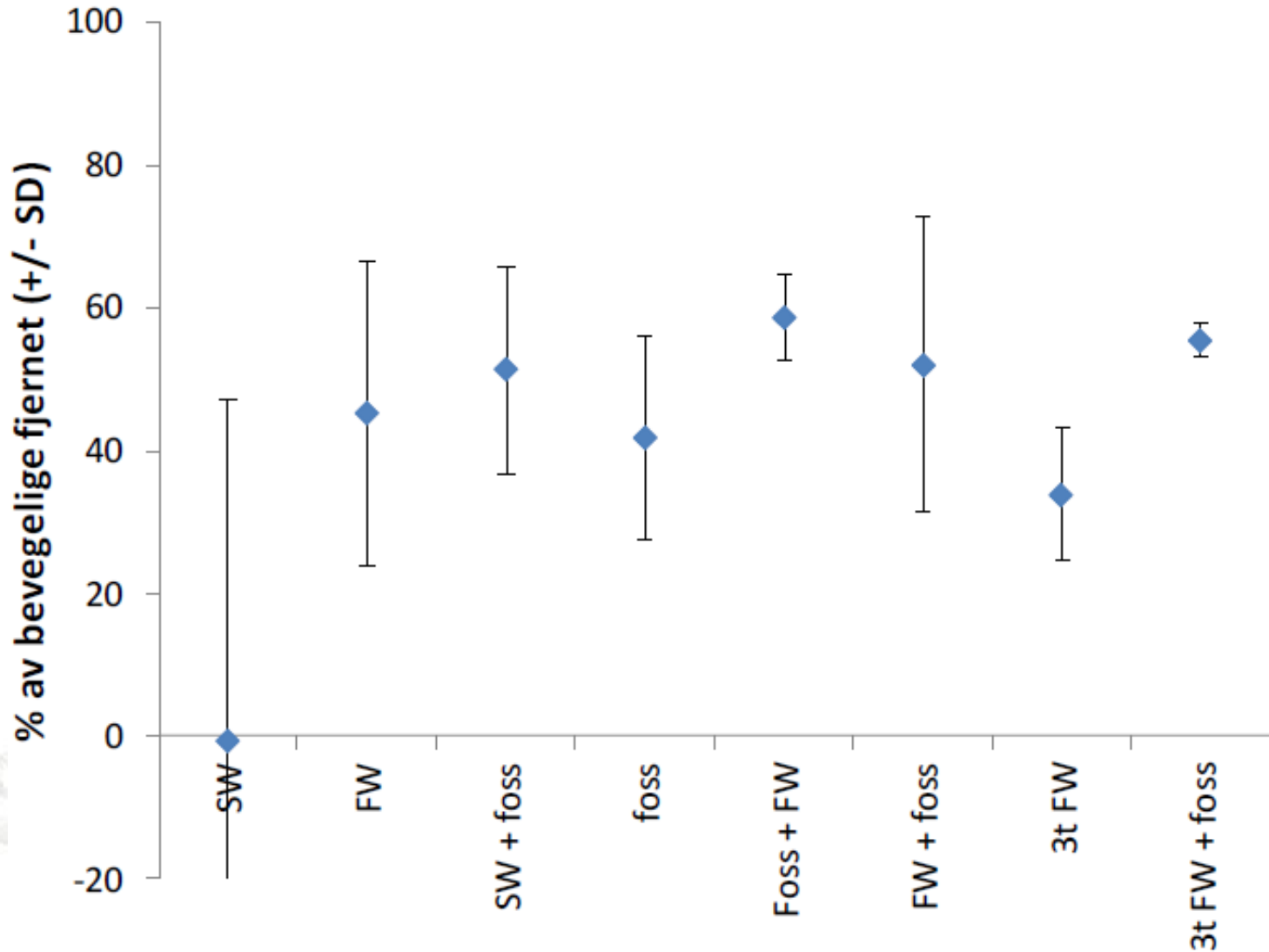
- Bygging av foss - prototype for lab skala
- Transport av fossen til Matre forskningsstasjon
- Infisere laks med lus i tre omganger – ulike stadier
- Teste effekten av ulike behandlingsskemasjoner med og uten ferskvann og foss



Fastsittende – rett etter behandling



Bevegelige – rett etter behandling



Ny telling etter 2 uker i sjøvann

- Kortversjon: Samme mønster
- Tilsynelatende forsinket effekt av foss før ferskvannsbad



Resultater - velferds mål

- Kortversjon: ingen negative effekter på velferdsindikatorer (slimlag, sår, overlevelse). For lav appetitt på alle fiskegrupper til at foropptak var et meningsfylt mål på eventuelle forskjeller i stressnivå etter ulike behandlinger.



Fossefall for lakseluskontroll

SLUTTRAPPORT FHF-PROSJEKT 901233

Thomas Torgersen



Planlagt oppfølging

- Ny topp til prototypen
- Finne øvre grense for behandlingsintensitet (vannhastighet, oppholdstid på rist, stråletetthet)
- Gjennomføre nye behandlingseksperimenter, også foss i kombinasjon med thermo-avlusing

