

KONTALI

Hvor går kostnadene?

TEKMAR, TRONDHEIM, 4/12 2018

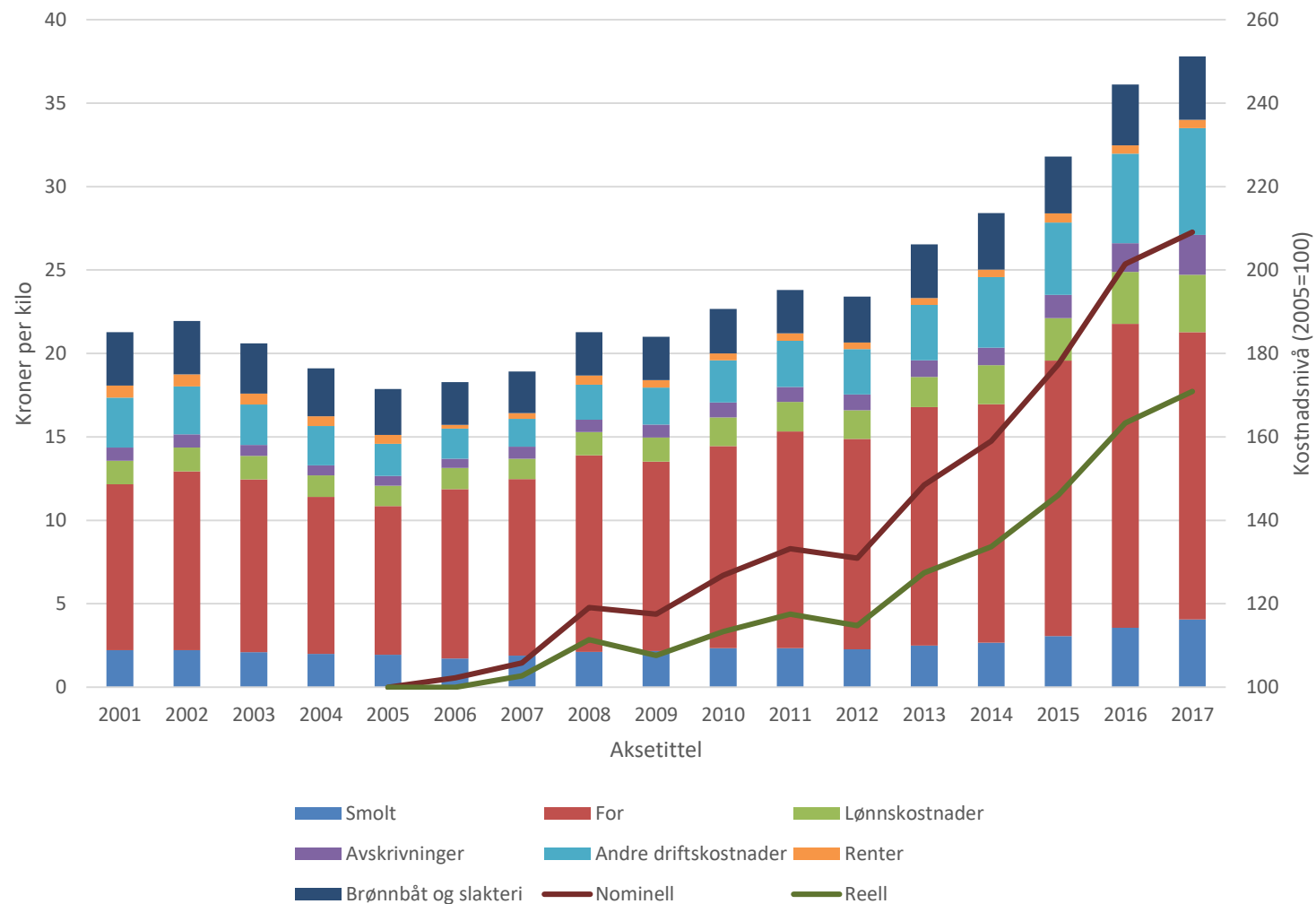


Audun Iversen og Øystein Hermansen (Nofima)
Ragnar Nystøyl og Anders Marthinussen (Kontali Analyse)



Fortsatt kostnadsvekst

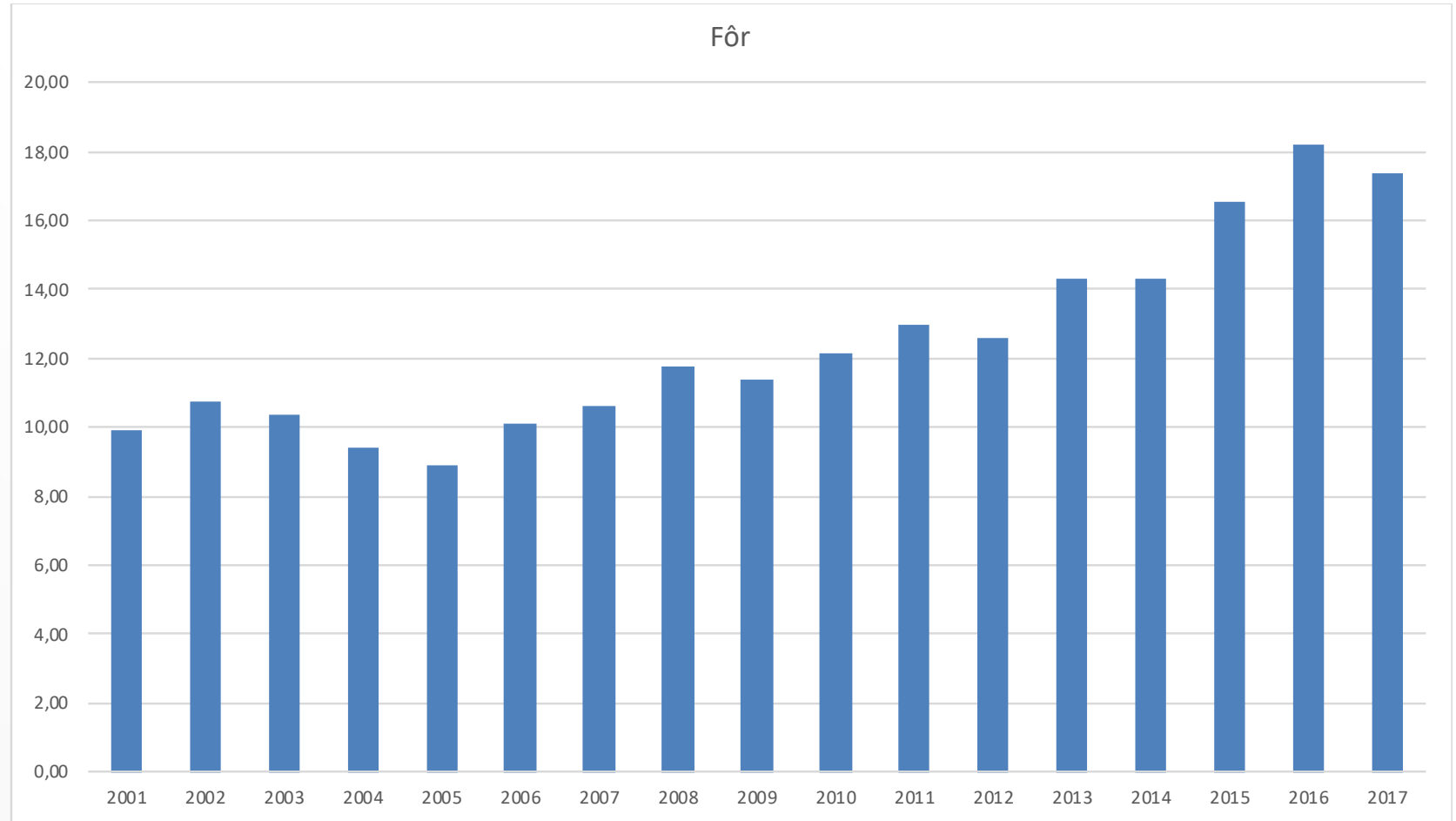
- 5 % økning fra 2016 til 2017
- 110 % økning siden 2005
- 70 % reell økning
- Noe skyldes valuta (fôrråvarer)
- Alle kostnader øker



Fôrkostnadene går litt ned igjen

NOK/kg, sløyd vekt

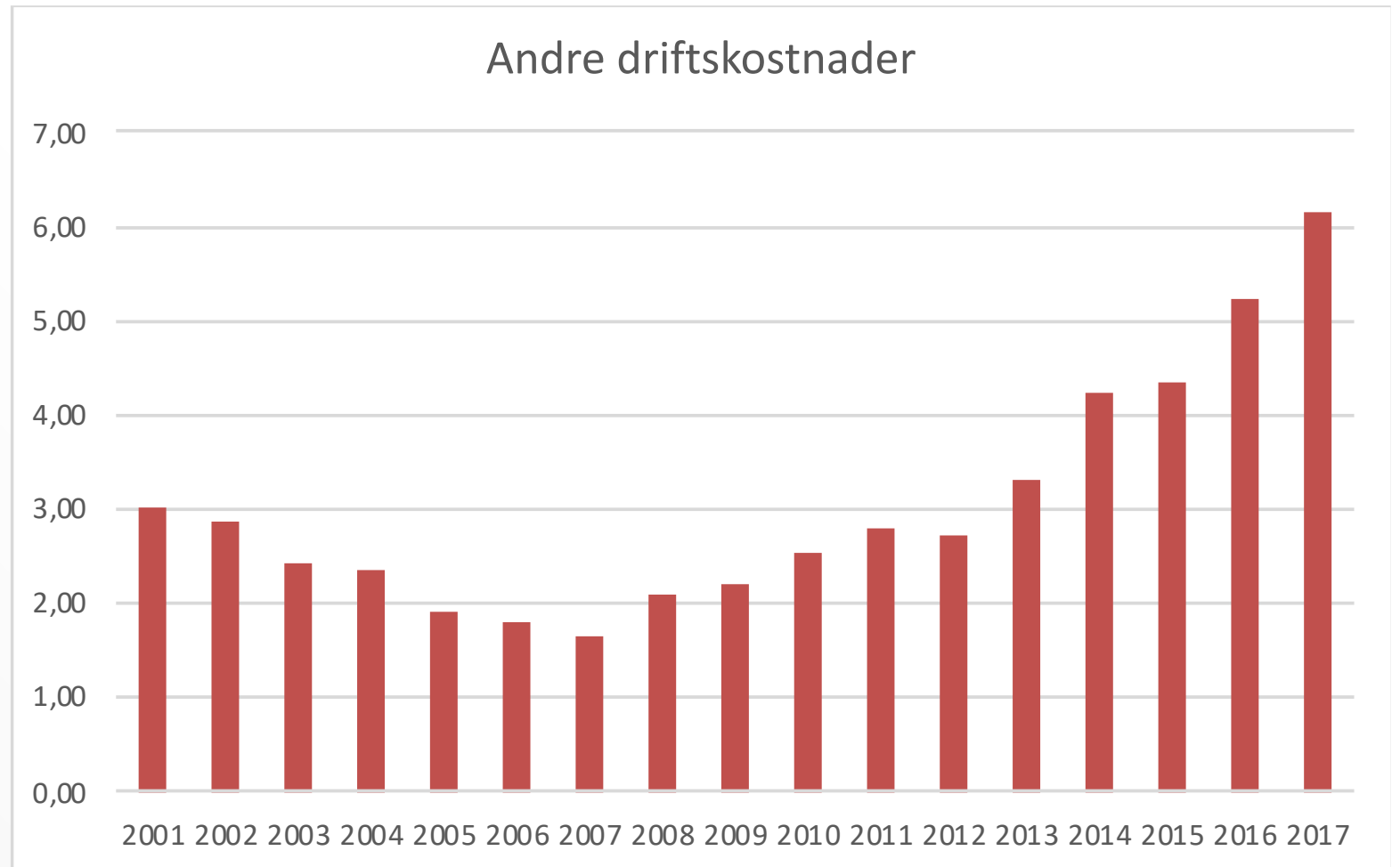
- Lavere fôrfaktor
- Lavere fôrpris



Lus er fortsatt viktig

Andre driftskostnader sterkt påvirket

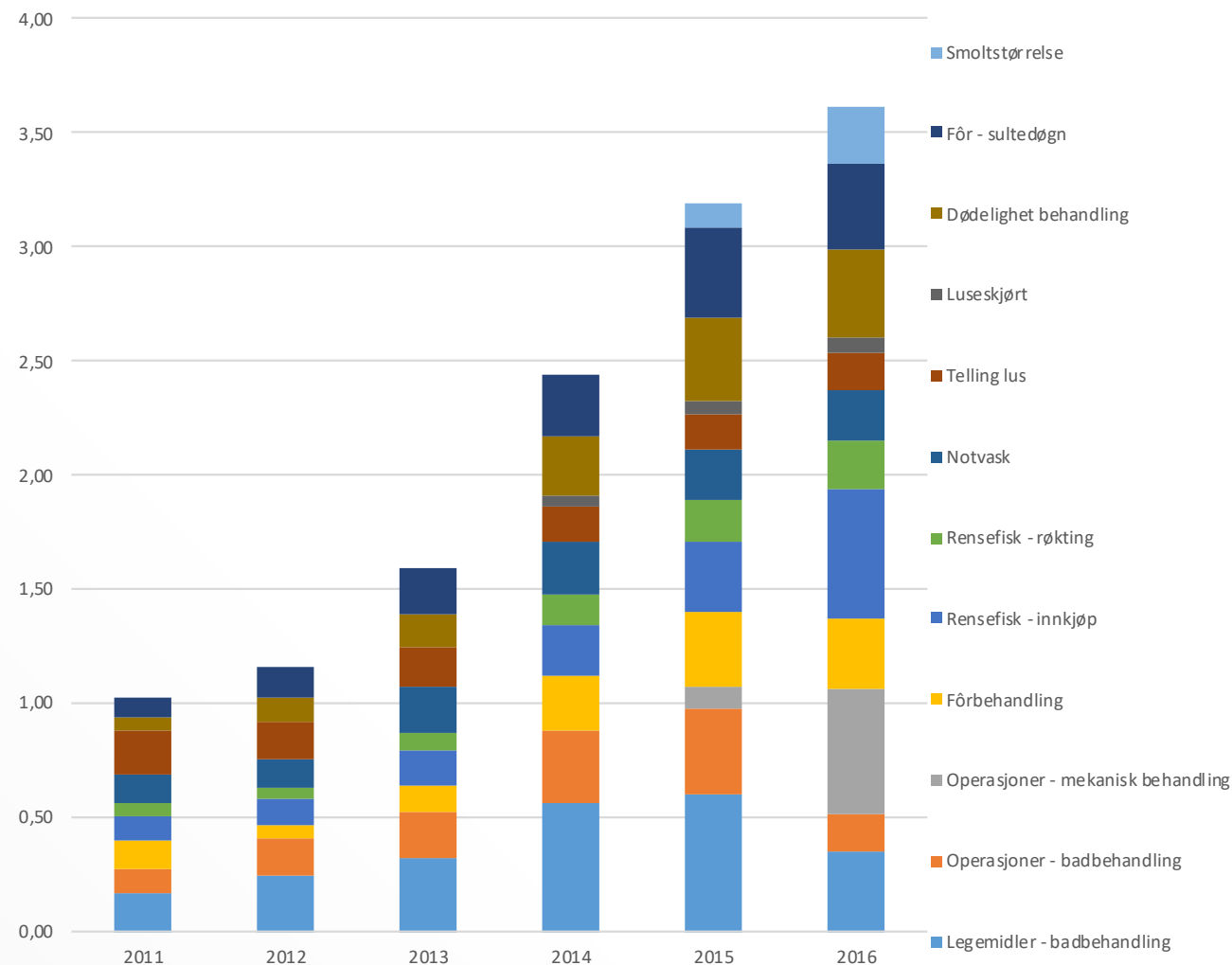
- Mer forebygging
- Fortsatt mye behandling
- Mindre kjemikalier
- Fortsatt dødelighet



Lusekostnader er så mangt

Kostnad per kilo

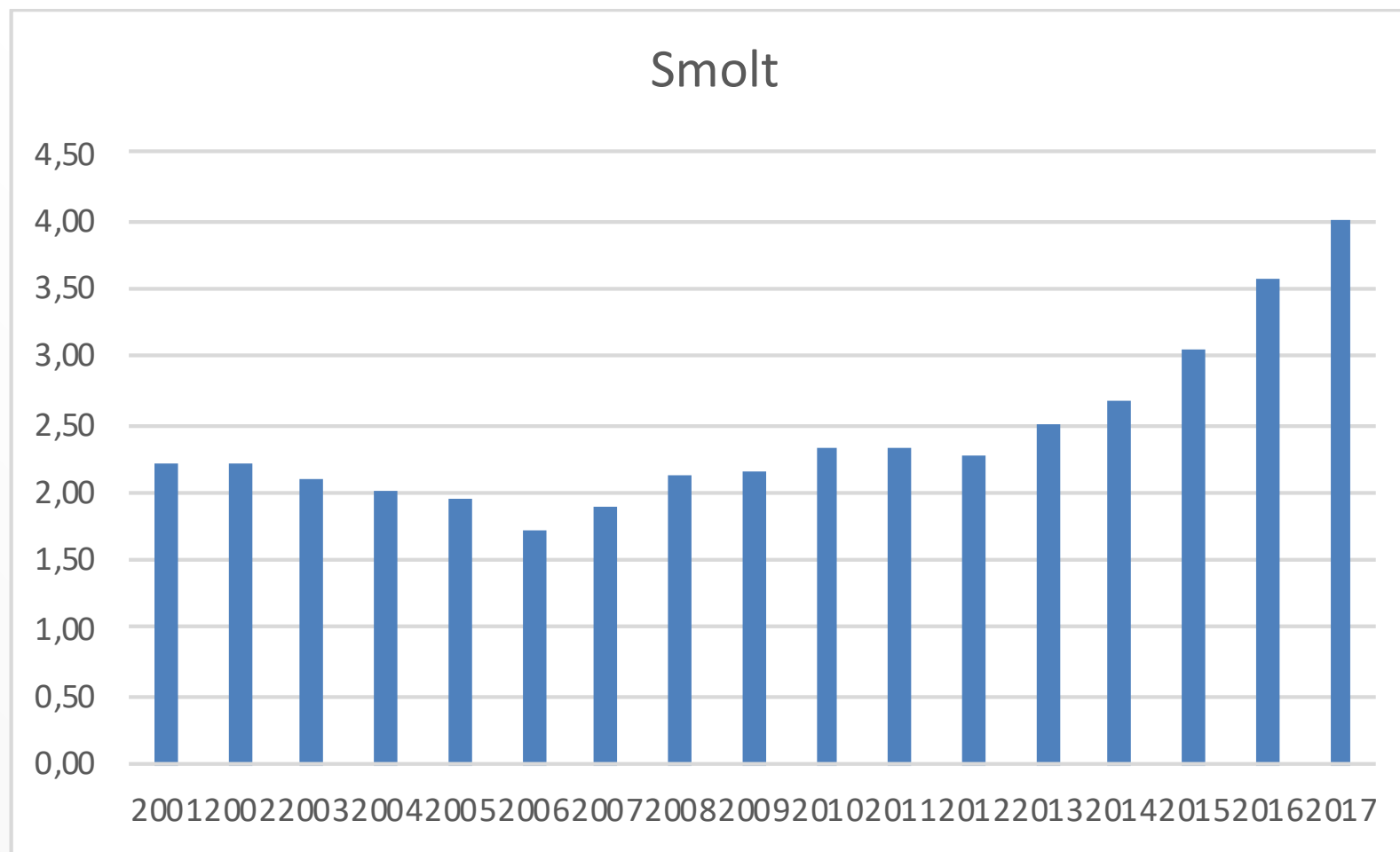
- Forebygging
- Behandling
- Lus påvirker mange kostnader
- Behandlingsdødelighet
- Sulting



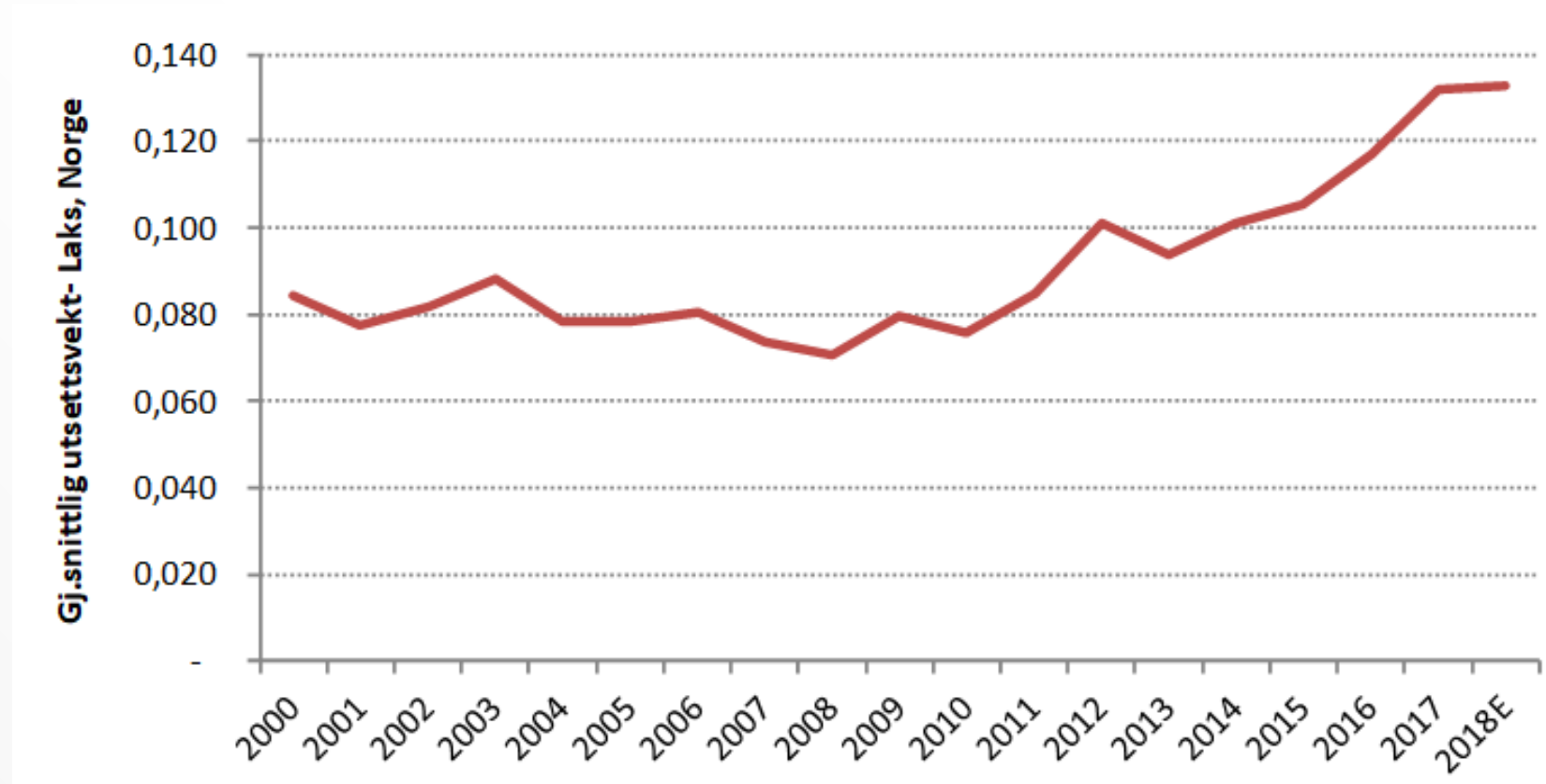
Smolt

Kroner per kilo sløyd fisk

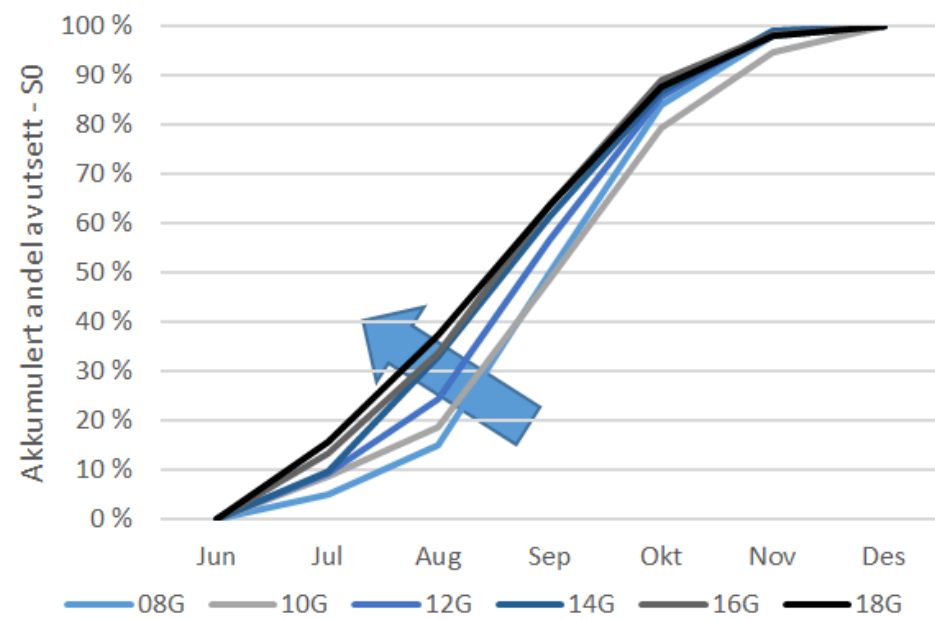
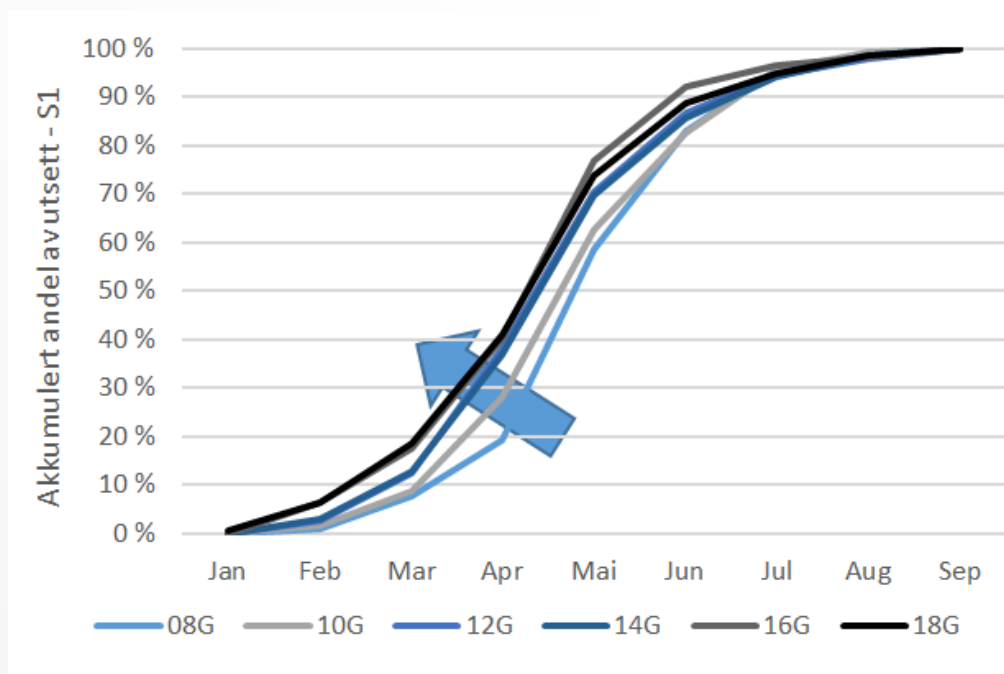
- Økt med 75 % på 5 år



Utsettvekt på smolt



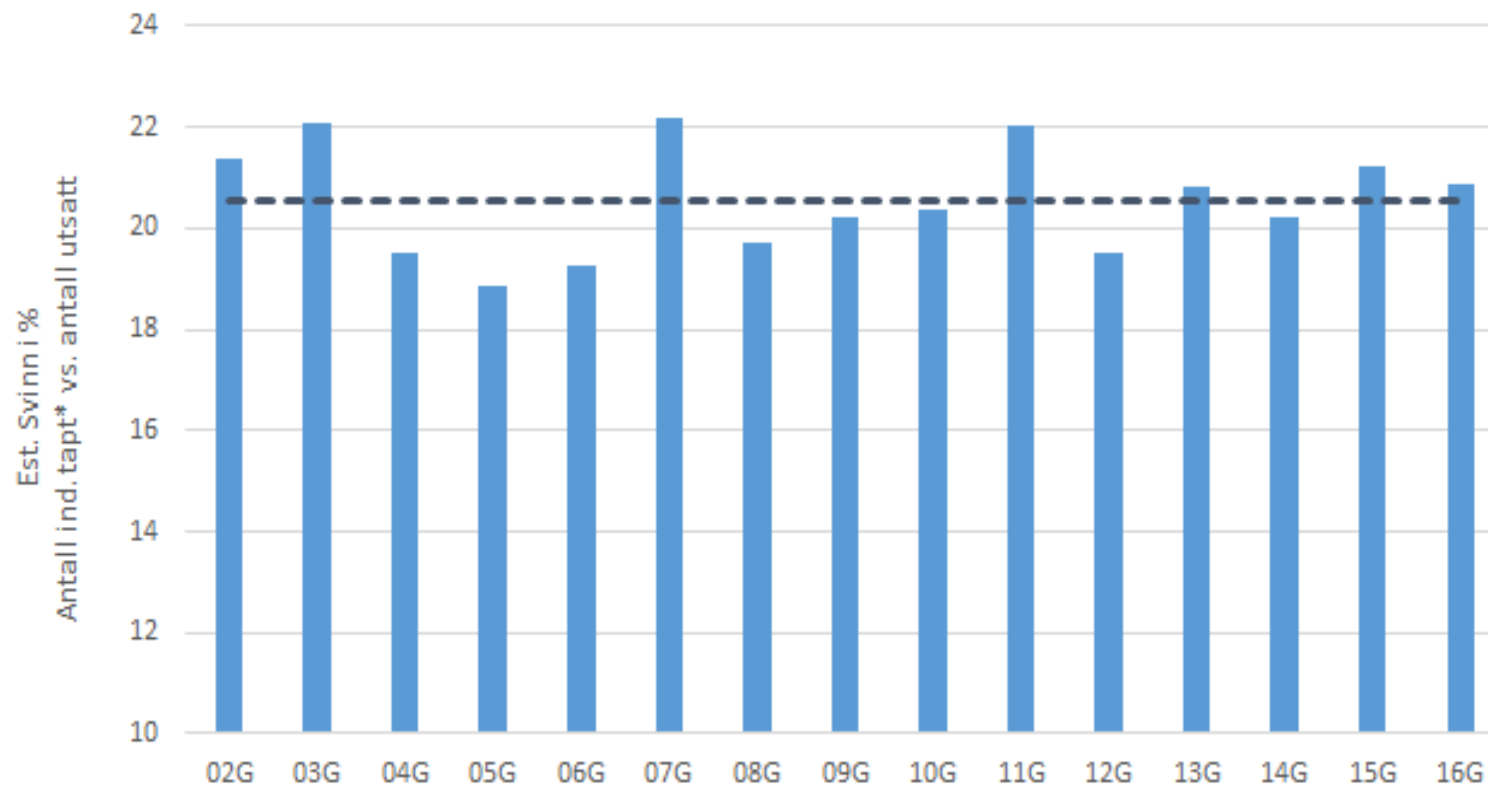
Tidligere utsett



Svinn

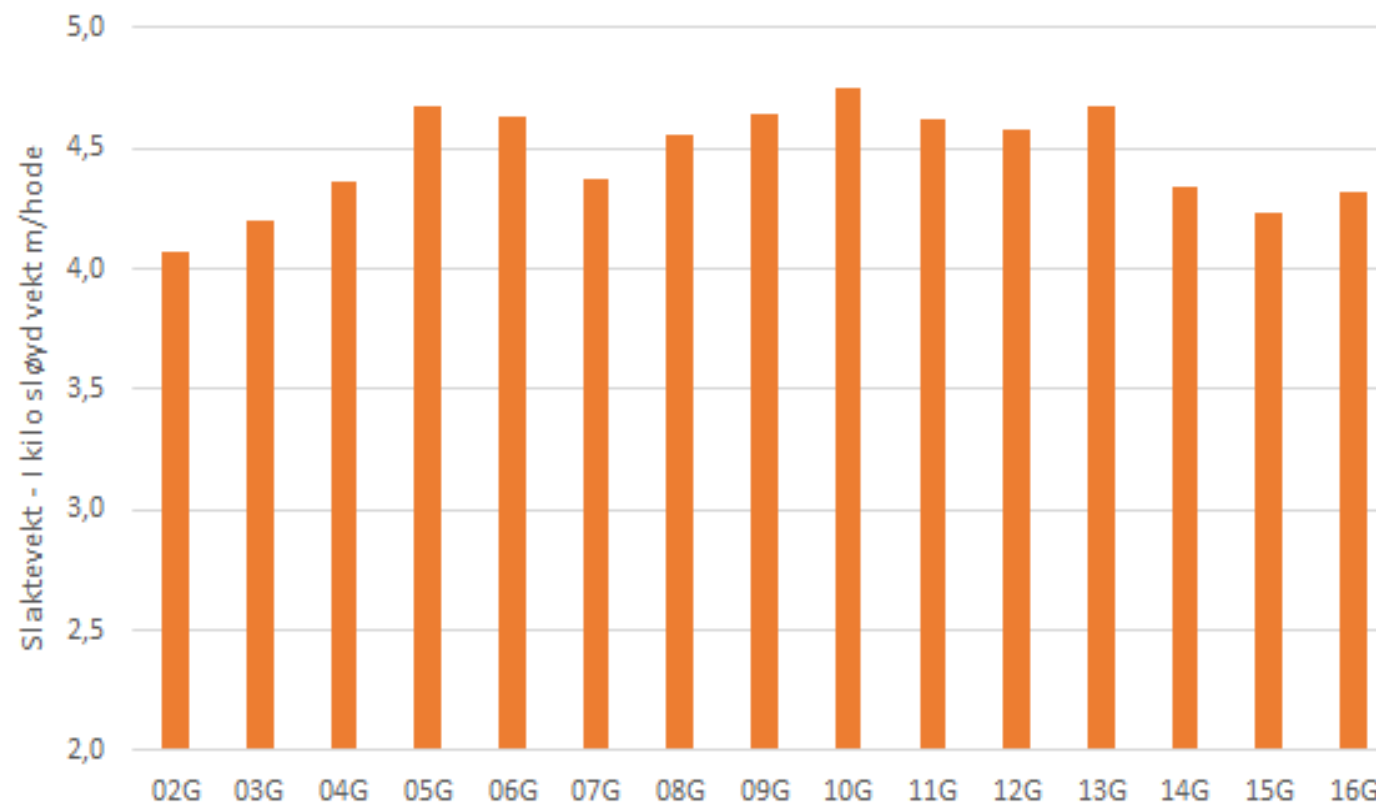
**Trøndersk poet:
Bekjemp svinn: Vinn-vinn!**

Mer robust smolt?



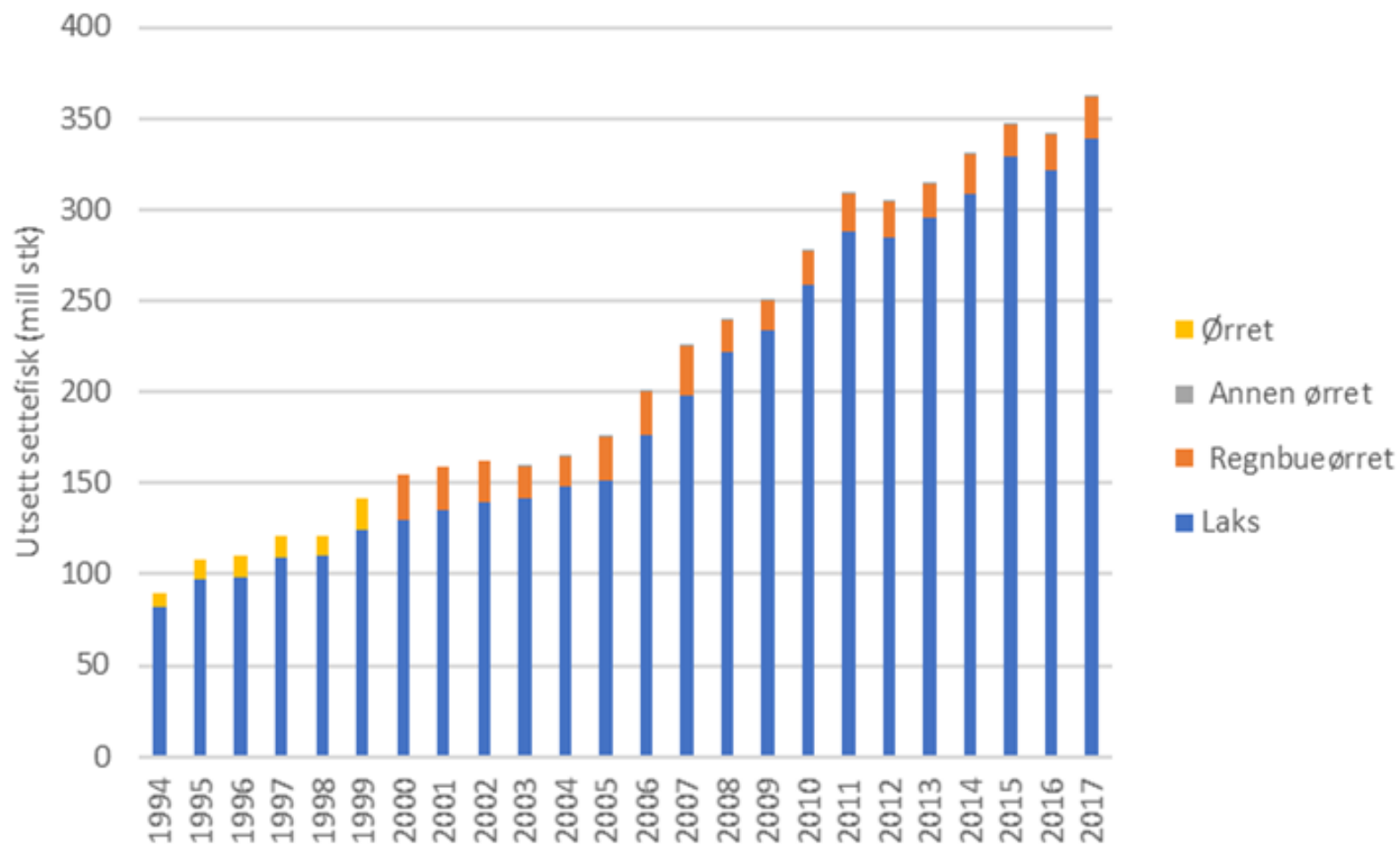
Slaktevekt

Nedadgående trend



Utsett av settefisk

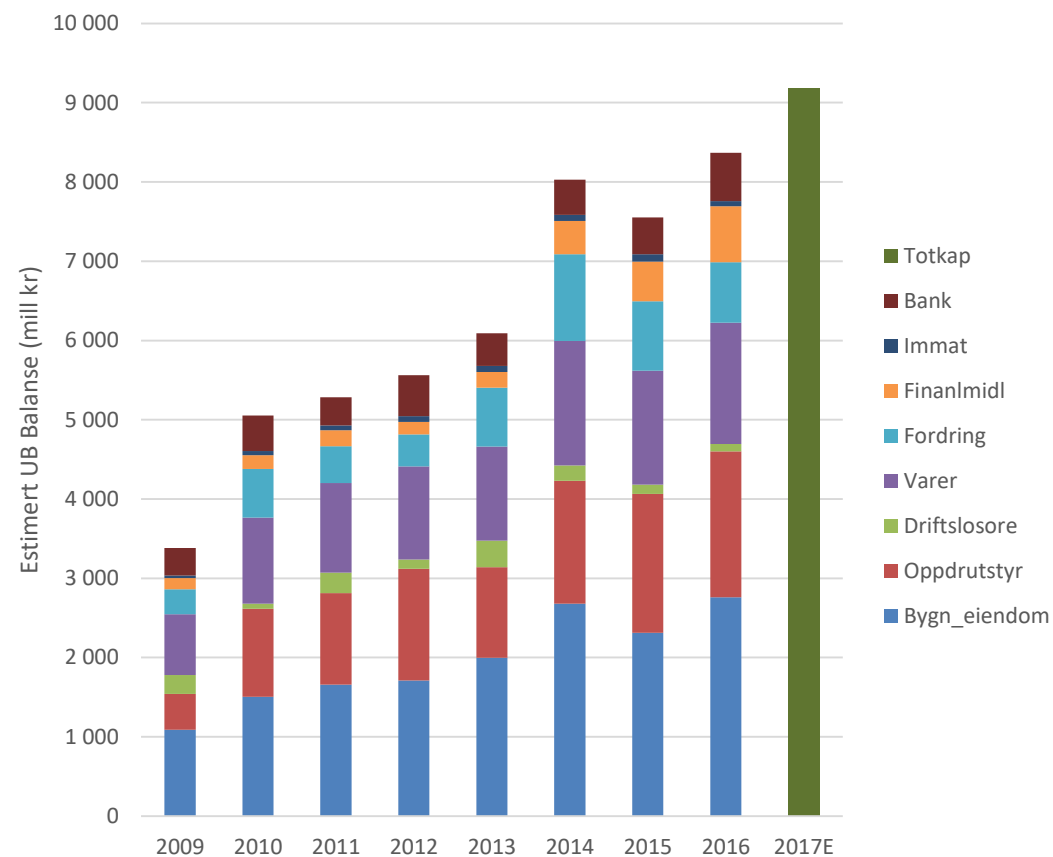
Jevn økning i utsett
Til tross for stabil produksjon...



Kapitalbinding i smoltanlegg



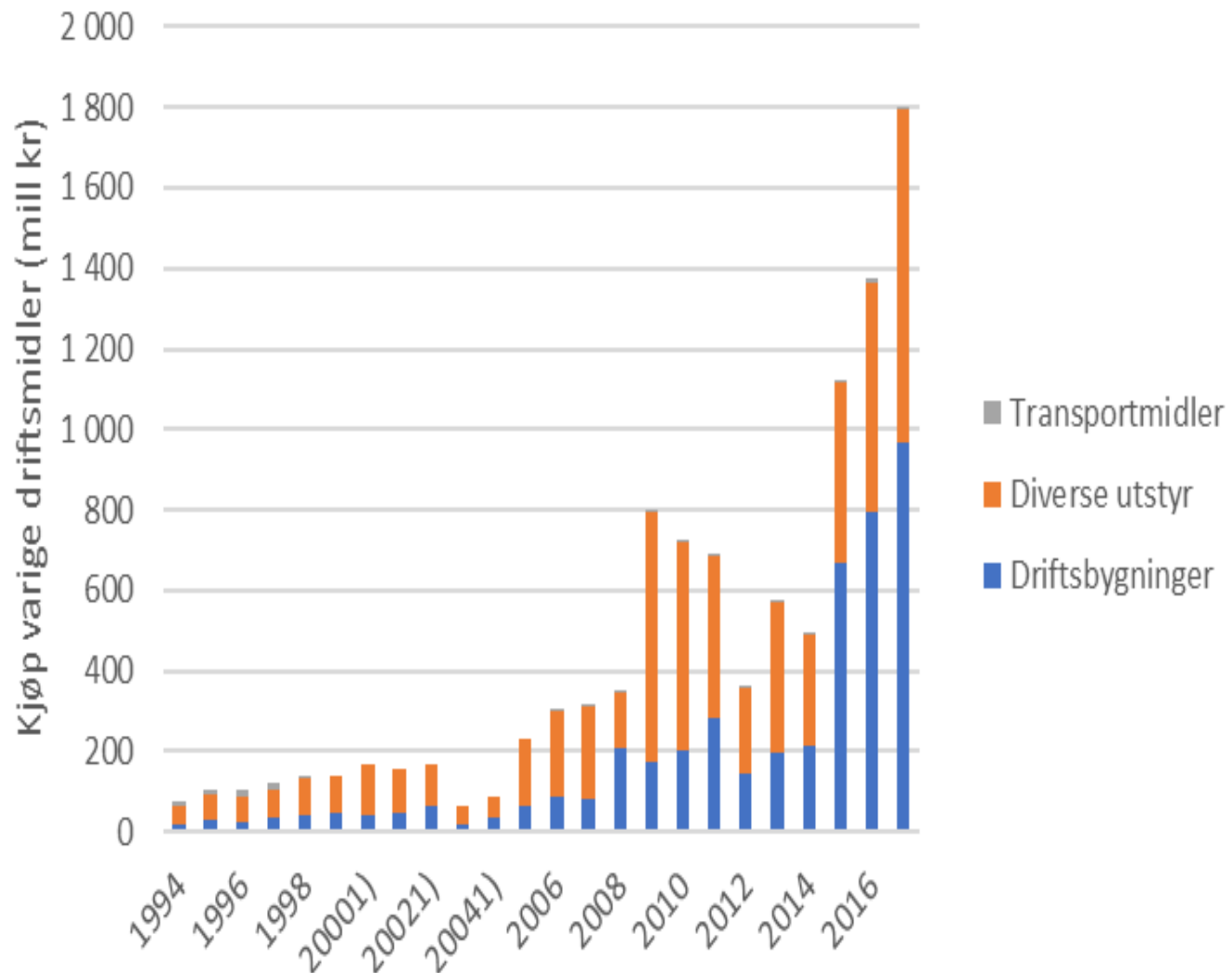
- Fra 3,5 til 9 mrd siden 2009
- Bygning/Eiendom øker mest
- Også oppdrettsutstyr



Investeringer i smoltanlegg

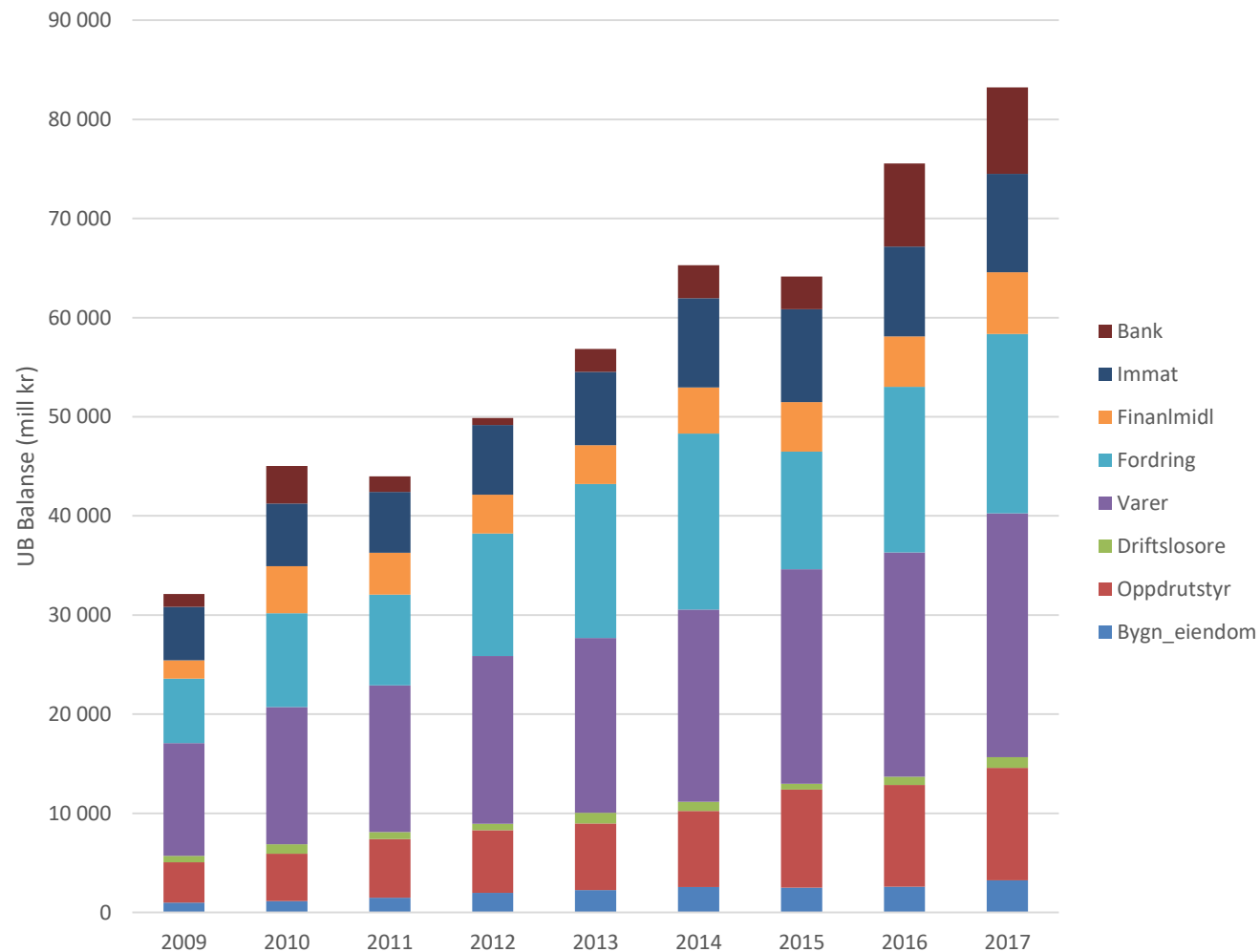
(ikke-finansielle anleggsmidler)

- Helt annet nivå på investeringene fra 2015
- Gjelder både bygninger og driftsutstyr



Kapitalbinding i matfiskleddet

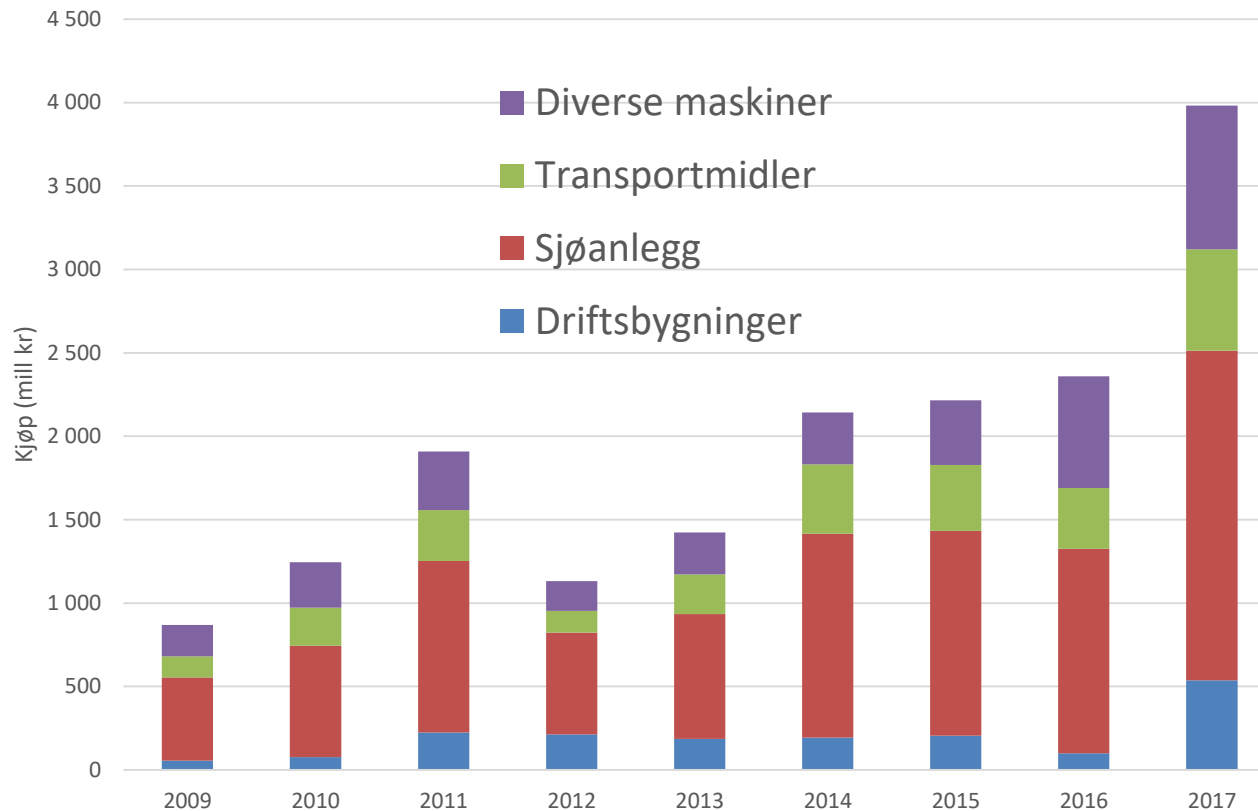
- Fra 32 til 83 mrd siden 2009
- Alt øker
- Varer
- Fordringer
- Oppdrettsutstyr



Investeringer i matfiskleddet

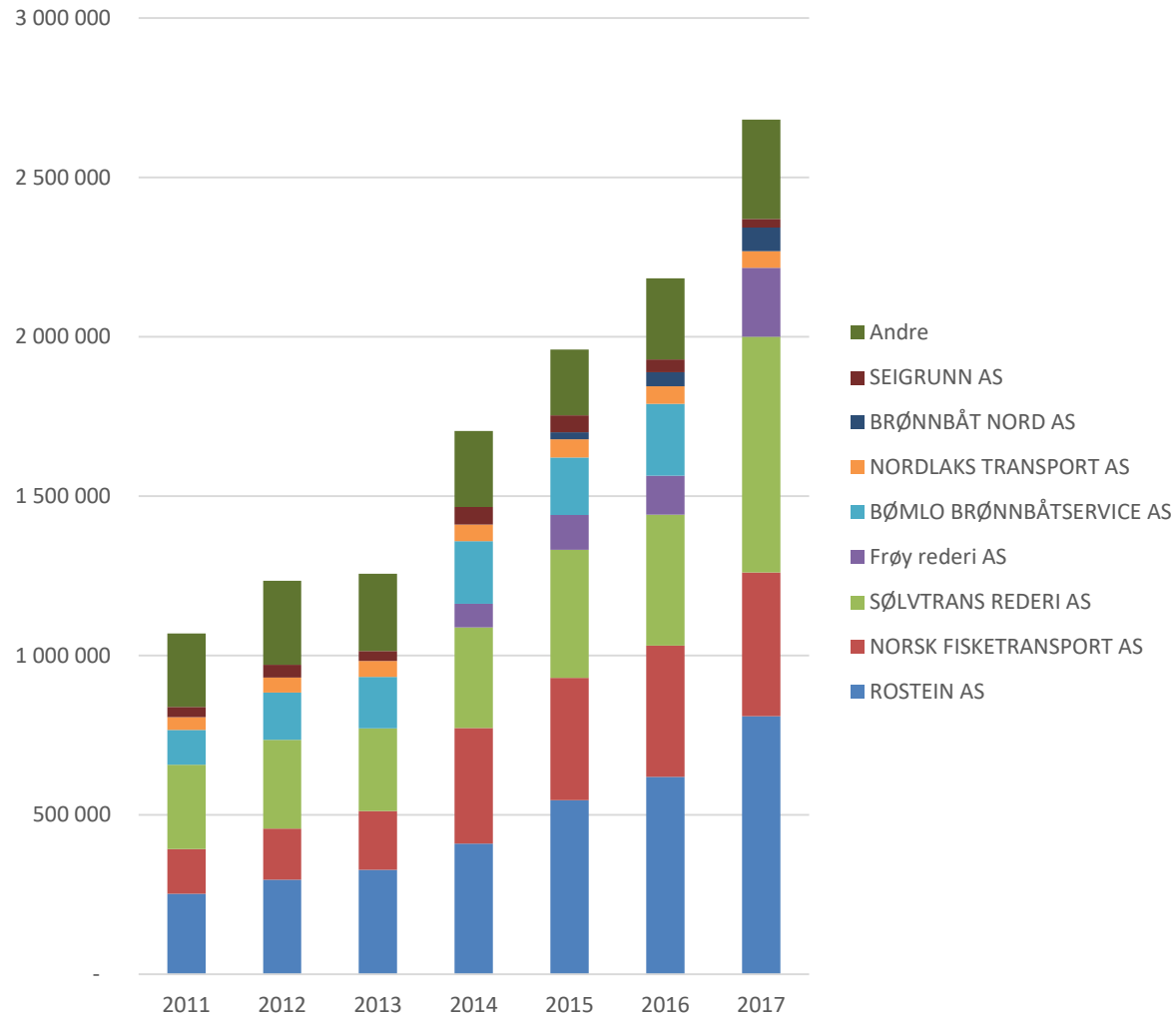
Varige driftsmidler

- Stor økning på anlegg
- Flere og større båter



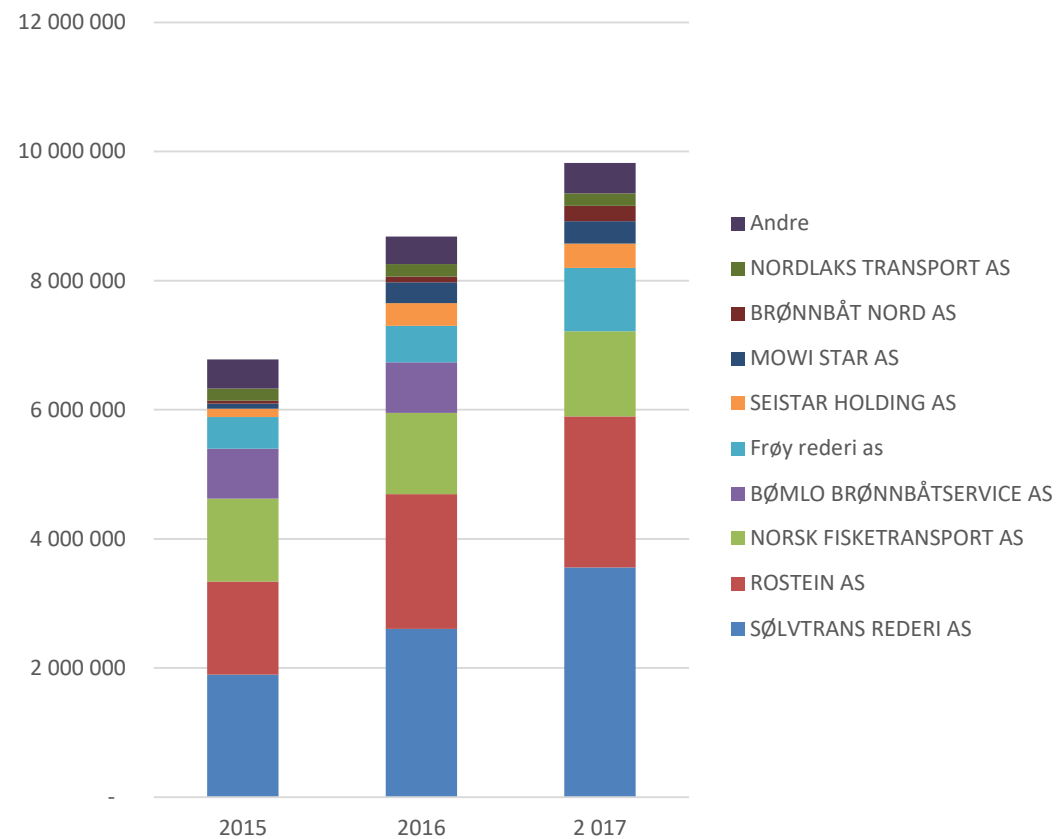
Brønnbåt

Stor omsetningsøkning



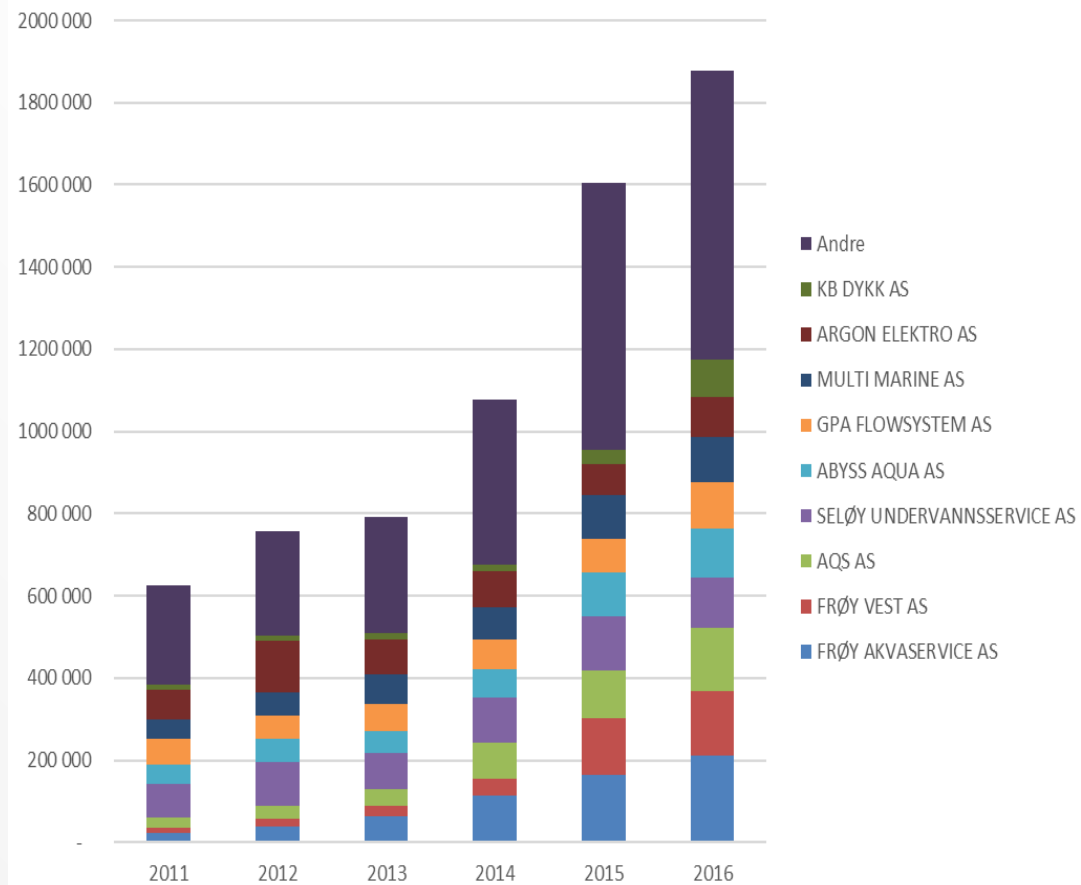
Brønnbåt

- Stor balansevekst
- Nærmere 10 milliarder på balansen
- Store investeringer siste år
- Større og mer avanserte båter



Service

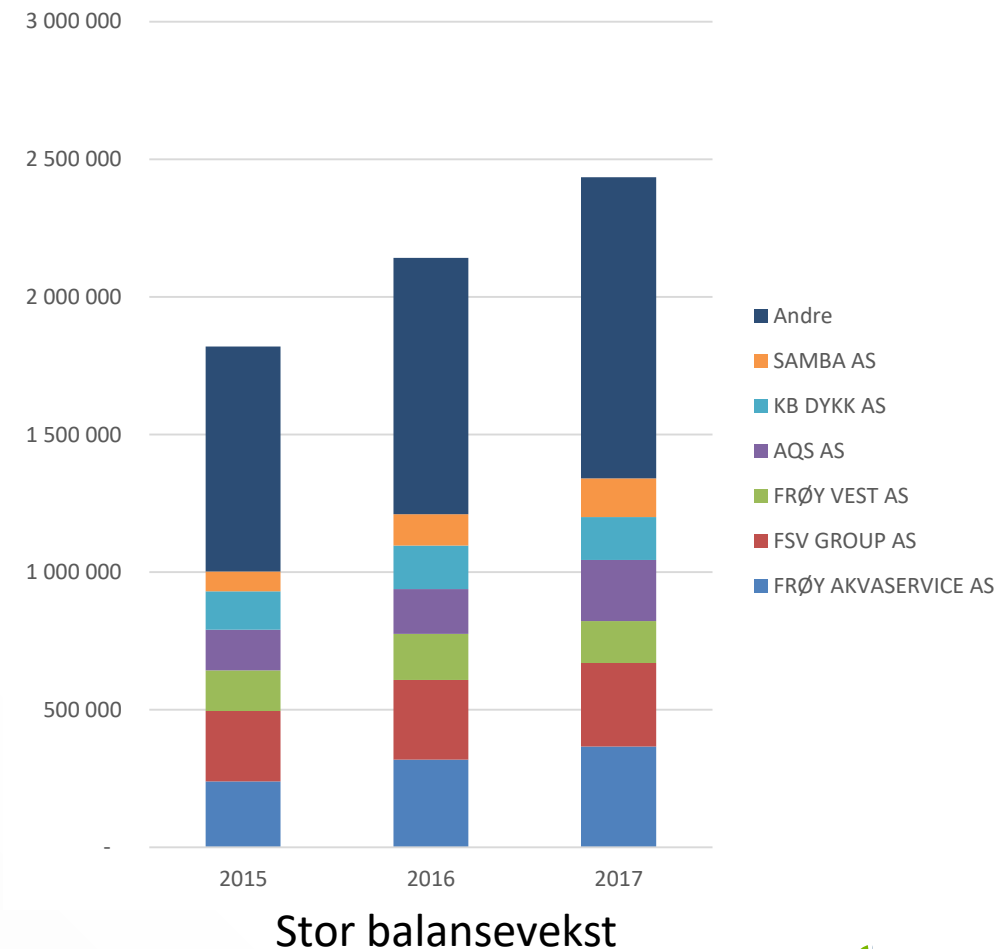
Stor omsetningsøkning



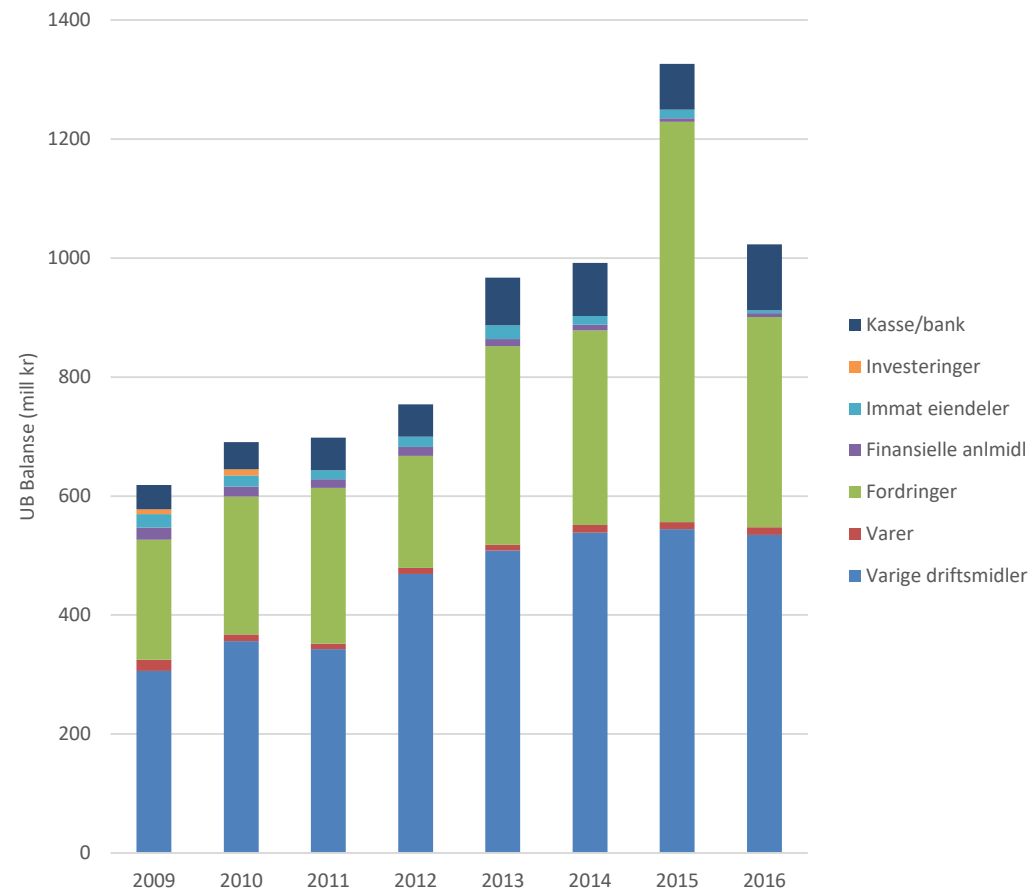
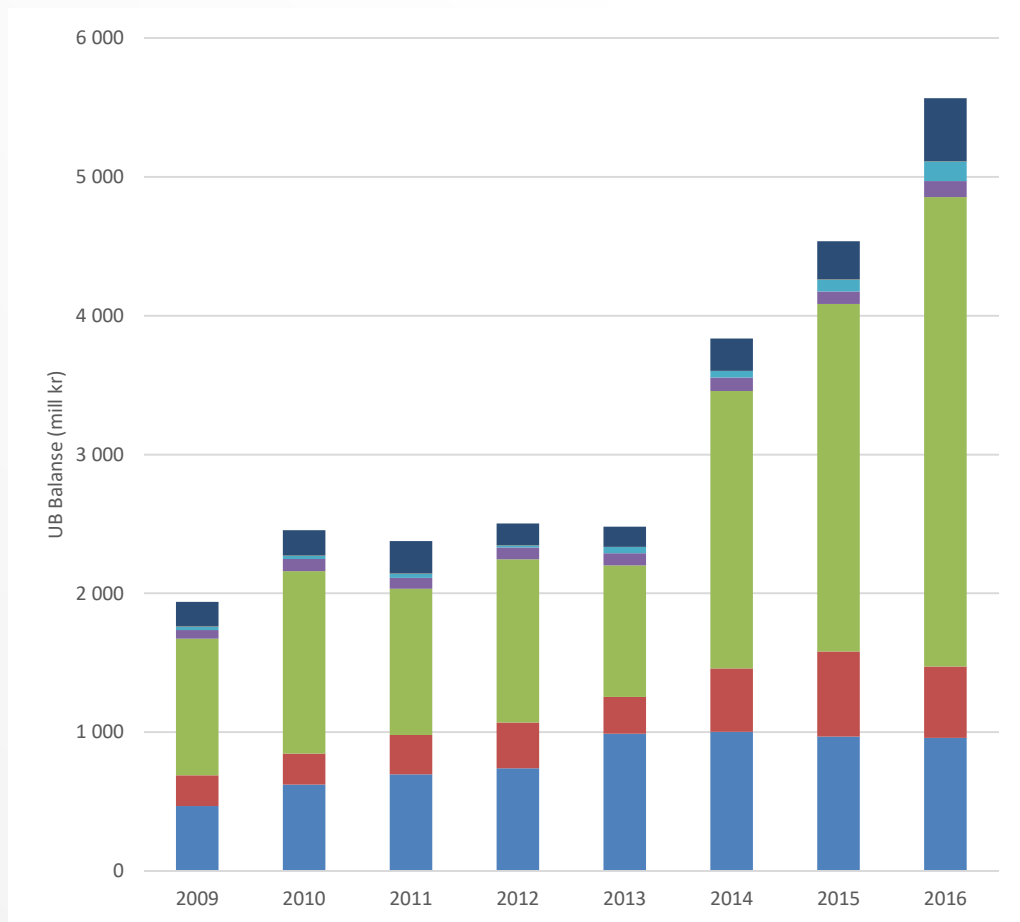
Service

Stor balansevekst

- Nesten 2,5 mrd på balansen
- Rundt 300 nye oppdrettsbåter levert fra 2013 til 2017
- Mye luserelaterte oppgaver



Slakterier



Oppsummert


- Kostnadstoppen var fortsatt ikke nådd...
- Fôr har gått ned
- Andre driftskostnader opp
- Smoltproduksjonen endres
- Investeringene øker – økte avskrivninger
- Driftsopplegg i endring – alle kostnader påvirkes
 - Mye handler om lus og sykdom
 - Og ikke minst kapasitetsutnyttelse






KONTALI



 /nofima

 @nofima

 /company/nofima/

 /nofima

#nofima

Audun Iversen
Forsker

 Audun.iversen@nofima.no

 www.nofima.no

**Takk for
oppmerksomheten!**