



Rammevilkår i kystflåten

Bent Dreyer

Innhold

- Bærekraft
- Rammevilkår
- Kapasitetstilpasning

Bærekraft

De fire dimensjonene og deres mål

Dimensjon	Mål
Miljømessig	Minst mulig skade på økosystemet
Økonomisk	Velstand
Sosial	Velferd
Institusjonell	Beskytte økosystem, aktiva og befolkning (Åpenhet, rettferdighet og effektivitet)

Sosial bærekraft

- Omdømme
 - Økologisk bærekraft
 - Lovlydighet
 - Konfliktnivå
 - Sunn, god og billig mat
- Ressursfordeling
 - Konsentrasjon
 - Eierforhold
 - Geografisk fordeling
- Trygge og gode arbeidsplasser
 - Lønn
 - Arbeidsmiljø
 - Arbeidsoppgaver
- Økonomisk betydning
 - Antall sysselsatte
 - Eksportinntekter
 - Andel BNP
 - Skatt
 - Subsidiar

Produksjon-
konsept

Fiskeri



Fokus

- Overfiske
- IUU
- Overkapasitet
- Subsidier
- Bifangst
- Drivstofforbruk

Nye utfordringer

- Kvalitetsbasert sløsing
- Fordeling av fangstrettigheter
- Ressursrenteskatt
- Påvirkning på økosystem
- Kystsoneforvaltning

Rammevilkår

Målavklaring og verdiforankring

1. Biologisk bærekraft
2. Økonomisk bærekraft
3. Sosial bærekraft



Rammevilkår - på ulike nivåer

- Finanspolitikk - valuta/renter
- Lønns- og skatteforhold
- Handelspolitikk
- Prioritering av FoU



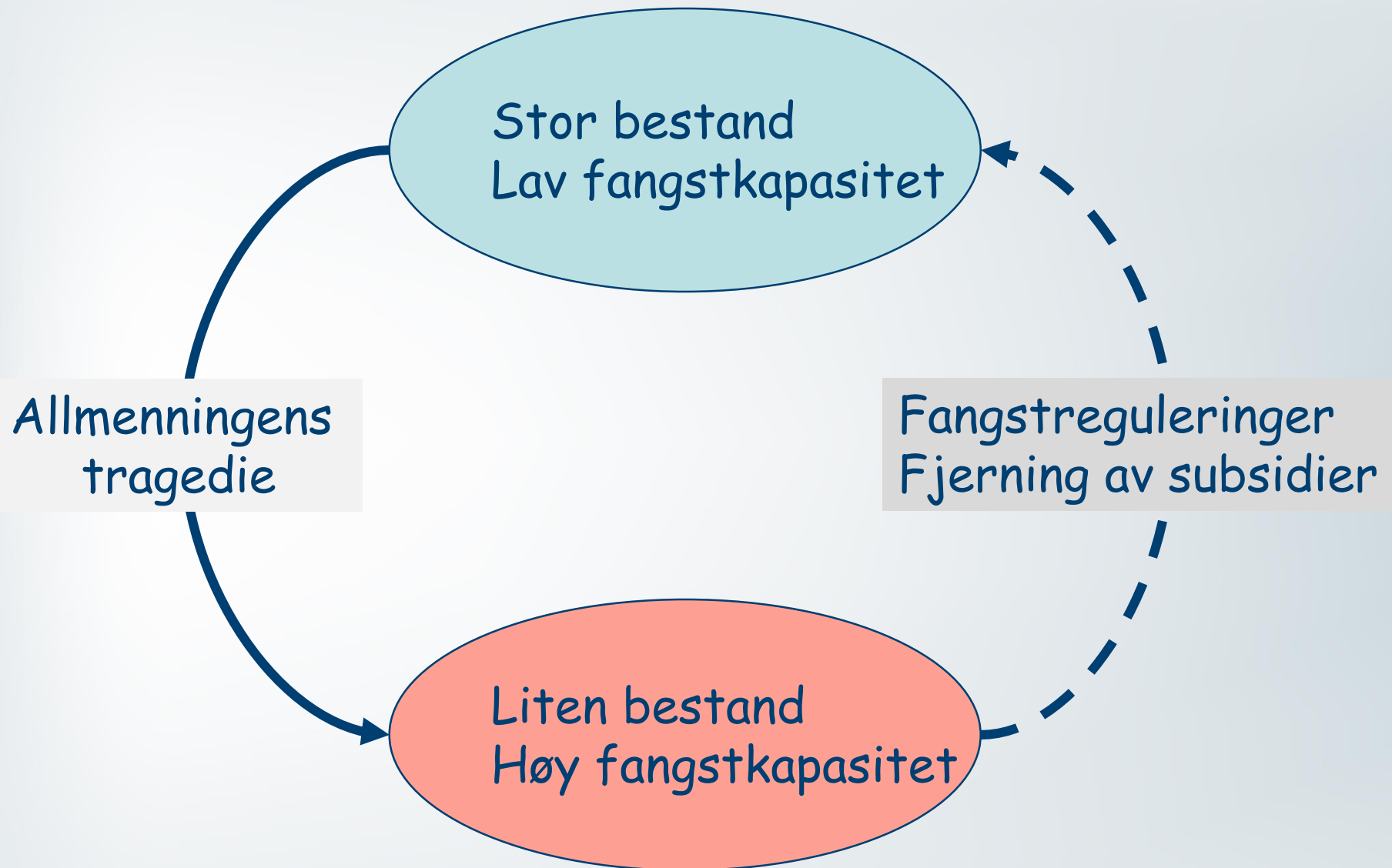
- Fangstregulering
- Fordeling av rettigheter (Struktur)
- Kontroll
- Subsidierting



- Produktvalg
- Teknologivalg
- Organisering (hva og hvor)
- Kapasitetsvalg



Biologi og bærekraft







14,99 meter

Kapasitetstilpasning

Hvorfor kapasitetsreduksjon?

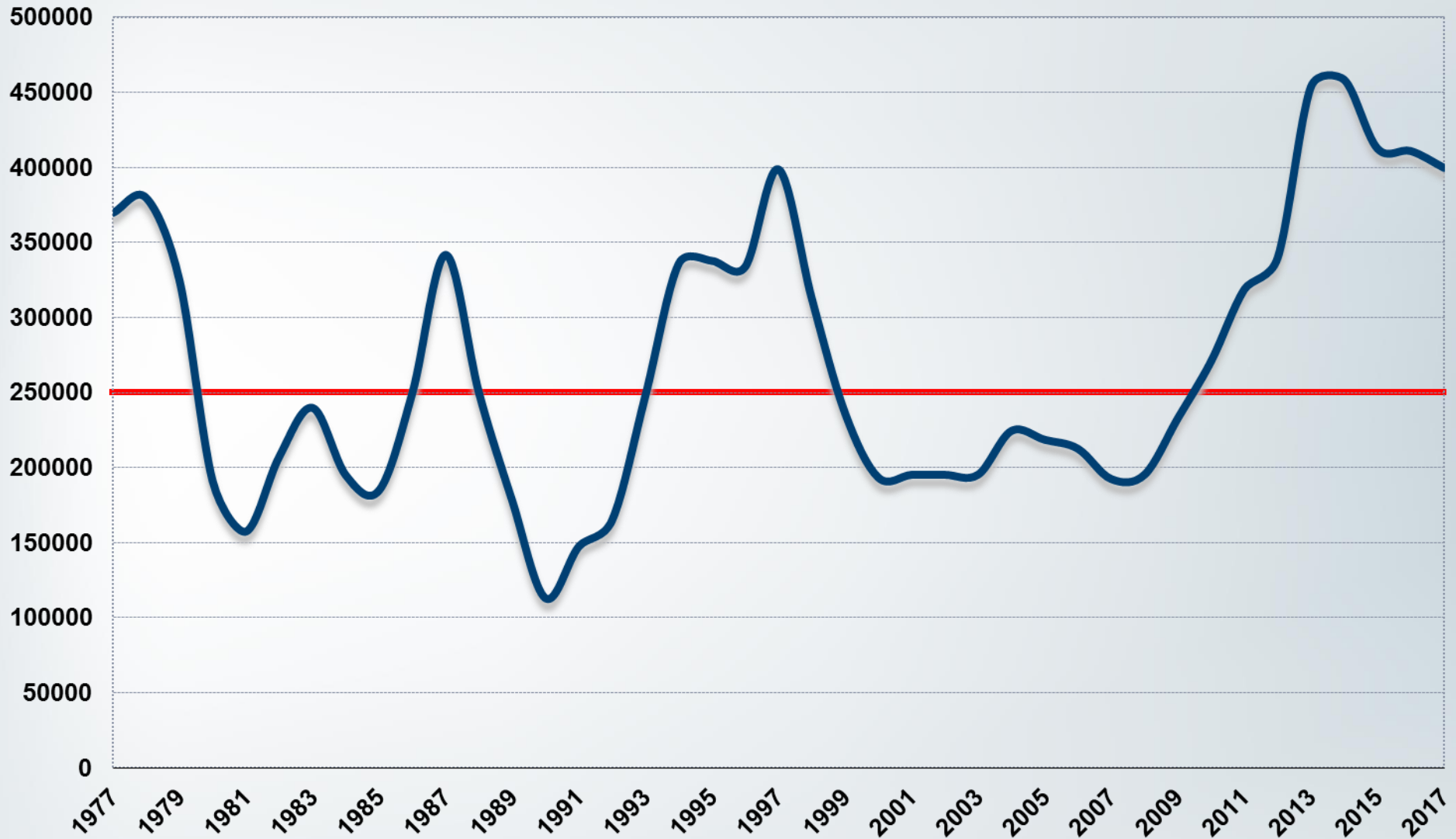
- Biologi - overfiske
 - Lønnsomhet (kapasitetskostnader)
 - Trygge og gode arbeidsplasser
 - Energiforbruk
- } Teknologi/Marked

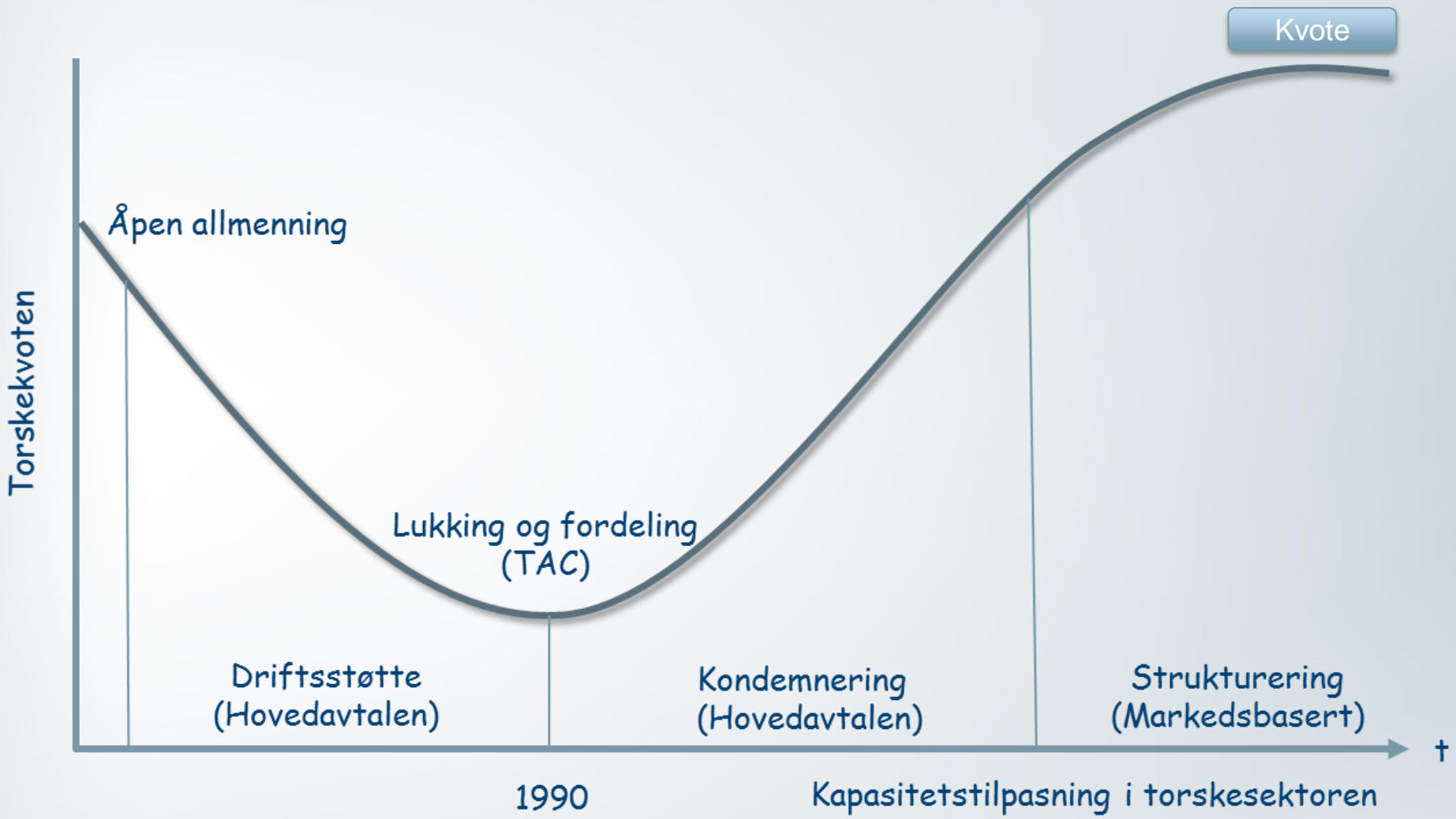


Foto: Sverre A. Børretzen



Torskekvoten





TIDSLINJE - Strukturvirkemidler for kystflåten (lukka gruppe etter torsk):

1990: Adgangsbegrensning i kystflåtens fiske etter torsk - deltakeradganger kom opp i rundt 3 500.

1998-2002: Kondemneringsordning - 53 kystfiskefartøy tatt ut.

2003-2009: Kystfiskefartøy fikk en egen kondemneringsordning - 243 fartøy kondemnert.

2004: Strukturvoteordning > 15 meter - krav om kondemnering. 20 % avkorting. Kvote tak på tre, og kun innen eget fylke og lengdegruppe.

2004-des.2007: Driftsordning for alle i kystflåten med gruppevis anledning for å bytte kvoter uten at fartøy ble tatt permanent ut av fiske. Kun for 3 av 5 år og maks. 2 sammenhengende år.

2005-2007: Strukturstopp! (Strukturutvalget)

2007: Strukturordningen utvidet > 11 meter. Kvote tak på 3 (+ 1) på en sektor, 2+2 dersom både pelagisk og bunnfisk. For fartøy under 15 meter kun struktur i en sektor og kvote tak på 2. 20 års varighet, med 25 år for allerede tildelte strukturkvoter (regnes fra 2008).

Feb. 2008: Størrelsesbegrensningen på 28 m i kystflåten erstattes av lasteromsvolum på 300m³.

2010: Samfiske for fartøy under 11 m.

Sept. 2010: Størrelsesbegrensningen på lasteromsvolum på 300m³ erstattes av 500 m³.

2011: Samfiske for fartøy i samme rederi (samfiske med seg selv).

2013 (juni): Økte kvote tak: 3 + 3 og 4 + 2 for fartøy over 15m, og 2 + 2 og 3 + 1 for fartøy mellom 11 og 15 m.

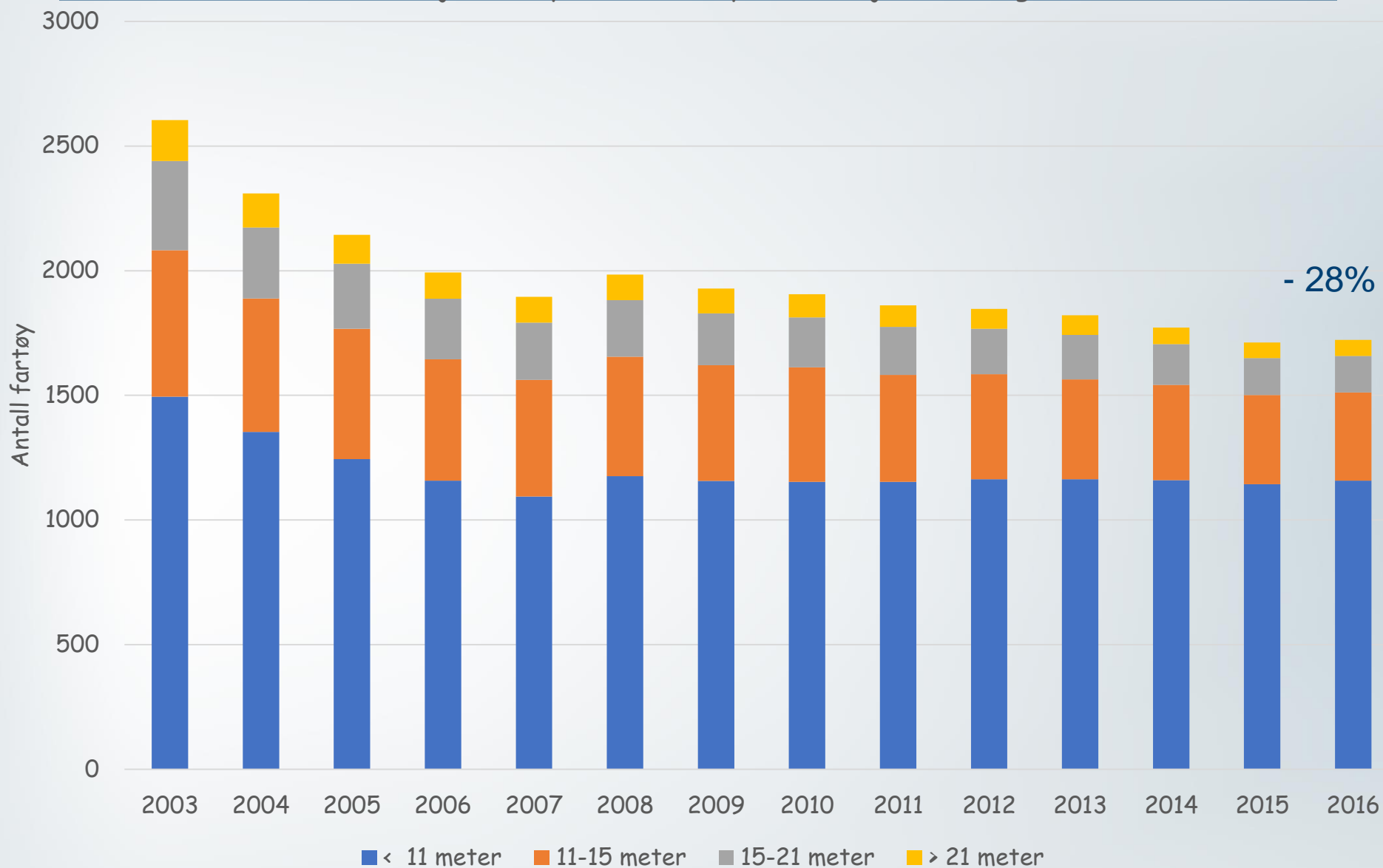
2016 (juni): Fylkesgrensene ved strukturering endres.

2017 (juli): Kvote tak heves til 4 + 4 eller 6 + 2 for fartøy over 15 meter, og til 3 + 3 eller 5 + 1 for de mellom 11 og 15 meter.

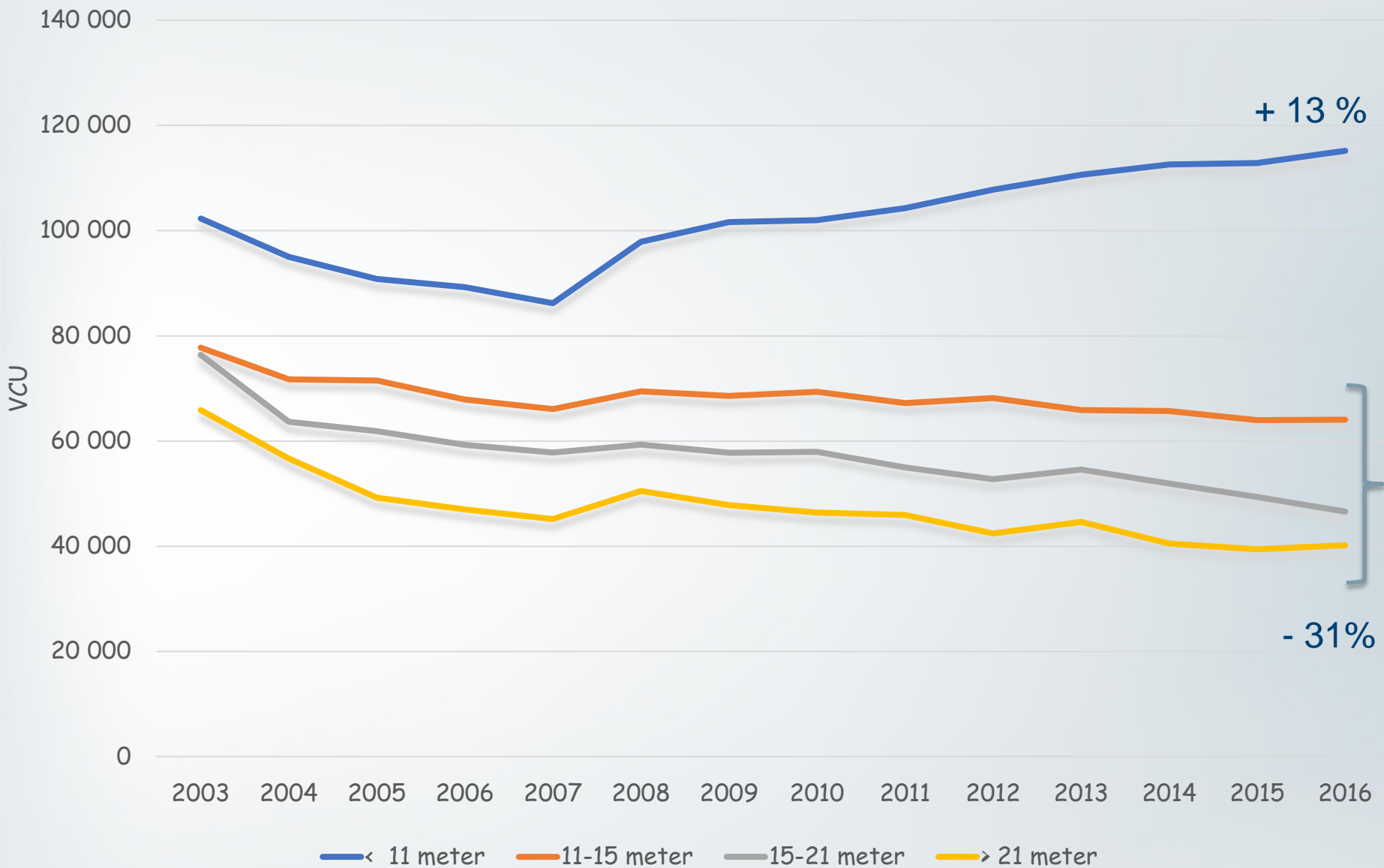
Frihetsgrader for kapasitetstilpasning

- Strukturpolitikk er kjernen i norsk fiskeripolitikk:
 - Markedsbasert
 - Aktivitetskrav
 - Nasjonalitetskrav
 - Lengde og volum på fartøy
 - Eierskapskonsentrasjon
 - Antall og kombinasjoner av tillatelser
 - Omsettelighet:
 - Varighet
 - Avkorting
 - Geografi

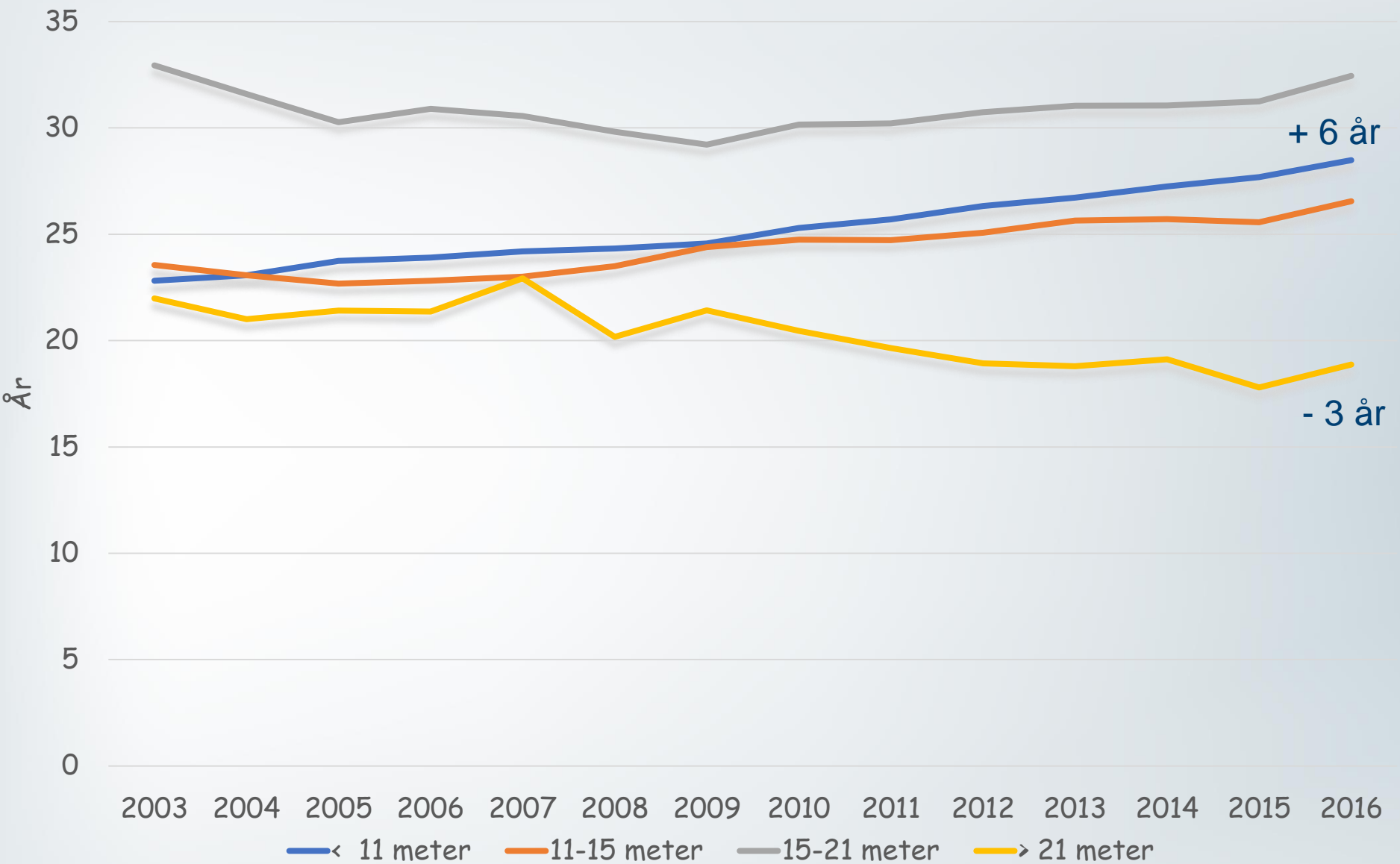
Konvensjonelle kystfiskefartøy - etter hjemmelslengde



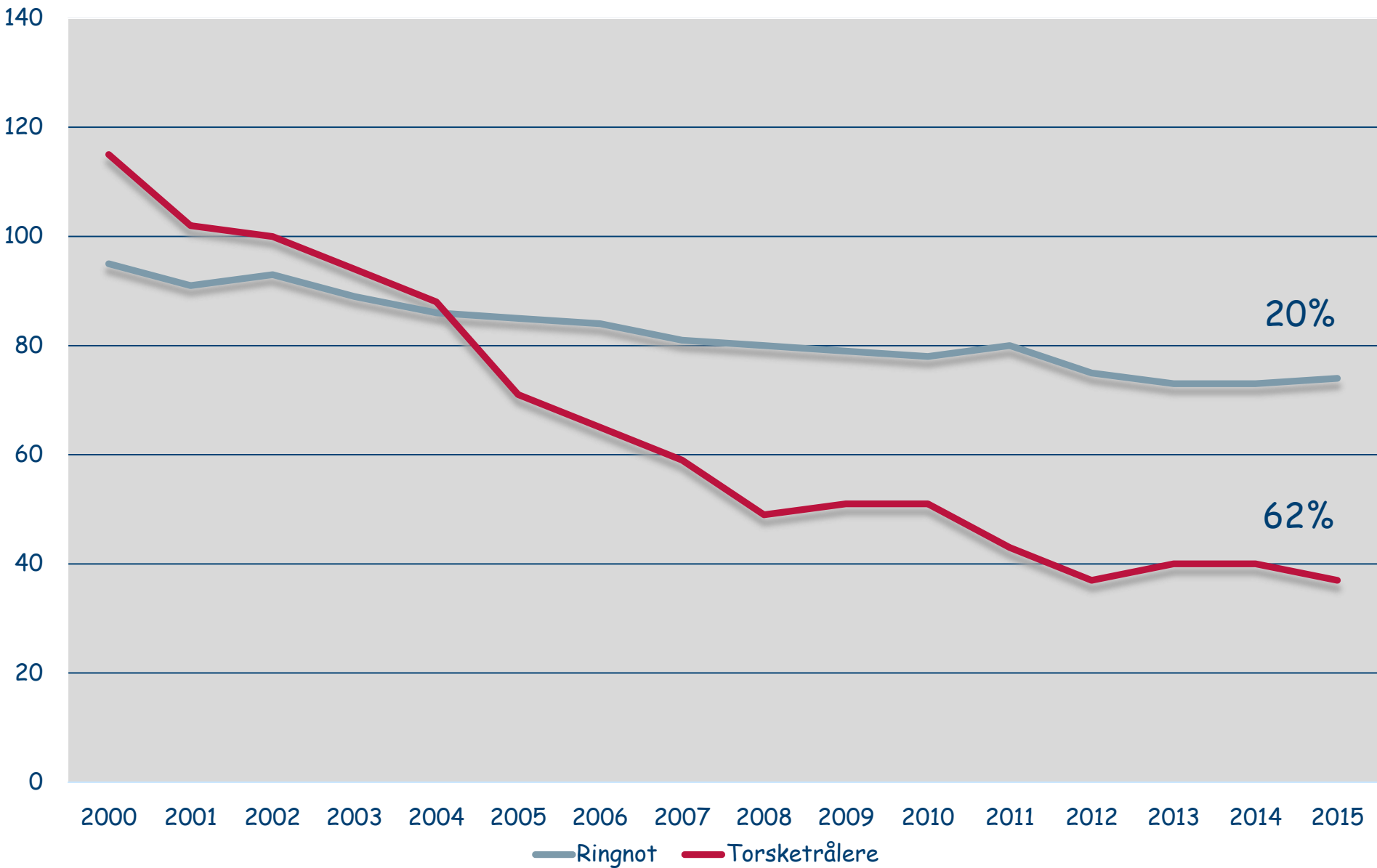
Samlet VCU (lengde x bredde + 0.45 x kw) per lengdegruppe



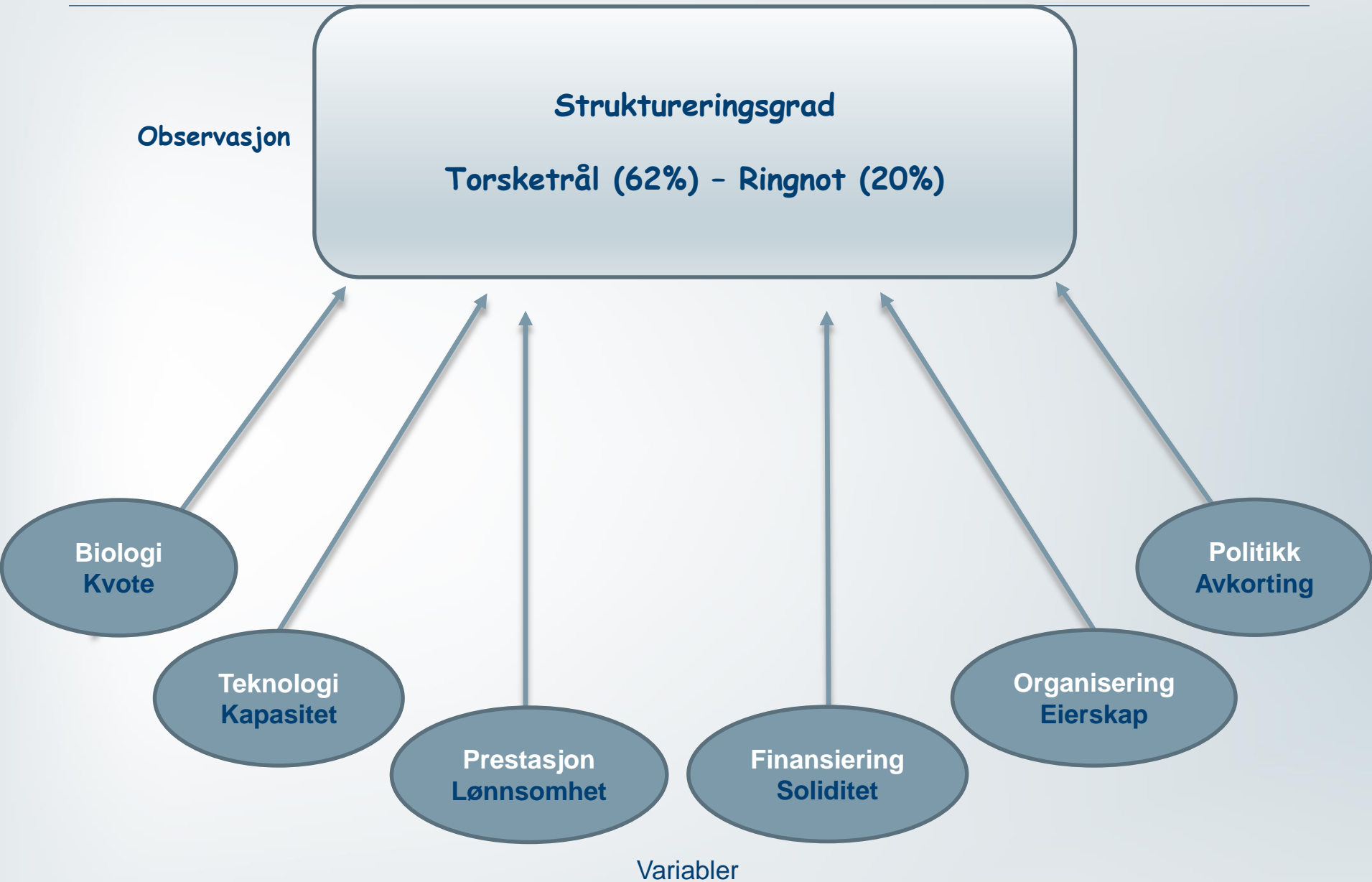
Gjennomsnittlig alder per fartøy



Antall fartøy



Hvorfor ulik struktureringsgrad?





Handelshøgskolen

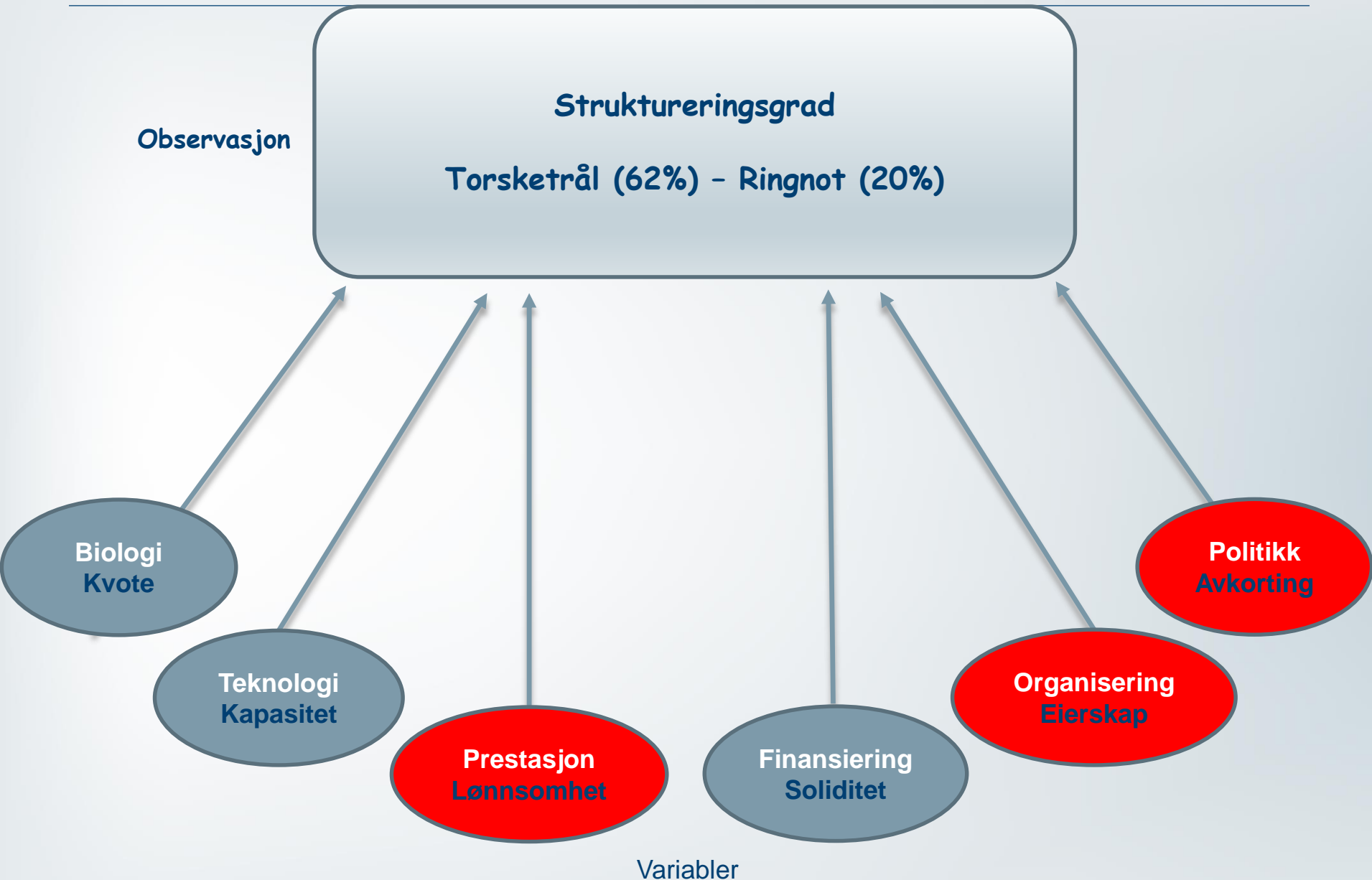
Kapasitetstilpasning i fiskeflåten

—

Karoline Storvik Ingebrigtsen

Bacheloroppgave i økonomi og administrasjon – Mai 2017

Hvorfor ulik struktureringsgrad?



Sluttord

Struktureringsgrad

- Marked og betingelser (avkorting)
- Lønnsomhet
- Eierstruktur i rederiene



En av de fremste
sjømatnasjonene

Sosial bærekraft

Sysselsetting/skatt

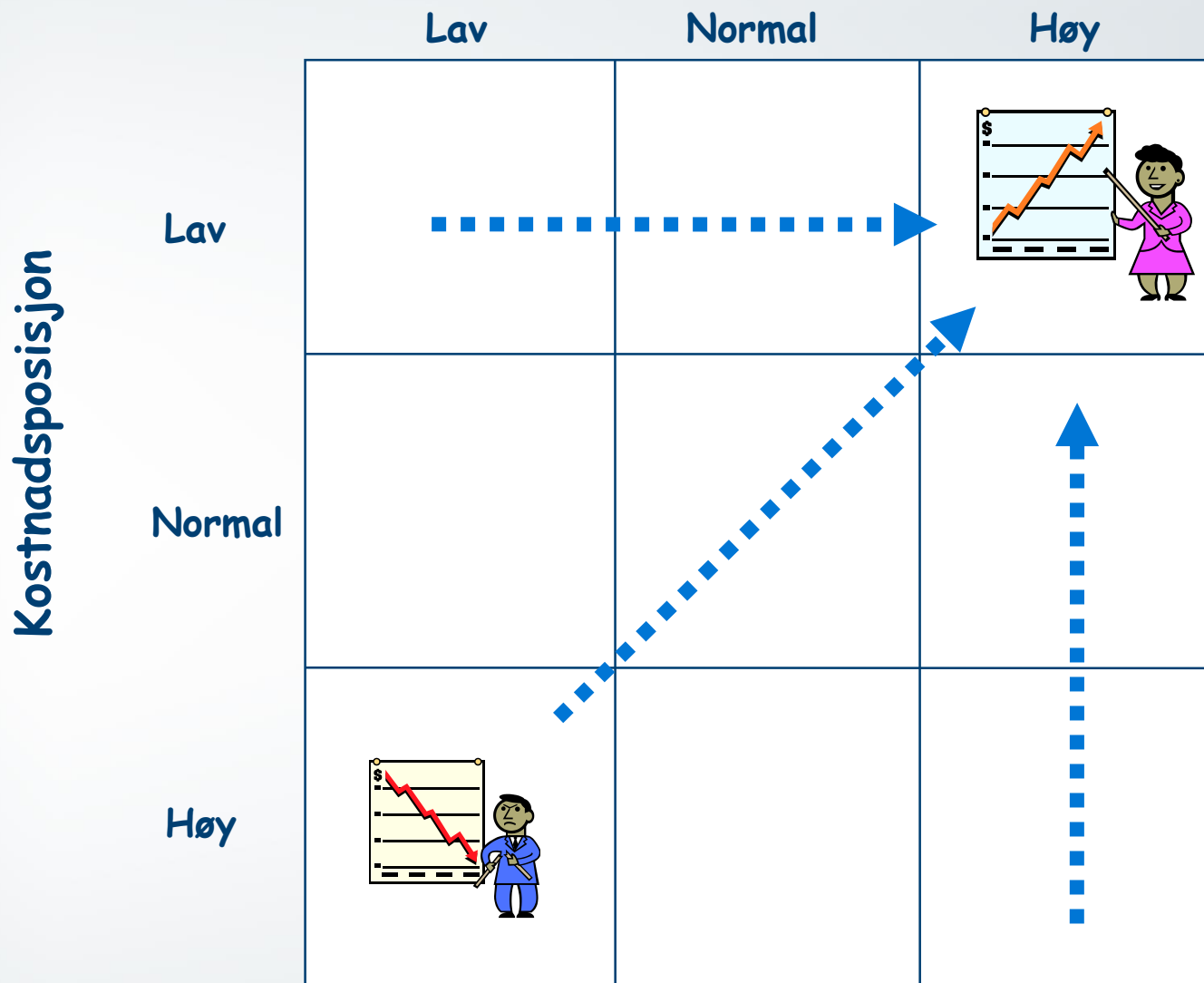
Økonomisk bærekraft

Lønnsomhet

Miljømessig bærekraft

Kvotenivå

Verdiposisjon



«En fiskebestand kan gi stor økonomisk og ernæringsmessig verdi (for verdens befolkning).

Enhver aktivitet (menneskelig) som bidrar til å forringe den økonomiske og/eller ernæringsmessige verdien av en fiskebestand kan kalles for sløsing»

Dårlig kvalitet er sløsing

Feilfri



Sjødød



Takk for oppmerksomheten