



Erfaringer med bruk av SalGard

Værnes, 31.03.16

Bjarne B. Johansen





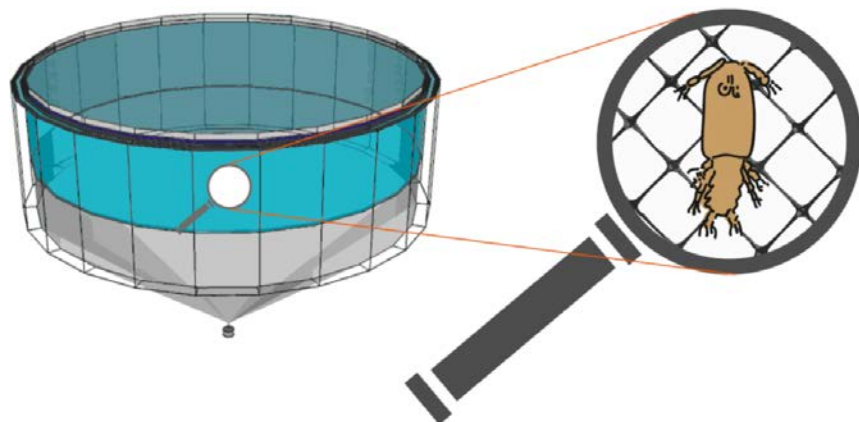
Forebyggende strategi - NO

- **Luseskjørt**
- Sonebrakklegging
- Redusert produksjonstid
- Forebyggende fôr
- (Rensefisk)

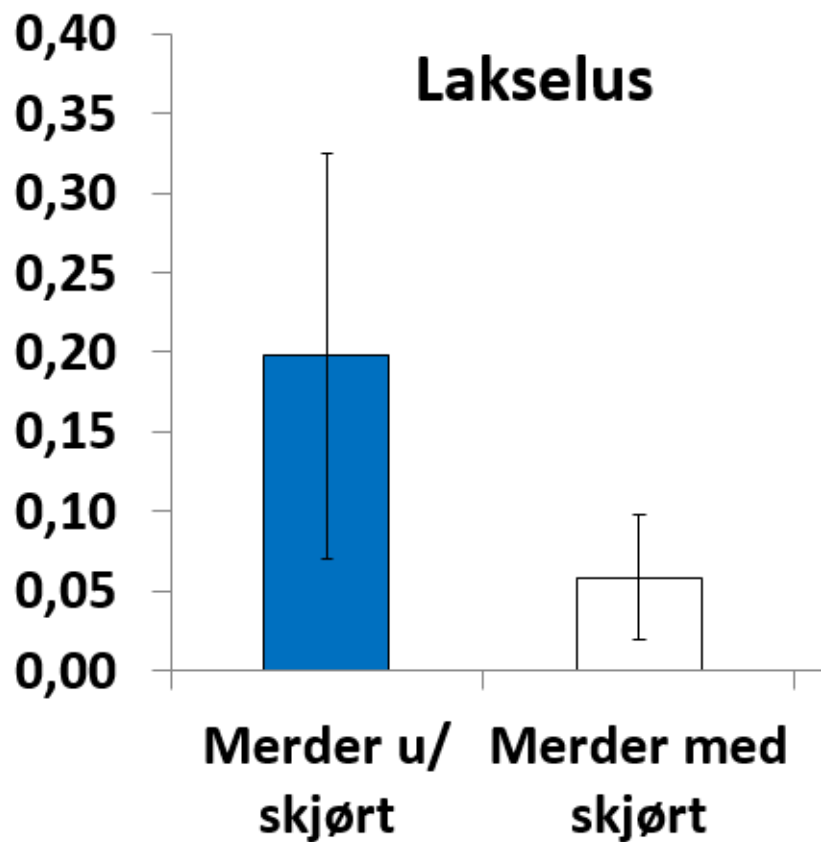




Luseskjørt

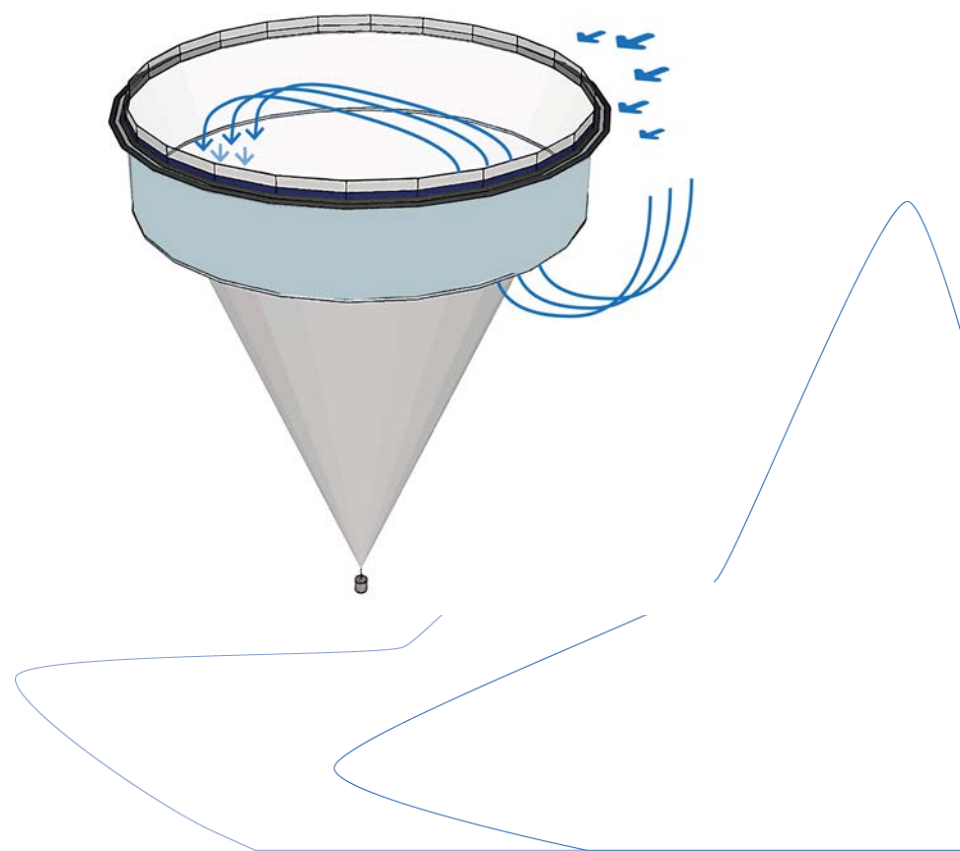
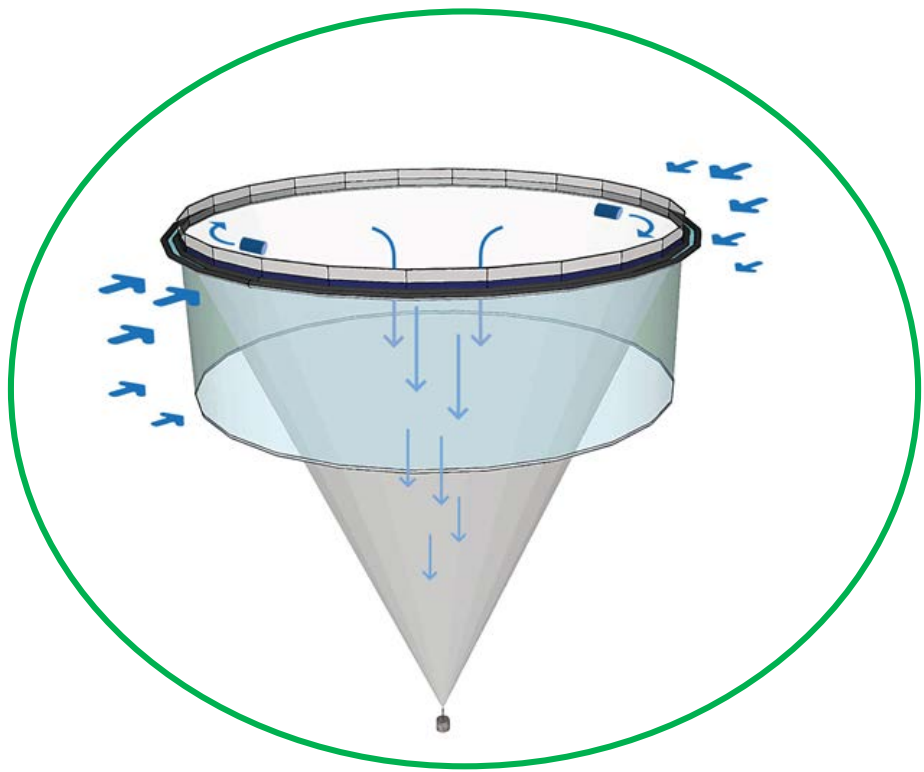


Gjennomsnittlig abundans



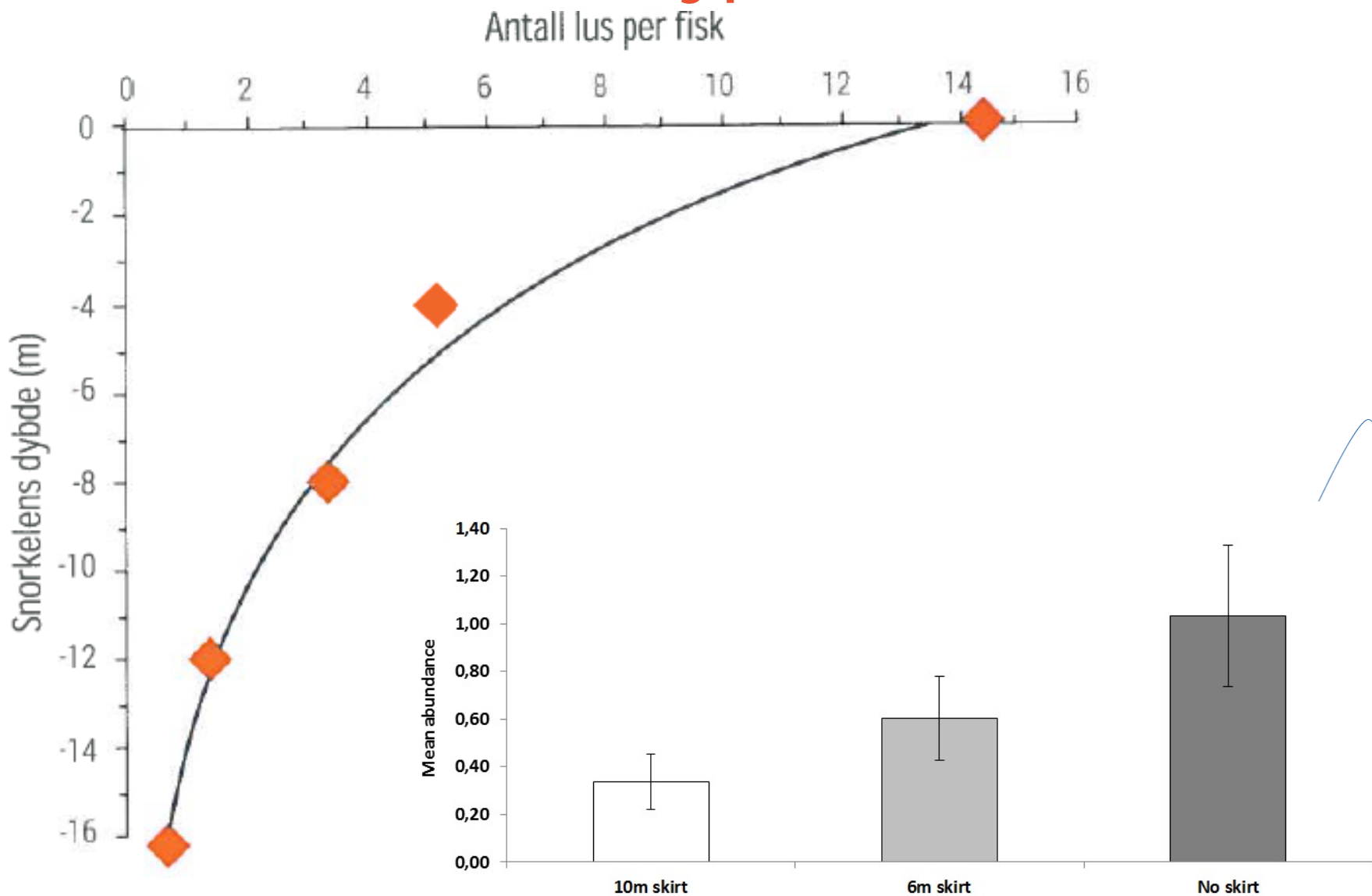


Hvorfor gjennomstrømbare?





Hvorfor så dype?





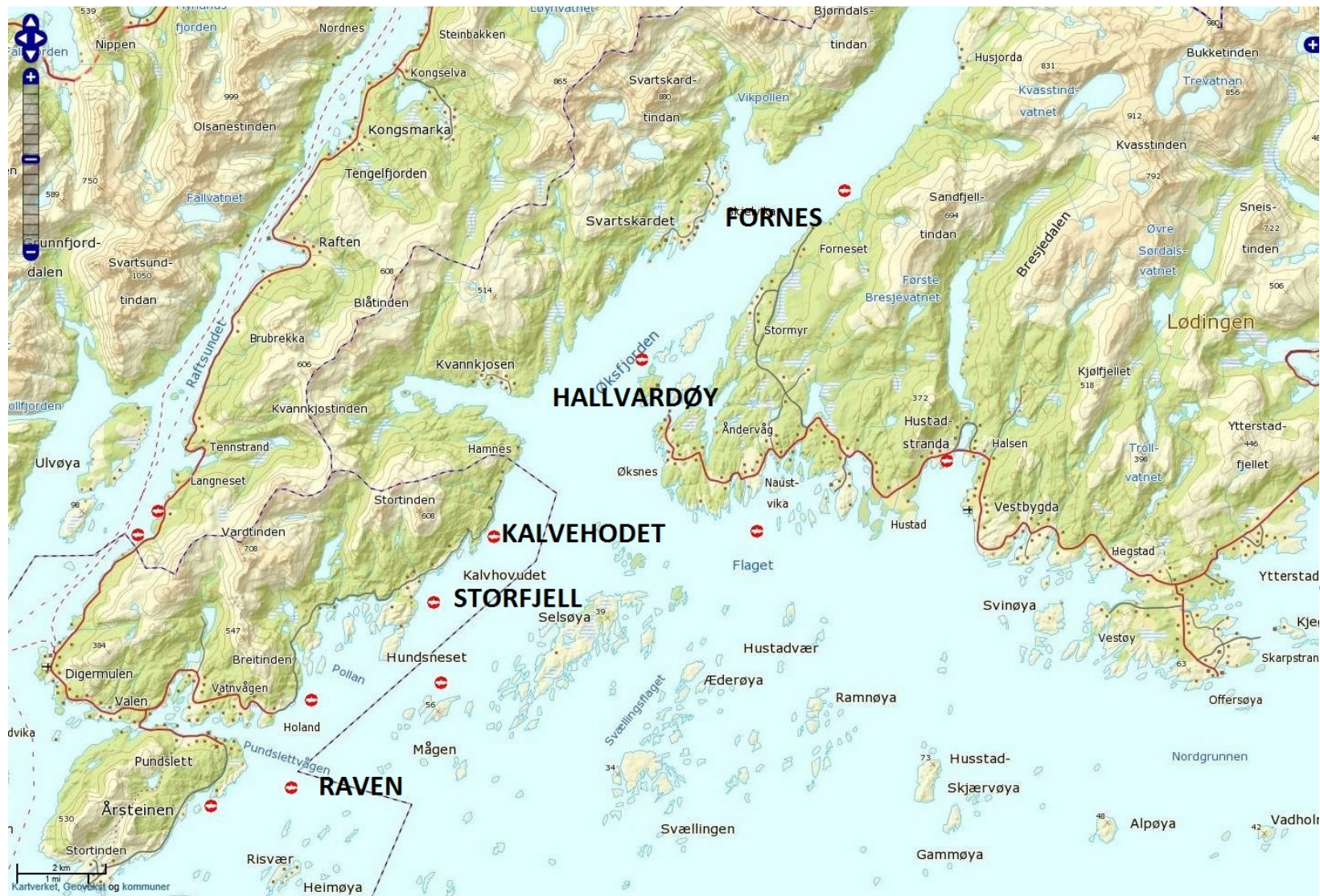
Historikk NO og SalGard

- 2010: Forprosjekt gjennomstrømming
- 2011: «Antilus 1» – Første uttesting
- 2012/-13: «Antilus 2» – Videre uttesting
- 2013: Første anlegg med 100% dekning
- 2014: «Luseskjørt og fiskevelferd»
- 2014 - : Koordinert «sonebruk»
- 2015: Flere kombinasjonsprosjekter

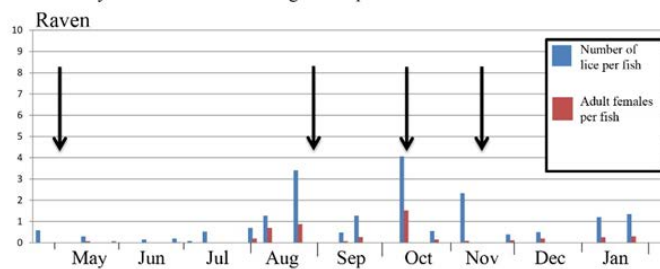
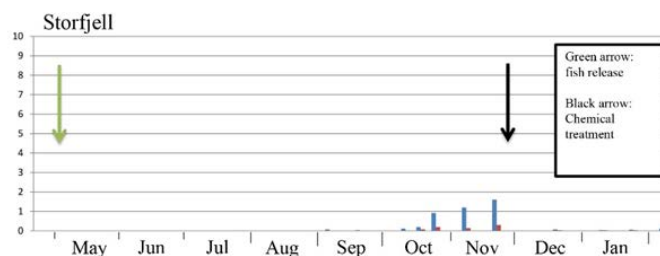
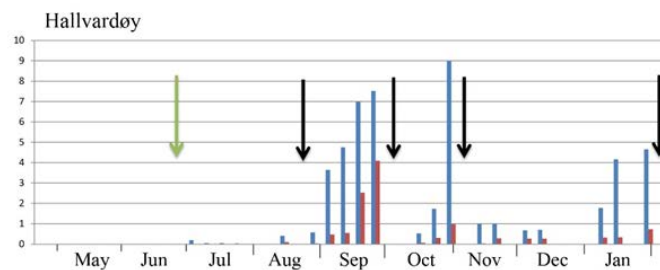
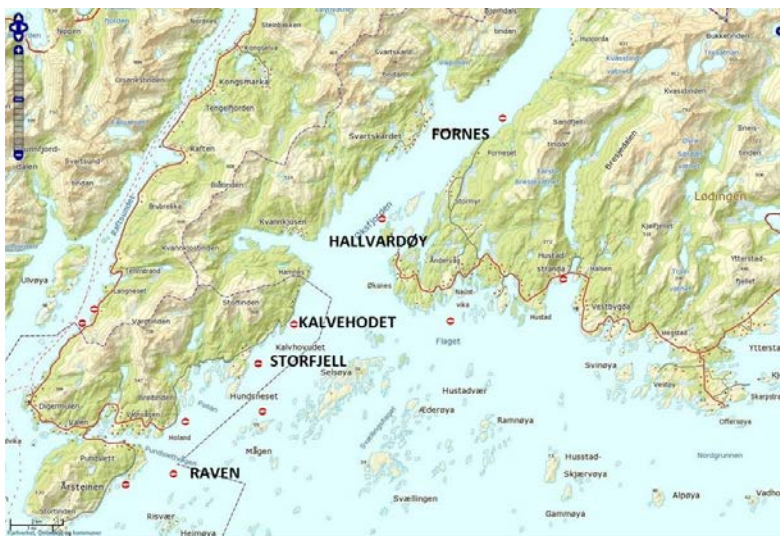




Erfaringer fra Øksfjorden



ØKSFJORDEN – situasjon i 2013



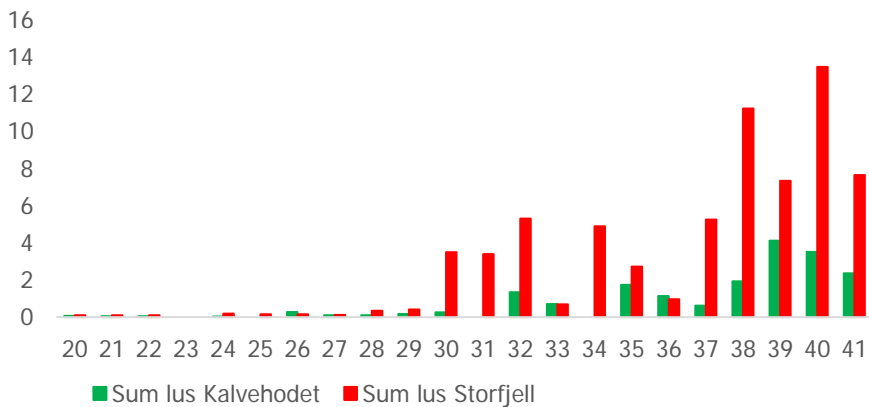
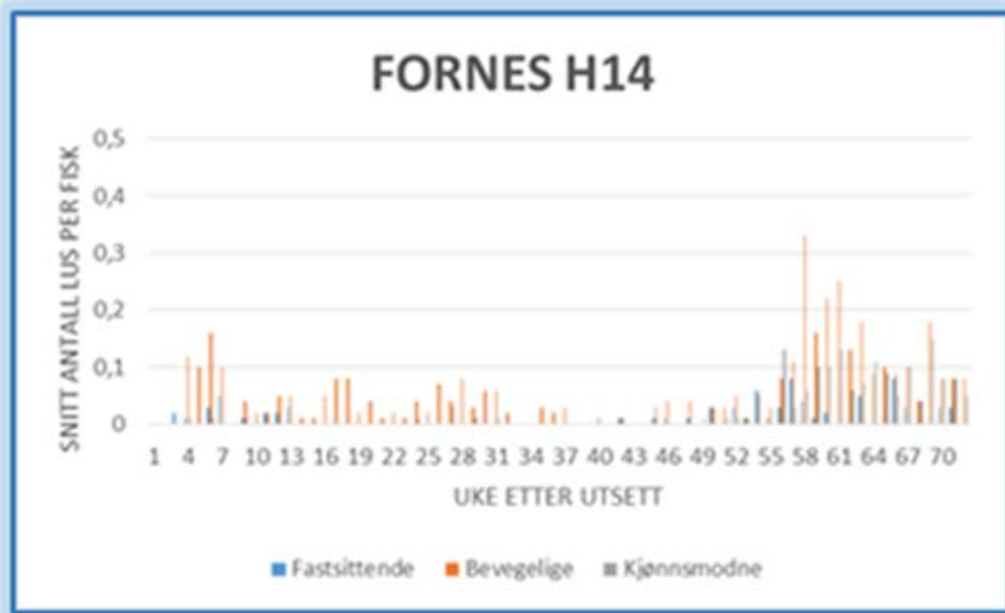
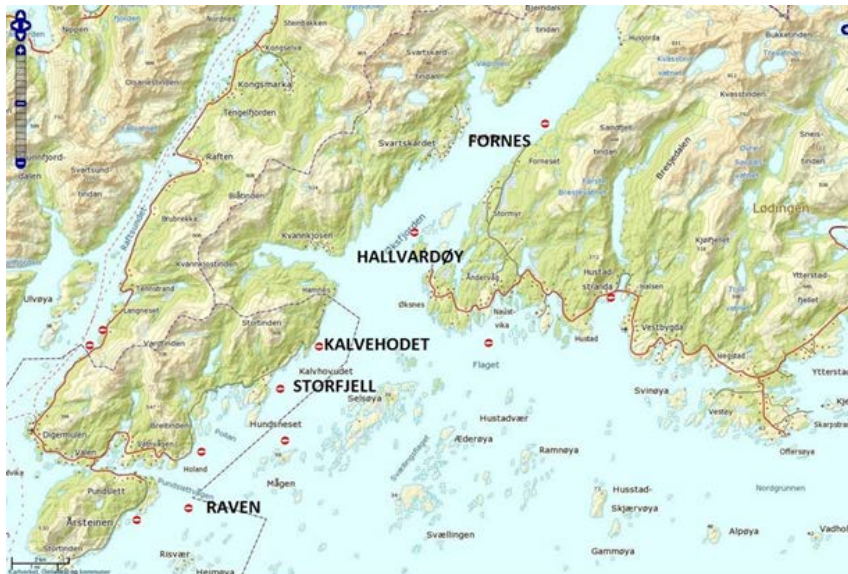
Time [months]

Abundance

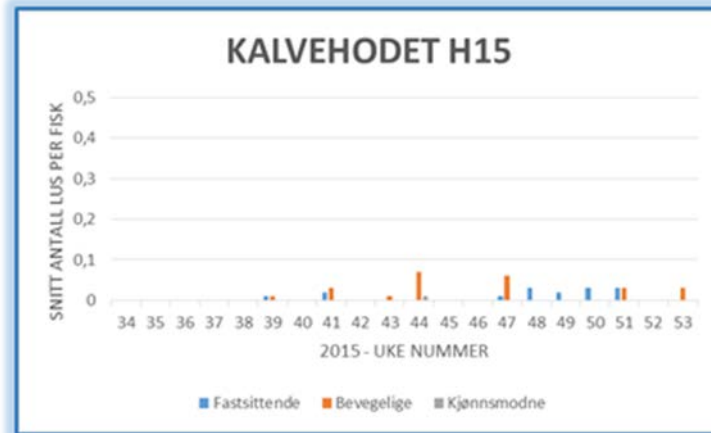
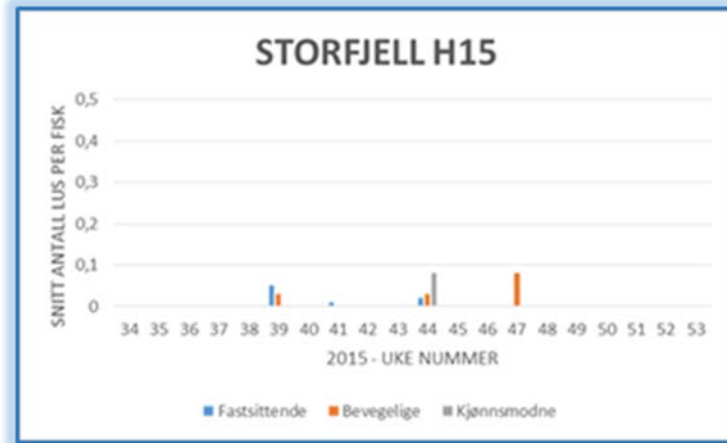
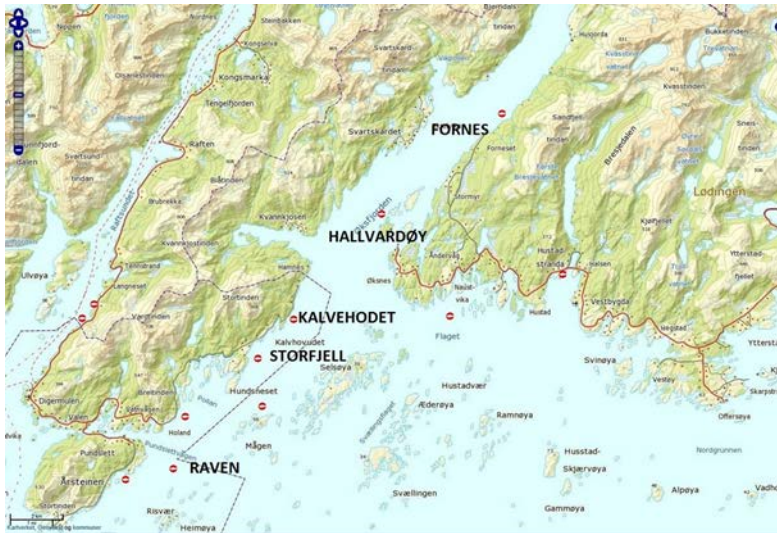
Green arrow:
fish release
Black arrow:
Chemical
treatment

Number of
lice per fish
Adult females
per fish

ØKSFJORDEN – situasjon i 2014



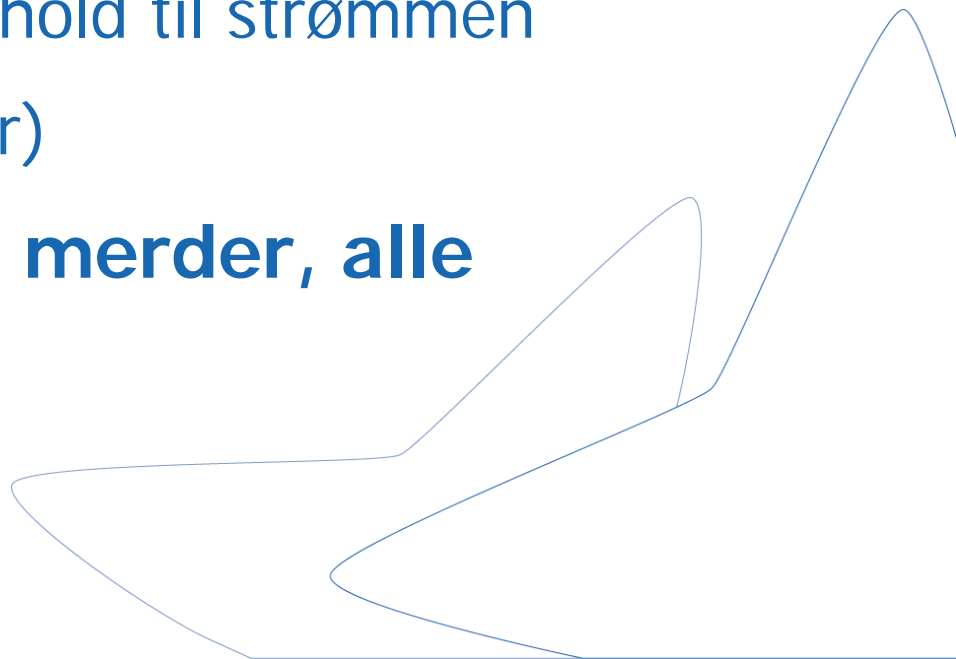
ØKSFJORDEN – situasjon i 2015





Suksesskriterier

- Godt produkt – dokumentert effekt
- Brukerstyrt implementering – motiverte operatører
- Få skjørtene på før fisken settes ut!
- Unngå perioder uten skjørt (ved skifte av skjørt etc)
- Plasser overlapp riktig i forhold til strømmen
- Nok nedlodding (spissposer)
- **Koordinert bruk – alle merder, alle lokaliteter**





Viktige hensyn under drift

- Skift skjørt før de gror for mye (2-10 mnd)
- Overvåk miljøforholdene i merd
- Sjekk regelmessig begroing på pose under skjørt
- Bruk «liftgardin» ved behov
- Skånsom håndtering av skjørt – særlig under opptak





Strategisk tilnærming

- Kombinasjonsbruk SalGard + rensefisk/forebyggende fôr?
- Koordinert bruk i større soner

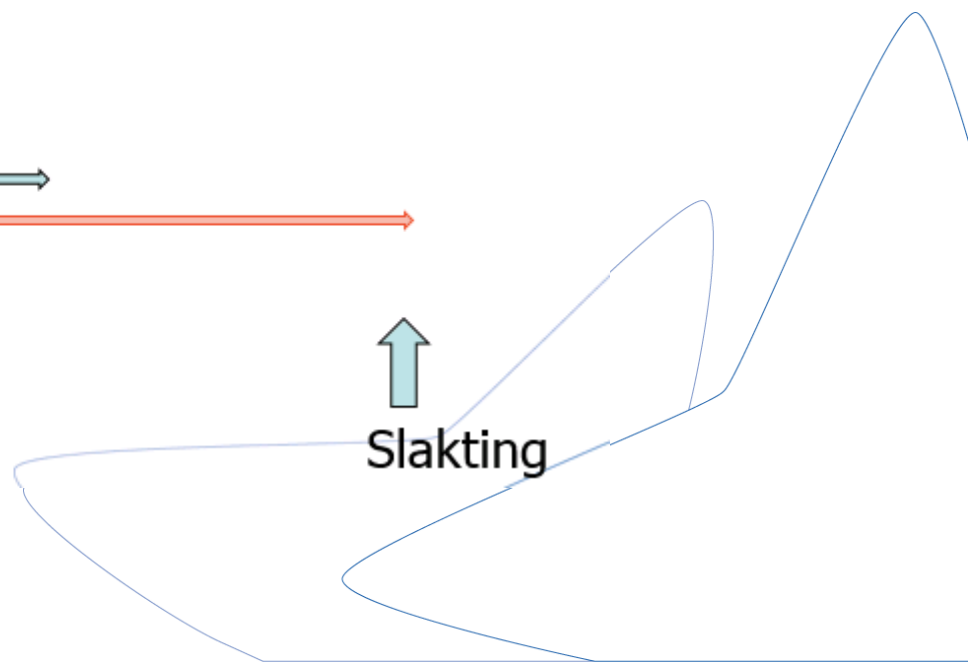
Alternativ: SalGard + Rensefisk



Utsett



Slakting





Takk for oppmerksomheten!

