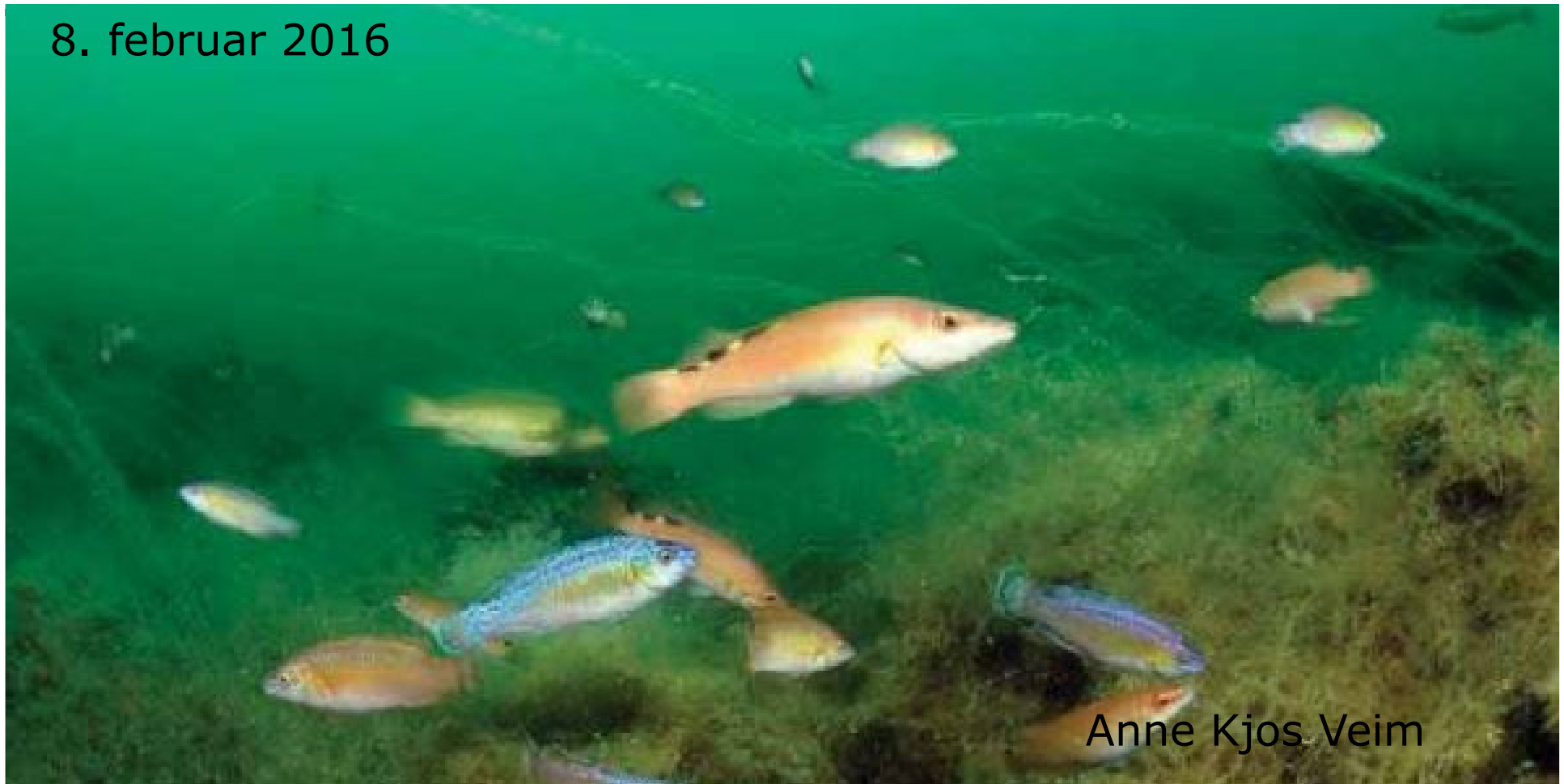


Villfangst, Fiskeridirektoratet nye reguleringer og regelverk



FISKERIDIREKTORATET

8. februar 2016



Anne Kjos Veim



Fisket etter villfanget leppefisk i 2016



FISKERIDIREKTORATET

- Omfattende evaluering av fisket etter leppefisk i 2015
- Høring av regulering av fisket etter leppefisk i 2016 ble sendt ut fredag 29. januar 2016
- Høringsfrist 19. februar 2016



Disposisjon



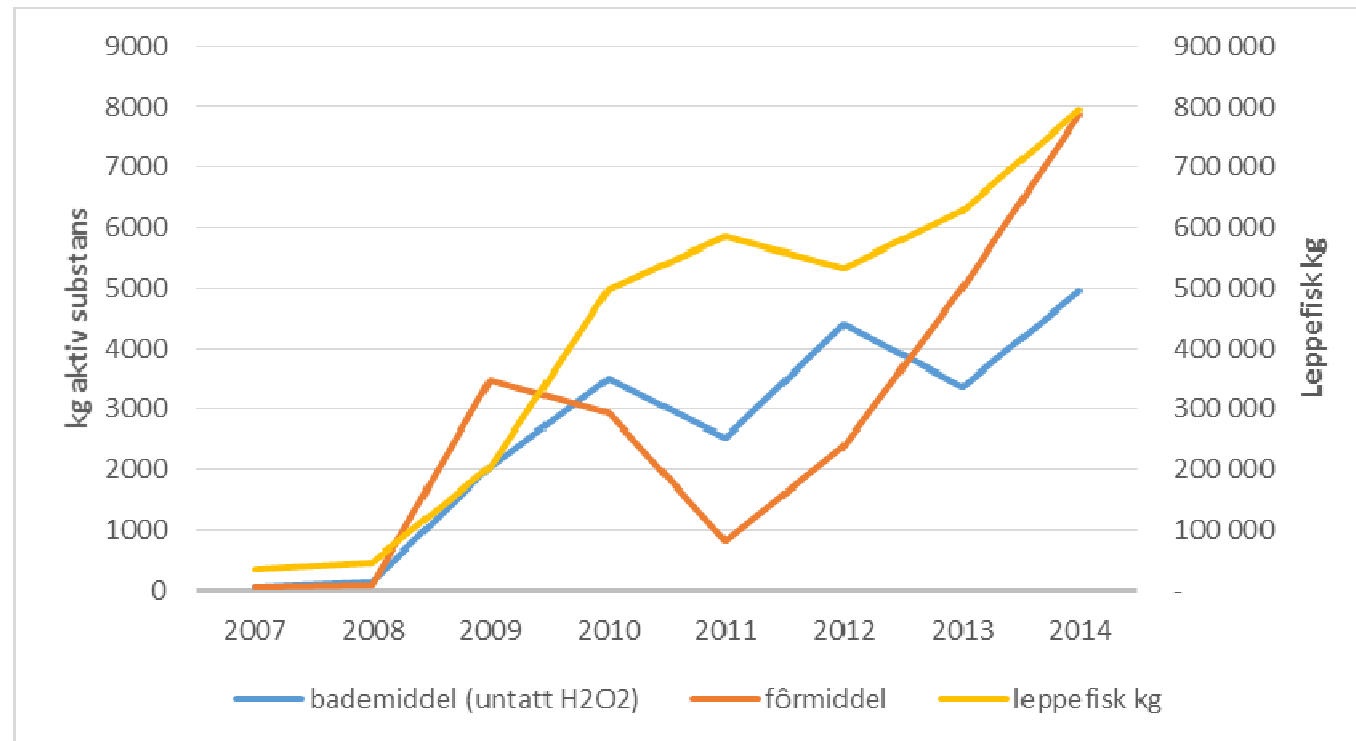
FISKERIDIREKTORATET

- Bakgrunn og formål med reguleringen som foreslås for 2016
- Fredningstid
- Minstemål
- Seleksjonsinnretninger
- Krav til røkting
- Deltakelse i fisket
- Redskapsbegrensninger
- Kvote

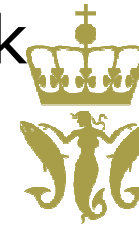
Formål



- Sikre et bærekraftig fiske som gir tilgang til leppefisk i lang tid fremover
- Være et av verktøyene for å redusere antall lus



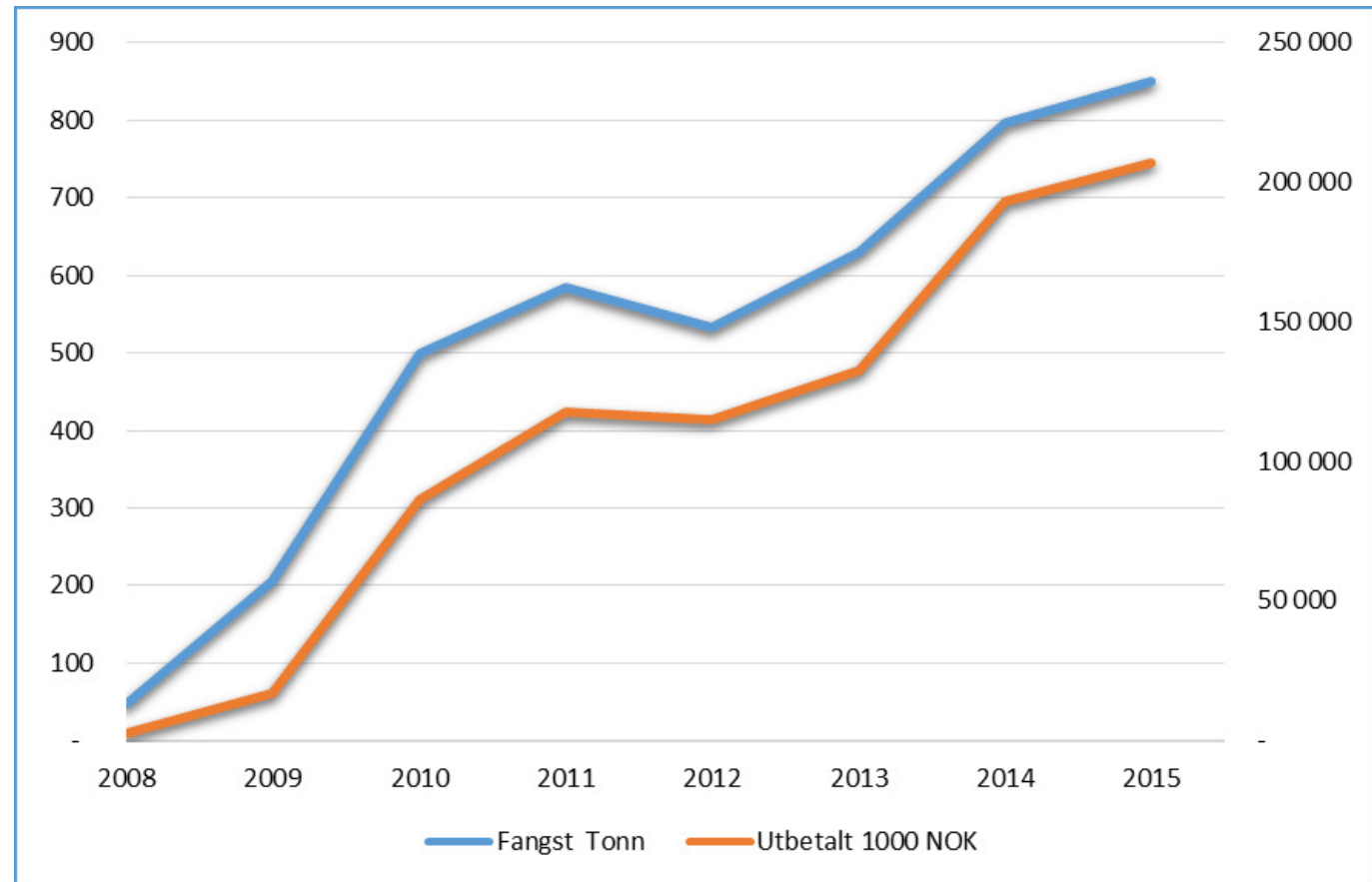
Fangstutvikling for villfanget leppefisk



FISKERIDIREKTORATET

Alle arter, 2000 - 2015

År	Fangst Tonn	Utbetalt 1000 NOK
2008	47	2 303
2009	205	17 152
2010	498	86 149
2011	585	117 945
2012	534	114 821
2013	630	132 760
2014	796	193 246
2015	850	207 129



Kilde: Fiskeridirektoratets landings- og sluttseddelregister per 27. januar 2016

Bestandssituasjonen i dag – Havforskningsinstituttets anbefaling:



FISKERIDIREKTORATET

- At det etableres en god metode og prosedyre for å kunne justere fiskeinnsatsen i forhold til bestandssituasjonen
- Ikke en ytterligere økning i fiskeinnsats og beskatning på Sørlandet og nord for Stad
- En reduksjon i innsatsen med ca. 15-20 % på Vestlandet sør for Stad

Åpningstidspunkt i 2015



FISKERIDIREKTORATET

- I 2015 åpnet fisket:
 - Sørlandet, 10. juni
 - Vestlandet, 1. juli
 - Midt-Norge, 16. juli
- Havforskningsinstituttet; *«åpningen av fiske etter leppefisk i 2015 var før hovedgytingen var over i alle områdene, men spesielt på Sørlandet åpnet det mange uker for tidlig i forhold til hovedgytingen hos leppefisken i dette området»*



Høringsforslaget – Åpningstidspunkt i 2016



FISKERIDIREKTORATET

- I 2016 foreslås det at fisket åpner:
 - Sørlandet og Vestlandet, 1. juli
 - Midt-Norge, 16. juli
- Åpningsdatoene kan endres på bakgrunn av vitenskapelig dokumentasjon fra et prøvefiske
- Fiskeridirektoratet vil invitere representanter fra næringen til et møte om opplegget for gjennomføringen av et prøvefiske



Minstemål



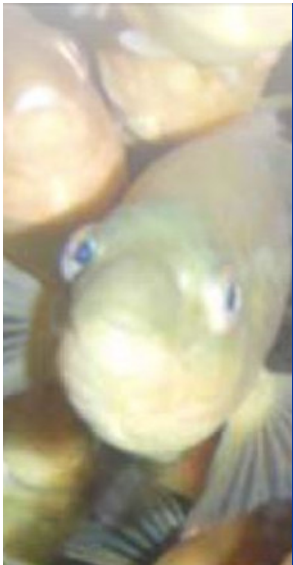
FISKERIDIREKTORATET

- Det generelle minstemålet på leppefisk er 11 cm, med unntak av
 - Grønngylt 12 cm
 - Berggylt 14 cm
- Det foreslås ingen endringer i minstemålet i 2016

Seleksjonsinnretninger i 2015



FISKERIDIREKTORATET



Eksempel på fluktåpning



- Påbud om **fluktåpninger** i teiner og ruser fra 2015;
 - Fluktåpning som er minst 12 mm x 70 mm
 - I tillegg er det regler om antall fluktåpninger og plassering
- Påbud om **inngangssperre** (kryss) i ruser og teiner fra 2015;
 - Inngangssperre (kryss) er ikke påkrevet dersom inngangen (kalven) er mindre enn at en cylinder med diameter 70 mm kan trekkes gjennom inngangen

Høringsforslaget – Seleksjonsinnretninger i teiner og ruser



FISKERIDIREKTORATET

- Fiskeridirektøren foreslår å videreføre gjeldende regulering
- Det vil bli gjennomført forsøk knyttet til størrelse og plassering av fluktåpninger i 2016
- Resultatene fra disse forsøkene vil danne grunnlag for å vurdere eventuelle endringer fra 2017





Røkting



FISKERIDIREKTORATET

- Fiskeridirektøren foreslå å videreføre krav om daglig røkting, med unntak for søn- og helligdager



Deltakelse for ikke-merkeregistrerte fartøy (fritidsfiskere)



FISKERIDIREKTORATET

- Forbudt for fritidsfiskere å fiske leppefisk med teiner og ruser
 - Fritidsfiskere kan likevel søke om adgang til slikt fiske om de har leveringsavtale
 - Maksimalt 20 teiner eller ruser tilsammen, omsetning inntil kr. 50.000
- Fiskeridirektøren foreslår å videreføre gjeldende regulering for ikke-merkeregistrerte fartøy



Anbefaling fra Havforskningsinstituttet:

Metode og prosedyre for å justere fiskeinnsatsen i forhold til bestandssituasjonen

Sørlandet og Midt-Norge: ingen økning i fiskeinnsats og beskatning

Vestlandet: innsatsen reduseres med 15-20%

- Det er flere måter å imøtekomme anbefalingen på
- Fiskeridirektøren ønsker innspill på;
 - Redskapsmengde
 - Totalkvote
 - Kombinasjon av redskapsmengde og totalkvote

Antall leppefisk og antall fartøy (yrkesfiskere) i 2015 fordelt på fartøyets lengde

Lengdegruppe	2015	
	Antall fisk	Antall regm
Uoppgitt	43 293	3
Under 11 meter	18 900 405	396
11-11,99 meter	159 863	3
12-12,99 meter	745 541	14
13 - 14,99 meter	173 658	7
15-19,99 meter	32 732	1
Totalsum	20 055 492	424



Høringsforslaget – Redskapsmengde yrkesfiskere



- Videreføre redskapsbegrensningen på 100 teiner eller ruser til sammen på Sørlandet
- Innspill på Havforskningsinstituttets forslag om å fastsette en redskapsbegrensning på 250 teiner eller ruser til sammen på Vestlandet sør for Stad
- I høringsforslaget har fiskeridirektøren lagt til grunn at denne begrensningen også vil gjelde Midt-Norge
- Begrensningen vil også gjelde når samme person eller de samme personene benytter flere fartøy

Høringsforslaget – Totalkvote



FISKERIDIREKTORATET

- Et maksimalt uttak for det enkelte år
- Sørlandet og Midt-Norge: totalkvoten kan ta utgangspunkt i samlet fangst i 2015
- Vestlandet: totalkvoten kan ta utgangspunkt i samlet fangst i 2015 redusert med 15-20 %
- Kvoten fastsettes i antall leppefisk

- Antall leppefisk i perioden 2013-2015:

Fangstområde	2013	2014	2015
Skagerrak	2 763 639	4 350 544	3 739 691
Vestlandet	9 076 557	11 329 102	12 598 507
Nord for 62°N	3 646 771	5 586 450	4 108 596
Totalt	15 486 967	21 266 096	20 446 794



Høringsforslaget – Redskapsmengde og totalkvote

- Disse verktøyene kan brukes sammen for å oppnå en mer hensiktsmessig regulering
- For eksempel;
 - Dersom redskapsbegrensning ikke er tilstrekkelig og vi nærmer oss totalkvoten kan en mulighet være å ytterligere begrense antall redskap for på denne måten å forlenge sesongen
 - Ved en stopp i et område vil redskapsbegrensningen redusere incentivet til å flytte til et annet område som ikke er stengt



FISKERIDIREKTORATET

Takk for
oppmerksomheten