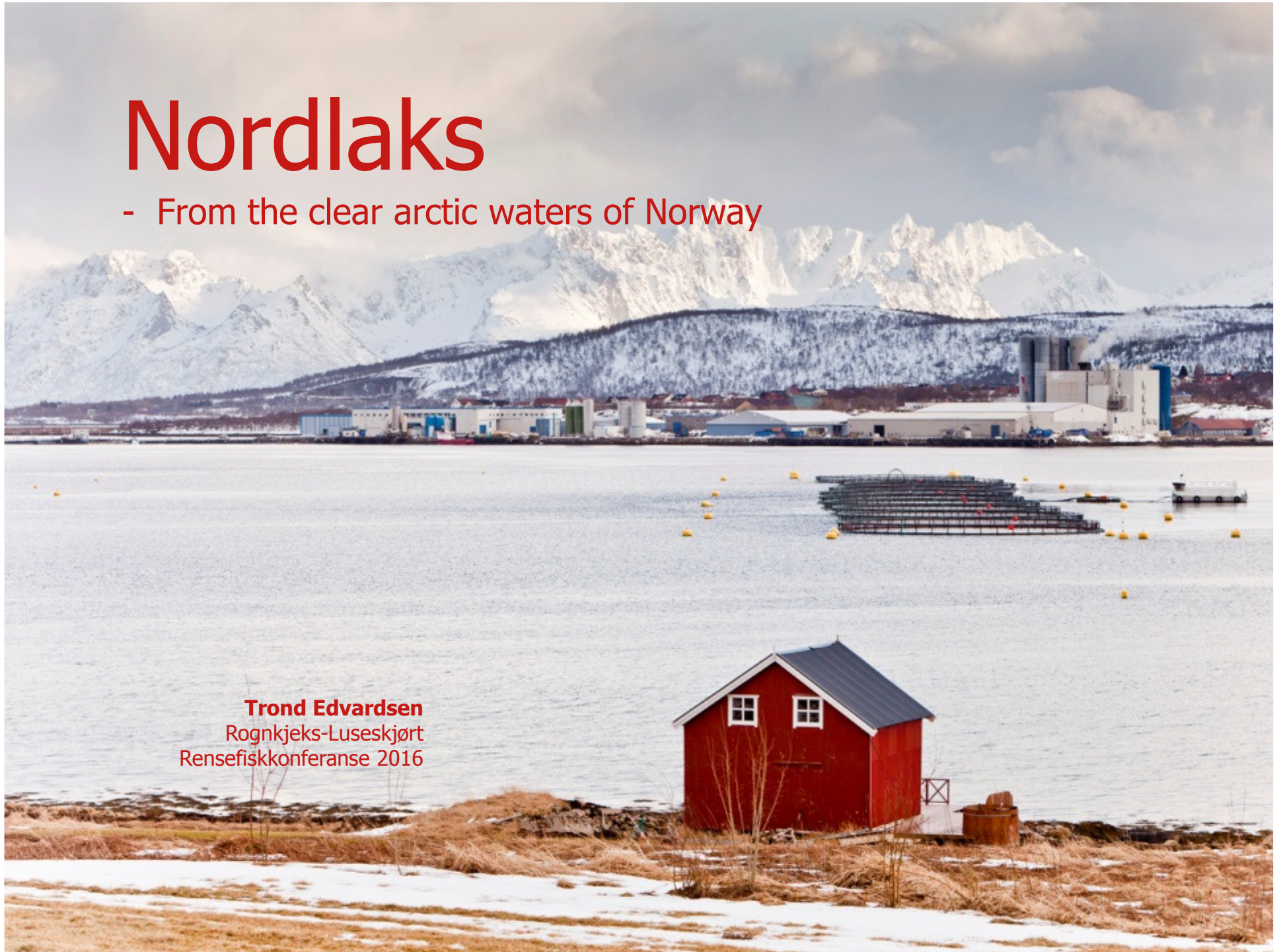


Nordlaks

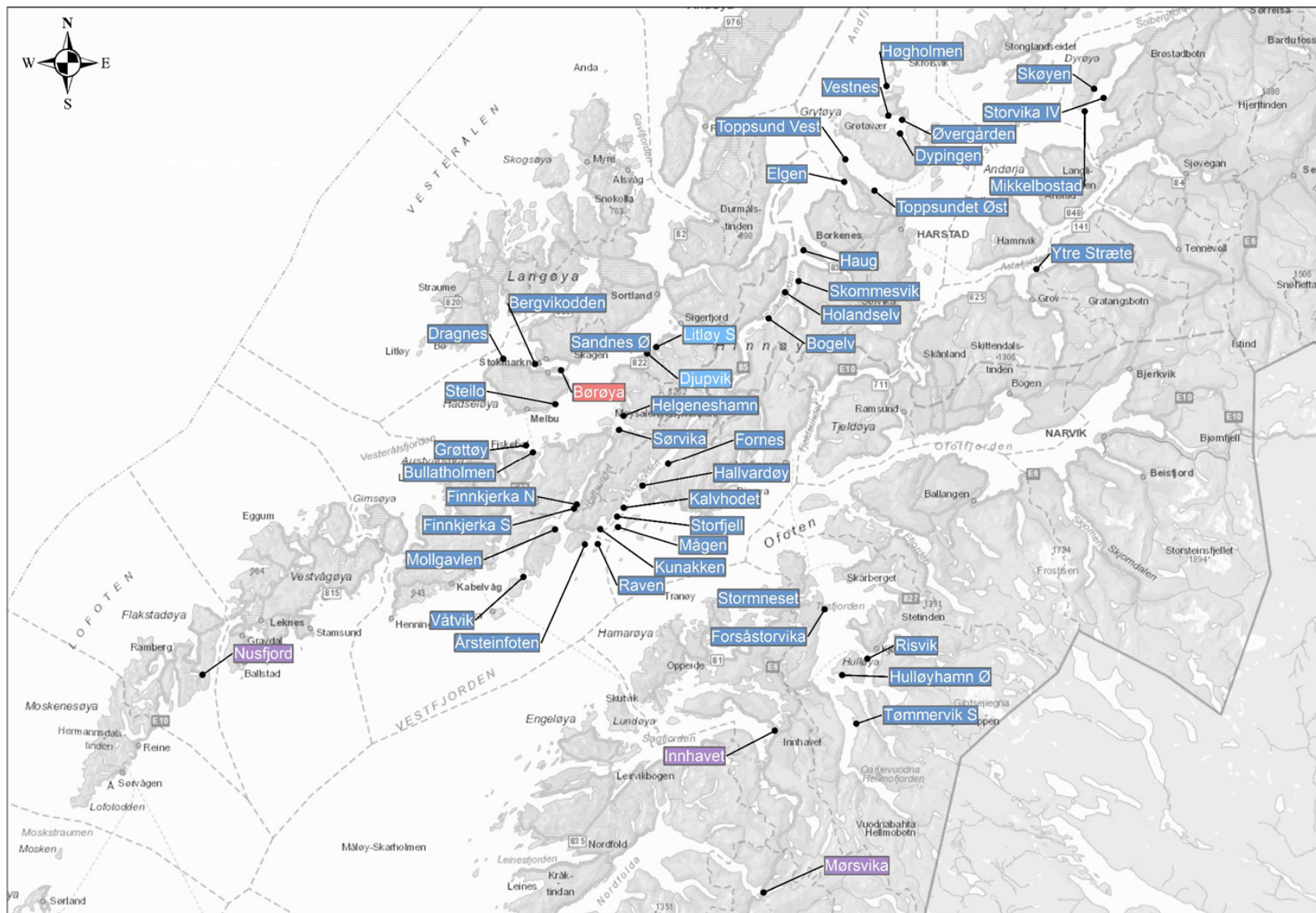
- From the clear arctic waters of Norway

Trond Edvardsen
Rognkjeks-Luseskjørt
Rensefiskkonferanse 2016





Hvor er vi?





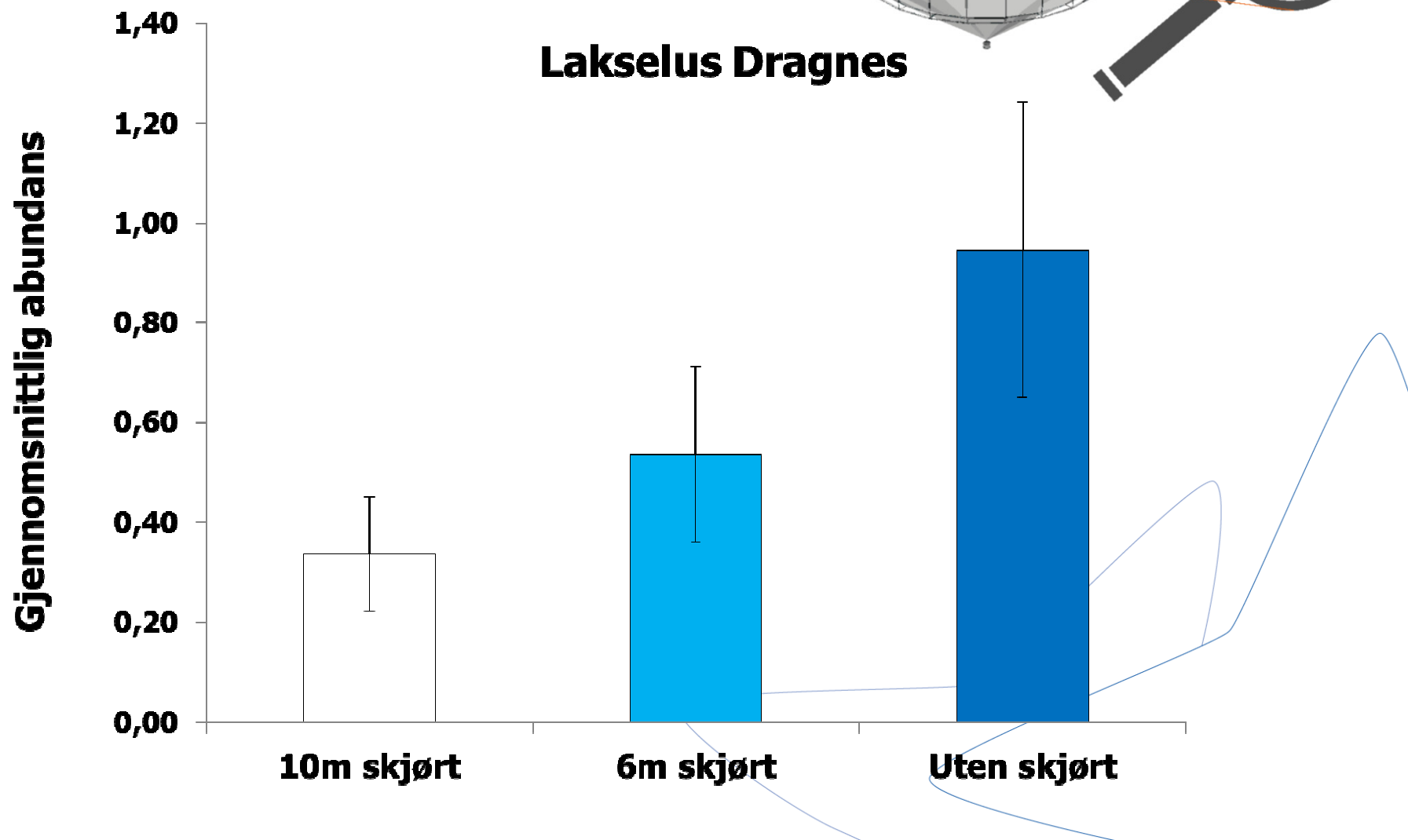
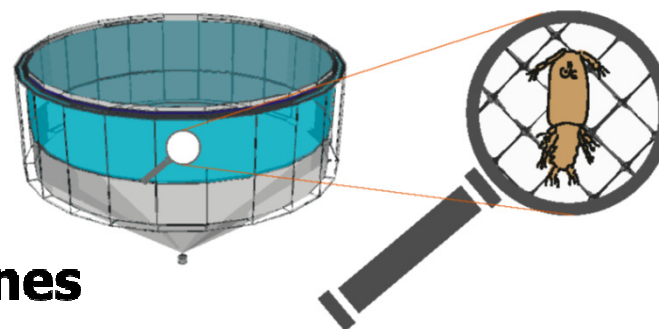
Bakgrunn

- Prosjekt «Avlus» - Effekt av innblanding av rognkjeks, overvintring og fortilpasning.
- Storskalaforsøk i samarbeid med Akvaplan-Niva
- Kombinasjonsbruk med luseskjørt (Salguard)



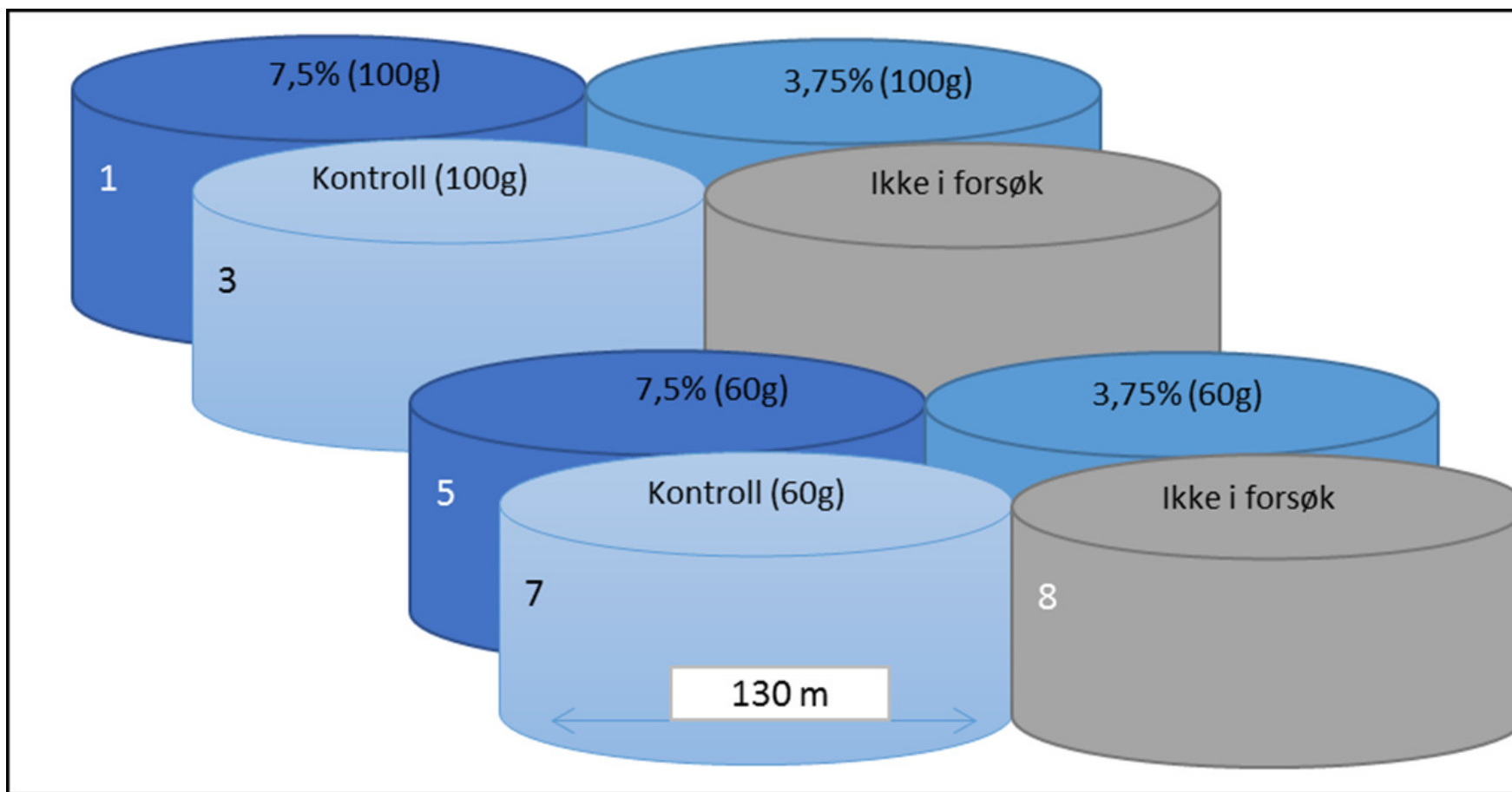


Bakgrunn





Oppsett





Oppsett

- 2 skjul pr merd
 - 8 meter dyp
 - 12 meter fra merdkant
- 1 forautomat pr merd
 - Forer i begge skjul samtidig
 - Foring man-fre





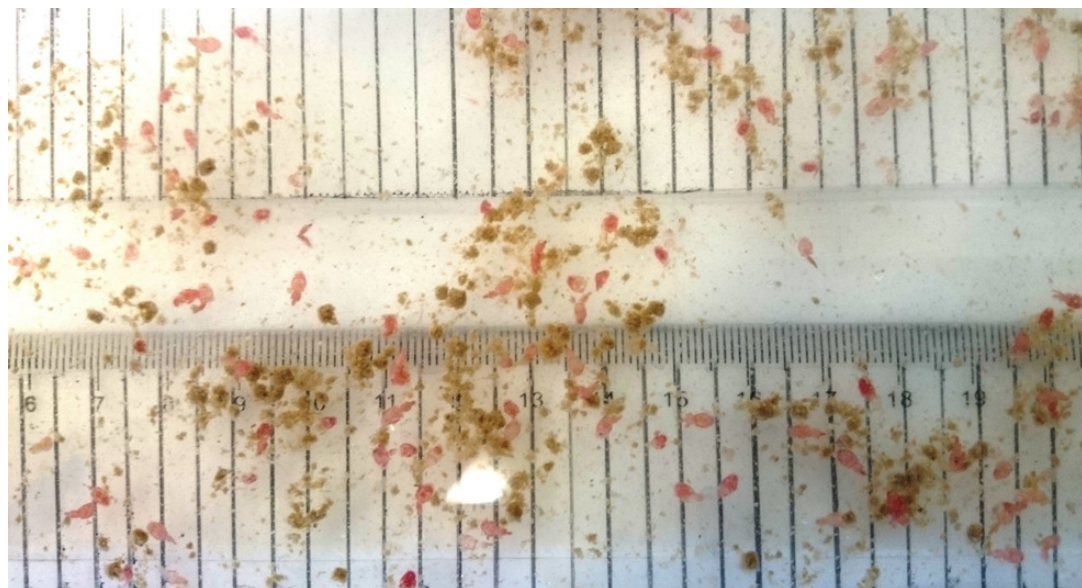
Automat med vanntransport





Gjennomføring

- Vask av not og skjul
 - Hver 3.uke i groperiode
- Røkting og tilsyn
- Prøveuttak

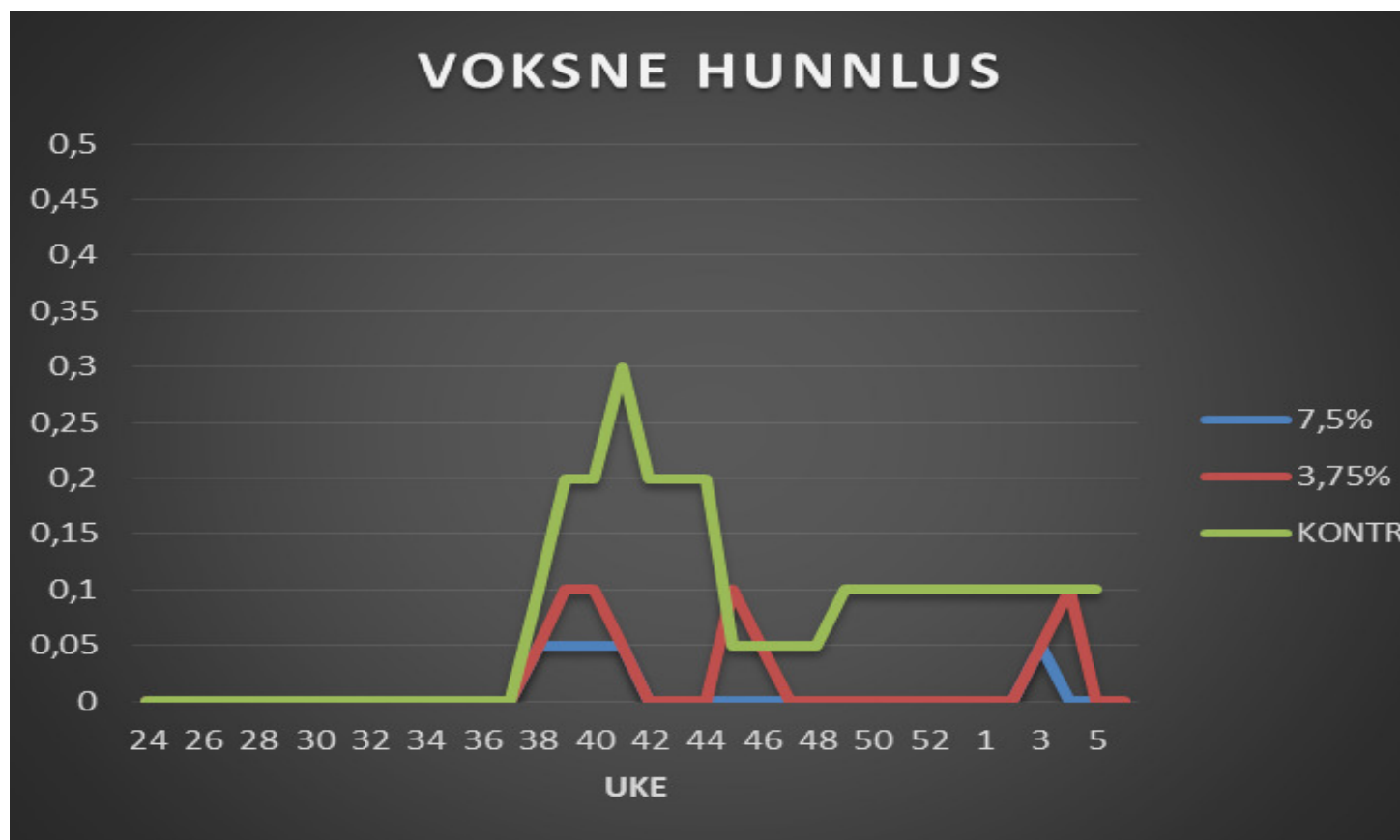




Resultater

- Lite lakselus, mye skottelus
 - Slice oktober
- Små forskjeller mellom merdene, men mindre voksne hunnlus i RK - merder





VOKSNE HUNNLUS

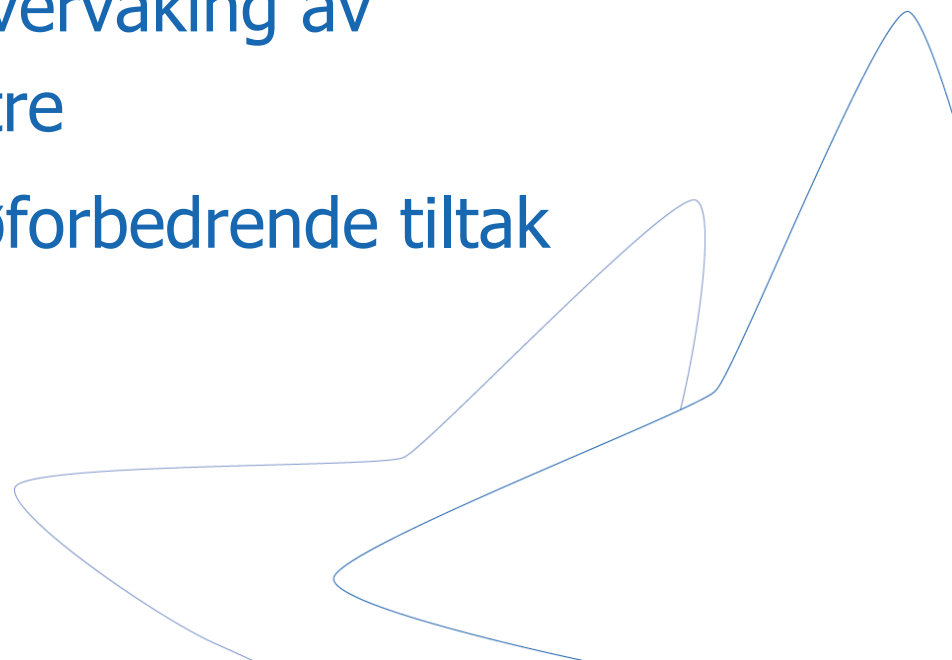
BETYDELIG HØYERE ANDEL KJØNNMODNE LUS I KONTROLLGRUPPEN

- FLERE «TOPPER» I 3,75% LUSEPRESS ← -> NEDBEITING



Erfaringer

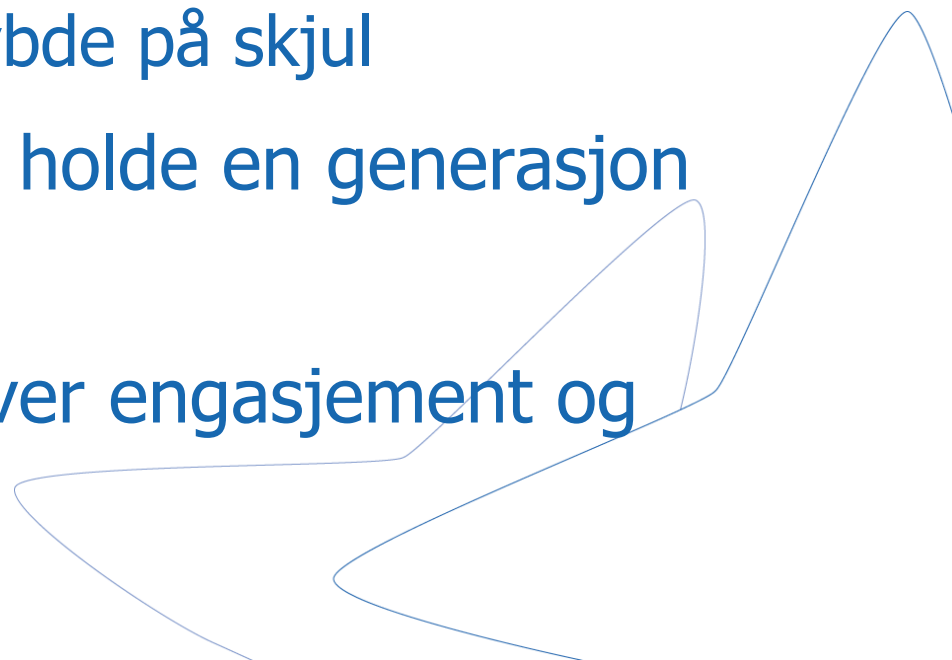
- Vannmiljø
 - Skjul nær forspreder
 - Mindre vanngjennomstrømning med luseskjørt
 - Viktig med overvåking av miljøparametre
 - Plan for miljøforbedrende tiltak





KONKLUSJON

- Er positiv til å fortsette prosjektet
- Overvåking av o₂ er viktig
- Forbedrende tiltak
 - Dypere skjul (under luseskjørtkant)
 - Justerbar dybde på skjul
- Potensiale til å holde en generasjon uten avlusing
- Rognkjeks krever engasjement og motivasjon



TAKK FOR
● OPPMERKSOMHETEN

