

Hvor viktig blir rensefisk i fremtiden?



Rensefiskkonferansen 2016

Gardermoen 8. – 9. februar

Brit Uglem Blomsø

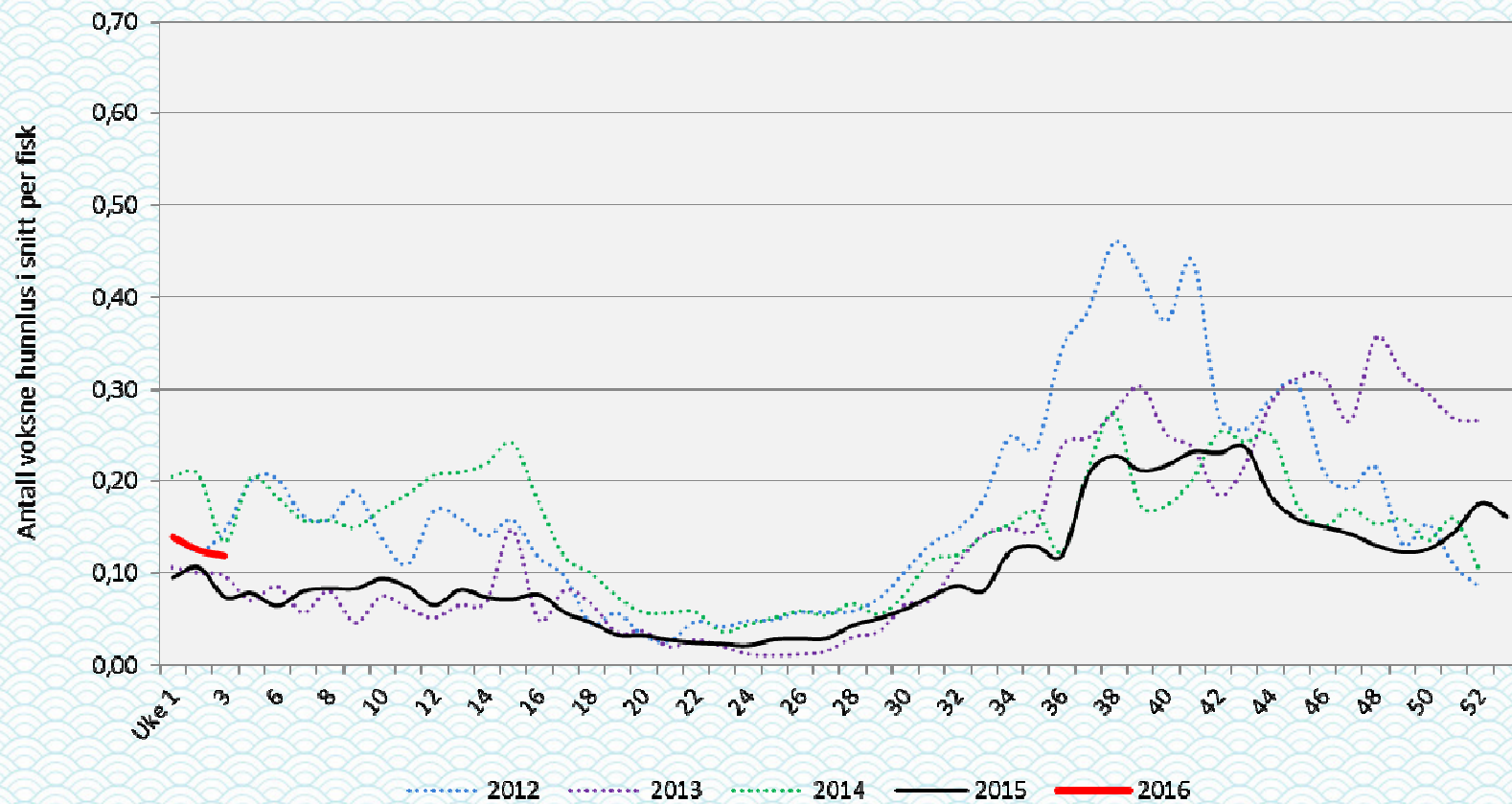
Status lakselus

2015 et dårlig år for lakselus?

Nord-Norge som normalt
Midt-Norge litt verre enn normalen
Vest-Norge bedre enn normalen

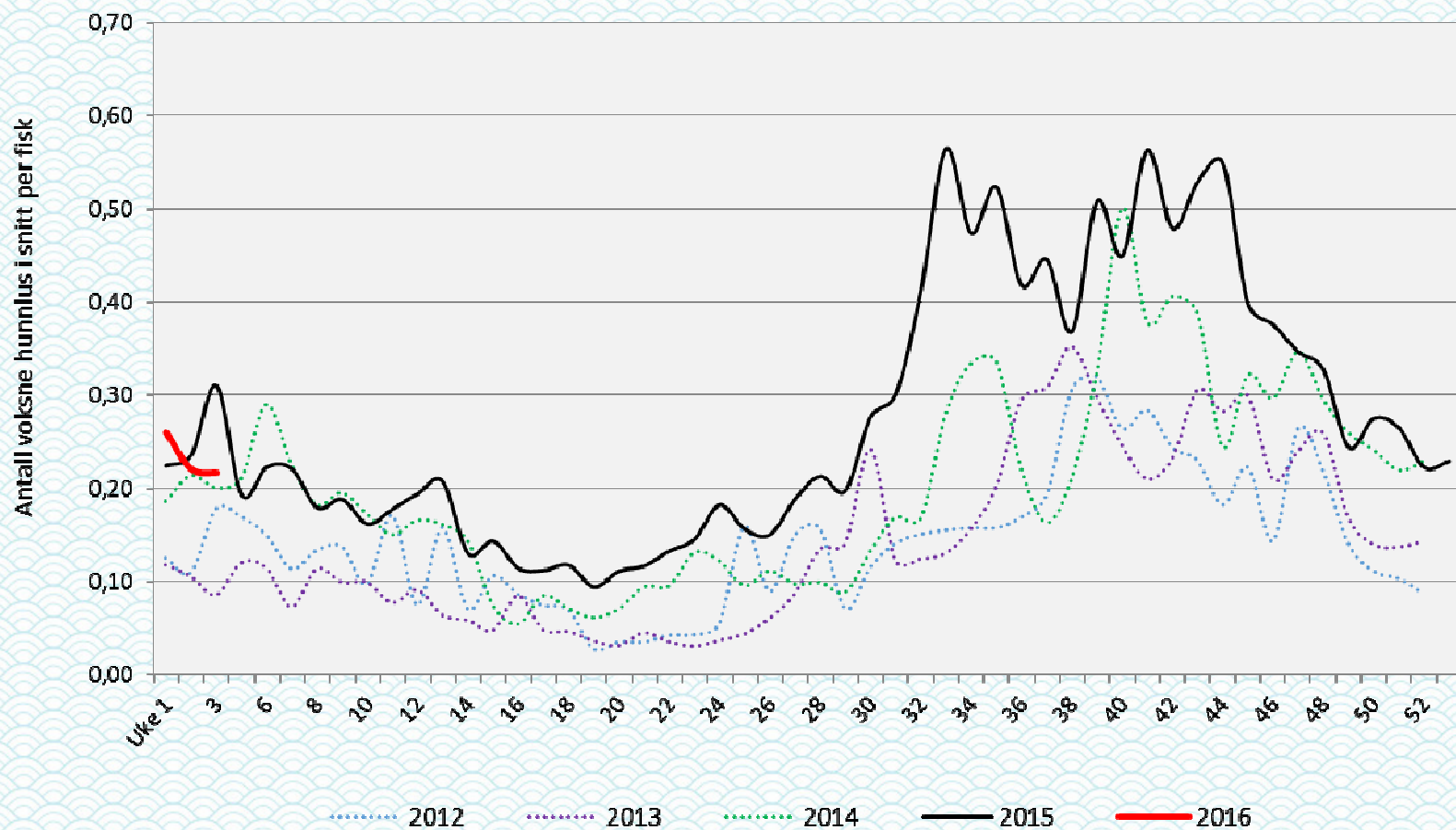
Status lakselus

Region Nord-Norge
Voksne hunn lus 2012 - 2016 (per uke)

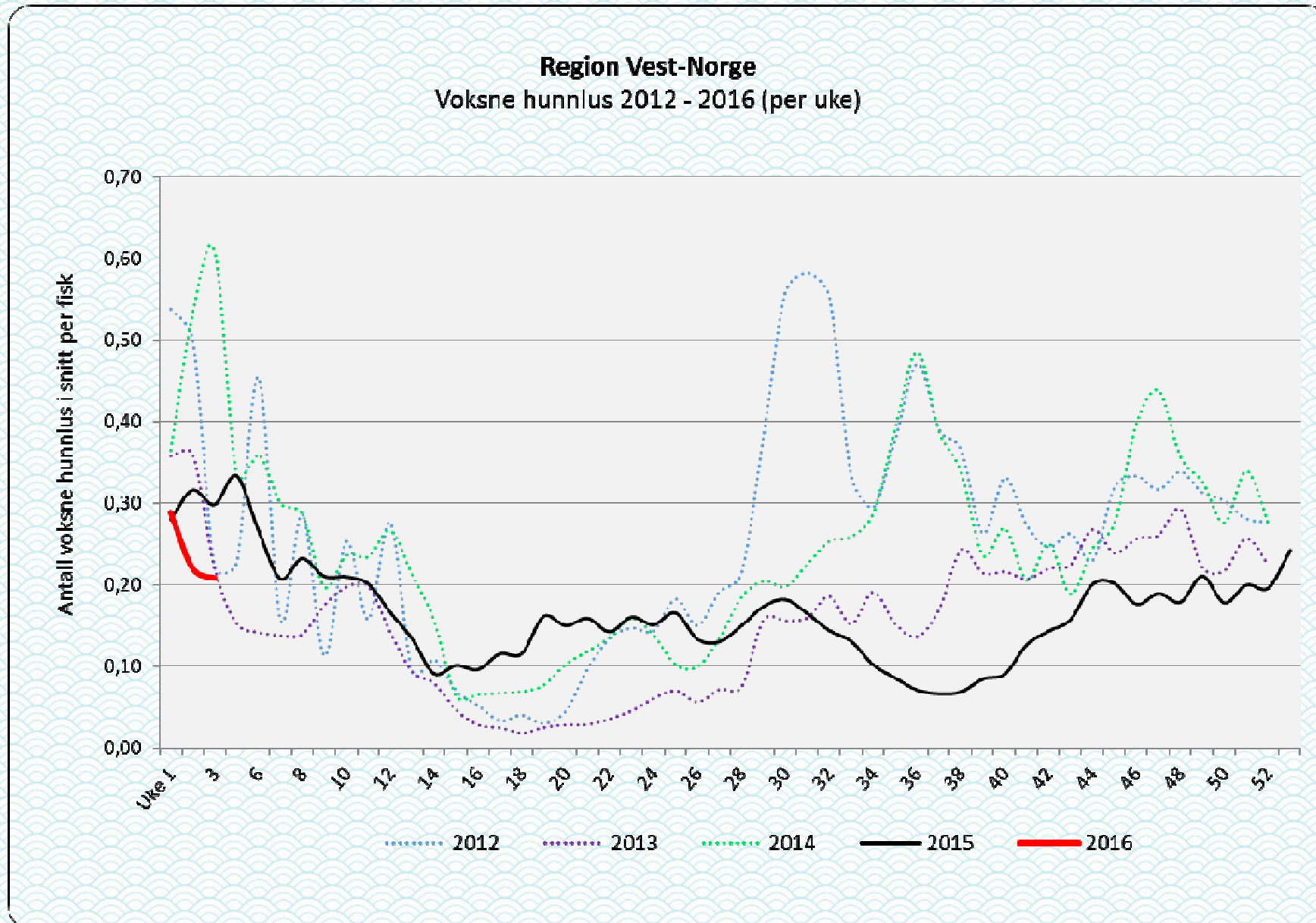


Status lakselus

Region Midt-Norge
Voksne hunnlus 2012 - 2016 (per uke)



Status lakselus

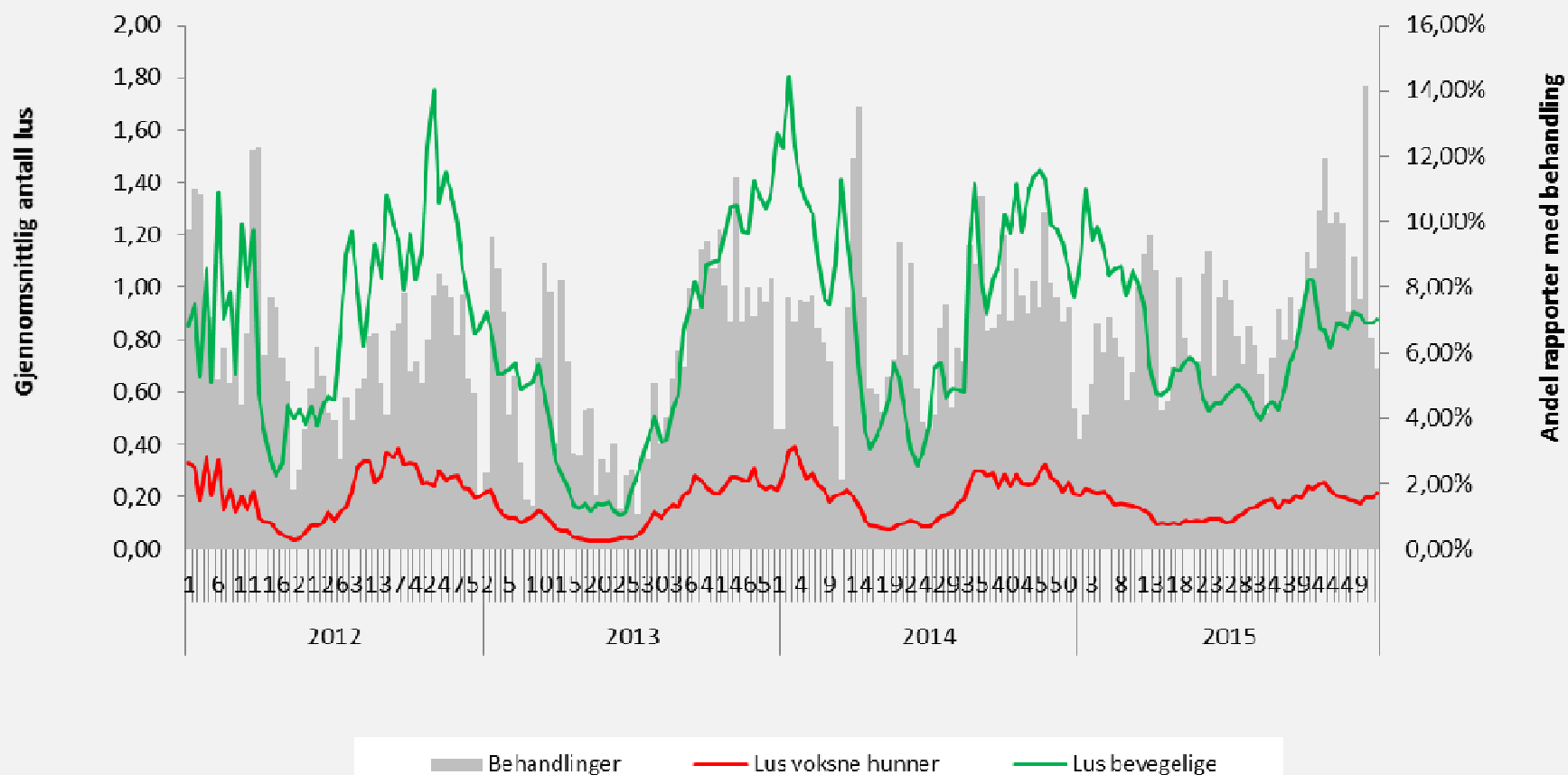




SjømatNorge

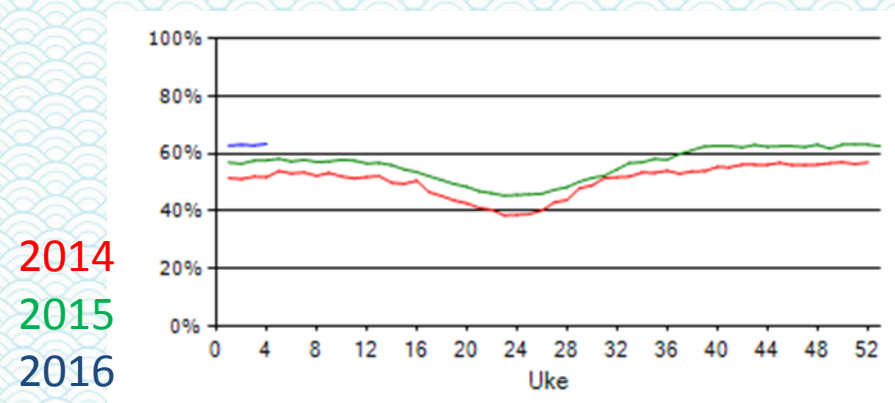
Status lakselus og alle typer behandling

Utvikling voksne hunnlus og andel behandlinger
- hele landet



Status rensefisk

- *Stadig flere tar i bruk og lykkes med rensefisk*
- *Fortsatt viktigst første år i sjø*
- *Villfanget rensefisk er fortsatt viktigste kilde*
- *Oppdrettet rognkjeks kommer for fullt*
- *Rensefisk tas i bruk lenger nord*



Status rensefisk

Utsett av oppdrettet og villfanget

Kilde. fiskeridirektoratet

Fylke	Antall i 1000 stk		
	2014	2013	2012
Finnmark og Troms	123	0	42
Nordland	1 767	1 097	1 477
Nord-Trøndelag	2 050	1 183	1 386
Sør-Trøndelag	3 853	3 952	1 731
Møre og Romsdal	3 729	1 658	2 368
Sogn og Fjordane	4 262	921	668
Hordaland	6 236	5 167	4 696
Rogaland	2 230	2 016	1 341
Øvrige fylker	217	212	193
Totalt	24 467	16 206	13 903

Status rensefisk

Utsett av oppdrettet

Kilde. fiskeridirektoratet

Art	Antall i 1000 stk		
	2014	2013	2012
Berggylt	379	95	270
Rognkjeks	3 457	1 954	431
Andre rensefiskarter	0	0	0
Totalt	3 836	2 049	703

	2014	2013	2012
Tillatelser	22	16	15
Selskap	11	10	5

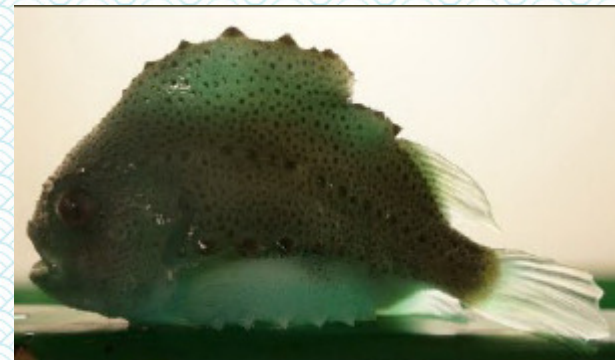
Rensefisken, et intermessio eller fremtidens optimale tiltak mot lakselus?

Alternativene «står i kø»

- *Mange av de er og vil bli meget effektive*
- *Hvilke utfordringer kan komme med rensefisk?*
 - *Egen velferd*
 - *Egne sykdommer*
 - *Vektor*
 - *Dyrevelferd ved andre tiltak*
 - *Gjenbruk /etterbruk*
- *Hvordan disse løses avgjør fremtiden*
- *Det er mye opp til rensefiskprodusentene å avgjøre*
- *Det settes i gang eget avlsprogram*

Å lykkes med rensefisk krever dedikerte oppdrettere

- *Forankring i ledelsen*
- *Ansvarlige på det enkelte anlegg*
- *God planlegging, kunnskap og fokus på fiskevelferd*
- *Tilpasset drift*
- *Best practice*





Uke 3		Voksne hunnlus
Finnmark	→	0,08
Troms	→	0,10
Nordland	→	0,15
Nord-Trøndelag	→	0,22
Sør-Trøndelag	→	0,20
Møre og Romsdal	→	0,26
Sogn og Fjordane	→	0,23
Hordaland	→	0,22
Rogaland og Agder	→	0,12

[Forklaring symboler](#)

Siste artikler

[Kan dype lys og undervannsføring benyttes for reduksjon av lusepåslag?](#)

[Oppdaterte veiledere for bruk av rensefisk](#)

[FHF-prosjektet «Produksjon av berggylt»](#)

[Luselarver dør tidligere ved høy sjøtemperatur](#)

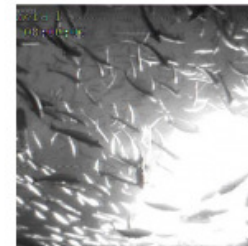
[Luftbobler mot lakselus](#)

Kan dype lys og undervannsføring benyttes for reduksjon av lusepåslag?

Published on 19. oktober 2015, by [Are Kvistad](#) in [Forskning og utvikling](#), [Ikke-medikamentelle metoder](#).

FHF har en tung satsing rettet mot å hindre økt utvikling av resistens hos lakselus, og har nå oppstart på et nytt prosjekt hvor kombinasjonen av undervannsføring og undervannslys skal lokke laksen til å stå det meste av tiden på dypere vann.

Luselarver og skadelige alger er først og fremst forekommende i de øverste 5 – 10 metrene av vannsøylen. Ved å holde laksen unna disse vannlagene vil risiko for lusepåslag og negativ påvirkning fra alger reduseres. Samtidig kan man, spesielt om vinteren, oppnå bedre tilvekst fordi temperaturen i dypet kan være høyere enn i overflaten.



Abonner på nyheter via e-post

Epost-adresse

Abonner

Veiledere i kampen mot lakselus



[Nasjonale veiledere](#) for å styrke kvaliteten på tiltak, rutiner og prosedyrer.

For næringen

[Overordnet strategi](#)

[Regelverk](#)

[Veiledere](#)

- [Rensefisk](#)
- [Telling av lakselus](#)
- [Terapiveileder](#)
- [Avlusing i merd](#)
- [Avlusing i brønnbåt](#)
- [Evaluering av behandlingseffekt](#)

[Forskning](#)

[Ekstranett](#)

Siste artikler

[Kan dype lys og undervannsføring benyttes for reduksjon av lusepåslag?](#)

[Oppdaterte veiledere for bruk av rensefisk](#)

[FHF-prosjektet «Produksjon av berggyllt»](#)

[Luselarver dør tidligere ved høy sjøtemperatur](#)

[Luftbobler mot lakselus](#)

Kategorier artikler

[Behandlingstiltak](#)

[Forskning og utvikling](#)

[Avl, fôr og vaksine](#)

[Forvaltning](#)

[Ikke-medikamentelle metoder](#)

Veiledere rensefisk



Veiledere

- [04062015 Veileder for bruk og hold av leppefisk](#)
- [23062015 Veileder for bruk og hold av rognkjeks](#)
- [05062015 Veileder for fangst og mellomlagring av leppefisk](#)
- [05062015 Veileder til transport av leppefisk](#)
 - [Transportforskriften](#)
- [05062015 Veileder for mottak av leppefisk](#)
- [05062015 Veileder for overvintring av leppefisk](#)

Kjenningsmaterieill

[Leppefisk i norske farvann \(forside\)](#)

[Leppefisk i norske farvann \(bakside\)](#)

Eksempler

[Eksempel på kontrakt mellom kjøper og fisker av leppefisk \(2014\)](#) Format: MS Word

[Mottaksskjema/kvalitetskontroll](#) Format: MS Excel

Abonner på nyheter via e-post

Epost-adresse

Veiledere i kampen mot lakselus



[Nasjonale veiledere](#) for å styrke kvaliteten på tiltak, rutiner og prosedyrer.

Lusedata i Excel



Excel-fil koblet til Lusedata slik at du hele tiden har oppdaterte tall. [Les mer ...](#)

Andre nettsteder om lakselus

[Havforskningsinstituttet](#)

[Mattilsynets temaside om lakselus](#)

[Veterinærinstituttet](#)

Veilederne på lusedata.no

- Nasjonale
- Kunnskapsdeling med hovedfokus fiskevelferd
- Er veiledere og inspirasjonskilder – ikke prosedyrer
- Angår fiskere, transportører, oppdrettere
 - Nye behov?
 - Håndtering under behandling?
 - Fôring?
 - Hva med produsentene?
- Hvordan sikre oppdateringer og revisjoner?





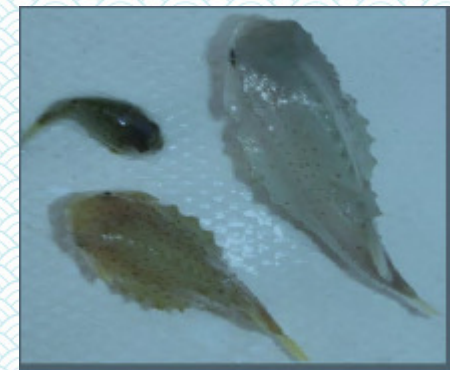
SjømatNorge

Avgjørende for å lykkes

- **God fiskevelferd** *"Svært mange av punktene nevnt i selve veilederen angår nettopp fiskevelferd, og anbefalingene er i stor grad gitt med tanke på å sikre god velferd og dermed god kvalitet på rensefisken. Dette er også avgjørende for at rensefisken skal kunne fungere etter hensikten i sjøanlegget".*

– *Men veilederne har også fokus på*

- Rømmingssikring
- Viktige referanser til regelverk mv
- Aktuelle vedlegg (div maler mv)



Husk også "Rensefisk Nytt fra FHF" på <http://www.fhf.no/>

- ✓ Næringen har selv hovedansvaret for å sikre vedvarende lave lusenivå, og må i enda større grad ta i bruk ikke-medikamentelle løsninger
- ✓ Kunnskapsdeling, god fiskevelferd og tidlig utsett av robust fisk er avgjørende for hvor viktig rensefisk blir i framtiden

**Takk for
oppmerksomheten**



Brit Uglem Blomsø
Fagsjef Miljø og helse
Brit.blomso@sjomatnorge.no