

# Baited pots as an alternative fishing gear in the Norwegian fishery for Atlantic cod (*Gadus morhua*)

Resultater fra  
Mastergradsoppgave

Leonore Olsen  
Fiskeri- & Havbruksvitenskap

Forsøk og mastergrad ble initiert av etter FHF-finansiert studie  
2010 på Kanadisk NFL teine;

Utvikling av teinefisket etter hvitfisk i Norge: Overføring av  
internasjonal teineteknologi?

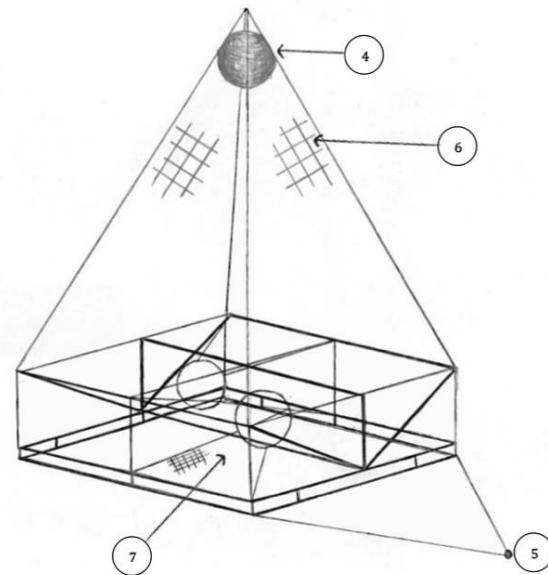
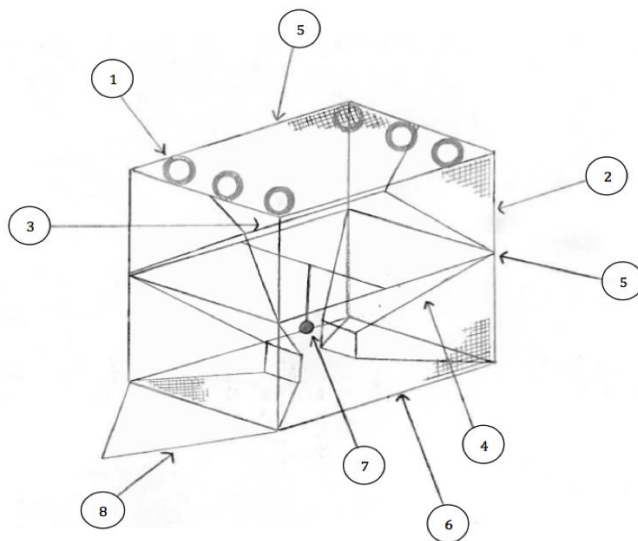
Prosjektnr: 900437. Sluttdato: 30.01.2011

Rapporter fra Marine Institute i NFL har vist at Kanada-teiner har  
stort fangstpotensial  
på torsk.

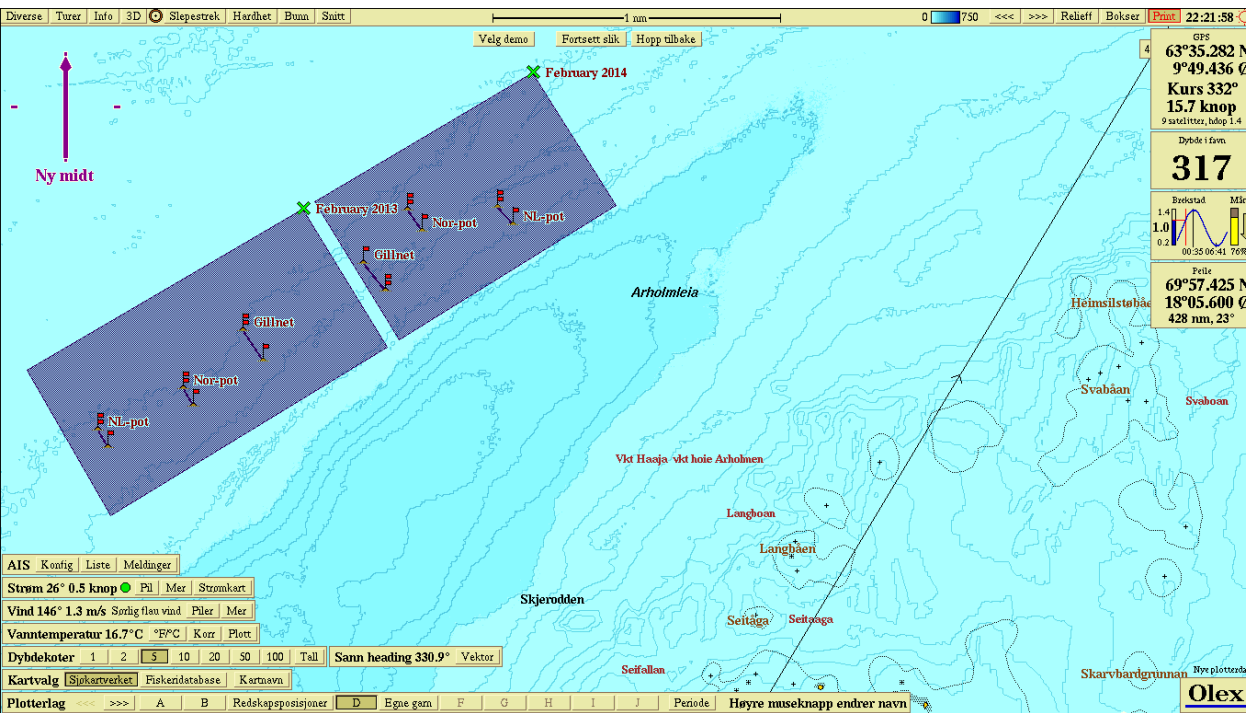
# Problemstillinger

Fanger teiner torsk effektivt, er graden av effektivitet høy nok til å konkurrere med garn?

Er fangstratene for begge type teiner de samme, eller fangster en av typene bedre?



# Design av forsøk

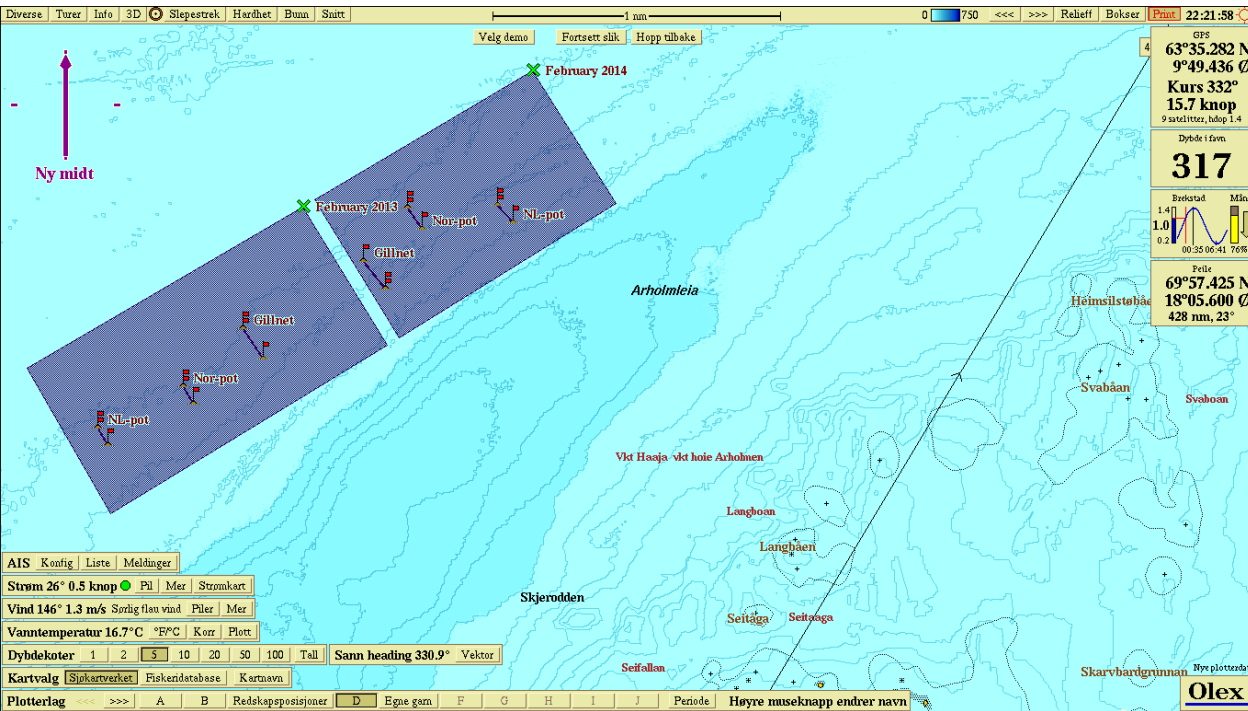


- 8 teiner av hver type
- Fordelt på to lenker
- 2 lenker med Nor-teine
- 2 lenker med NL-teine
- 12 garn delt på to lenker
- 2 lenker med garn
  - 2 garn per teine i sammenligninger
  - 78mm og 93mm

Februar 2013  
Mai 2013  
Februar 2014

Auværhavet  
Ramfjord  
Auværhavet og Ramfjord

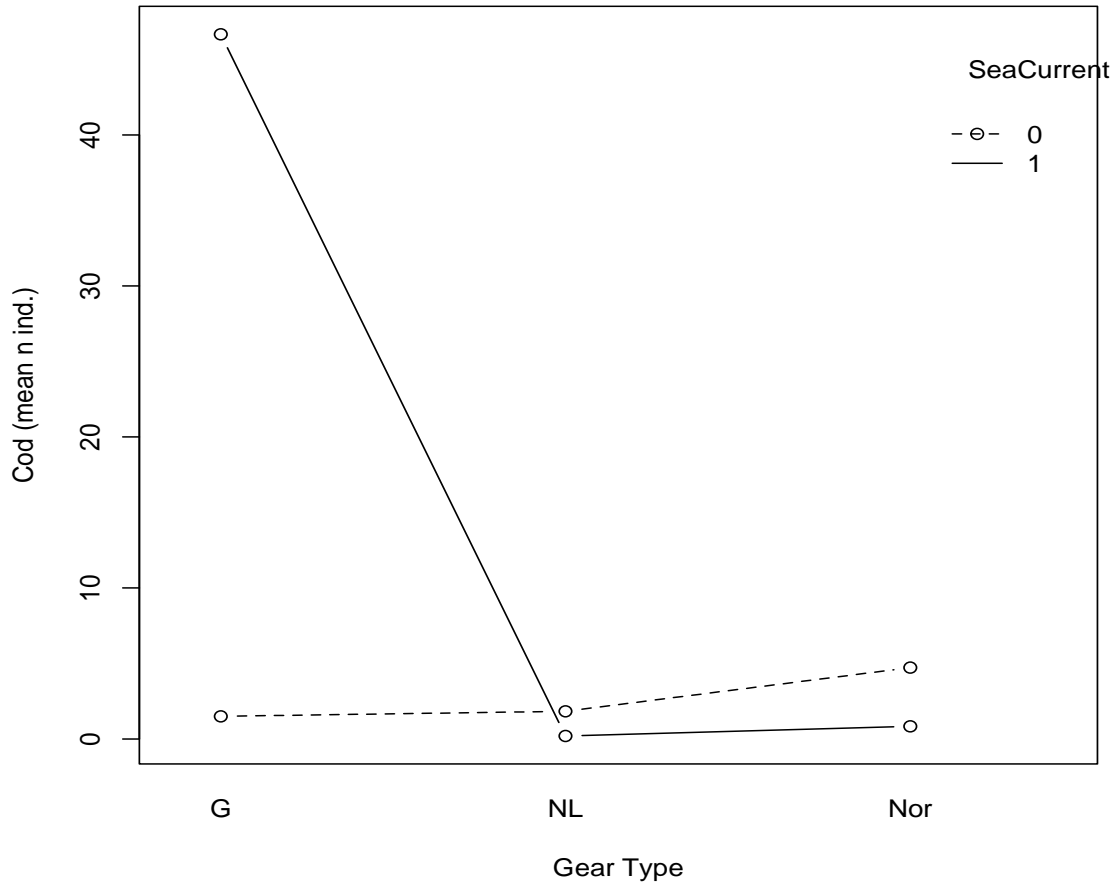
# Design av forsøk



- Parallell formasjon av lenker
- Innbyrdes bytting av posisjoner på lenkene
- Standardisert mengde og type agn
  - 1,1kg i Nor-teine
  - 2,2kg i NL-teine
  - Makrell, Sild og Akkar
  - 60m mellom teiner

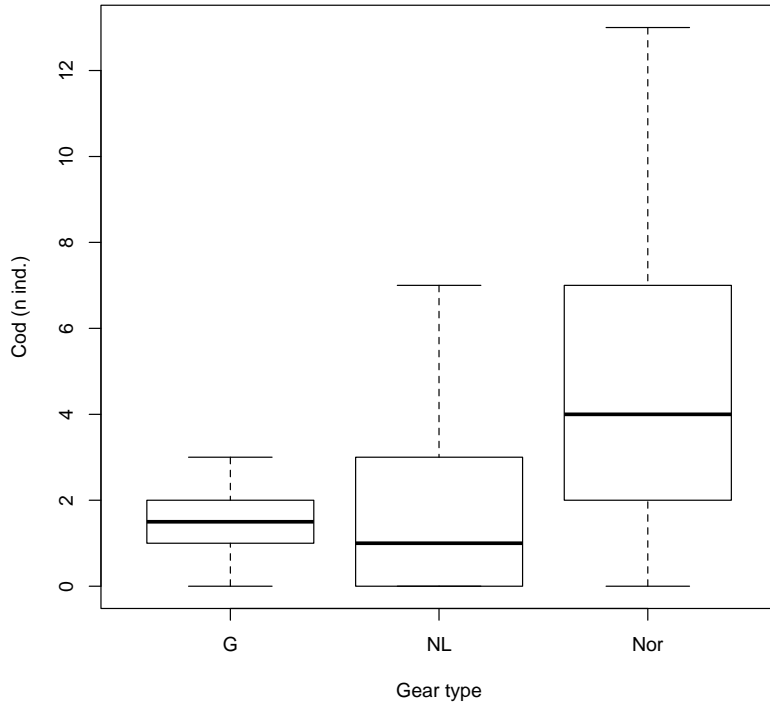
# Resultat

Sea Current Dependant Interaction Plot  
February 2014



- Økning i fangst i teiner ved mindre strøem
- Økning i fangst i teiner til tråds for lavere tilgjengelighet av torsk

Catch Distribution per Gear Type  
February 2014 (Fjord system)

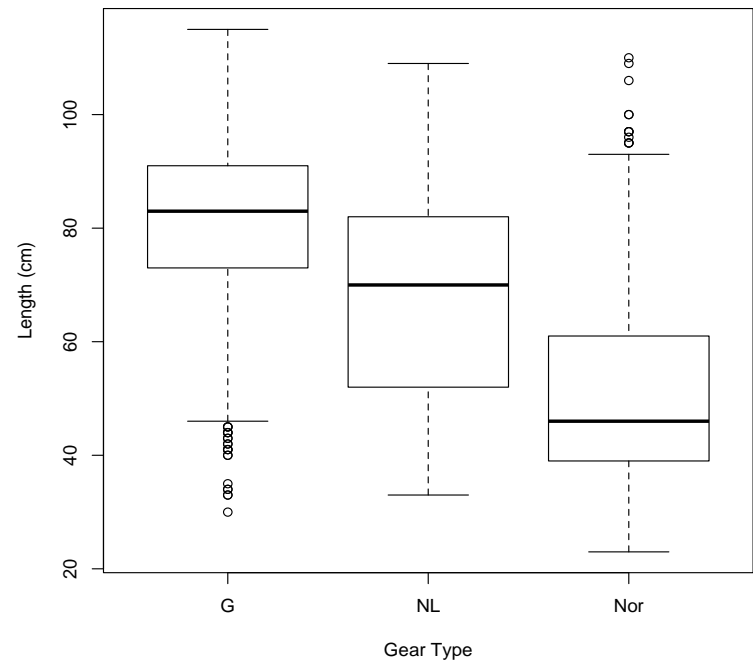


Nor-teine viser bedre  
fangstrate enn NL-teine

Nor-teine fanger de minste og  
største strls av torsk

Hovedvekt av små strls i Nor-teine

Size (length) of Cod  
All Three Periods Combined



# Adferds studie April 2011

- I Tromsø sundet
- Pelagisk produsent
- Spillvann fra loddeproduksjon
- 25meter dypt
- 300 kg fangst av torsk (estimert)
- Stå tid: 3 timer
- 2 stk Gopro kamera filmer hver inngang
- Inngang på film orientert mot straum





# Resultater fra adferds studie

- Fisk skyr triggerer og jernring
- Fisk har ingen problemer med lin i inngang
  - Av 45 studerte individ mister vi 31 pga fisk skyr triggerer/jernring og/eller fisk står i lin og finner ikke spiler
  - Kun 8 fisk går direkte inn uten problemer
    - Ofte store eller små individer (Relativ størrelsesforskjell mellom fisk og spiler)
- Stress avtar med økende mengde fisk i teina
- Kun 6 individ er registrert i inngang som står med straum.
  - 2 av dem går gjennom spiler og inn i teina

# Hvorfor fisker Nor-teina bedre enn den NL-teina?

- Orientering etter straum?
- Inngang i de to ulike typer teiner
  - Monofilament vs. hvit flettet polyamid
  - 57mm vs. 120mm i hovedlin
  - Bedre visuell stimuli i Nor-teine, med tanke på å guide fisk inn mot agn og inn i teina?