

FHF-prosjekt # 900896

Parvicapsula pseudobranchicola;
-Øke kunnskap og redusere tap

Introduksjon

Identifisering av hovedvert

Bruk av skjørt

Stor vs. liten smolt

Øyvind Brevik, Are Nylund, Egil Karlsbakk, Haakon Hansen og Heidrun Nylund

Parvicapsula pseudobranchicola;

-Øke kunnskap og redusere tap (FHF#900896)



Egil Karlsbakk



God sjømat - lett å lage

Eirik Monsen



Haakon Hansen



Berit Seljestokken



Are Nylund



Øyvind Brevik

P. pseudobranchicola

- Mikroskopisk parasitt
- Sett som bønneformede sporer i laks
- Kompleks livssyklus med 2 verter
- Ukjent smittereservoar

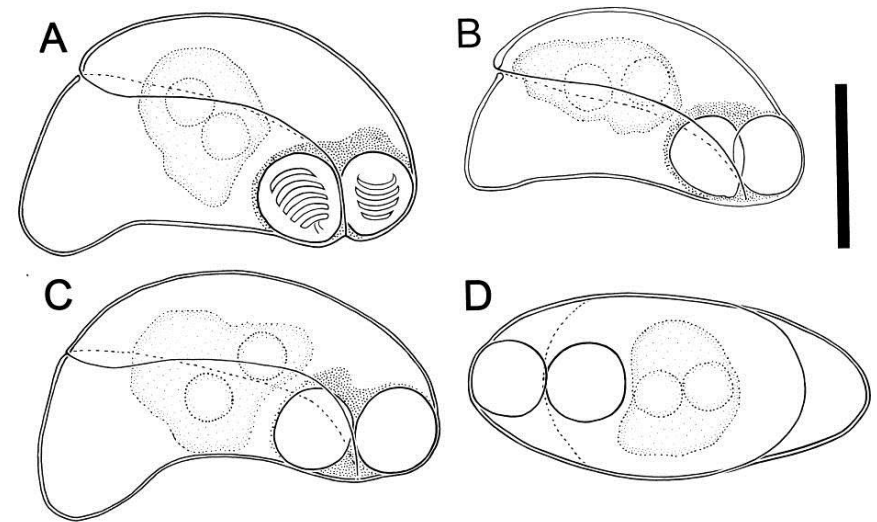


Figure 7. Line drawings of *Parvicapsula pseudobranchicola* n.sp. from Atlantic salmon. A-C, variation in sutural view, polar filaments drawn only in (A). B, symmetrical spore seen from the convex side. Bar 5 μ m.

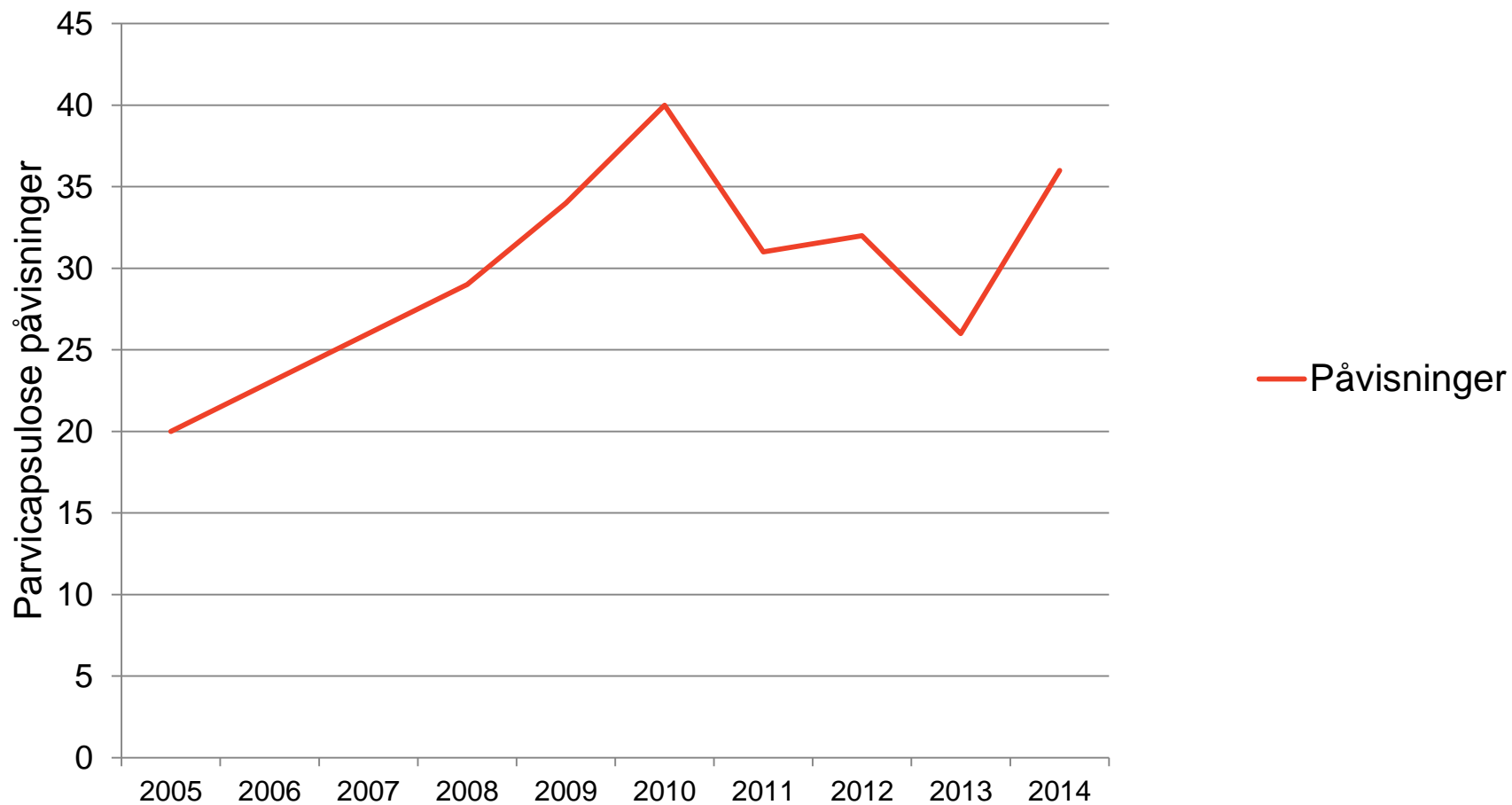
Karlsbakk et al 2002

Parvicapsulose

- Ti tusen svimere pr. merd
- Forskjeller mellom merder
- Høstutsett
- Utbrudd 3 måneder etter utsett
- Forårsaker sekundære problem
 - *Sår*
 - *HSMB/CMS*
 - *Redusert fôropptak*

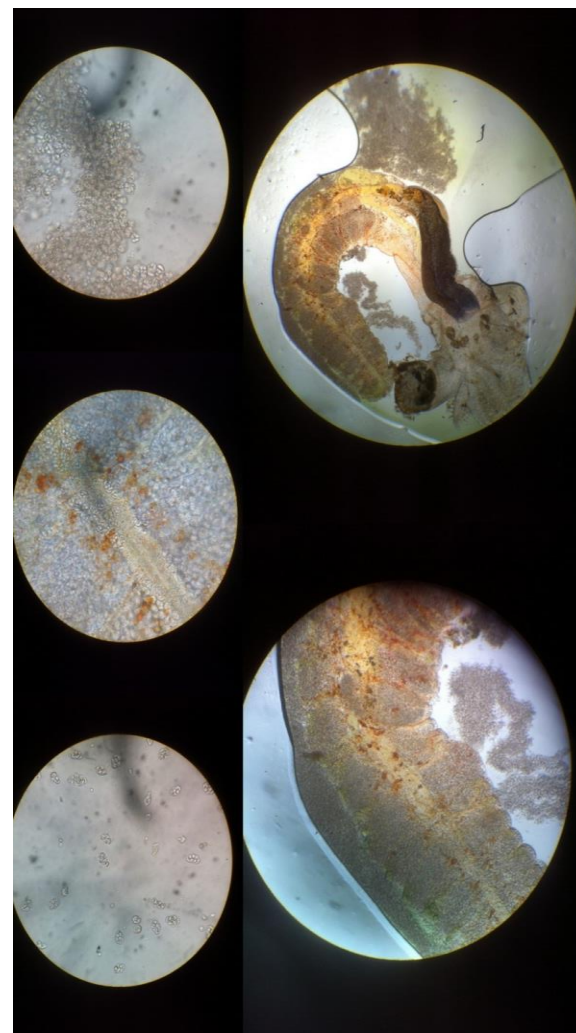


Parvicapsulose påvisninger hos VI siste 10 år

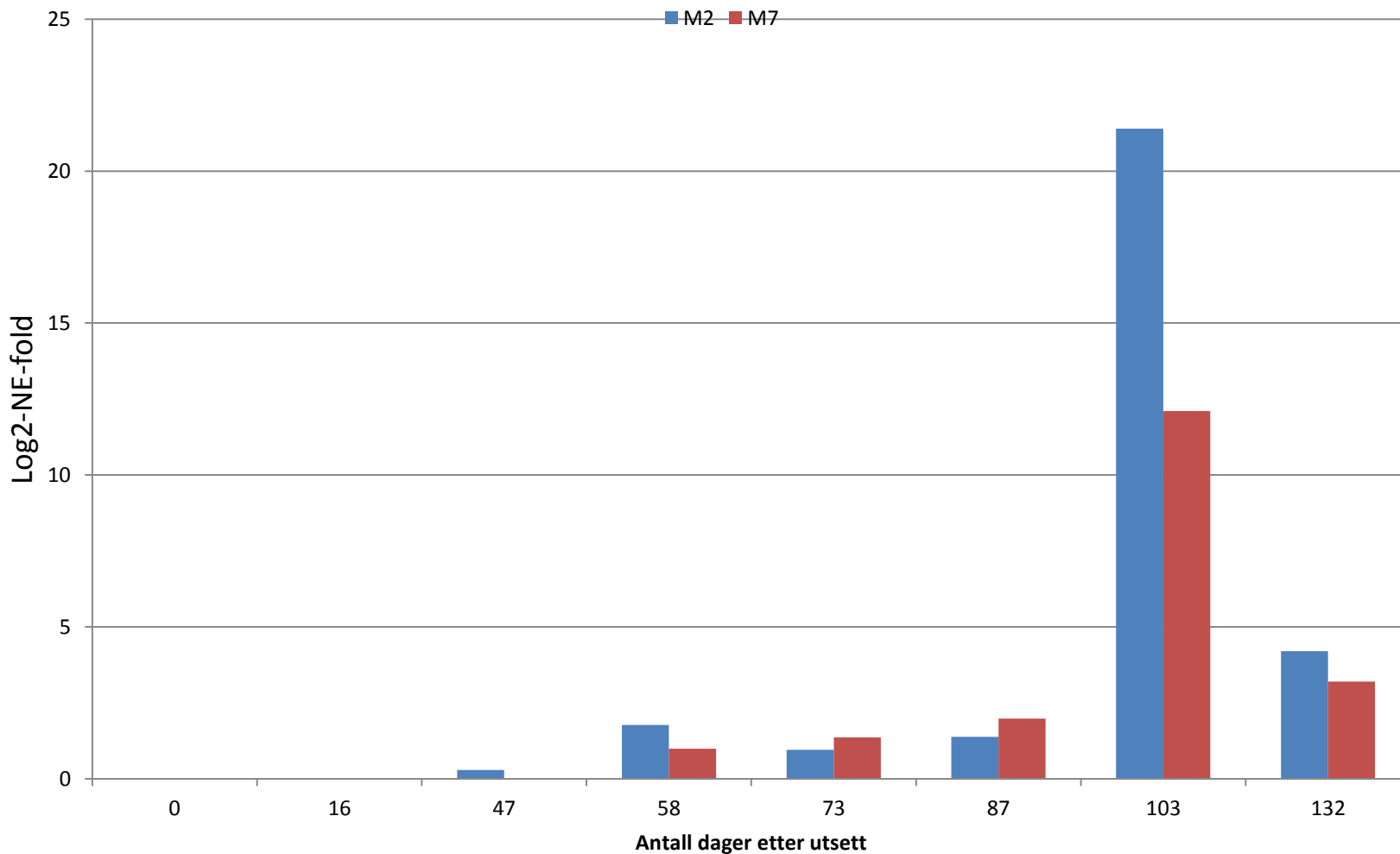


Identifisere hovedverten for *P. pseudobranchicola*

Kategorier makk	Disseksjon	qPCR
Oligochaeta, fjæra	10	55
Oligochaeta, elveos	5	330
<i>Pomatoceros</i> spp.	17	165
<i>Hydroides norvegicus</i>	35	58
<i>Spirorbis spirorbis</i>	49	1557
Spirorbidae, stein	31	1216
<i>Spirorbis</i> cf. <i>corallinae</i>	42	0
<i>Circeis spirillum</i> ex <i>Desmarestia</i>	10	1135
<i>Circeis spirillum</i> ex <i>Laminaria</i>	10	50
Sabellida indet, rør bløtbunn	0	114
Sabellidae (cf. <i>Branchiomma</i>)	2	170
Errantia varia (<i>Nereis</i> , <i>Nephtys</i> , <i>Phyllodoce</i> etc.)	11	44
Arenicolidae (<i>Arenicola</i> spp.)	2	0
Cirratulinidae (cf. <i>Cirratulus</i>)		89
Opheliidae (cf. <i>Ophelia limacina</i>)	5	138
Orbiniidae/Glyceridae		110
Oweniidae		*
Polynoidae (<i>Lepidonotus</i> , <i>Harmothoe</i>)	10	*
Spionidae (cf. <i>Polydora ciliata</i>)	20	150
Terebellidae (<i>Amphitrite</i> oa)	2	*
Sipunculida (<i>Phascolion strombi</i>)		ca. 80
Polychaeta indet*		224
Totalt		5461

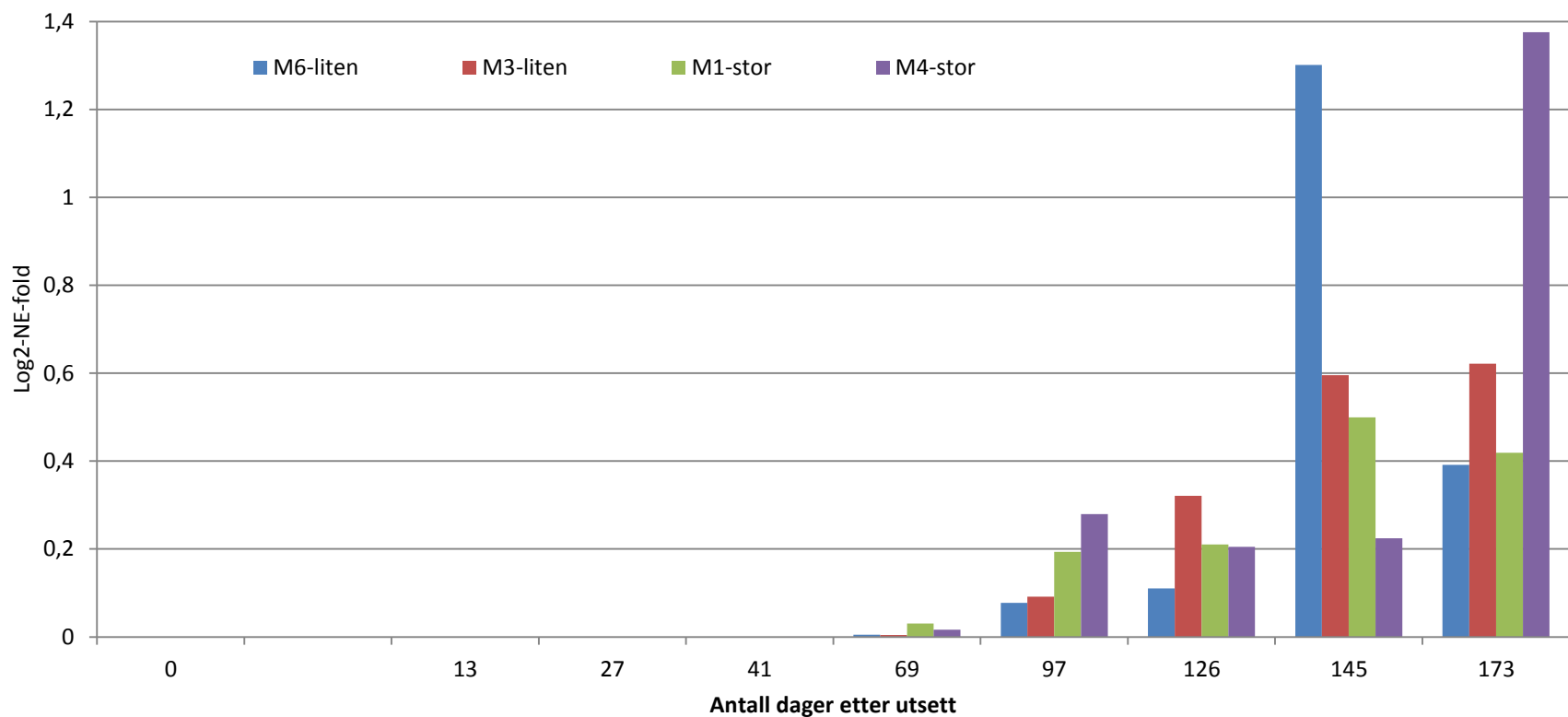


Feltforsøk med skjørt som tiltak mot infeksjon med *P. pseudobranchicola*

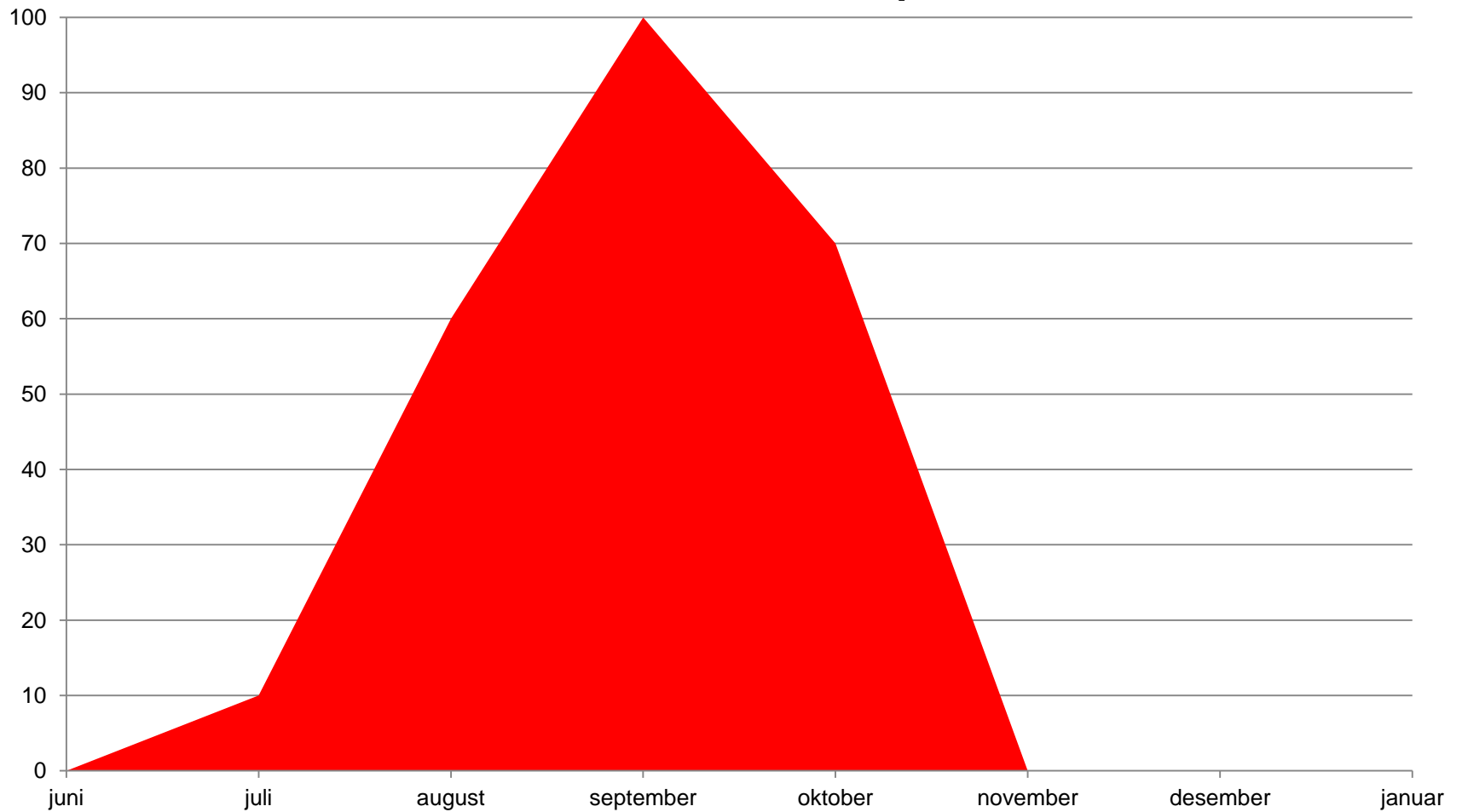


Måle effekten av smolt størrelse og sjøvannstilvenning på utvikling av parvicapsulose

Smolt kar	Merd i sjøanlegg	Snittvekt ved sjøsetting	Antall sjøsatt	Dato for utsett
101	2206	83	197158	10.11.2014
104	2203	82	102099	06.11.2014
301	2201	119	158138	05.11.2014
302	2204	130	188084	03.11.2014



Smittevindu & smittepress



Smittevindu & smittepress

