



Innføring av el-bedøvelse

Erfaringer fra Lerøy Midnor



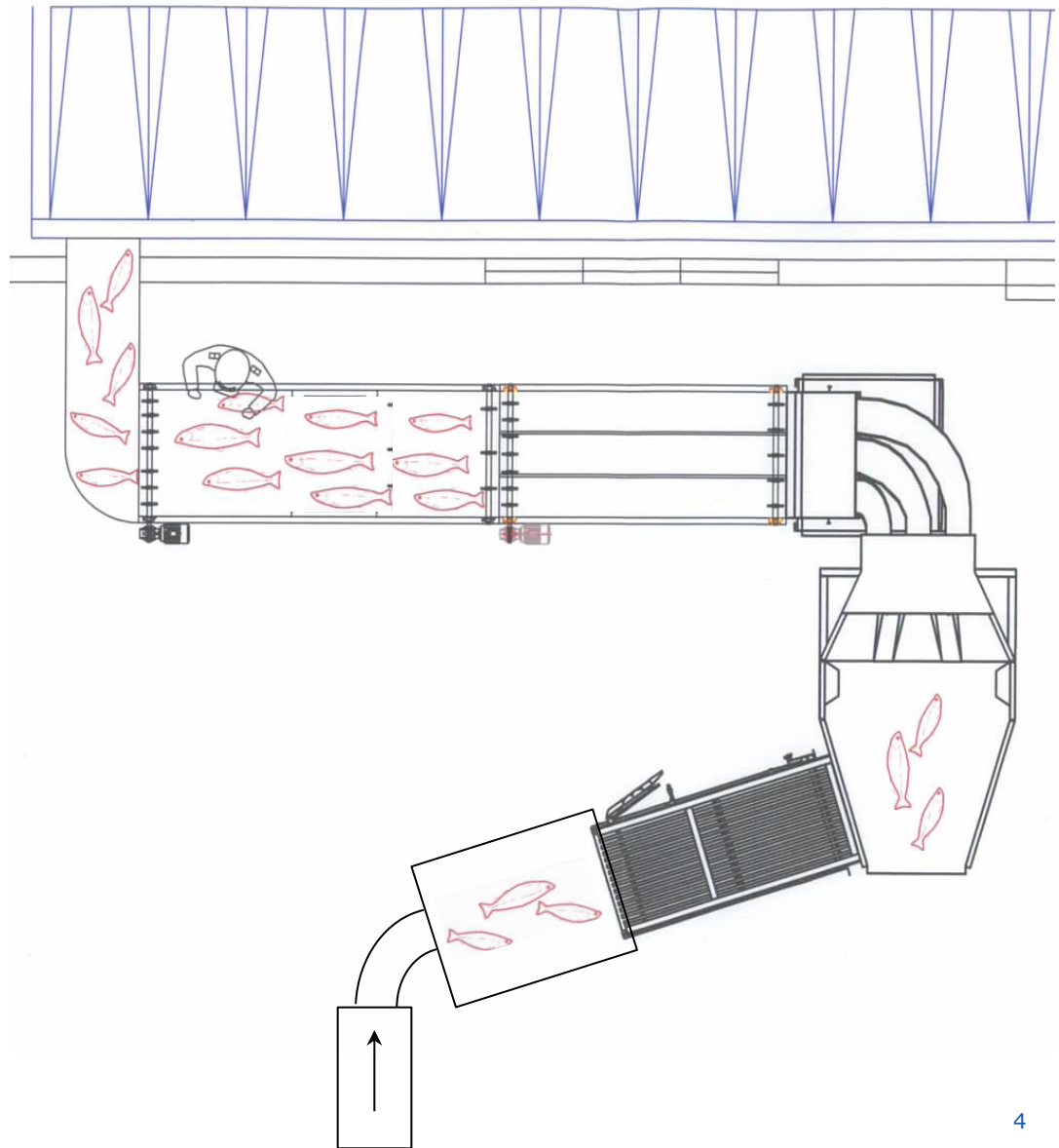
- CO2-bedøvelse forbudt fra 01.07.2012
- Omfattende vurdering av bedøvelsesmetode før valget falt på el-bedøver (litteratursøk, besøk etc.).
- Det var ingen store motsetninger mellom de ulike typene bedøving og det var ikke planlagt pre-rigor filetering ved ST-337. Prisen ble derfor avgjørende.



Ved pumping til CO₂-bedøving til venstre...



...og ved pumping til elektrobedøving til høyre.

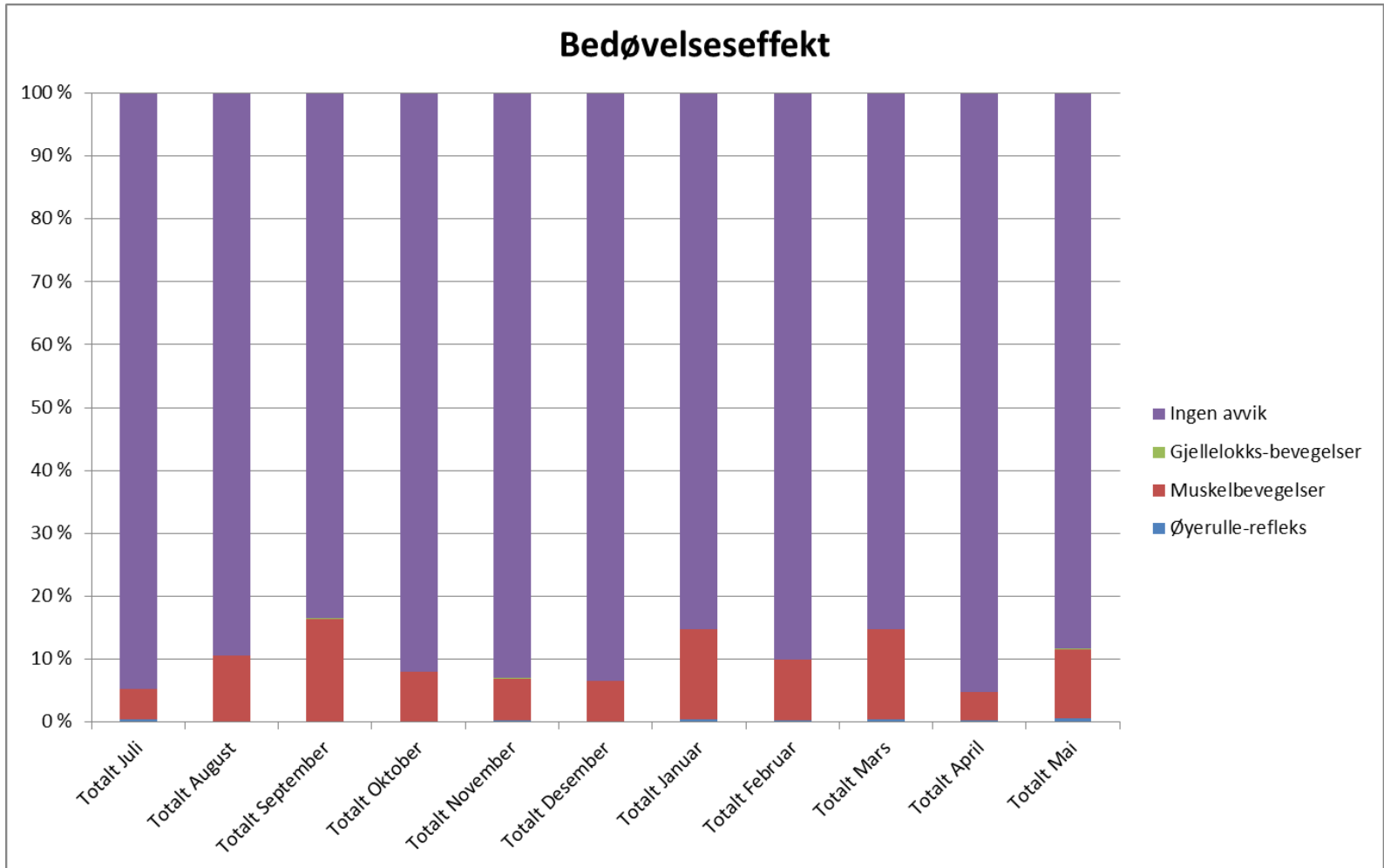




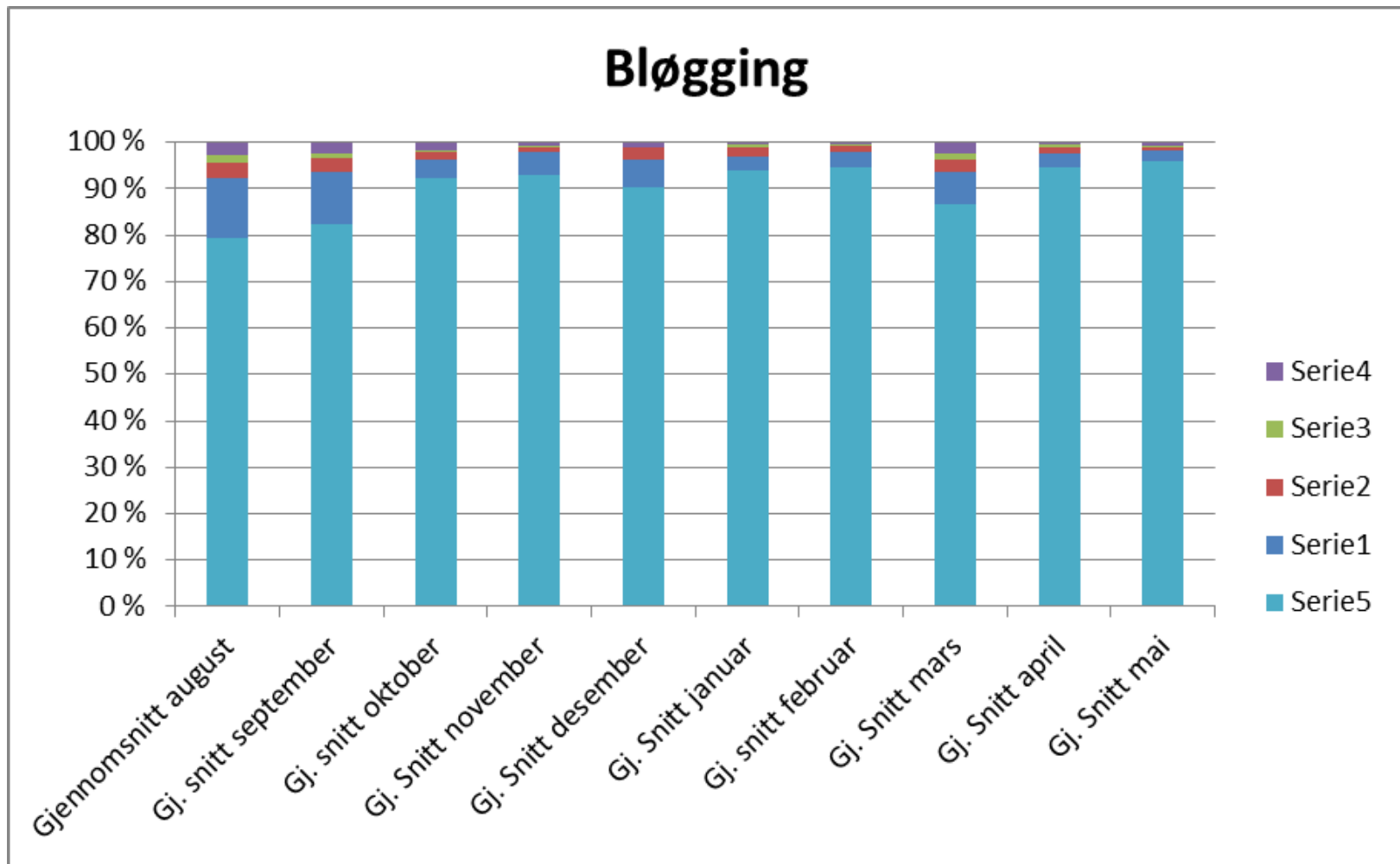
Utfordringer ved
-Kadaverøs/ død fisk
-Store forskjeller i størrelse



Bedøvelseseseffekt el.-bed.



Ant. minutter	Observasjoner
4	Gjellelokkbevegelse (gisp) hos en av fiskene. Ingen annen refleks.
5	En fisk har krampe/ muskelspasme, men ingen reflekser.
7	En fisk hadde svømmebevegelser og øyerullerefleks.
10-11	To fisker med muskelspasmer. En fisk med jevne pustebevegelser. Ingen andre reflekser.
12-13	Jevne og kraftige gjellelokkbevegelser hos to fisk. To fisk med øyerefleks.



- Helix tidligere brukt til levendekjøling/ CO₂ er nå utblødningstank
 - 65m³, 16m³/h
 - 40 min
 - Maks 4°C
- Tidligere utblødningstank brukes til kjøling.
 - 40m³, 16m³/h
 - 30 min
 - Maks 4°C
- Skylletank
 - 7 min

- Høy temperatur ved pakking (over 5°C) når det er avvik på temperatur i tankene
- Når temperaturen i tankene ligger under grenseverdiene, er også temperaturen i fisken ved pakking under grenseverdiene.

- Redusering av stress i slaktemerd
- Bedre bedøvelseseffekt
- Utfordringer ved å få bløgget all fisken.
 - Ekstra bemanning
- Utfordringer med jevn innpumping – spesielt fra brønnbåt.
- Utfordringer ved stor størrelsesforskjell mellom batcher.
- Ingen reklamasjoner som kan sees i sammenheng med el-bedøver.
- Vanskeligere å telle fisken
- Renere i produksjonslokalet
- Bedre HMS
- Pre Rigor

- Innpumpingskaret blir overfylt
 - Svært mye fisk per liter vann
 - Fisken dyttes inn i bedøvelsen i stedet for å svømme selv
- Kommer fisken med halen først gjennom bedøvelsen – men den blir bedøvd.
- Klarer ikke bløggerne å bløgge all fisken

- Måle pre-rigor tid
- Bedre fiskevelferd:
 - Gå gjennom behandlingen av fisken
 - fra trenging på lokalitet til slaktemerd
 - Optimalisere trenging og innpumping
 - fra innpumping til bedøvelse og avliving
 - Få bedre lysorientering for fisken, utbedre klaffer, optimale innstillinger på bedøver,
 - gjennom pakkeriet
 - Jevn flyt, og minimalt med stopp.