

Blåskjell spiser larver av lus!

Peter Hovgaard
Fjord Forsk sogn as
peterhov@hotmail.no
97163876

Bakgrunn

Mange års erfaring med mageanalyser av blåskjell. Observert i mageinnhold, bl.a.

1. Tintinnider
2. Veliger-larver
3. Rester av copepoder
4. Phytoplankton

Konkludert: Blåskjell er altetende.

Forsøk med luselarver



Prøvetaking

- Larver, Nauplier og Copepoditter, er pelagiske, men kan også sitte på bunn og vegger. Derfor ble det etablert en standard omrøringsprosedyre, fulgt av prøve tatt med rør fra overflate til bunn.
- Prøver a 10 ml, uten tilbakelegging, = 0,64 % av totalt volum på 1550 ml.

Inkubator med to blåskjell



Forsøk nr. 1

- 10.10.12
- Kl. 15. Start forsøk. 3565 larver og to blåskjell a hhv. 65 og 48 mm.
- Kl. 21. Null larver i to delprøver!
- Tømte inkubatoren. Fant 340 larver
- Konklusjon: To blåskjell hadde spist 3225 larver på 6 timer!

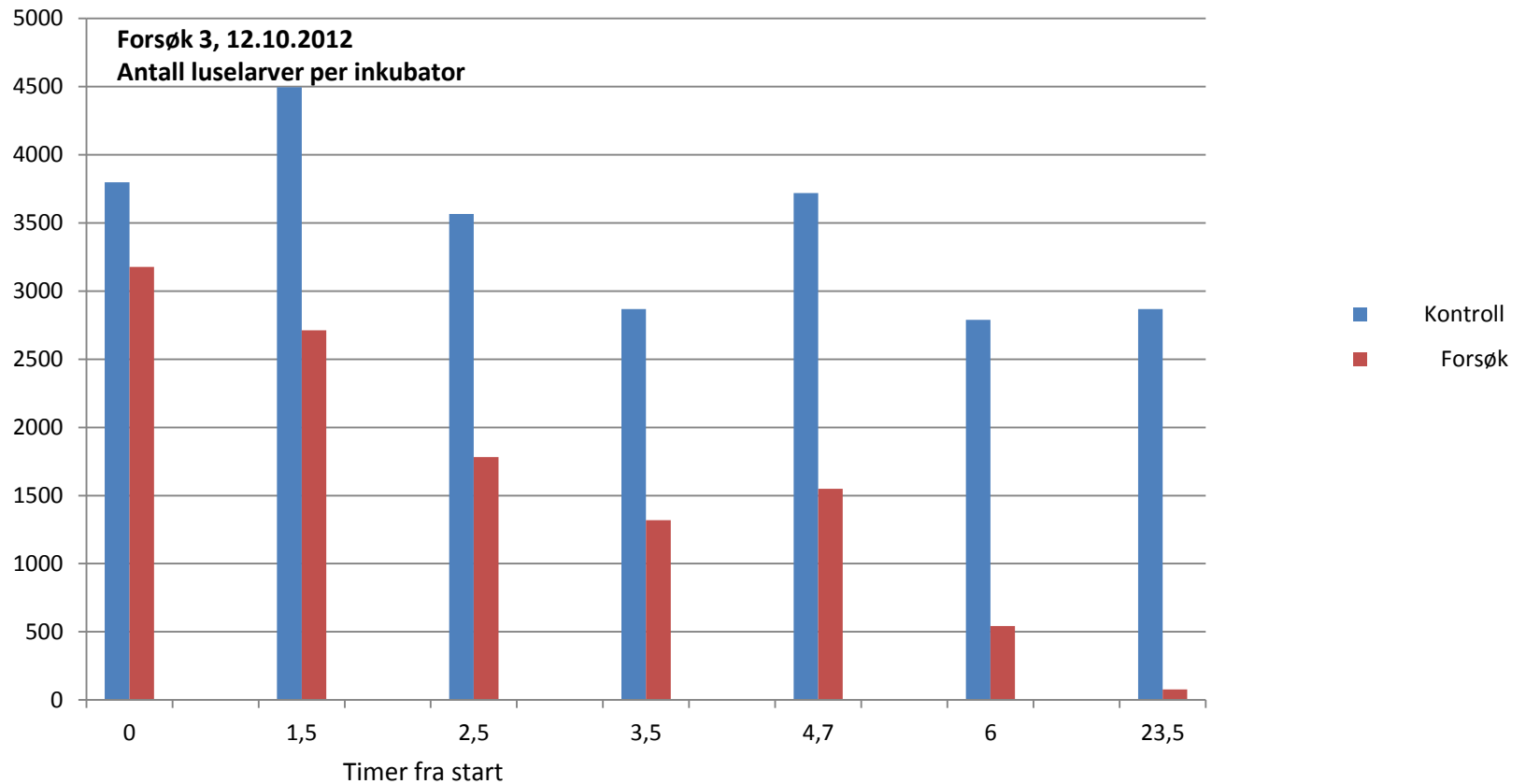
Mikroskopbilde av mageinnhold



Forsøk 2: Spiseaktivitet og konsentrasjon av larver

- Ett blåskjell a 55 mm
 - Startverdi: 3100 larver
 - Etter 25 timer: 66 larver
 - Prøver underveis:
 1. Første tre prøver: Spiste 543 larver/time
 2. Siste tre prøver: Spiste 96 larver/ time
- Konklusjon: Spiseaktivitet er avhengig av konsentrasjon.

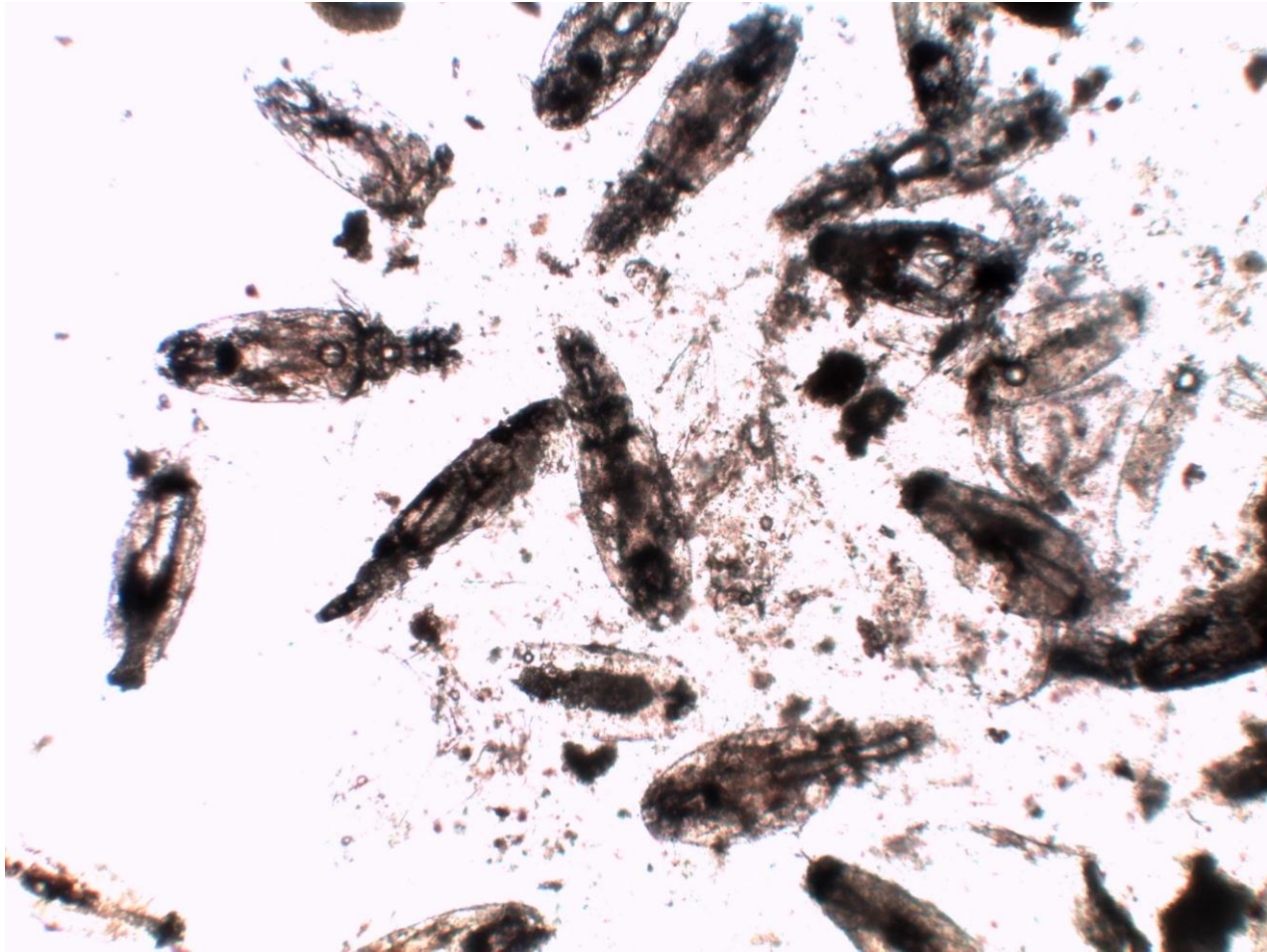
Forsøk 3, med kontroll



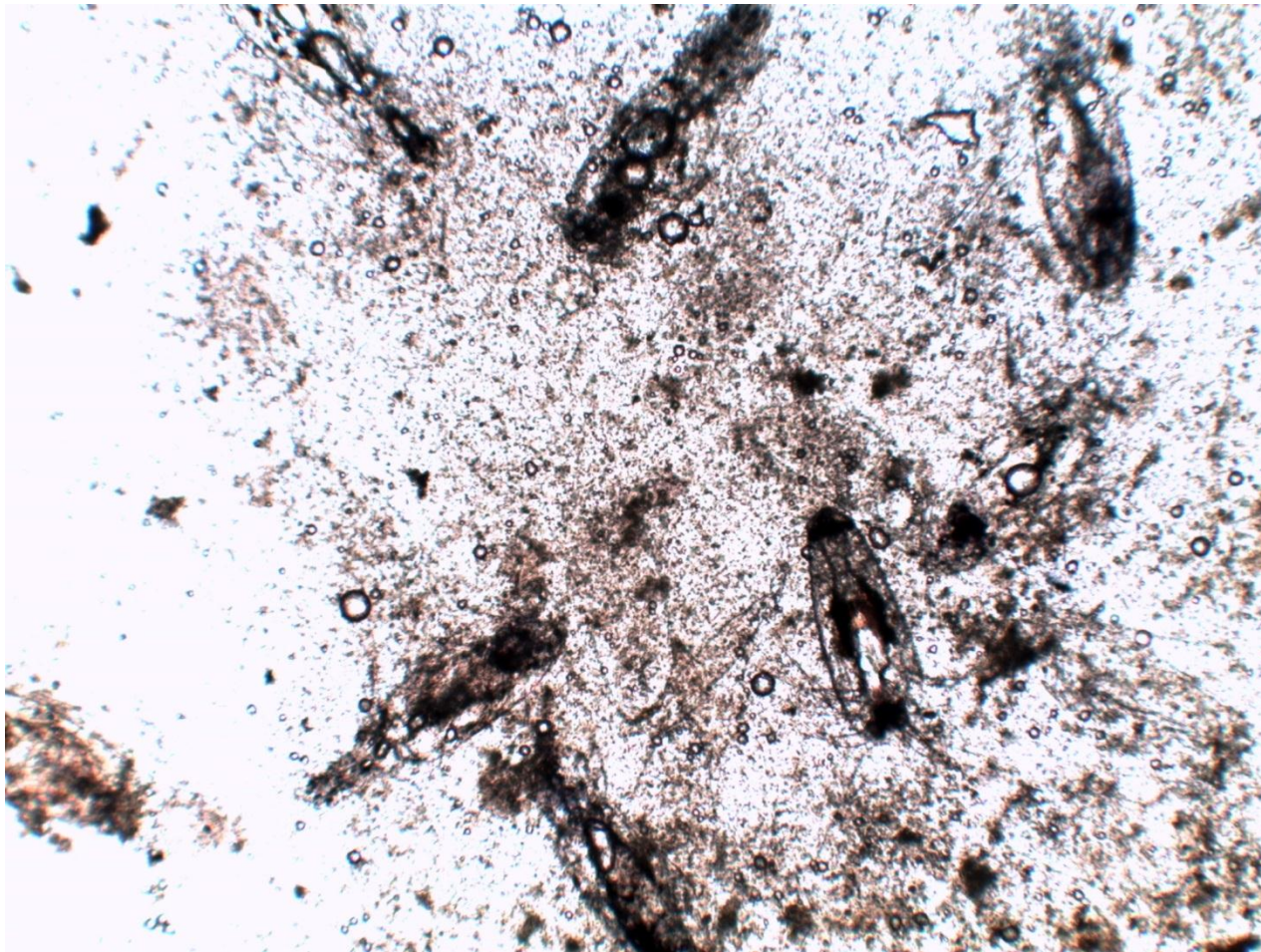
Forsøk nr. 4. Små blåskjell

- To blåskjell a hhv 29 og 30 mm
- Startverdi: 3978 larver
- Etter 2 timer: 1860 larver
- Spiste 530 larver/skjell/time
- Se også bilde av mageinnhold

Mageinnhold fra 29 mm blåskjell



Mageinnhold fra 30 mm blåskjell



Små blåskjell, 18 og 20 mm

- Kunne ikke dokumentere spising etter 18 timer

Takk for meg

Peter Hovgaard
Fjord Forsk sogn as, Sogndal
peterhov@hotmail.no
Tlf. 97163876