



**Krabbekonferansen 2013**  
**Taskekrabbe (*Cancer pagarus*) sesongen 2012**  
**Norges Råfisklag**  
**Einar Sande**

# Norges Råfisklag



# Krabbekjøpere 2012

- Kongshaug Krabbe, 6570 Smøla
  - Hitramat As, 7241 Ansnes
  - Seashell AS, 7273 Norddyrøy
  - Fosenskalldyr As, 7167 Vallersund
  - Kvarøy Skalldyr As, 8743 Indre Kvarøy
  - Mod. Sjøset Fisk AS
  - Røst Sjømat AS
- + 25 mottaksstasjoner fra Averøy i Sør til Myre(Vesterålen)  
i nord.

# Taskekrabbe 2012

Kvantum og verdi siste 3 år

ÅR:	Kvantum i tonn	Verdi i mill	Snitt
2012	3.379 (- 13 %)	29,9 (- 7 %)	8,85 (8,69)
2011	3.883 (-13 %)	32,0 (- 5 %)	8,26
2010	4.438 (-20 % )	33,7 (+ 21% )	7,60

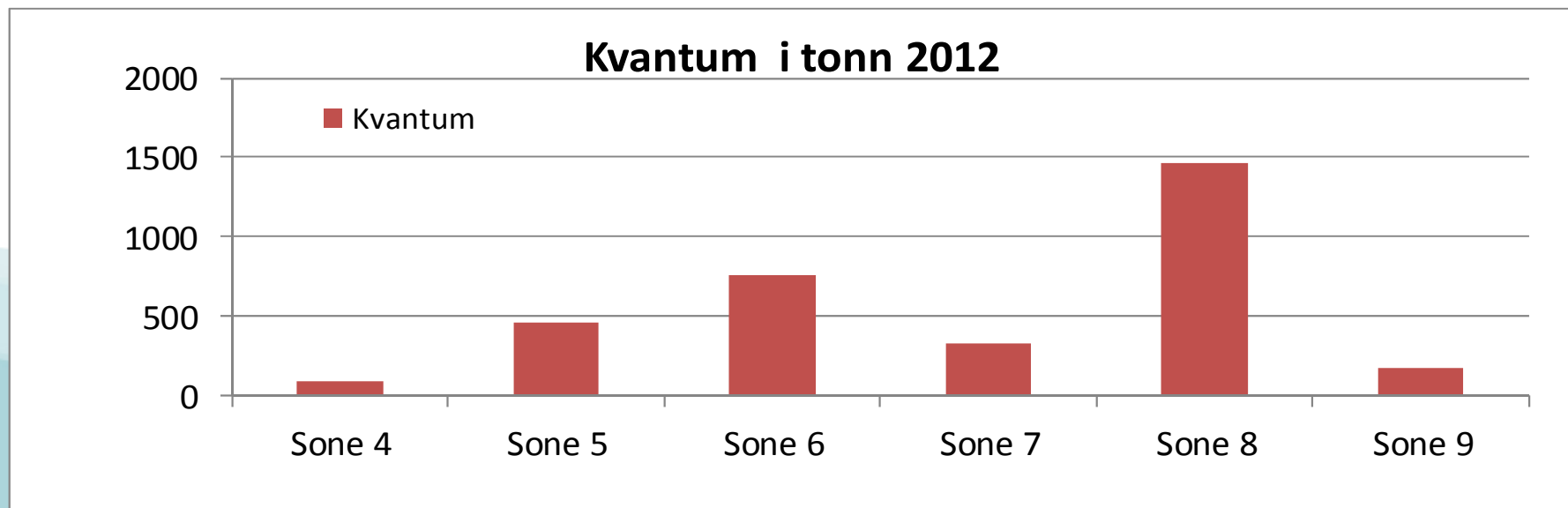
2010 : 7 kjøpere + 22 mottaksstasjoner - 214 båter (ca 260 mann)

2011 : 6 kjøpere + 20 mottaksstasjoner - 219 båter (ca 260 mann)

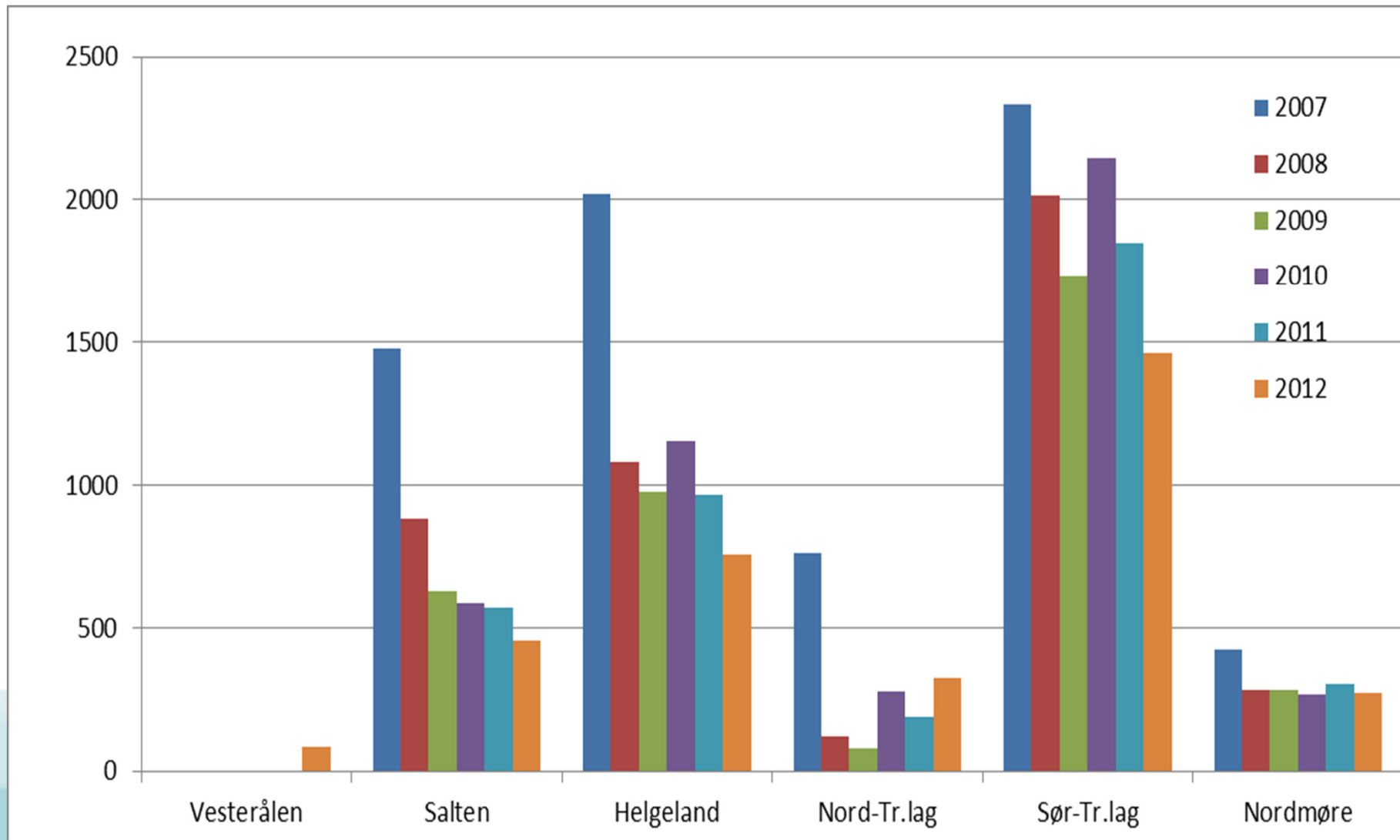
2012 : 7 kjøpere + 25 mottaksstasjoner - 216 båter.

## Taskekrabbe - Kvantum og verdi pr sone i 2012 (2011)

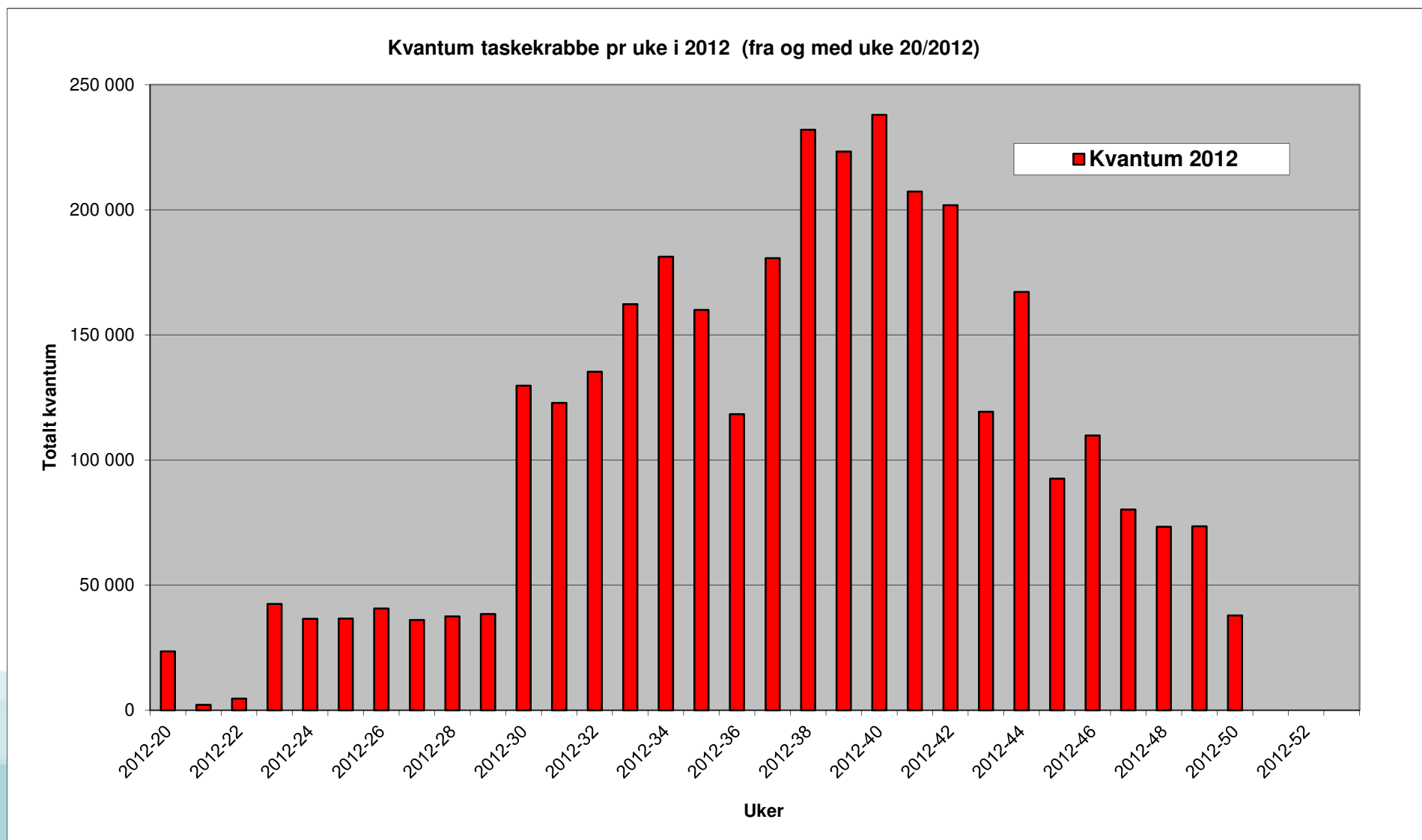
	Kvantum - tonn	Verd - mill	Snittpris kr.
Sone 4 - (Myre, Røst, Værøy)	87 (0)	0,7 (0)	8,76
Sone 5 - Salten	457 (571)	4,0 (4,6)	8,78 (8,11)
Sone 6 - Helgeland	761 (965)	6,5 (7,8)	8,60 (8,17)
Sone 7 - Nord-Tr.lag	328 (191)	2,9 (1,5)	8,96 (8,10)
Sone 8 - Sør- Tr.lag	1.469 (1.849)	13,2 (15,4)	9,04 (8,37)
Sone 9 - Nordmøre	276 (307)	2,3 (2,5)	8,54 (8,21)
<b>Totalt</b>	<b>3.379 (3.883)</b>	<b>29,9 (32,0)</b>	<b>8,85 (8,26)</b>



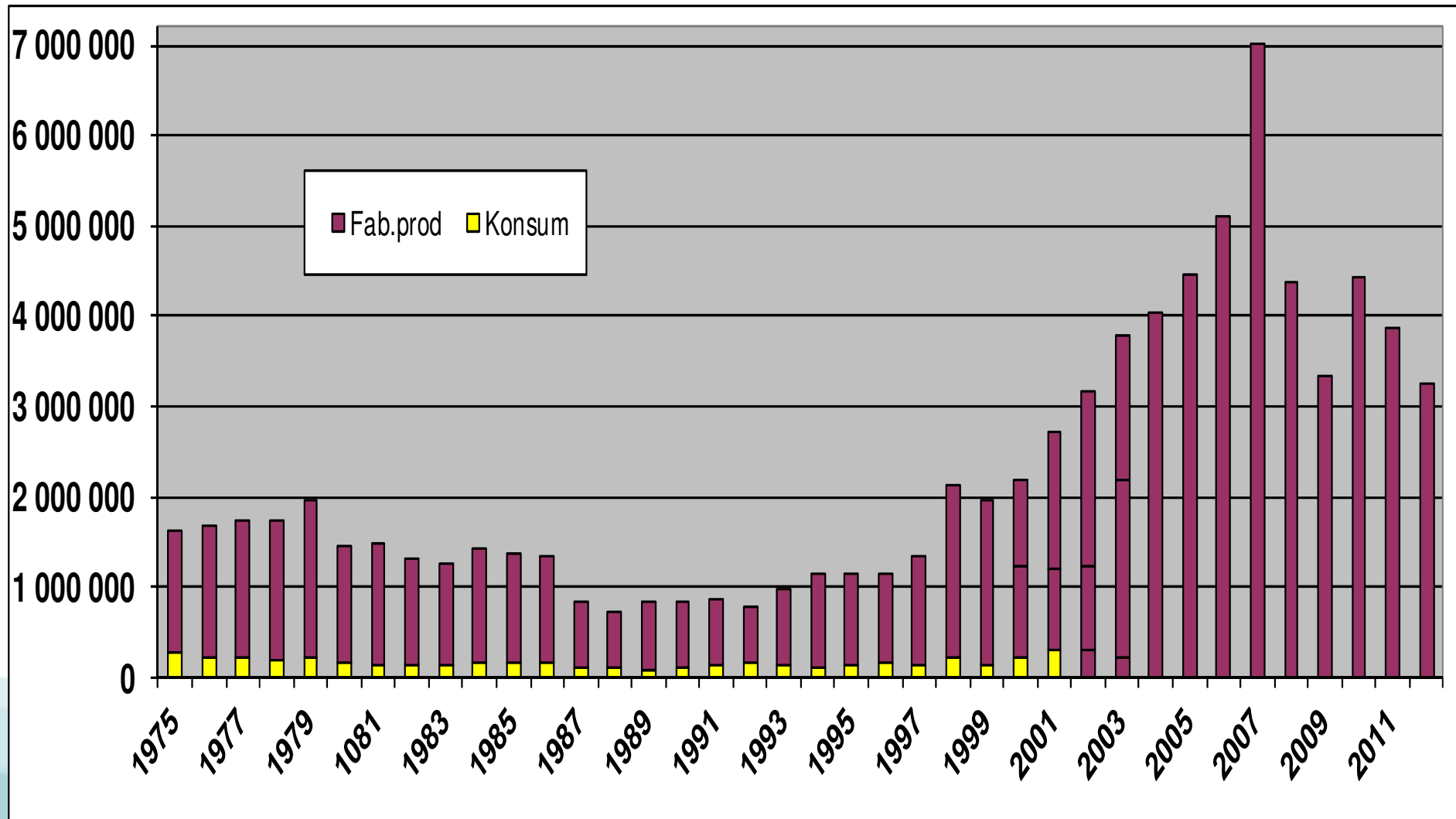
# Krabbe 2007 - 2012



# Kvantum krabbe pr uke i 2012



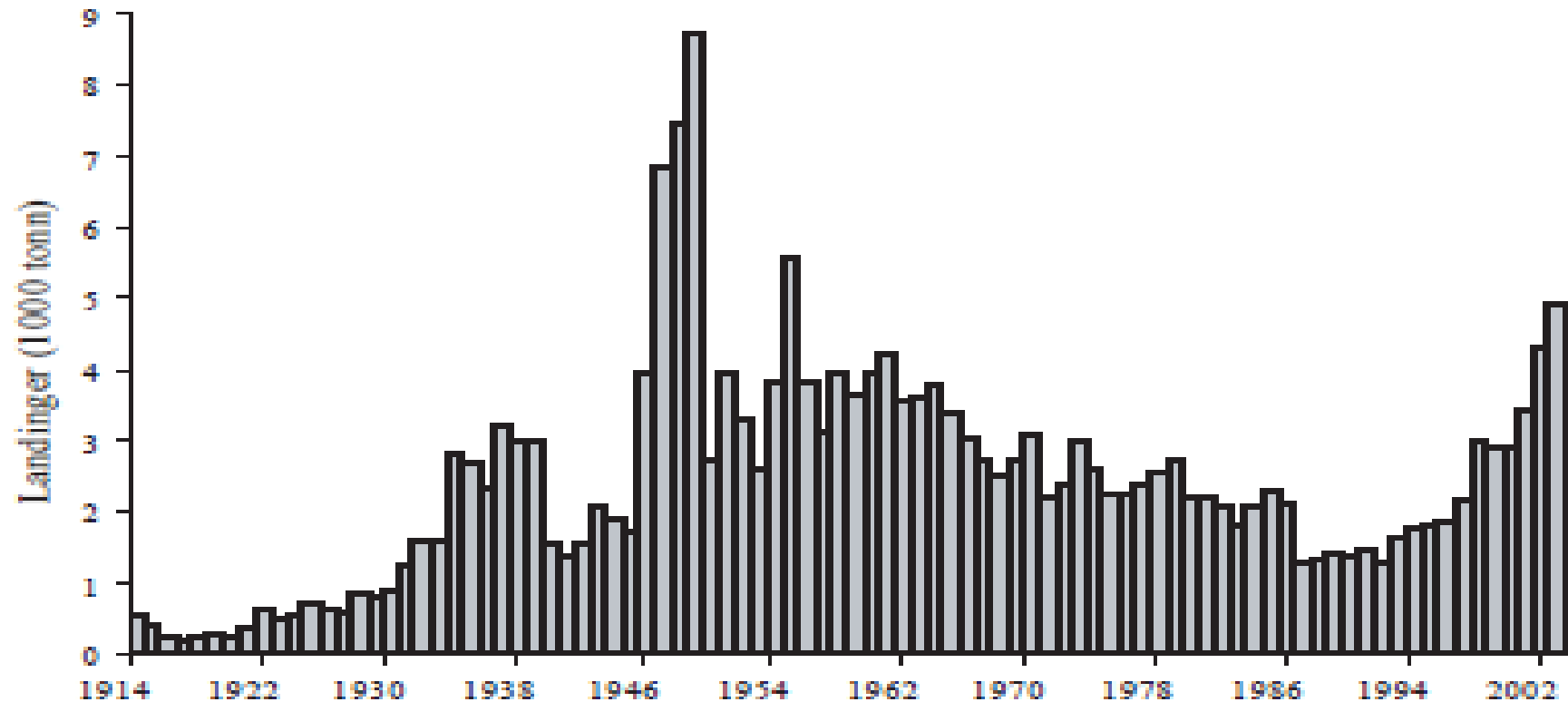
## Taskekrabbe for årene 1975 - 2012



Einar Sande, Norges Råfisklag



## Historiske tall - Taskekrabbe fra 1914 - 2003



**Figur 5.7.1**

Taskekrabbe. Norske landinger (tusen tonn) 1914–2003.

Landings of Brown crab in Norway 1914–2003 (thousand tonnes).

## Minstepriser 2007 - 2012

	2007	2008	2009	2010	2011	2012
Hannkrabbe	7,65 *	7,80 *	7,80 *	7,50	8,10	<b>8,60</b>
Hokrabbe	8,35	7,25	7,25	7,50	8,10	<b>8,60</b>

## Snittpriser 2007 - 2012

Område	2007	2008	2009	2010	2011	2012
Vesterålen	(25,11)	(23,17)	-	-		<b>8,76</b>
Lofoten	7,83	-	-	-		
Salten	7,83	7,34	7,46	7,38	8,11	<b>8,78</b>
Helgeland	7,80	7,20	7,21	7,48	8,17	<b>8,60</b>
Nord-Tr.lag	7,66	6,13	7,11	7,39	8,10	<b>8,96</b>
Sør-Trøndelag	8,24	7,62	7,72	7,75	8,37	<b>9,04</b>
Nordmøre	7,65	7,40	7,45	7,55	8,21	<b>8,54</b>
Totalt	<b>7,94</b>	<b>7,42</b>	<b>7,50</b>	<b>7,60</b>	<b>8,26</b>	<b>8,85</b>

# Føringstilskudd/egenandel føring for fisker

Totalt føringsramme i 2012 - 2,0 mill.

Egenandel føring for fisker - 25 øre pr kg.

Egenandelen i 2012: **433 tusen kr.** (1.733 tonn)

Hele beløpet er brukt til føring.

Føringstilskudd og belastning egenandel for fisker bare for «ekstra kostnadskrevenende» mottaksstasjoner

# Antall båter - krabbe

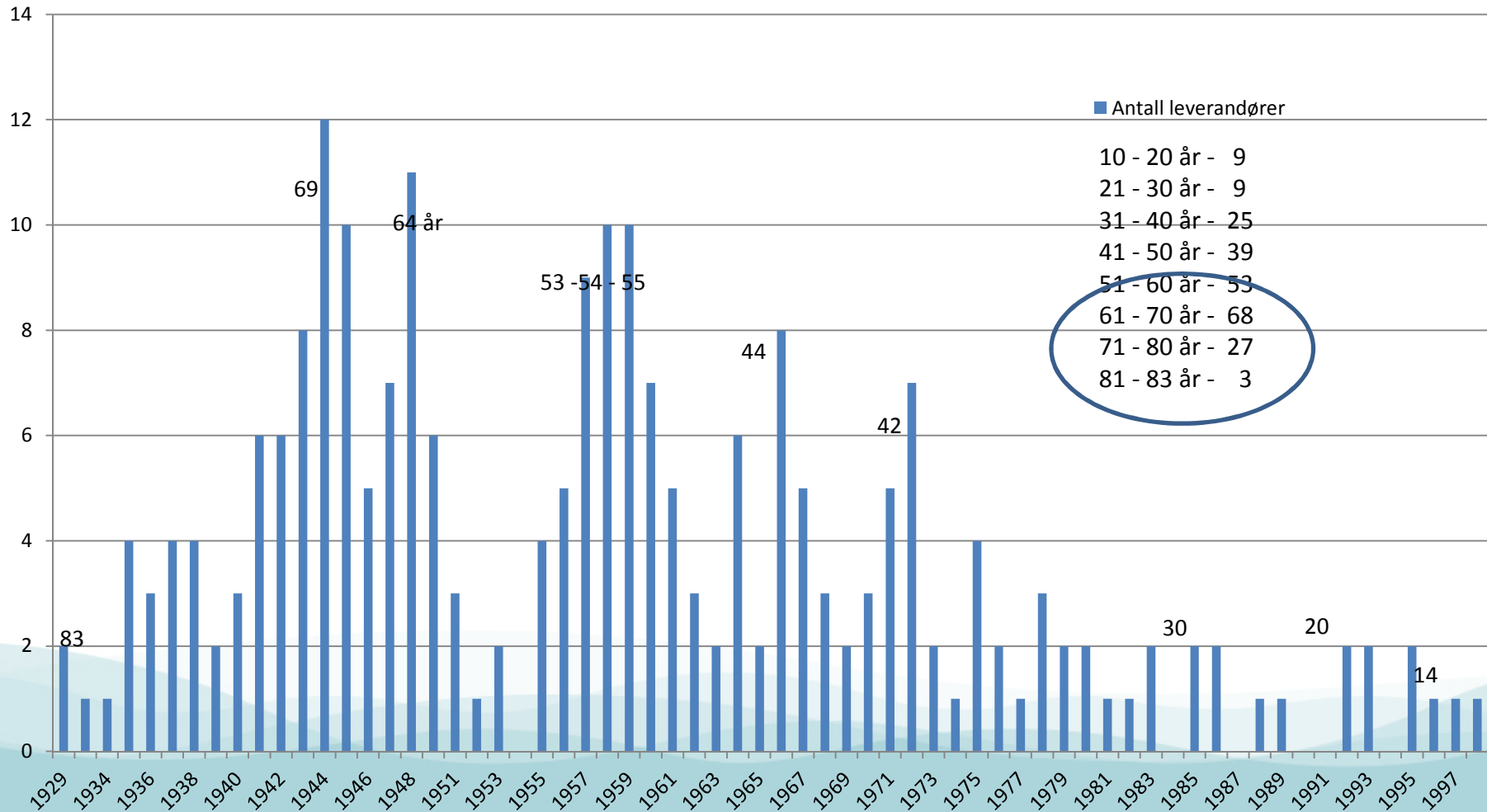
	2009 Båter	2010 Båter	2011 Båter	2012 Båter
Vesterålen				11
Lofoten/Røst/Værøy				7
Salten/Helgeland	89	68	89	76
Nord-Trøndelag	10	19	15	12
Sør-Trøndelag	90	98	83	82
Nordmøre	23	29	32	38
<b>Totalt</b>	<b>212</b>	<b>214</b>	<b>219</b>	<b>216</b>

# Kvantumsutvikling pr båt

Kvantum	2007	2008	2009	2010	2011	2012
Over 100 tonn	4	1	0	1	4	1
60 - 99 tonn	16	5	8	11	7	6
40 - 59 tonn	36	18	17	22	16	13
20 - 39	71	61	49	43	42	42
Under 20 tonn	334	264	138	137	136	138
Fritidsbåter	48	44	17	37	14	16

# Alderssammensetning til leverandørene i 2011

(Alder på hovedsmann i 2012).



## Fordeling hann- og hokrabbbe 2011 og 2012

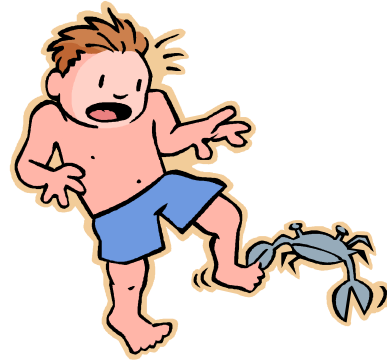
### Kvantum i tonn

	2011	2012	2011	2012	2011	2012
	Hann	Hann	Ho	Ho	Totalt	Totalt
Sone 4		17		71		87
Sone 5	200	149	370	308	571	457
Sone 6	293	192	672	569	965	761
Sone 7	58	73	133	255	191	328
Sone 8	774	589	1.075	880	1.849	1469
Sone 9	134	84	173	193	307	276
<b>Total</b>	<b>1.460</b>	<b>1.102</b>	<b>2.423</b>	<b>2.276</b>	<b>3.883</b>	<b>3.379</b>
Prosent	38 %	33 %	62 %	67 %		

# Tema / utfordringer fremover !

- Riktig oppstartsdato ?
- Rekruttering !
- Pris ! - Konkurransen med andre fiskerier!
- Marked !
- Kvalitet
- Avklaring fra Mattilsynet!
- Agn!
- Hva med områdene nord for Vesterålen?





*Takk for meg !*

Auuuuu !

*Lykke til med  
krabbesesongen 2013!*