



marineharvest
excellence in seafood

Bedre effekt på stor fisk



Mål for bruken av rensefisk

- Vi ønsker å bruke rensefisk på alle anlegg
 - Lykkes veldig godt på alle høstutsett og de fleste vårutsett første året
 - Må prioritere noen få høstutsett på den stor fisken, lykkes godt....



Tiltak for å sikre bedre resultater

- Tilgang på stor leppefisk
 - Møre selvforsynt
 - Trøndelag og nordover mangler
- For avhengig av import fra sør
 - For liten andel Berggyllt
 - Kompletterer seint med grønngylte med kort brukstid og dårligere effekt

Tiltak for å sikre bedre resultater

- Kvalitet inn avgjørende
 - Fiskehelse, fisken er ikke forberedt for livet i nota, for mye stress
- Størrelse
 - Fisken er naturlig for liten i forhold til maskestørrelse
- Renhold nøter og skjul
- Nov mister vi ofte kontrollen og må sulte/avluse
 - «spist av laksen»

1. Kvalitet og mottakskontroll

Kontroller om ting blir levert og gjort iht avtale

Helt lytefri og strøken fisk, alt annet skal ikke leveres i not

Antall, kvalitet, størrelse, rett art, kjønnsmodning.....

Sjekk tanker, oksygennivå, skarpe kanter, renhold

Jevn tilførsel er å foretrekke, fordel fisken mellom nøtene

God kvalitet og fiskevelferd = effektiv leppefisk



2. Skjul på plass før fisken kommer

Mengde skjul I forhold til mengde leppefisk
Leppefisken settes ut i nærheten av skjul
Viktig at også skjulene er rene



3. Tilpasset maskestørrelse



Omfar	Halvmaske	Helmaske	Bergnebb	Grønngylt	Berggylt
40	15,5 mm	27,5 mm	11 cm+	11 cm+	
38	16,5 mm	33 mm	12 cm +	11,5 cm+	
35	18 mm	36 mm	13 cm+	12 cm+	14 cm+
32	20 mm	35 mm	13,5 cm +	13 cm +	15 cm +
30	21 mm	42 mm		14 cm+	16 cm +
28	22,5 mm	40 mm		15 cm+	17 cm+
25	25,5 mm	45 mm		17 cm+	19 cm+
22	29 mm	50 mm		18 cm+	20 cm+



marineharvest
excellence in seafood

Bildet kan ikke vises. Datamaskinen har kanskje ikke nok minne til å åpne bildet, eller bildet kan være skadet. Start datamaskinen på nytt, og åpne deretter filen på nytt. Hvis rød x fortsatt vises, må du kanskje slette bildet og deretter sette det inn på nytt.

Bildet kan ikke vises. Datamaskinen har kanskje ikke nok minne til å åpne bildet, eller bildet kan være skadet. Start datamaskinen på nytt, og åpne deretter filen på nytt. Hvis rød x fortsatt vises, må du kanskje slette bildet og deretter sette det inn på nytt.



4. Rene nøtter

Motivere fisken til å spise lus

Bildet kan ikke vises. Datamaskinen har kanskje ikke nok minne til å åpne bildet, eller bildet kan være skadet. Start datamaskinen på nytt, og åpne deretter filen på nytt. Hvis rød x fortsatt vises, må du kanskje slette bildet og deretter sette det inn på nytt.

Bildet kan ikke vises. Datamaskinen har kanskje ikke nok minne til å åpne bildet, eller bildet kan være skadet. Start datamaskinen på nytt, og åpne deretter filen på nytt. Hvis rød x fortsatt vises, må du kanskje slette bildet og deretter sette det inn på nytt.


Bildet kan ikke vises. Datamaskinen har kanskje ikke nok minne til å åpne bildet, eller bildet kan være skadet. Start datamaskinen på nytt, og åpne deretter filen på nytt. Hvis rød x fortsatt vises, må du kanskje slette bildet og deretter sette det inn på nytt.



marineharvest
excellence in seafood

Bildet kan ikke vises. Datamaskinen har kanskje ikke nok minne til å åpne bildet, eller bildet kan være skadet. Start datamaskinen på nytt, og åpne deretter filen på nytt. Hvis rød x fortsatt vises, må du kanskje slette bildet og deretter sette det inn på nytt.

5. Lær deg forskjellen på de ulike artene

 Bildet kan ikke vises. Datamaskinen har kanskje ikke nok minne til å åpne bildet, eller bildet kan være skadet. Start datamaskinen på nytt, og åpne deretter filen på nytt. Hvis rød x fortsatt vises, må du kanskje slette bildet og deretter sette det inn på nytt.



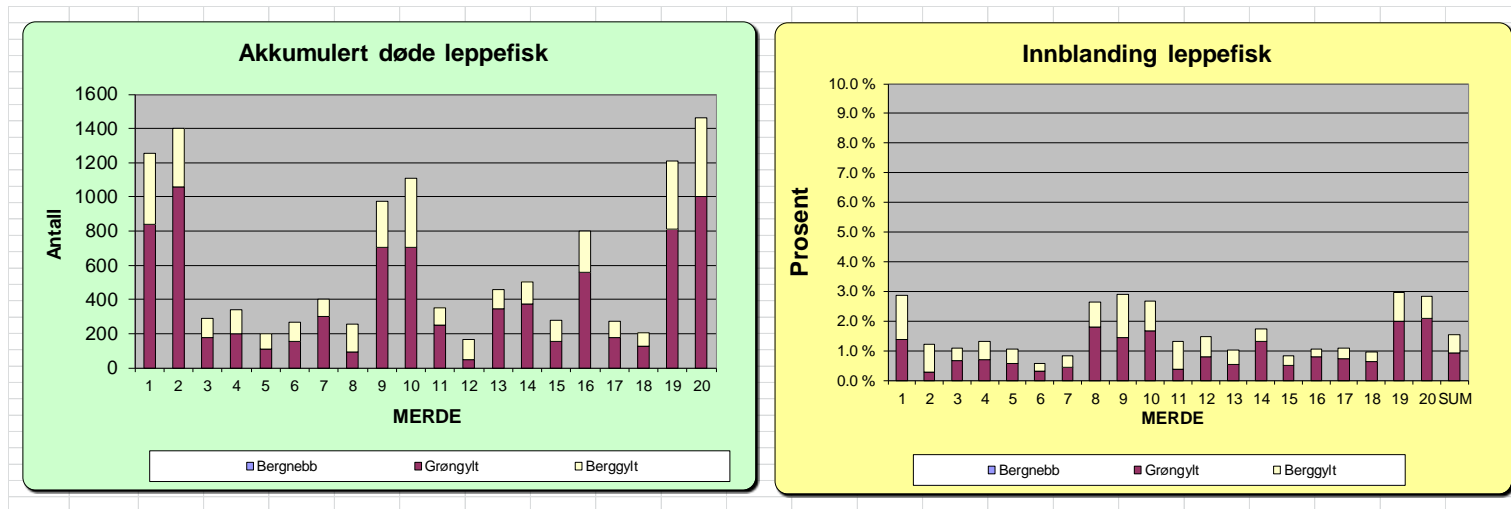
6. Rett innblanding

Kontroll med status

Bruk erfaringstall for å bestemme innblanding

Etterfylling I forhold til dødelighet og påslag

Bekjemp egensmitte å mye er gjort, unngå kjm lus



7. God kommunikasjon med fisker

Ønsker mest mulig lokal fisk, kjenn til hvor den er fisket

Færrest mulig leverandører og tett oppfølging “fra teiene til not”

God kommunikasjon er viktig for at ting skal fungere bra for begge parter

Finn de beste å samarbeide med

Sett krav og diskuter løsninger med mål om bedre kvalitet



8. Planlegging er viktig for fisker og oppdretter

Gjennomgang av sesongen, evaluering og info

Planlegge neste sesong med bestilling og krav for å sikre tilgang og kvalitet

Viktig å legge opp til mottak av de ulike artene når de er tilgjengelige for fisker