

# Benchmarking 2010

- Energibruk i Norske fiskefartøy år 2010

- Trålflåten med historisk lavt energiforbruk
- Ringnotflåten fortsetter energireduksjon
- Autoline fortsatt reduksjon
- Kystnotflåten (SUK) utflating i energibruk
- Kystflåten med blandede resultater

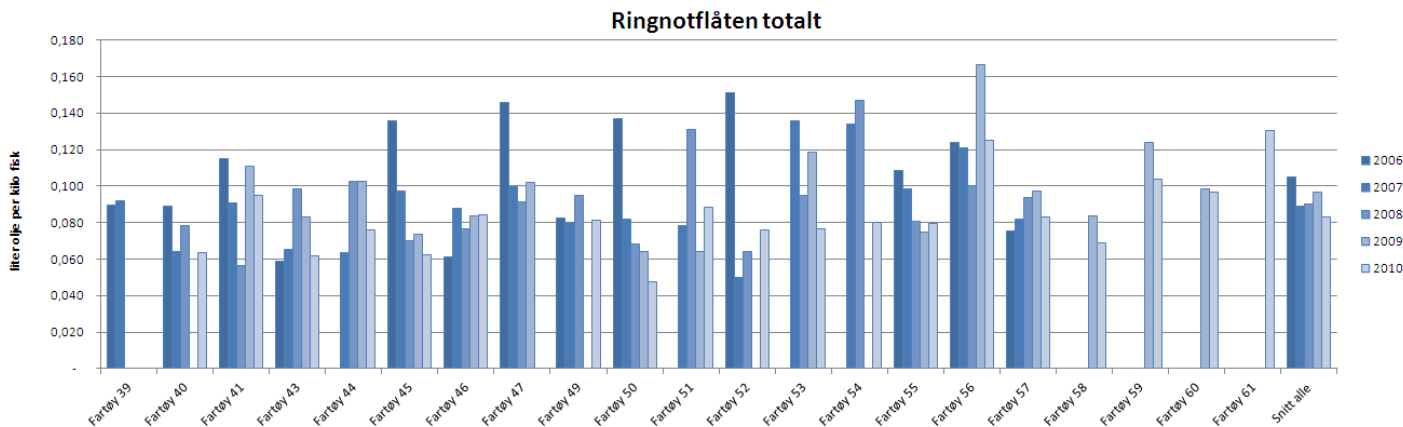


-Energinettnet Fiskeflåte, Energisparende og Konkurransfremmende Tiltak

# Ringnotflåten

21 fartøy fra ringnotflåten har bidratt med effektivitetstall for 2010.

De fleste har hatt en jevn nedgang i forbruket siden 2006.

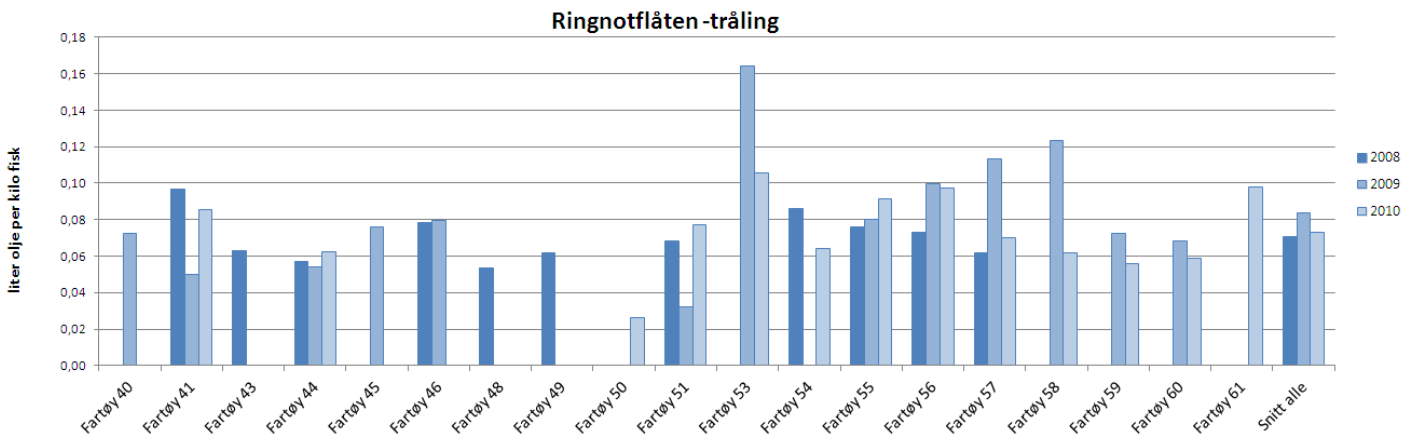


Året 2009 viste en økning i oljeforbruket, mens 2010 viser seg å være det beste året så langt i statistikken. Gjennomsnittlig brukte fartøyene 0,083 liter olje per kilo fisk i 2010. Lavest forbruk hadde fartøy nr. 50 med kun 0,043 liter olje per kilo fangst totalt.

## Kolmuletråling

13 fartøy med trål fra ringnotflåten har bidratt med effektivitetstall for 2010.

Dette er noe færre enn tidligere og skyldes i hovedsak små kvoter og loddtrekning om årets kvoter.

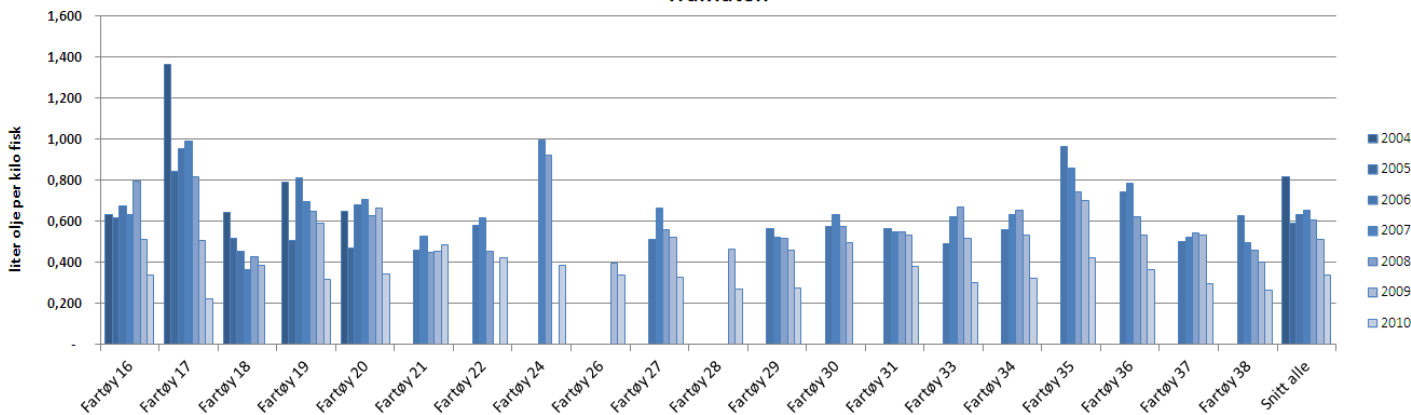


Med små kvoter skal det ikke mye uflaks til før energibruket øker voldsomt. Dette gir store fluktusjoner i effektiviteten. Gjennomsnittet for kolmuletråling er på 0,073 ned fra 0,083 l/kg i 2009. Fartøyet med lavest forbruk ligger på 0,064 l/kg.

# Bunntål hvitfisk

Trålflåten har mer en halvert energiforbruket sitt de siste årene. Vi ser resultater nede i 0,22 l/kg fisk. Gjennomsnittet er 0,34 l/kg.

Trålflåten

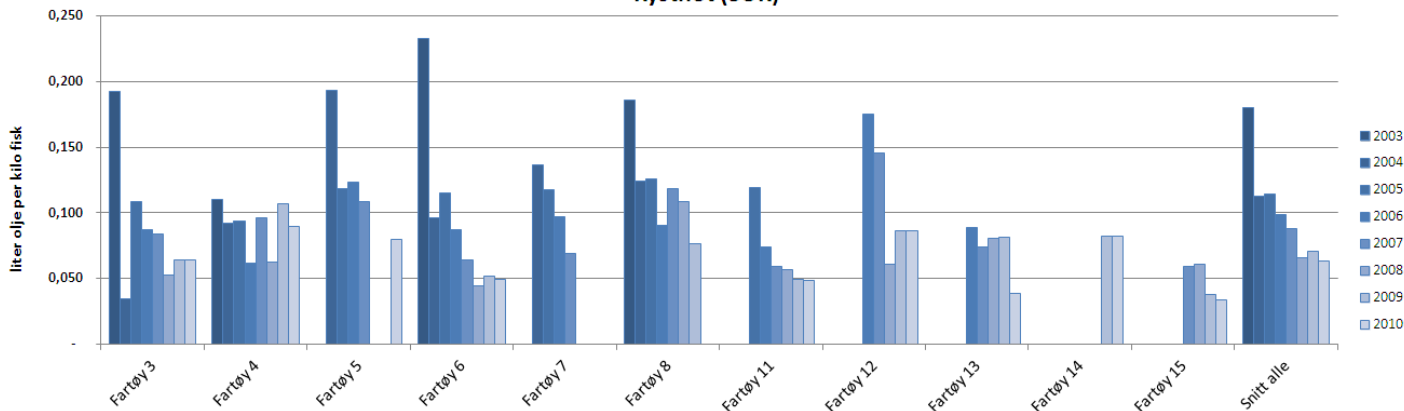


At det er mulig å gjøre store reduksjoner i energiforbruket ved ulike tiltak synes å være helt klart. En stor del av energireduksjonen forklares nok med bedre tilgang på fisk, men det forklarer ikke hvorfor enkeltfartøy gjør det mye bedre enn sammenlignbare fartøy.

# Kystnot -flåten

Kystnotflåten har nådd et meget lavt og effektivt nivå med et snitt på 0,071 l/kg for 11 bidragsfartøy. Fartøyene med lavest energibruk har et forbruk på 0,049 l/kg.

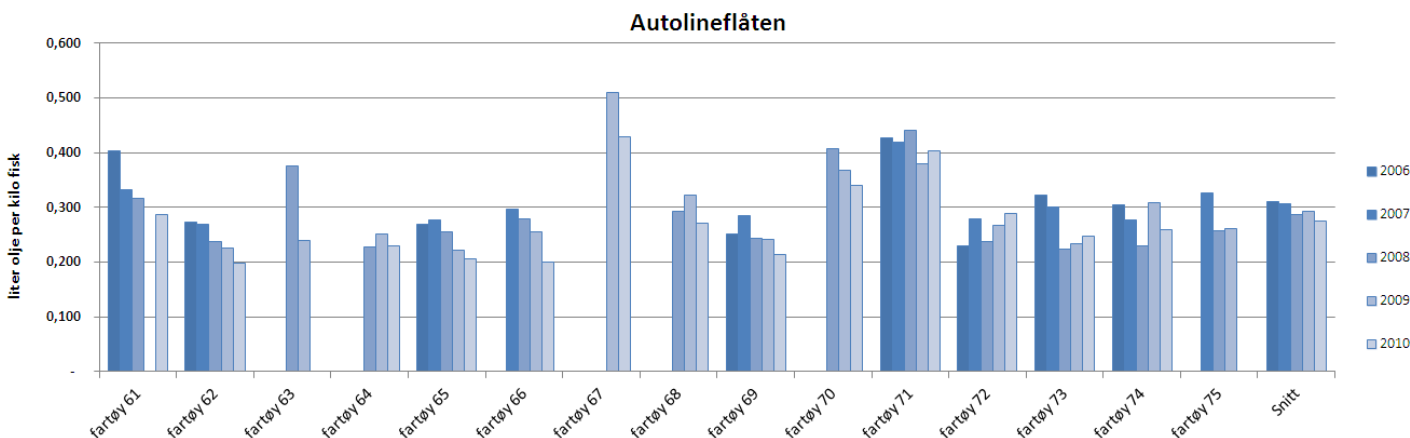
Kystnot (SUK)



Denne flåtegruppen har vært fulgt siden 2003 og det har vært en oppsiktsvekkende nedgang i energiforbruket. Vi ser også følgene ved eierskifte (fartøy 4 etter 2008) hvor energiforbruket øker med om lag 40 % men er nå på vei ned.

# Autolineflåten

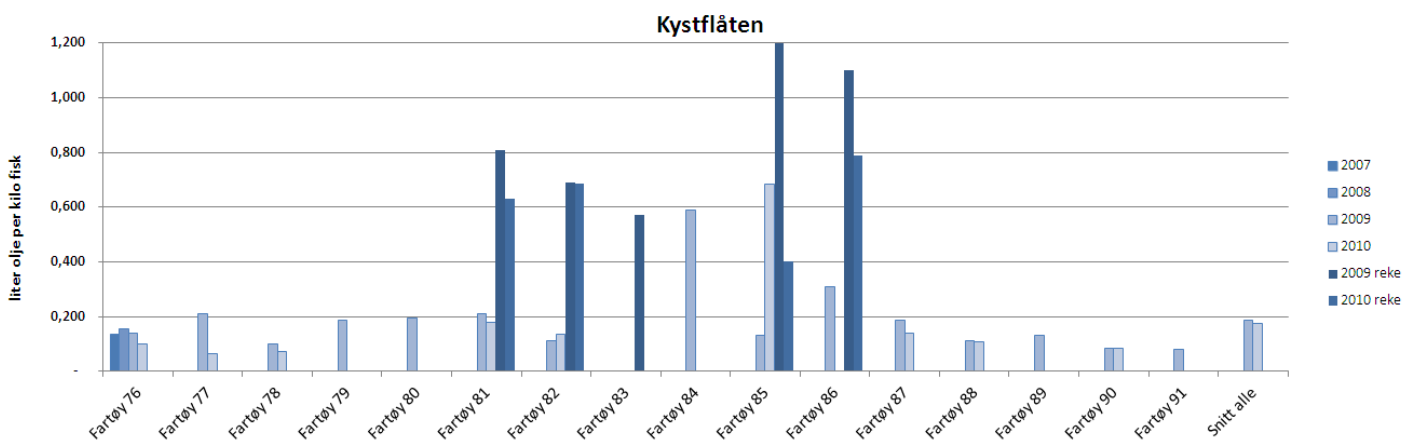
Autolineflåten har samlet hatt en svak nedgang i forbruket med et snitt på 0,275 l/kg for 15 bidragsfartøy. Fartøyene med lavest energibruk ligger på 0,198 l/kg.



I denne flåtegruppen er resultatene svært blandet, hvor noen fartøy har redusert forbruket, mens andre har økt forbruket. Samlet sett er det dog en nedgang i energiforbruket.

# Kystflåten (under 22 m)

Kystflåten har hatt en svak nedgang (6 %) i forbruket fra i fjor med et snitt på 0,17 l/kg for 11 bidragsfartøy. Fartøyet med lavest energibruk har hatt 0,063 l/kg.



Som for autolineflåten er resultatene blandet. Fartøy 81, 82, 83, 85 og 86 kombinerer reketral og garnfiske etter torsk, fartøy 88 er autolinefartøy, fartøy 89, 90 og 91 er notfartøy. Resterende er konvensjonelle kystfartøy.

Informasjon om deltakelse : Kontakt John Ingar Jenssen på tlf 930 87 560/ [jije@cowi.no](mailto:jije@cowi.no)  
[www.cowi.no/EFFEKT](http://www.cowi.no/EFFEKT)