



Krabbekonferansen 2012
Taskekrabbe (Canser pagarus) sesongen 2011
Norges Råfisklag
Einar Sande



Her va de mykje
folk! - e de nå de
lure på?

Krabbekjøpere 2011

- Kongshaug Krabbe, 6570 Smøla
 - Hitramat AS, 7241 Ansnes
 - Seashell AS, 7273 Norddyrøy
 - Fosenskalldyr AS, 7167 Vallersund
 - Kvarøy Skalldyr AS, 8743 Indre Kvarøy
 - Mod. Sjøset Fisk AS (Ny!)
- + 20 mottaksstasjoner fra Averøy i Sør til Fleinvær i Nord.

Taskekrabbe 2011

Kvantum og verdi siste 3 år

ÅR:	Kvantum i tonn	Verdi i mill	Snitt
2011	3.883 (-555 - -13%)	32,0 (1,7 - -5 %)	8,26
2010	4.438 (+735-20%)	33,7 (+ 6 +21%)	7,60
2009	3.703	27,8	7,51

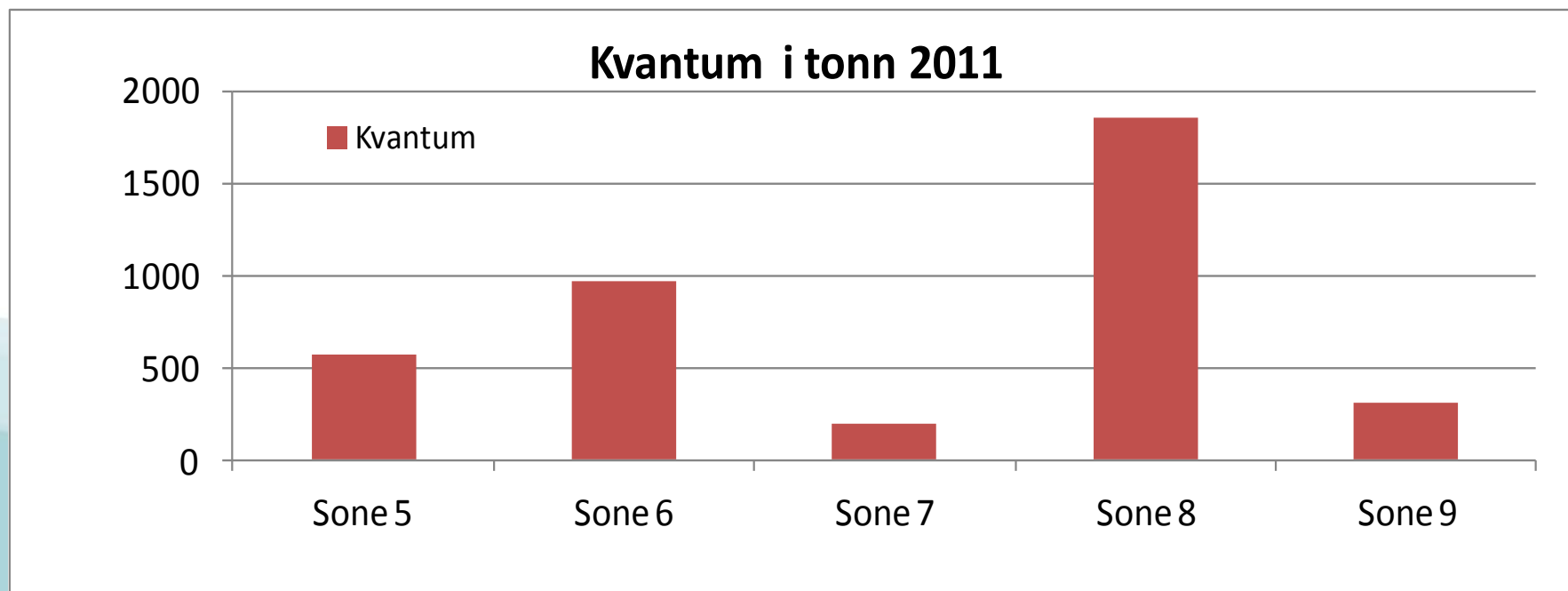
2010 : 7 kjøpere + 22 mottaksstasjoner - 214 båter (ca 260 mann)

2011 : 6 kjøpere + 20 mottaksstasjoner - 219 båter (ca 260 mann)

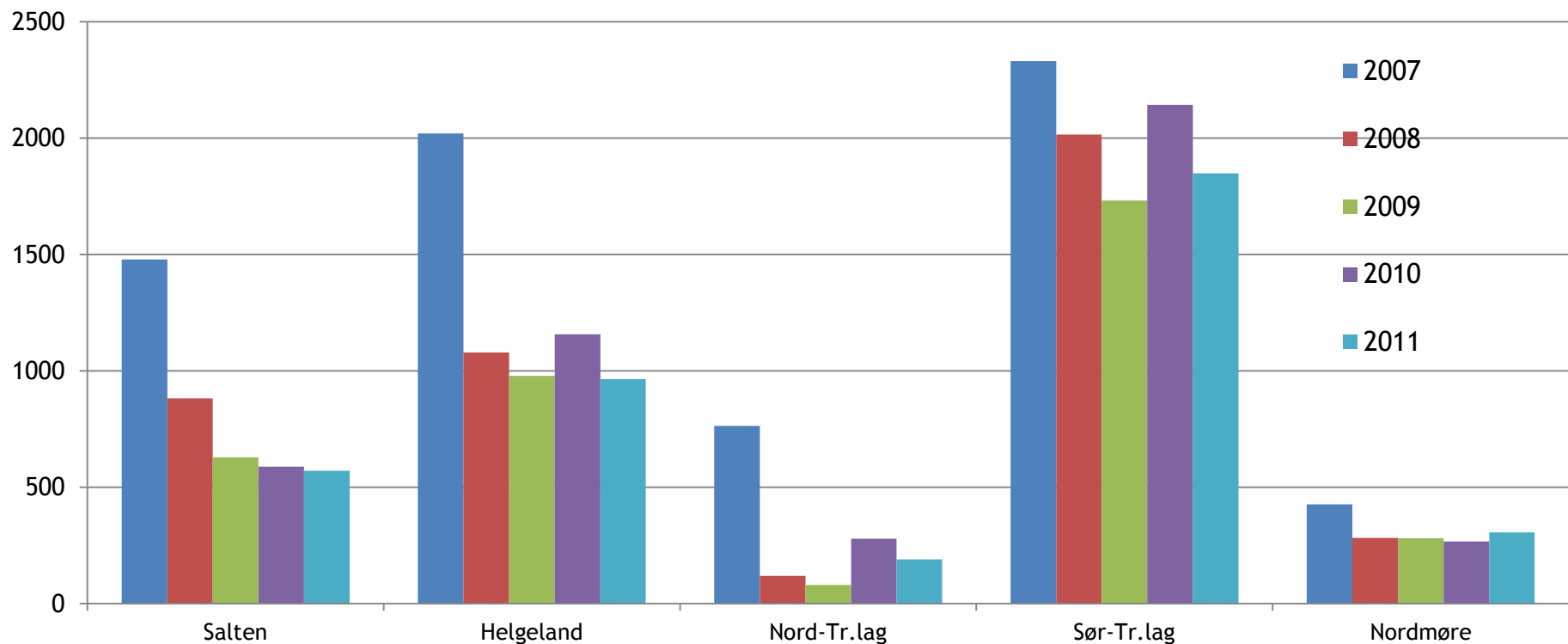
Totalt ført krabbe (tilskuddsberetiget) - 1.561 tonn.

Taskekrabbe - Kvantum og verdi pr sone

	Kvantum - tonn	Verd - mill	Snittpris kr.
Sone 5 - Salten	571	4,6	8,11
Sone 6 - Helgeland	965	7,8	8,17
Sone 7 - Nord-Tr.lag	191	1,5	8,10
Sone 8 - Sør- Tr.lag	1.849	15,4	8,37
Sone 9 - Nordmøre	307	2,5	8,21
Totalt	3.883	32,0	8,26



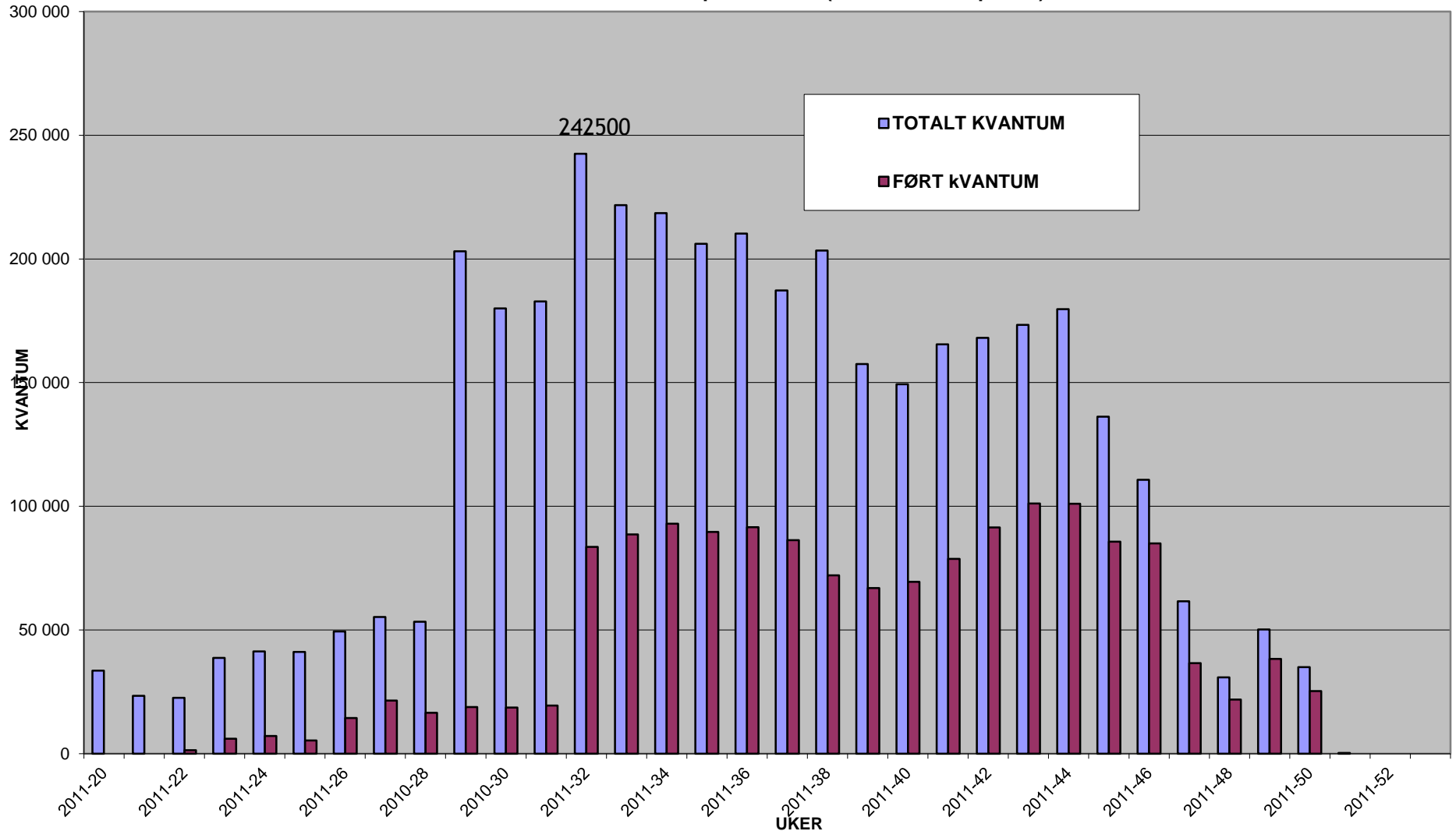
Krabbe 2007 - 2011



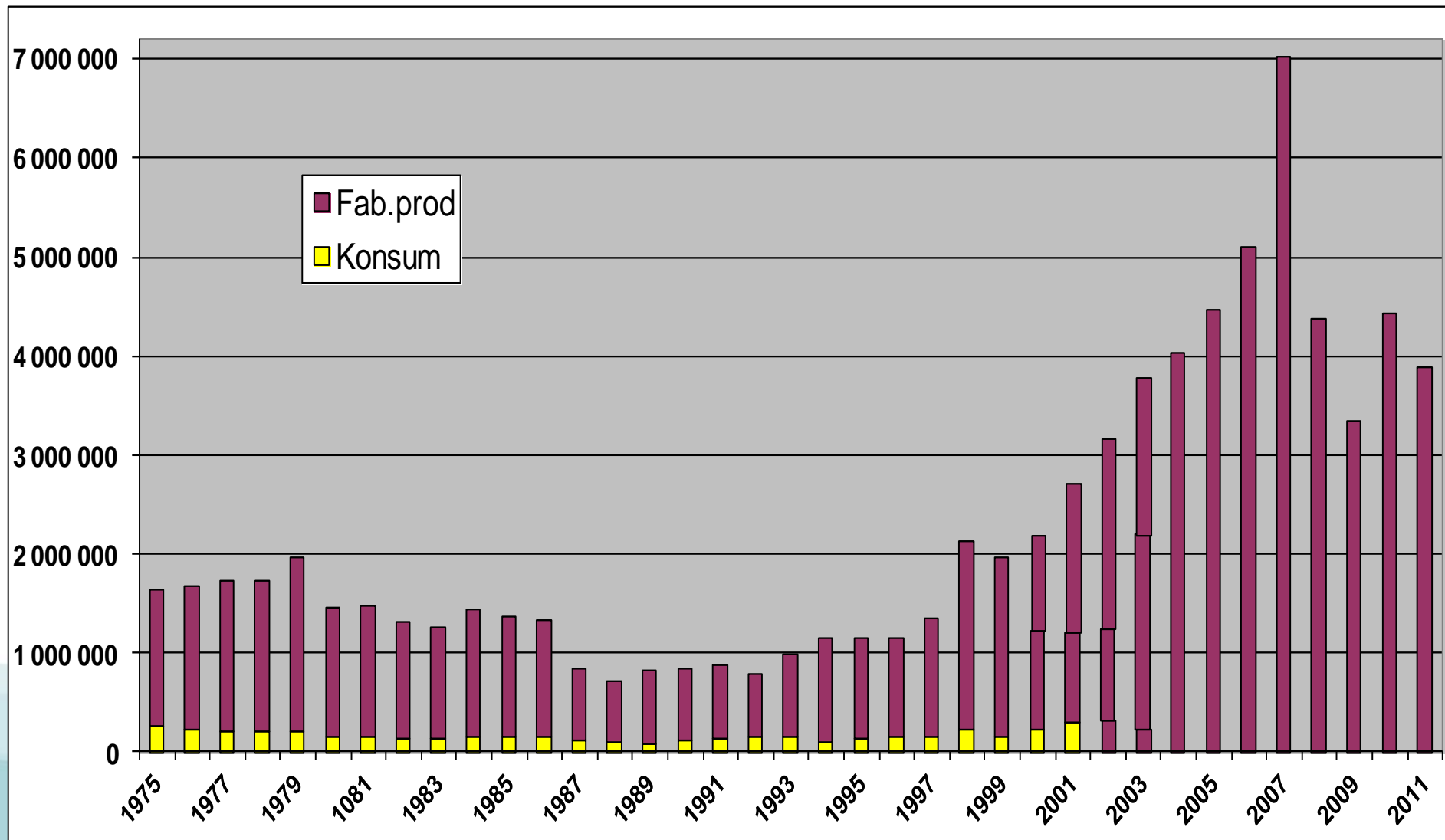
	Salten	Helgeland	Nord-Tr.lag	Sør-Tr.lag	Nordmøre
2007	1479	2020	764	2331	427
2008	882	1080	120	2016	283
2009	629	979	81	1732	282
2010	589	1157	279	2143	268
2011	571	965	191	1849	307

Krabbesesongen 2011

KVANTUM KRABBE pr uke 2011 (+ ført kvantum pr uke)

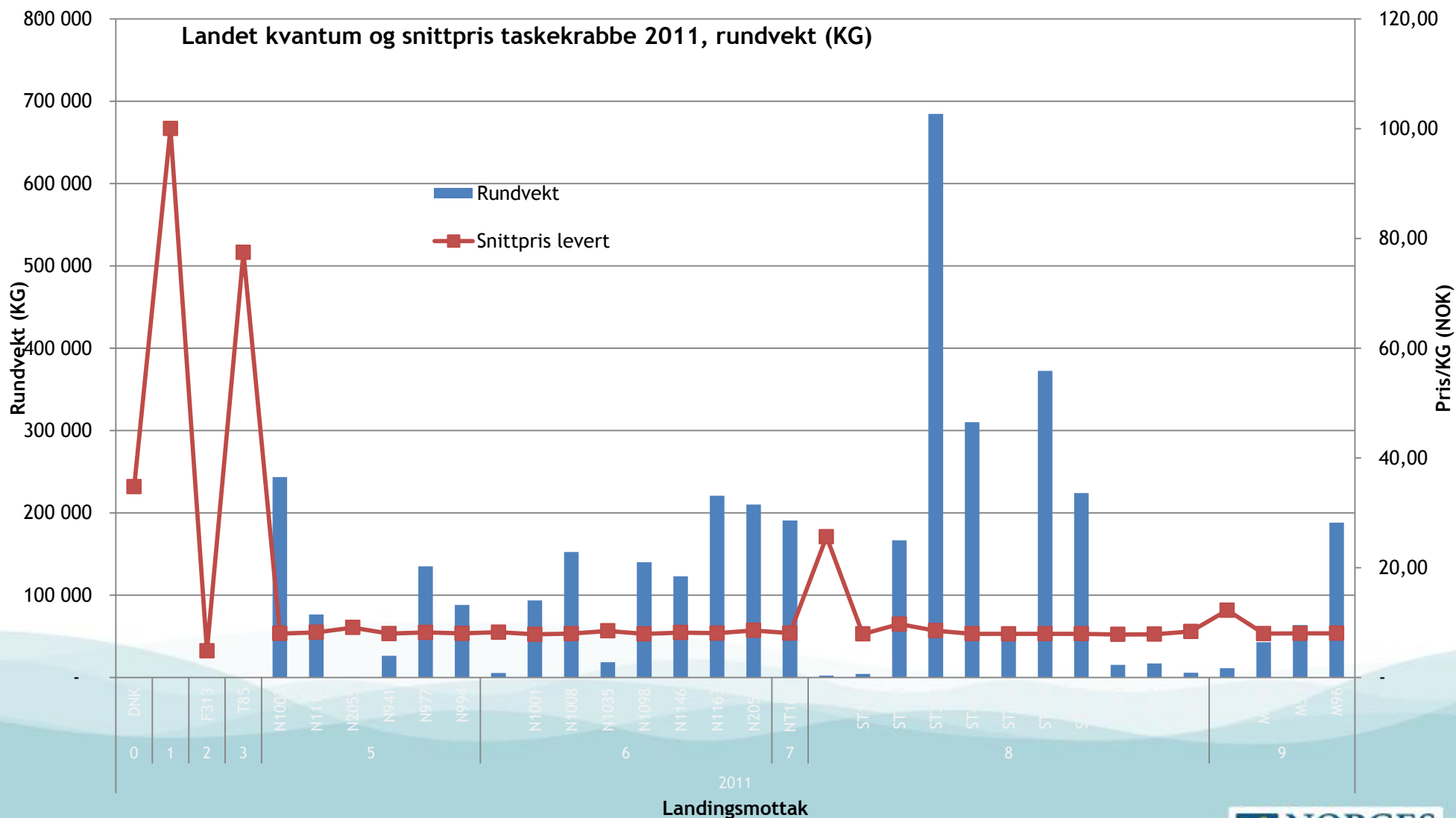


Taskekrabbe for årene 1975 - 2011



Einar Sande, Norges Råfisklag

Kvantum og snittpris pr mottak i 2011



Minstepriser 2007 - 2011

	2007	2008	2009	2010	2011
Hannkrabbe	7,65 *	7,80 *	7,80 *	7,50	8,10
Hokrabbe	8,35	7,25	7,25	7,50	8,10

Snittpriser 2007 - 2011

Område	2007	2008	2009	2010	2011
Vesterålen	(25,11)	(23,17)	-	-	
Lofoten	7,83	-	-	-	
Salten	7,83	7,34	7,46	7,38	8,11
Helgeland	7,80	7,20	7,21	7,48	8,17
Nord-Tr.lag	7,66	6,13	7,11	7,39	8,10
Sør-Trøndelag	8,24	7,62	7,72	7,75	8,37
Nordmøre	7,65	7,40	7,45	7,55	8,21
Totalt	7,94	7,42	7,50	7,60	8,26

Føringstilskudd/egenandel føring for fisker

- Totalt føringsramme i 2011 - **2,0 mill.** → **2,3 mill.**
Egenandel føring for fisker - 25 øre
Egenandelen i 2011: **183 tusen kr.** (1.561 tonn)
- Totalt føringsramme i 2010 - **2,0 mill** - egenandel føring 25 øre
- Egenandel føring for fisker - **478 tusen kr.** (1.912 tonn)

Antall båter/fiskere av krabbe

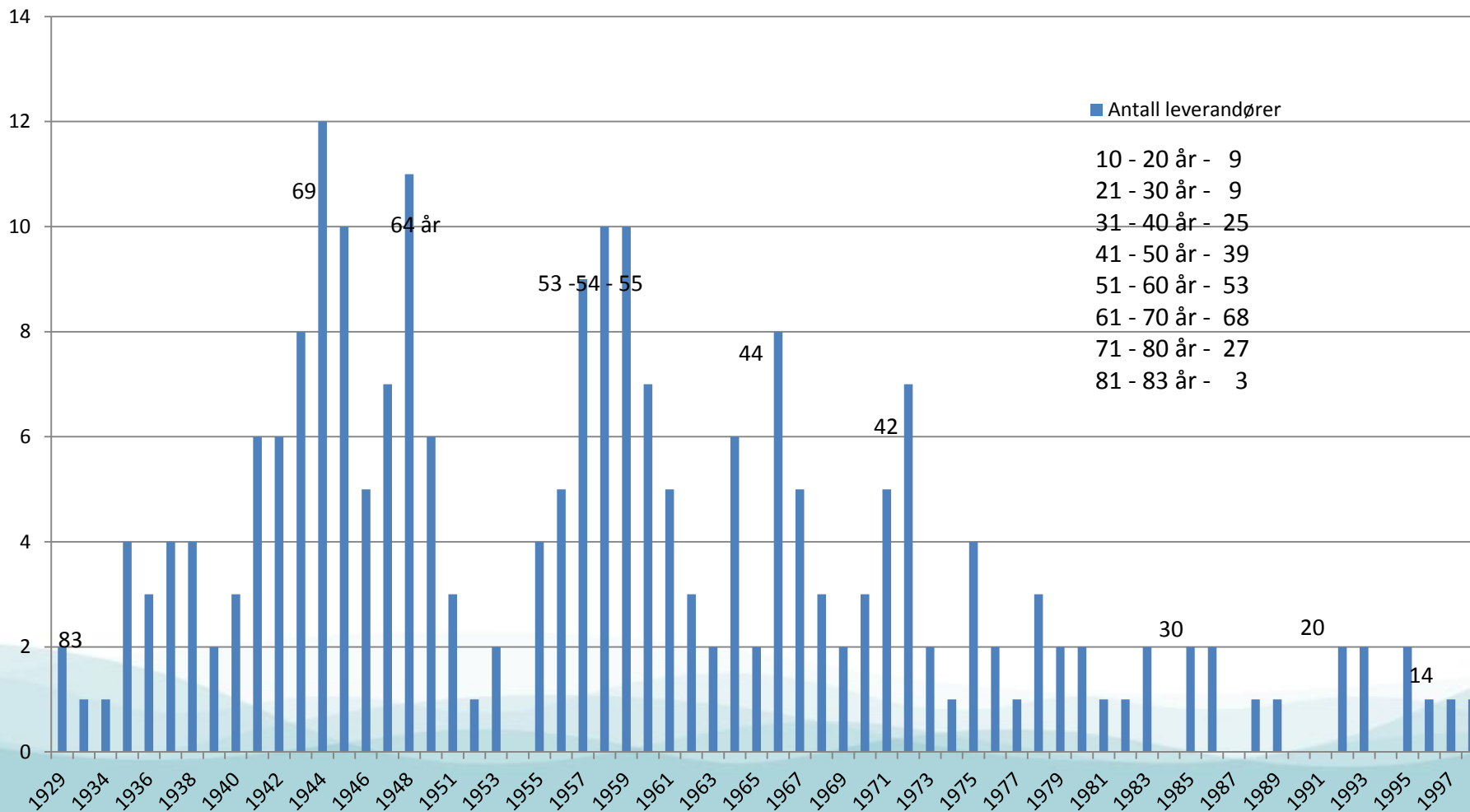
	2008		2009		2010		2011	
	Båter	Fiskere	Båter	Fiskere	Båter	Fiskere	Båter	Fiskere
Vesterålen	1	1						
Lofoten	0	0						
Salten/Helgeland	145	183	89	120	68	95	89	
Nord-Trøndelag	36	40	10	10	19	22	15	
Sør-Trøndelag	131	153	90	108	98	112	83	
Nordmøre	36	36	23	23	29	29	32	
Totalt	349	413	212	251	214	258	219	260
	-16 %	- 27%	-40 %	-39 %	-	-	-	

Kvantumsutvikling pr båt

Kvantum	2007	2008	2009	2010	2011
Over 100 tonn	4	1	0	1	4
60 - 100 tonn	16	5	8	11	7
40 - 60 tonn	36	18	17	22	16
20 - 40	71	61	49	43	42
Under 20 tonn	334	264	138	137	136
Fritidsbåter	48	44	17	37	14

Alderssammensetning til leverandørene i 2011

(Alder på hovedsmann i 2012).



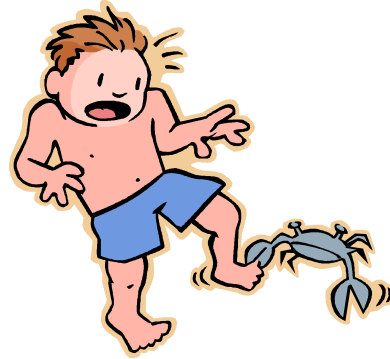
Eksport av taskekrabbe 2011 - 2010

Kvantum i tonn, verdi i 1000 NOK

	2011			2010		
	Mengde	Verdi	Pris pr kg	Mengde	Verdi	Pris pr kg
Fryste krabber	1.150	42.193	36,68	1.549	50.207	32,41
Ferske krabber	78	4.209	54,21	62	2.724	43,96

Tema / Utfordringer fremover !

- Riktig oppstartsdato ?
- Rekruttering !
- Pris ! - Konkurransen med andre fiskerier!
- Kvalitet !
- Agn!
- Marked !
- Mulig oppstart av fiske ”lengre nord” - for eksempel Steigen, Lofoten og Vesterålen ?



Takk for meg !

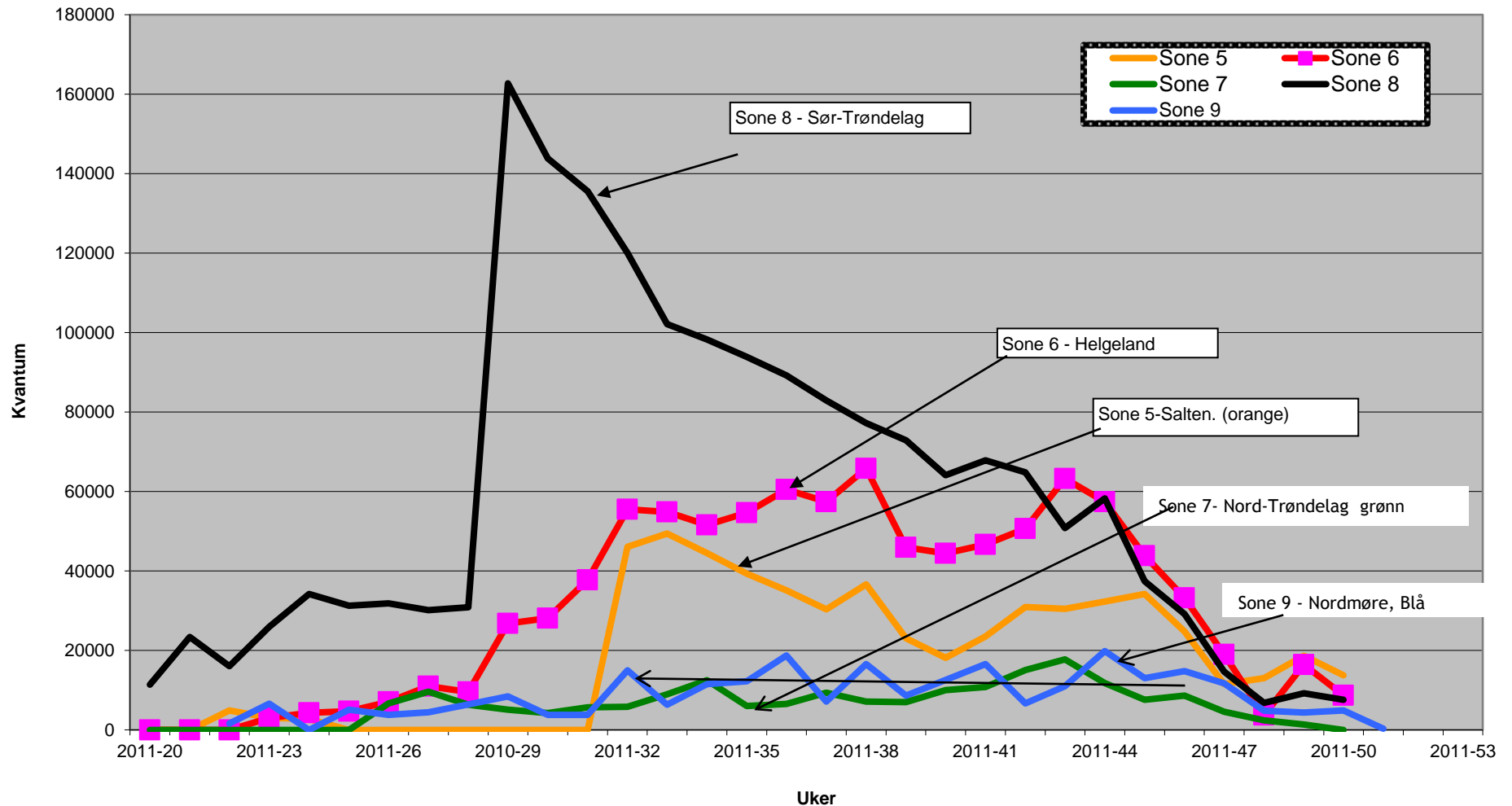
*Lykke til med
krabbesesongen 2012!*

Auuuuu !



Utvikling pr sone i 2011

Kvantum krabbe pr sone (sone 5, 6, 7 8 og 9) i 2010



Fordeling hann- og hokrabbe 2011

	Hann Kvantum i tonn	Ho Kvantum i kg	Totalt Kvantum i kg.
Sone 5	200	370	571
Sone 6	293	672	965
Sone 7	58	133	191
Sone 8	774	1.075	1.849
Sone 9	134	173	307
Total	1.460	2.423	3.883