

Møreforskning Marin

Samspill mellom næringsliv og forskning
6. juni 2011

Astrid K. Woll
Seniorforsker



Møreforskning i kortversjon

- Organisert som AS fra 2008:
 - Møre og Romsdal fylkeskommunene (36%)
 - Høgskolen i Molde (18%)
 - Høgskolen i Volda (18%)
 - Høgskolen i Ålesund (18%)
 - Stiftelsen Møreforskning (10%)
- Avdelingene MF Volda og MF Marin (Ålesund)
- Kontor med 2 medarbeidere + trainee i Kristiansund
- Datterselskap MF Molde AS (MF 51 % av aksjene)
- Totalt 56 ansatte – 45 årsverk - nest største FOKUS-institutt

«Forskning til nytte»

Dagens FOU-områder

- Møreforskning Molde AS
 - Transportøkonomi
 - Logistikk
 - Næringsøkonomi
- Møreforskning Volda
 - Regional utvikling
 - Velferd
- Møreforskning Marin
 - Fiskeri i verdikjedeperspektiv
 - Fra hav til bord



MØREFORSKING MARIN

FRA HAV TIL BORD

Møreforskning Marin

- 21 ansatte hvorav 18 vitenskapelige
 - 3 høgskolekandidater (HiÅ)
 - 8 med master (forsker 3)
 - 6 med dr. grad eller tilsvarende (forsker 2)
 - 1 tilsvarende professorkompetanse (forsker 1)
- Samarbeider med en rekke nasjonale og internasjonale institutt
- Nært samarbeid med næringsliv og organisasjoner
- Prosjektsamarbeid med Høgskolen i Ålesund





RESSURSER OG FANGST

FISKERIBIOLOGI



Livshistorie
Utbredelse

FANGSTPROSESS



Bærekraftig fiske

LEVENDE SJØMAT



Lagring og transport

HAVBRUK OG MILJØ



Miljødokumentasjon
Arealutnyttelse

Dyrevelferd

GRUPPELEDER: Grete Hansen Aas

FORSKERGRUPPE: Astrid Woll, Inge Fossen, James Kennedy, Snorre Bakke, Agnes Gundersen, Wenche E. Larsen



FOREDLING OG PRODUKSJON

RÅSTOFF



Fangstbehandling
Kvalitet

PROSESS



Salte og tørkemetoder
Produktutvikling

TOTALUTNYTTELSE



Restråstoff
Bærekraft

PRODUKT



Sensorisk analyse
Kvalitet og holdbarhet

GRUPPELEDER: Margareth Kjerstad

FORSKERGRUPPE: Grete H. Aas, Ingebrigt Bjørkevoll, Ann Helen Hellevik, Wenche E. Larssen, Trygg Barnung, Kristine Kvangarsnes

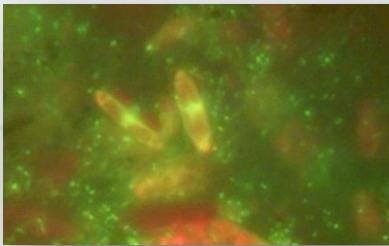
MARIN BIOTEKNOLOGI

BIOFILM

FISKEHELSE

BIOPROSPEKTERING

MARINE LIPIDER



Bakteriediversitet
Anti-begroing

Patogene virus/bakterier
Smittereservoar

Biobank
Enzym og protein

Nye råstoffkilder
Kvalitet

Omegaland

GRUPPELEDER: Ola Ween

FORSKERGRUPPE: Audny Hellebø, Trygg Barnung, Grete Hansen Aas, Natalia Rønneberg

MARKED

MARKEDSUNDERSØKELSER



Markedskartlegging
Verdikjede

MARKEDSTESTING



Produktpreferanser
Forbrukerundersøkelser

MERKEVAREBYGGING



Produktdesign
Markedskommunikasjon

GRUPPELEDER: Kari Lisbeth Fjørtoft

FORSKERGRUPPE: Bjørn Tore Nystrand, Margareth Kjerstad, Marianne Staurset

Verdikjedefokus i prosjektene



Foto: Alf Börjesson



Foto: Astrid Hals / EFF

Smakebiter fra prosjekt



Foredling/prosess

Salt- og klippfisk

- Resirkulering av salt
- Rødmidd
- Fosfat
- Røde buker
- Hvitere klippfisk



Bruk av sensorikk i marine næringen



*Kompetanseutveksling, metodeutvikling
og behovskartlegging*

*Samarbeidspartner:
Høgskolen i Ålesund*

Levende sjømat

Taskekrabbe, dyphavsreke, sjøkreps - dyrevelferd



Prosjekt som pågår:
Optimalisering av levendelagring
og transport KAMSKJELL

- analyse fra fangst til marked
- lagringsslengde og temperatur
- lagringsenheter
- pakking, transport
- konkurranseanalyse i marked
- prøvesending og markedstesting
- merkevarebygging

Ny forsøksfasilitet – Marin fisk og skalldyr



Samarbeide:
Møreforskning – Høgskolen i Ålesund - Atlanterhavsparken

Miljø og havbruk

- Miljøundersøkelser oppdrettslokaliteter
- Seismisk påvirkning på oppdrettslokaliteter
- Miljødokumentasjon



Miljødokumentasjon Nordmøre

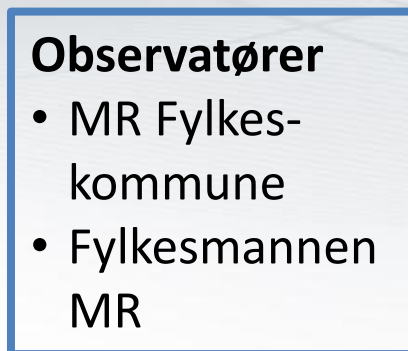
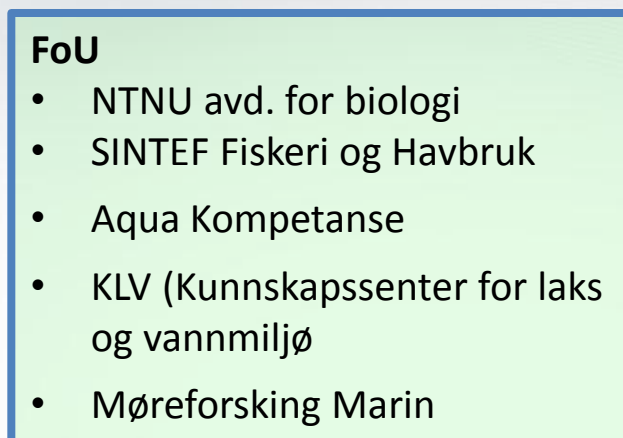
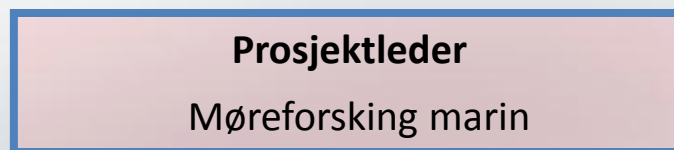
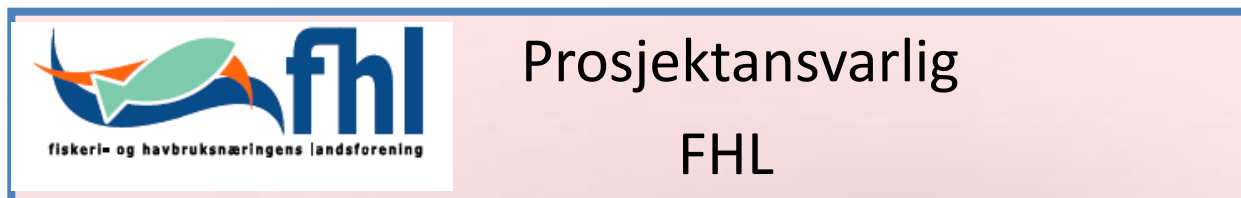


- Prosjekt som pågår
- Initiativ fra næringen
- FHL har tatt ballen på vegne av oppdretterne
- Møreforskning er prosjektleder
- FHL er prosjekteier/-ansvarlig

Mål:

Etablere en dokumentasjon av miljøpåvirkning fra oppdrettsaktiviteten på Nordmøre.

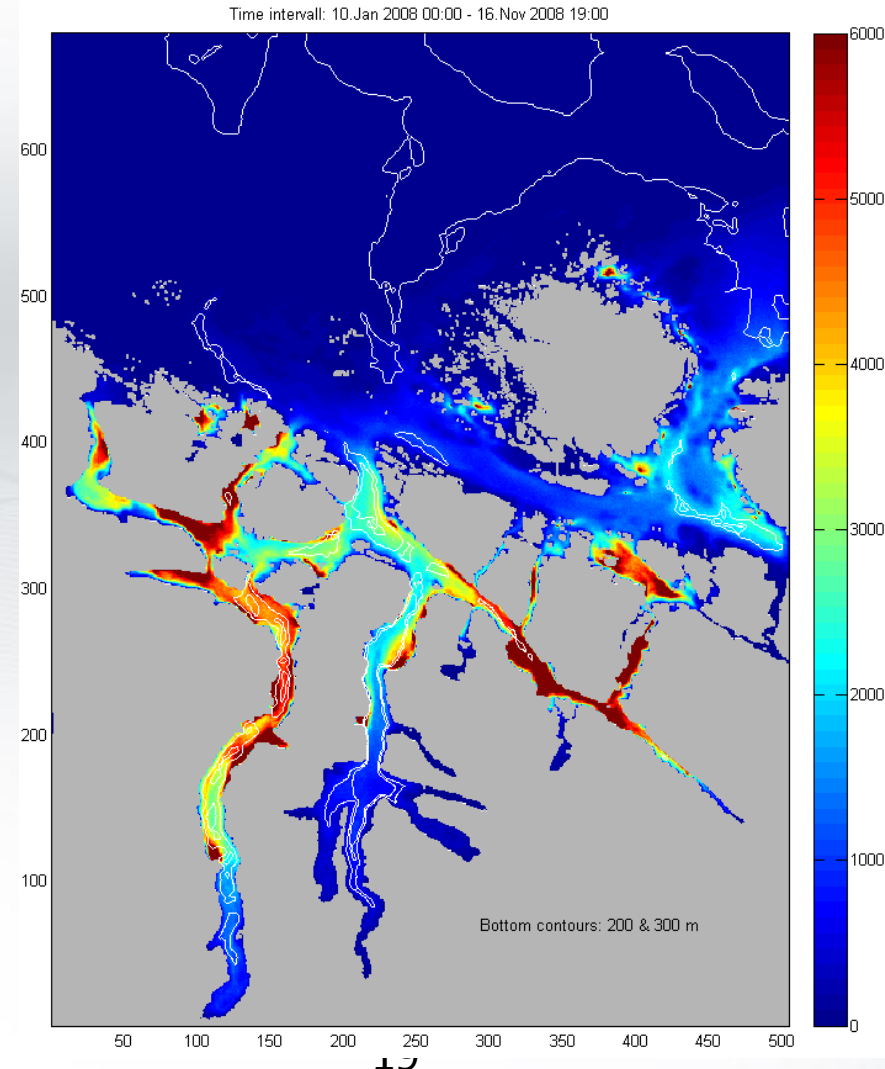
Organisering av prosjektet - konsortiet



Gjennomføring Miljødok. Nordmøre

5 arbeidspakker

- Effekt av økt tilførsel av næringssalter (NTNU/SINTEF)
- Oppdrettsnæringens bidrag til lusepåslag (NTNU/SINTEF)
- Akkumulering organisk materiale (MOM-C) (Aqua Kompetanse)
- Villaks og sjøørretbestand (KLV)
- Effekt av oppdrett på marin villfisk (Møreforsking Marin)



Finansiering Miljødok. Nordmøre

Økonomisk ramme 2.25 mill

- Marint miljørings- og verdiskapningsfond (ca 50 %)
- Tilskudd fra Næringen (ca 25 %)
- Arbeidsinnsats fra næringen (25 %)

Tidsplan

Finansiert med oppstart jan 2011 - slutt mai 2012

Videreføring

Møreforskning Marin kort fortalt...

- Verdikjede i fokus – fra hav til bord
 - Intelligent bruk og høsting av ressurser
 - Levende sjømat - dyrevelferd
 - Bærekraft – bruk hele fisken
-
- *Forskning til nytte for næring og region*



Takk for meg!