

Økt konkurranse om sjøarealene Hvilke spilleregler skal gjelde?

Hva kan i-Kyst bidra med?

*Bjørn Hersoug,
NFH, UIT*

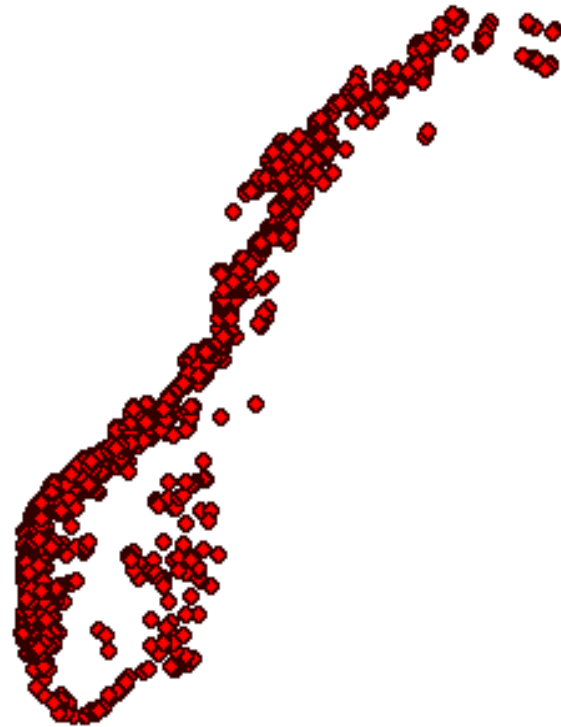


God plass?

- Utgangspunktet: 2500 km kystlinje og bare 5 mill
- Konklusjon: mer enn nok plass!

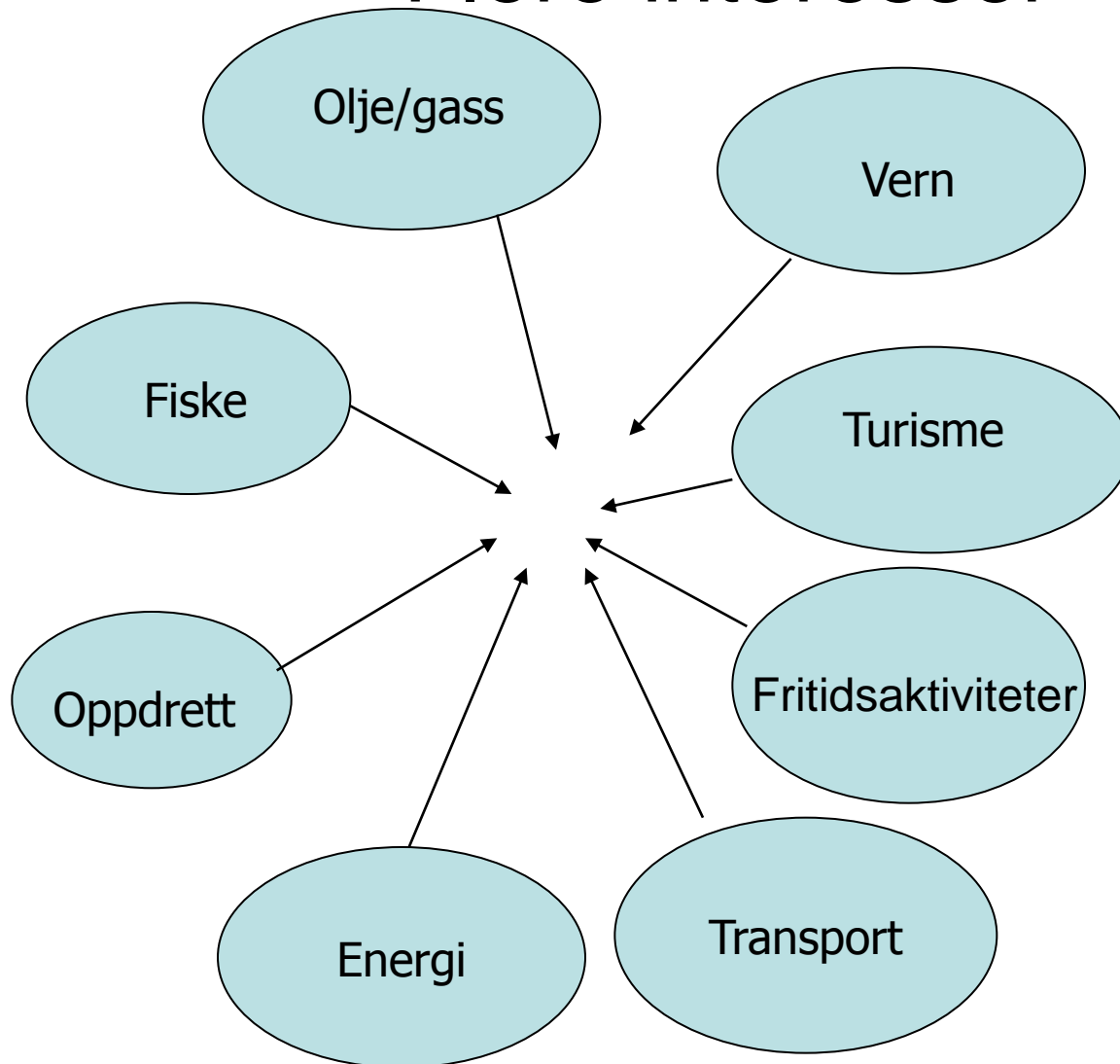
Men:

1. Stor ekspansjon i alle kystrelaterte næringer
2. Utviklingen går fort (jfr olje!)
3. Alle områder er ikke like verdifulle (jf. behovet for "superlokaliteter" i oppdrettsnæringa)



Oppdrettslokaliteter 2010

Flere interesser



- Økte ambisjoner i hver sektor
- Hver sektor – sitt lovverk
- Samordning gjennom plan- og bygningsloven (PBL)

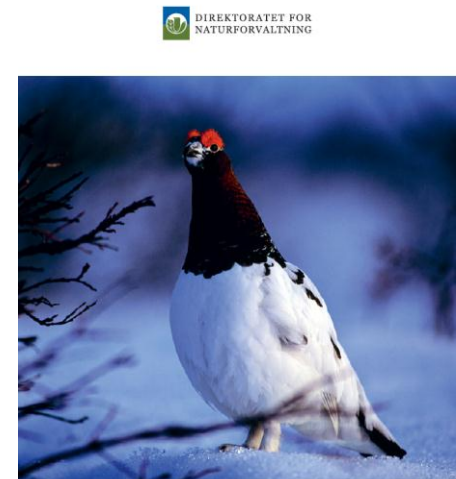
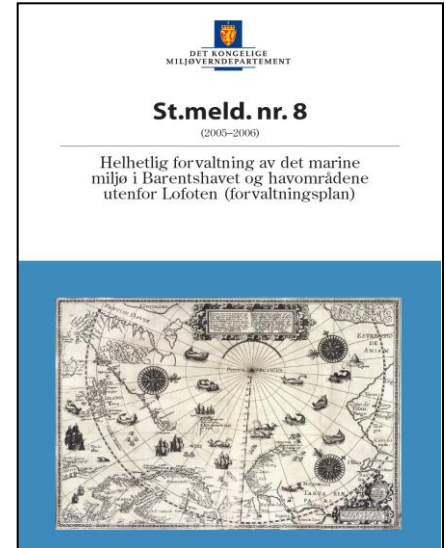
Men:

- Flere sektorer gitt vetomuligheter

Status 2011

- Hva er status for kystsonoplanlegging?:
- Ny PBL i 2008 kystsonoplanlegging godt i gang i de fleste kystkommuner
- Fra 2009: grunnlinja + 1 nautisk mil
- Veiledende kystsonoplaner fylkesnivå
- Nasjonale og fylkesvise verneplaner
- Farleder: hoved og bileder = statlig ansvar
- Samordnet plan for Barentshavet/Lofoten, Norskehavet
- Konsekvensutredninger for olje/gass
- Forvaltningsplaner for fiskebestander
- Naturindeks for Norge (DN)
- Arealutvalget (Gullestadutvalget)

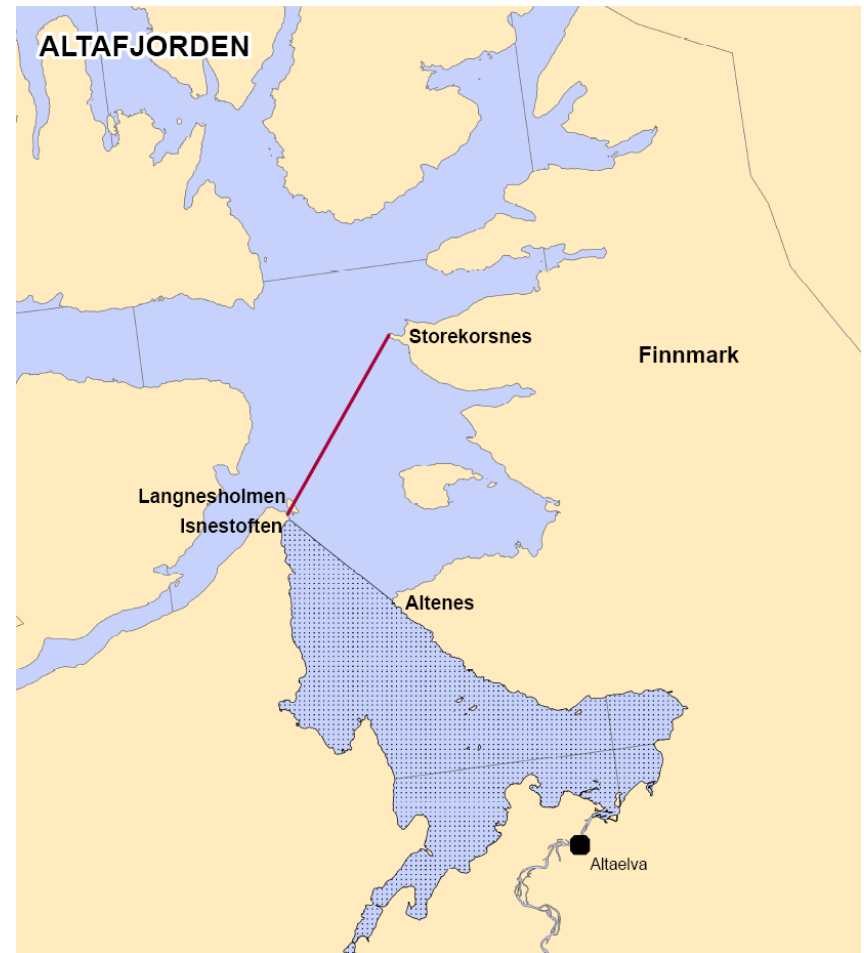
Midt-Norsk Fiskerikonferanse
2011



DN-utredning 3-2010
Naturindeks for Norge 2010

iKyst

- Flerfaglig forskningsprosjekt
- Trondheim + Tromsø
- 11 institusjoner + samarbeidende partnere
- Tre case: Alta, Lofoten og Sør-Trøndelagskommunene ("Kysten er klar")



Status

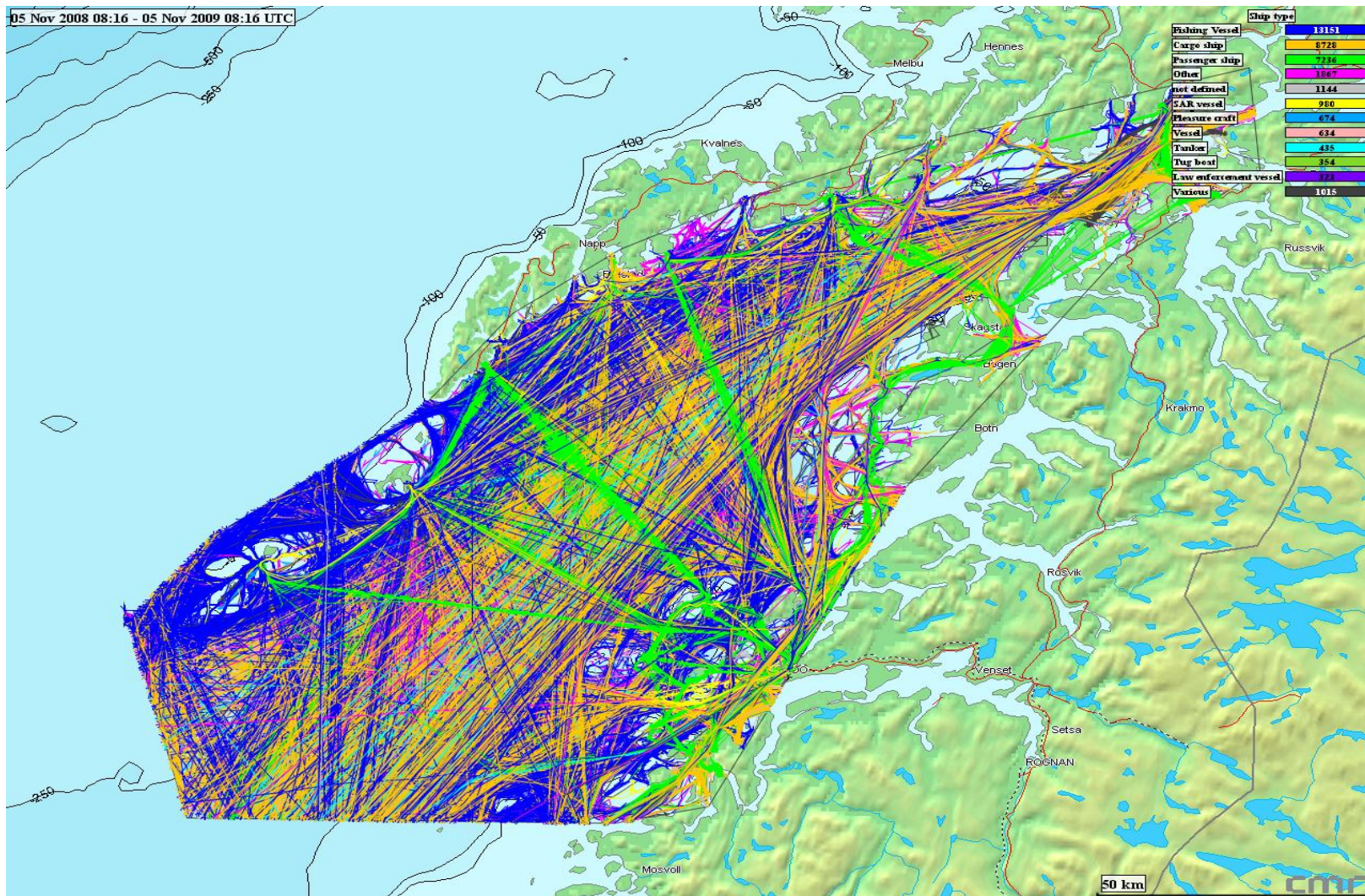
- Alta: foregangskommune med gode prosesser og løsninger men med liten vekt på hva naboene gjør
- Lofoten: henger etter, svak plantradisjon og liten samordning – lite behov (alt utsatt i påvente av olje?)
- Sør-Trøndelag: innovativ prosess nedenfra, med godt håp om en felles kystsonesplan per utgangen av 2012



Konfliktkatalog

- Olje vs. fisk har dominert (jf. Lofoten) men betyr arealmessig mindre, unntatt seismikk
- Havmøller. Foreløpig en teoretisk trussel
- Turisme: til å leve med, litt konflikt i forhold til fiske (ressurs) og plass (oppdrett)
- Friluftsliv: litt konflikt i forhold til oppdrett (mindre over tid)
- Marine verneplaner. Foreløpig mindre konflikter mht nye planer, mer omstridt med gamle (jf. Froan)
- Transport: ny havne- og farvannslov gir sterke fullmakter til Kystverket, som opptrer pragmatisk
- Tidvis sterk konflikt fiske og oppdrett og oppdrett vs. laksefiske (friluftsliv)

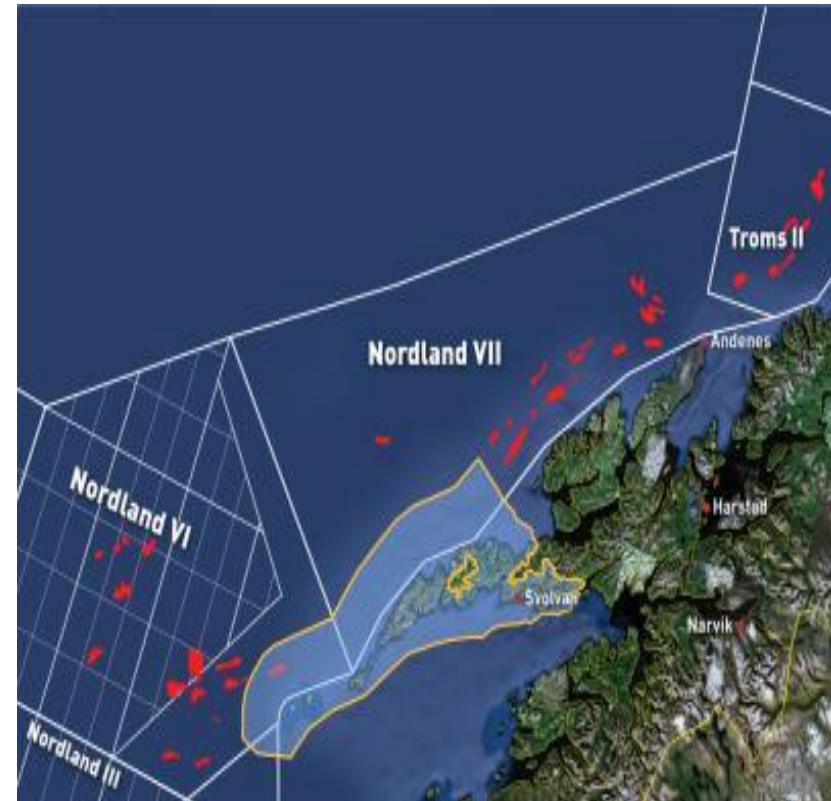
Vestfjorden - Norges største leikryss?



Midt-Norsk Fiskerikonferanse
AIS-registeringer 2009 Vestfjorden (fartøy stort sett over 15 m)

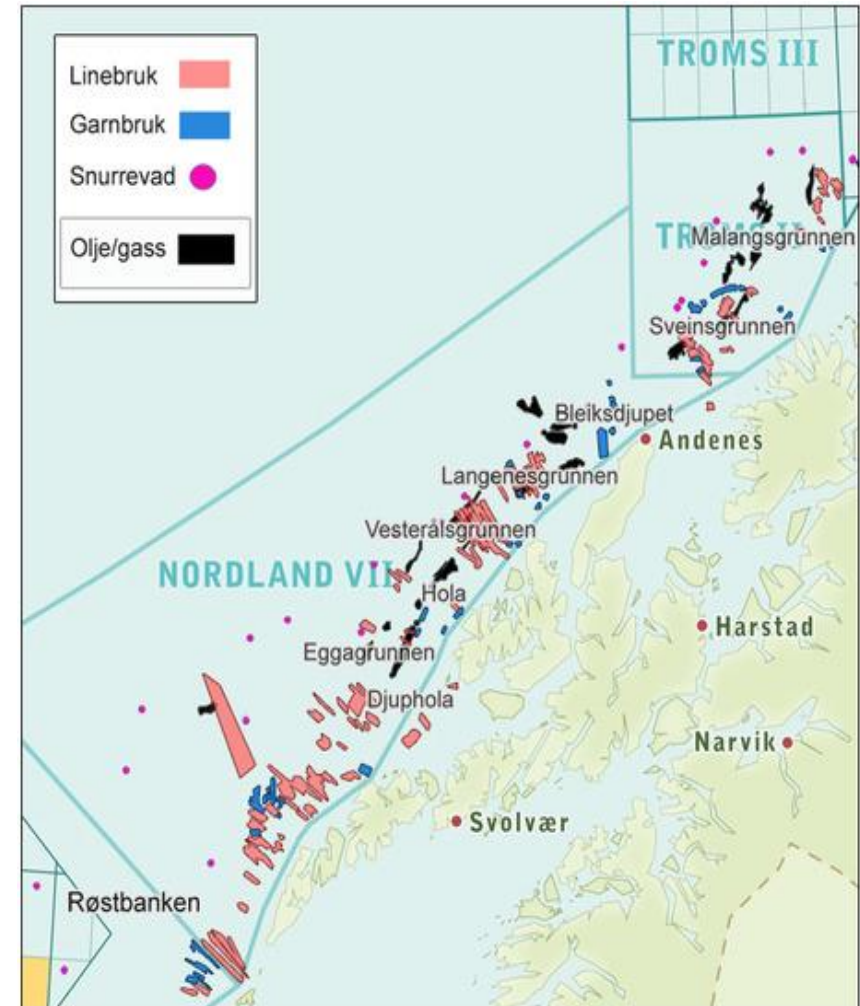
Olje versus fisk i Lofoten

- Skulle avklares gjennom revisjon av forvaltningsplanen
- Ikke konsekvensutredning, men fortsatt innsamling av kunnskap
- Duket for omkamp i 2013?
- Problem: flere planprosesser utsettes i påvente av *endelig avklaring*
- Verdensarvsøknaden stilt i bero siden 2009
- Om det blir åpning, om det blir funnet noe, om det er stort nok for utbygging, om det blir ilandføring, etc.



Olje versus fisk på Møre

- Det eneste sikre: konflikt mellom olje og fisk på seismikk
- Velkjent på Møre
- Viktige fiskefelt blir beslaglagt
- Skremmeeffekter og redusert fangst
- Utilstrekkelige erstatningsordninger
- Likevel relativt få arealkonflikter innen kommunenes ansvarsområde



Fiske og oppdrett

- Få konflikter når anleggene lokalt eid
- Nå: større anlegg og eksternt eierskap
- Oppdrett trenger bedre lokaliteter
- Må reforhandle plass
- To strategier: A-områder eller FFFNA områder
- "Joker": krav om konsekvensanalyse for anlegg over 3600 MTB

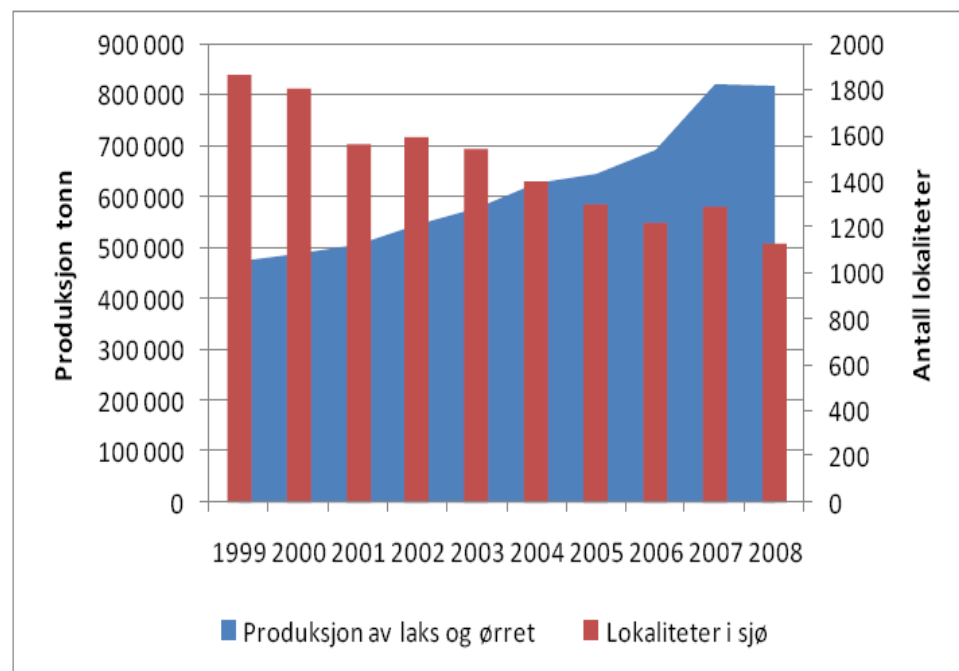


Ny kommuneplan for Flakstad

Behov for mer plass eller annen plass?

- Oppdrett på Møre: blanding av lokale eiere og eksterne storselskaper
- Mange lokale og regionale arbeidsplasser
- Større problemer hvis mindre ringvirkninger
- Kan risikere lite plass hvis ikke positive effekter for kommunen

Areal



God plass? Eksemplet Altafjorden

- Selve arealbeslaget er helt marginalt (0,16 %)
- Smittehygienisk beslag vesentlig (48%)
- Arealbeslag laksefjord som tillegg (24%)
- Begrensede ressurser for nye aktører
- Kamp om “superlokaliteter”, ikke plass per se
- Smittevernsoner foreløpig av liten betydning for andre næringer

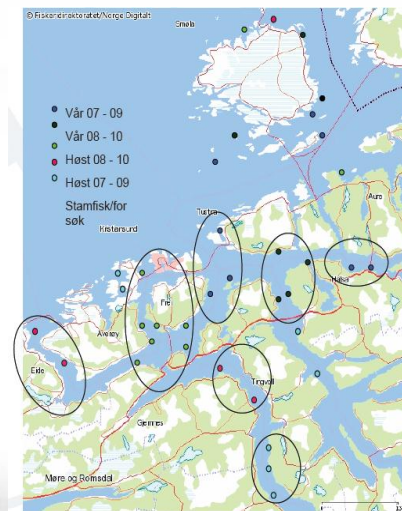
| OPPDRETTRELATERT AREALBESLAG | Km ² | % av samlet sjøareal i Alta |
|---|-----------------|-----------------------------|
| Oppdrettsanlegg, arealbelagt i havoverfalte | 1,18 | 0,16 |
| Smittehygienisk arealbeslag | 345 | 48 |
| Arealbeslag av nasjonal laksefjord (Inf) | 175 | 24 |
| Samlet arealbeslag av smittesoner og nlf | 455* | 63 |
| Otto Andreassen 2010 | | |
| Samlet sjøreal i kommunen | 724 | |

Fiskehelsetiltak med struktureffekter:

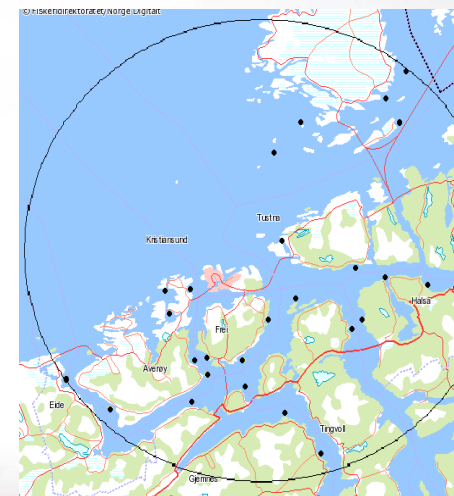
- De små med få lokaliteter blir låst
- Brakklegging av hele soner
- De store kan bytte og reorganisere plass
- De store kjøper torskeoppdrettslokaliteter for å blokkere for konkurranse
- Resultat: stadig sterkere konsentrasjon (Finnmark: 5 selskap har 90 konsesjoner)

Lokaliseringsstruktur

2. Generasjons struktur

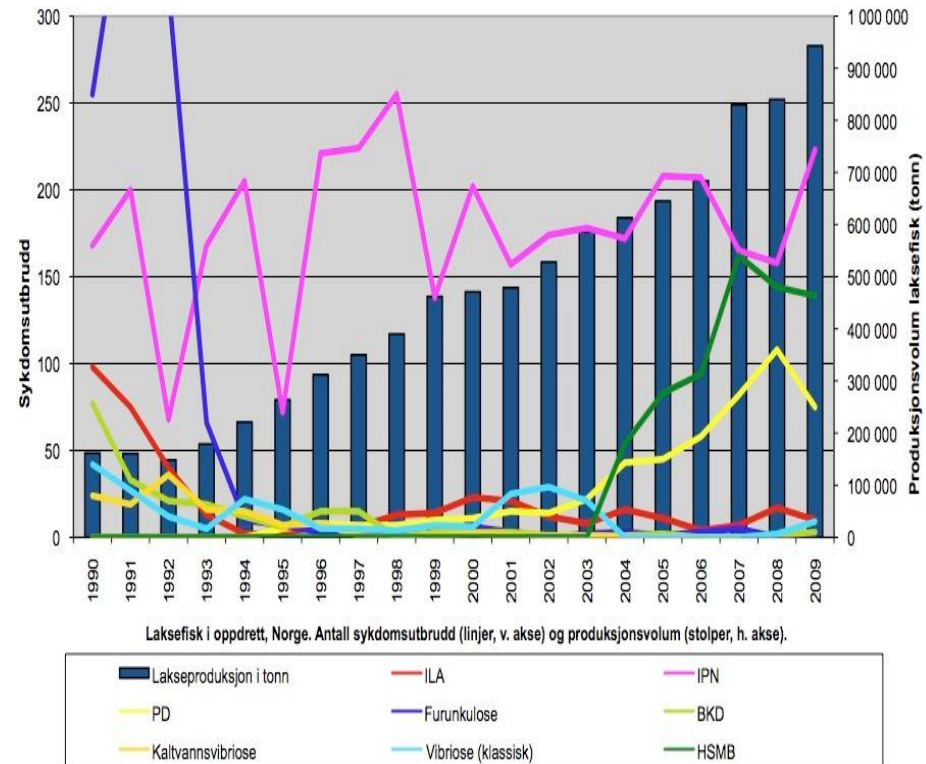


3. Generasjons struktur



Fiskehelsetiltak med driftseffekter:

- Årlig godkjenning av lokalitetsbruk og driftsplaner
- Dokumentasjon på forsvarlig lokalitet og drift
- Strengere utstyrskrav
- Smittehygienisk koordinering og avlusing
- Økende krav til kompetanse, rutiner og internkontroll



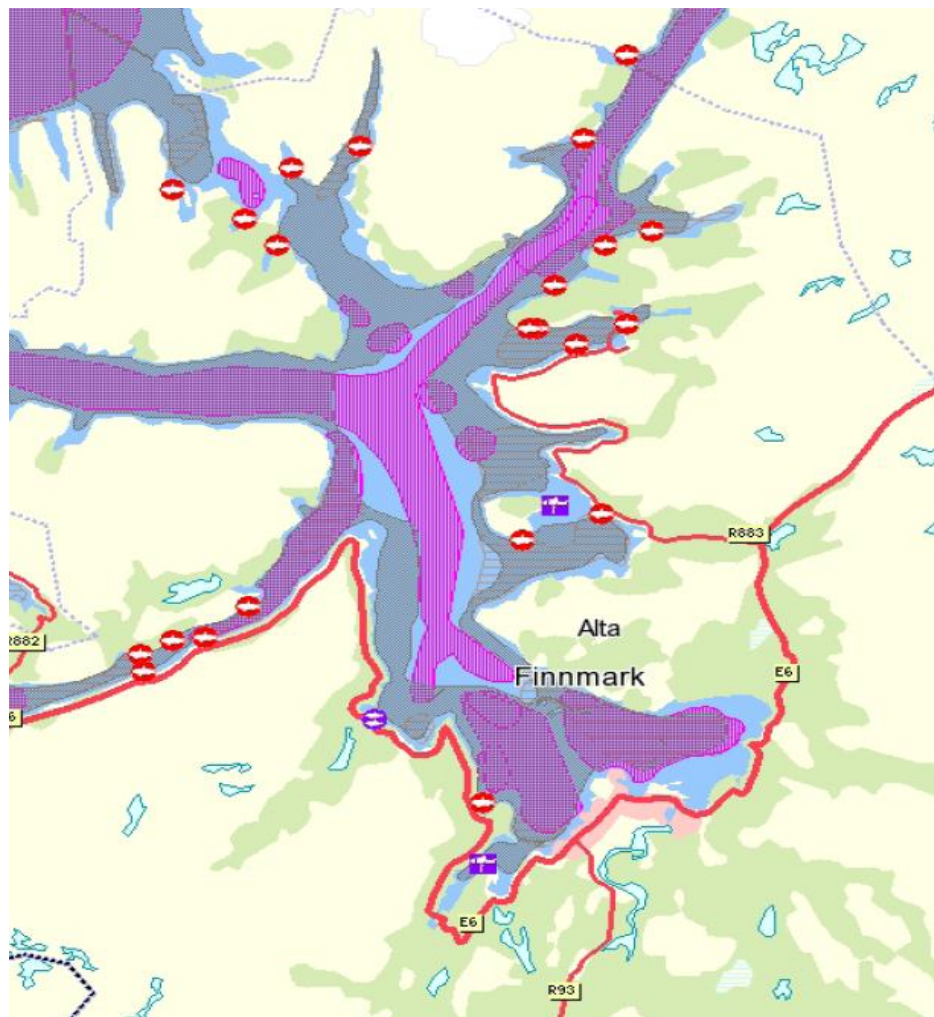
Konsekvenser for kystsoneplanlegging:

- Soner, koordinert utsett, brakklegging, etc. gjør *kommunal planlegging* for oppdrett vanskelig
- Krav om *økosystem-tilnærming* gjør dagens planlegging enda mer komplisert
- Mange kystkommuner har verken kapasitet eller kompetanse til slik planlegging



Planleggingsdilemma I

- Rett til å planlegge ligger hos kommunene (PBL)
- Økosystemer følger ikke kommunegrenser
- Produksjonsområder i oppdrett ikke bestemt av kommunegrenser
- Behov for større planenheter (region, fylke, landsdel)



Planleggingsdilemma II

- Veterinære bestemmelser + utslippsreguleringer vil avgjøre bruk av sjøarealer til oppdrett
- Noen kommuner med “superlokaliteter” vil bli prioritert
- Noen kommuner blir liggende i “branngater”
- Noen kommuner blir brakklagt i lang tid
- Flytting av anlegg ut fra nasjonale mål, blir problematisk hvis kommunene ikke vil
- Hvis kommunene ikke får noe igjen (sysselsetting, skatt, ringvirkninger) vil de IKKE
- Kompensasjon? Arealavgift? Andre tiltak?

3 alternativer

- Nedenfra og opp: interkommunalt samarbeid (“Kysten er klar” Sør-Trøndelag, +Astafjordprosj.)
- Fylket (mulighet for å lage bindende kystzoneplaner)
- Ovenfra og ned: Nasjonale planer, f.eks. for oppdrett (jfr. mandatet for Gullestadutvalget)

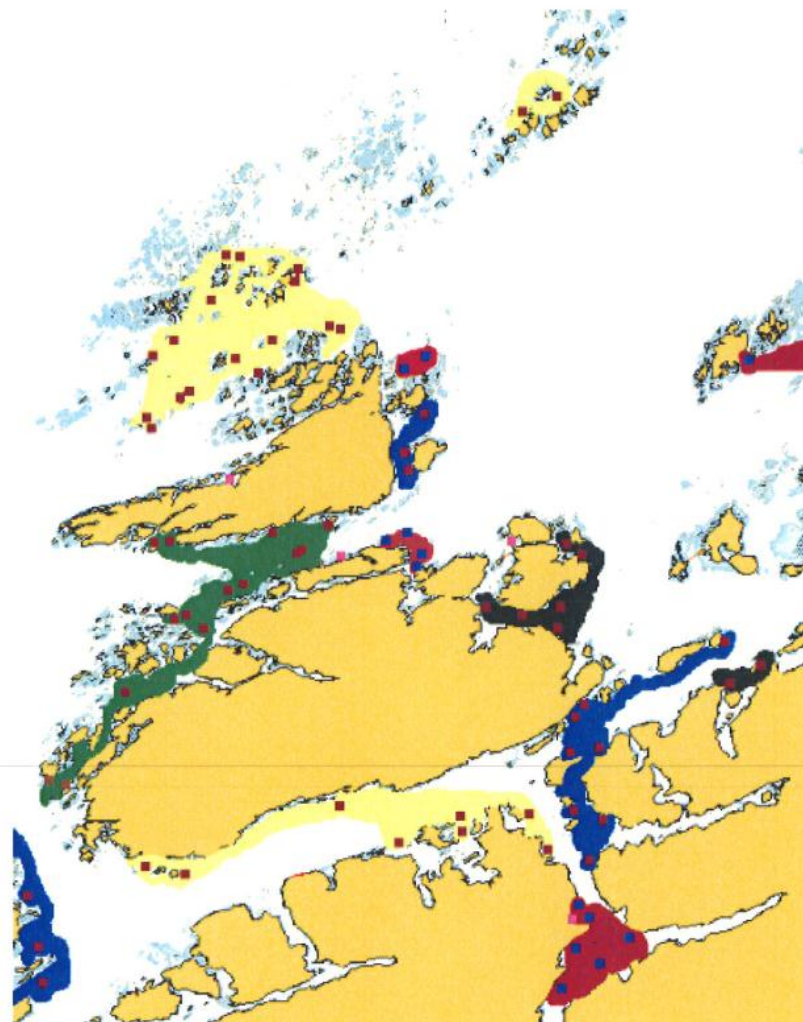


Gullestadutvalgets utfordringer

B: Sør Fosen:

Blått= Vår 10,12,14. Svart = Høst 10,12,14. Gul= Vår 11,13,15. Grønt= Høst 11,13,15. Rødt= Stamfisk eller blandet ut

- Liten interesse for å ta i mot ”miljøflyktninger” fra sør
- Oppdrettere i nord vil utnytte sine komparative fortrinn
- Produksjonsområder vil skape store utfordringer
- Nødvendigjør bytte av lokaliteter og fleksibilitet
- Konflikt mellom oppdrettere og kommuner og mellom kommuner med og uten oppdrett



Midt-Norsk Fisker
2011

En advarsel:

- Mye kan forenkles og effektiviseres, men de fleste konflikter i kystsonen er ikke enkle!
- Overføring av oppdrett til fylkeskommunen ingen forenkling!
- En økosystembasert forvaltning vil gi større kompleksitet
- “Forvaltningsplansyndromet”:
Alt løses med mer kunnskap!
- Uansett kunnskaps-tilfang vil det måtte gjøres politiske avveininger



Foreløpig konklusjon:

- Arealkonfliktene noe overdrevne
- Samordning av flere interesser lar seg gjøre innen PBL HVIS styrking av plankompetansen
- Ingen nasjonal snarvei for å sikre oppdrettsnæringa areal
- Næringa må overbevise både politikere sentralt og lokalt (bærekraft+arbeidsplasser+avgift)
- Oppdrettslokalisering løses IKKE mest effektivt innen PBL
- Behov for større planområder
- Ovenfra og ned eller nedenfra og opp?

