

Verdiskaping i kystsonen – Forskning, forvaltning og kunnskapsbehov

**Prosjektet iKyst –  
Et faglig bidrag til en  
mer integrert kystsone-  
forvaltning?**

*Bjørn Hersoug, NFH, UIT  
Knut Torsethaugen SINTEF  
Fiskeri og Havbruk*

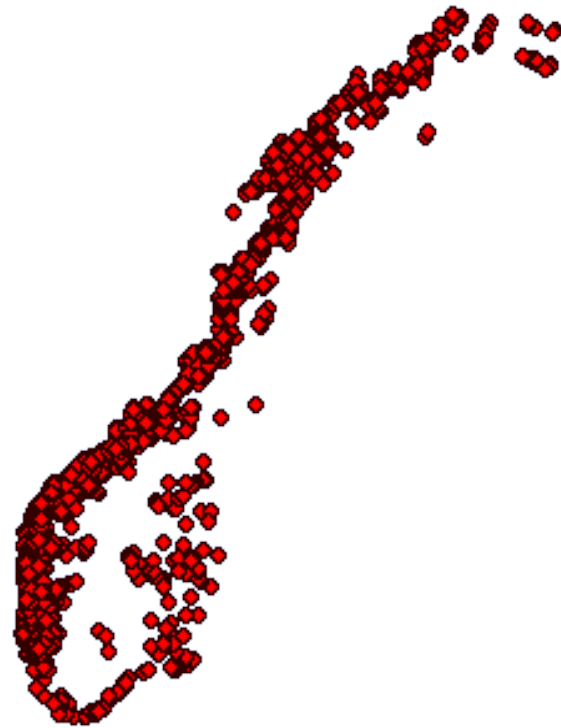


# God plass?

- Utgangspunktet: 2500 km kystlinje og bare 5 mill
- Konklusjon: mer enn nok plass!

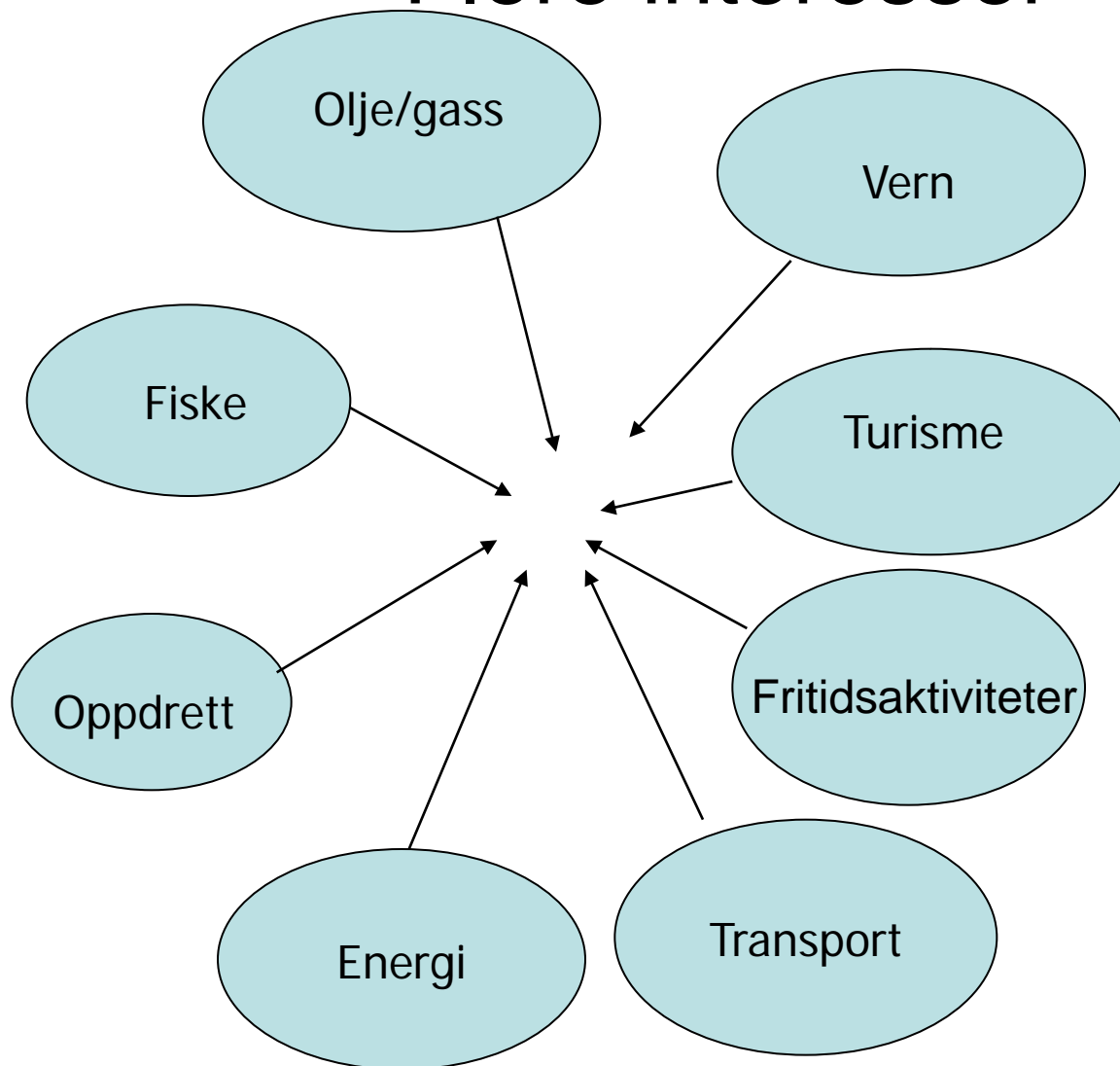
Men:

1. Stor ekspansjon i alle kystrelaterte næringer
2. Utviklingen går fort (jfr olje!)
3. Alle områder er ikke like verdifulle (jf. behovet for "superlokaliteter" i oppdrettsnæringa)



Oppdrettslokaliteter 2010

# Flere interesser



- Økte ambisjoner i hver sektor
- Hver sektor – sitt lovverk
- Samordning gjennom plan- og bygningsloven (PBL)

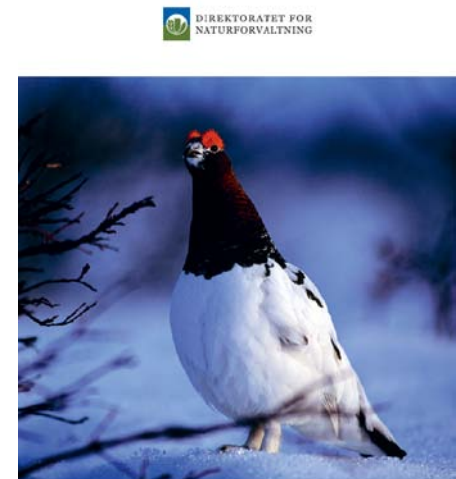
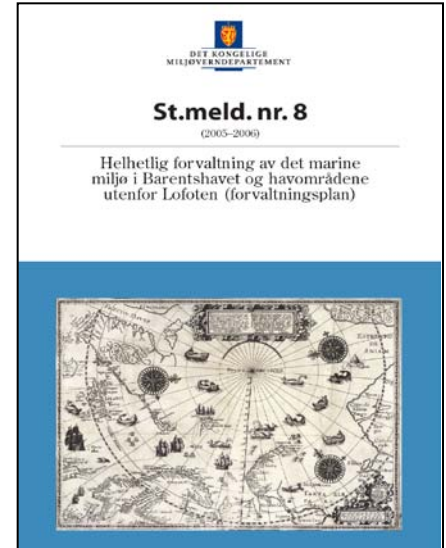
Men:

- Flere sektorer gitt vetomuligheter

# Status 2011

- Hva er status for kystsonoplanlegging?:
- Ny PBL kystsonoplanlegging godt i gang i de fleste kystkommuner
- Fra 2009: grunnlinja + 1 nautisk mil
- Veiledende kystsonoplaner fylkesnivå
- Nasjonale og fylkesvise verneplaner
- Farleder: hoved og bileder=statlig ansvar
- Samordnet plan for Barentshavet/Lofoten
- Konsekvensutredninger for olje/gass
- Forvaltningsplaner for fiskebestander
- Naturindeks for Norge (DN)
- Arealutvalget (Gullestadutvalget)

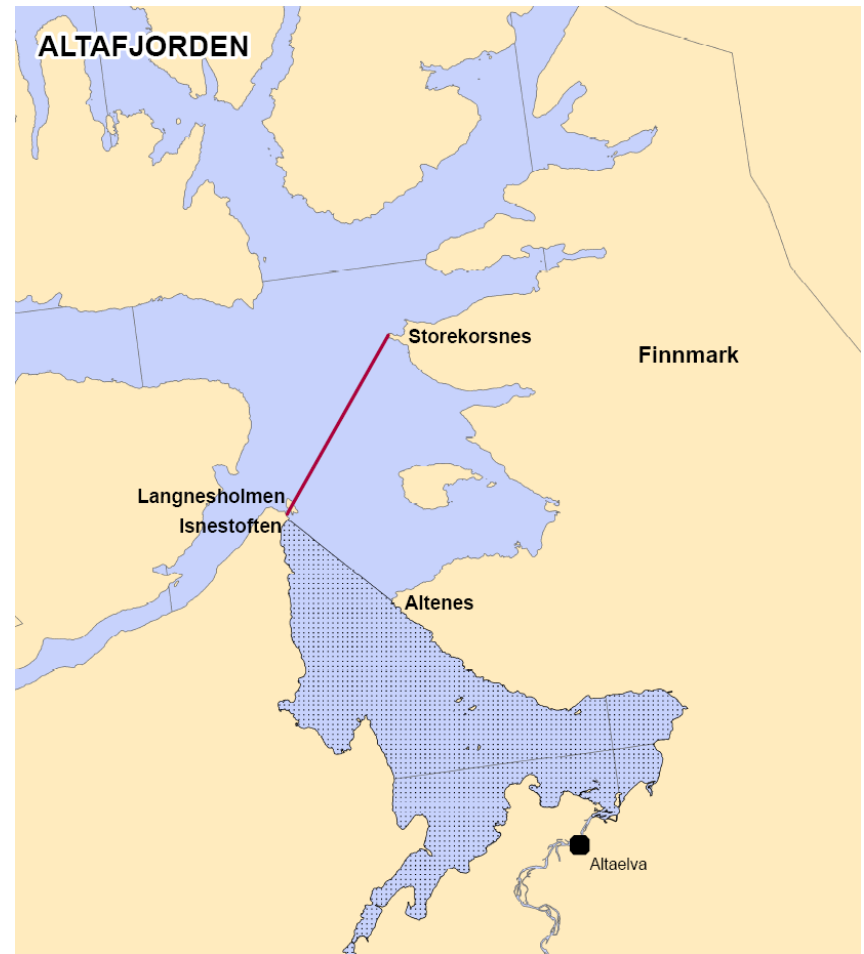
FHF 2011



DN-utredning 3-2010  
Naturindeks for Norge 2010

# iKyst

- Flerfaglig forskningsprosjekt
- Trondheim + Tromsø
- 11 institusjoner + samarbeidende partnere
- Tre case: Alta, Lofoten og Sør-Trøndelagskommunene ("Kysten er klar")



# Status

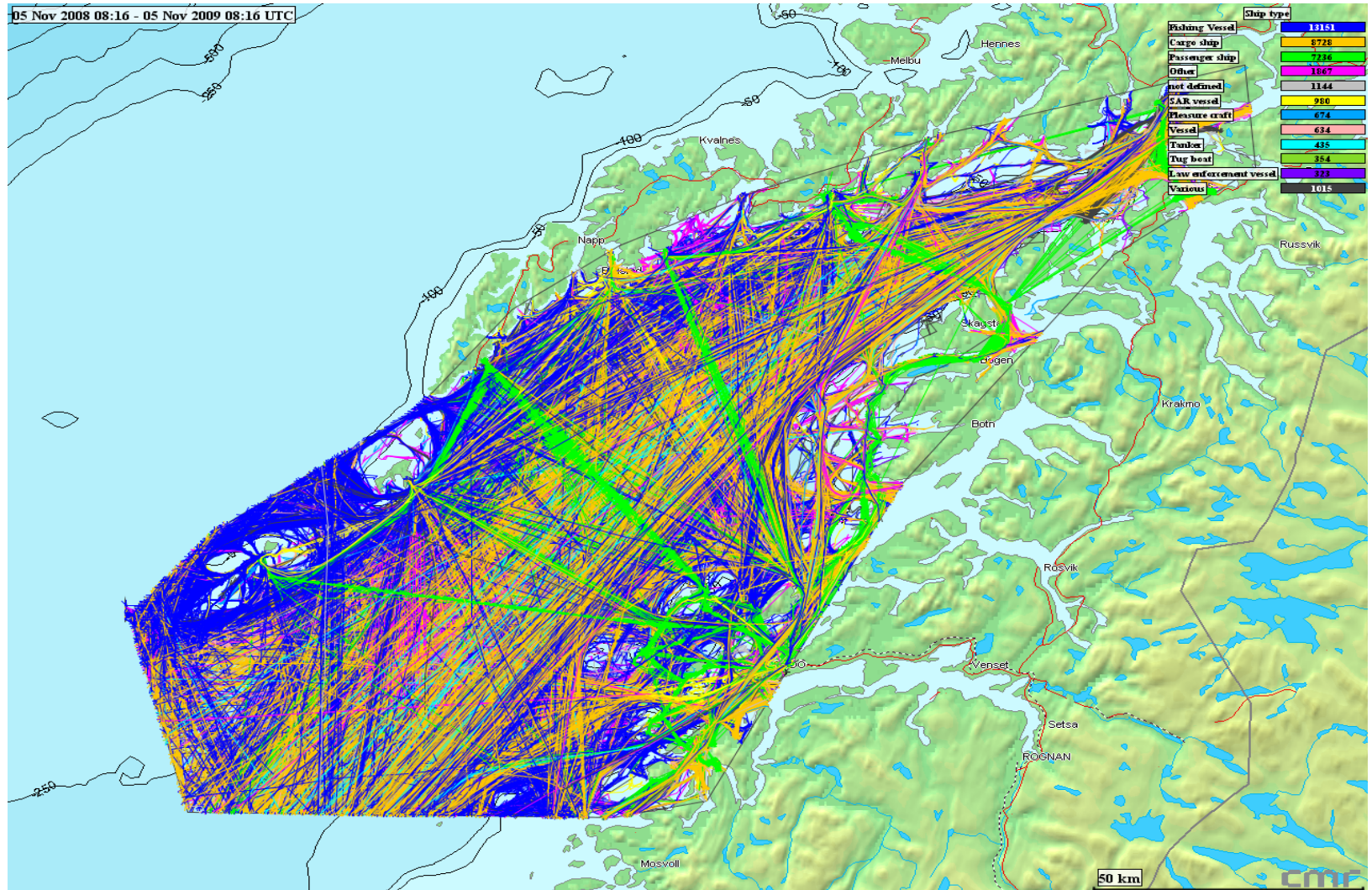
- Alta: foregangskommune med gode prosesser og løsninger men med liten vekt på hva naboene gjør
- Lofoten: henger etter, svak plantradisjon og liten samordning – lite behov (alt utsatt i påvente av olje?)
- Sør Trøndelag: innovativ prosess nedenfra, med godt håp om en felles kystsonesplan per 2012



# Konfliktkatalog

- Olje vs. fisk har dominert (jf. Lofoten) men betyr arealmessig mindre, unntatt seismikk
- Havmøller. Foreløpig en teoretisk trussel
- Turisme: til å leve med, litt konflikt i forhold til fiske (ressurs) og plass (oppdrett)
- Friluftsliv: litt konflikt i forhold til oppdrett (mindre over tid)
- Marine verneplaner. Foreløpig mindre konflikter mht nye planer, mer omstridt med gamle (jf. Froan)
- Transport: ny havne- og farvannslov gir sterke fullmakter til Kystverket, som opptrer pragmatisk
- Tidvis konflikt fiske og oppdrett og oppdrett vs. laksefiske (friluftsliv)

# Vestfjorden - Norges største leikryss?



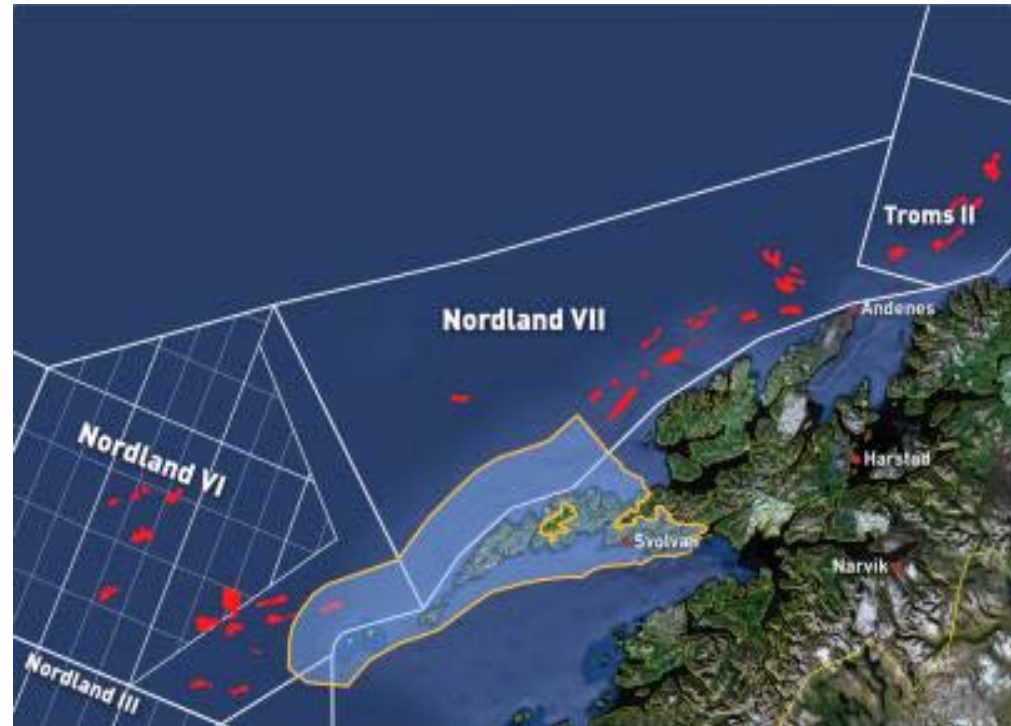
FHF 2011

AIS-registeringer 2009 Vestfjorden (fartøy stort sett over 15 m)



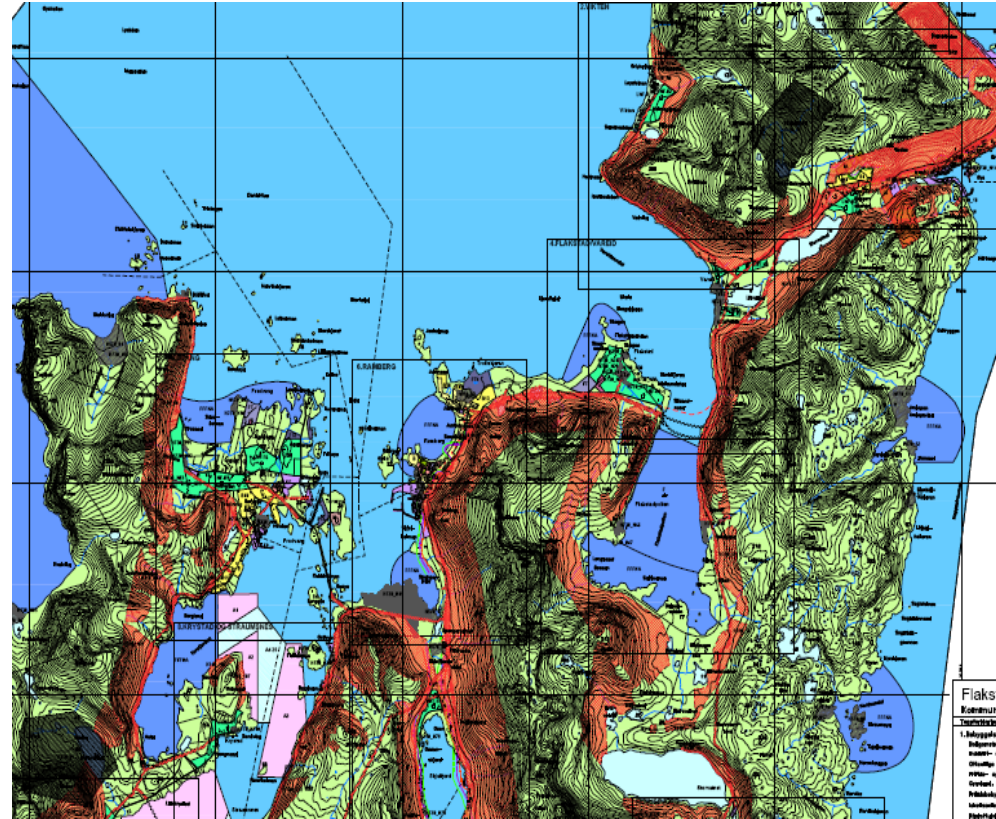
# Vern og bruk i Lofoten

- Verdensarvsøknaden stilt i bero siden 2009
- Hva vinner og hva taper Lofoten på en slik status?
- *Bruk og vern* – ikke et museum
- Kan oljevirksomhet kombineres med verdensarvstatus?
- Hvor lenge kan søknaden utsettes?



# Fiske og oppdrett

- For tidlig å avskrive fiske på innersida av Lofoten
- Likevel begrenset konkurranse med oppdrett
- Oppdrett i Lofoten begrenset av vær og bølgef forhold, transport og fiske - få gode lokaliteter
- Relativt små konflikter, men..

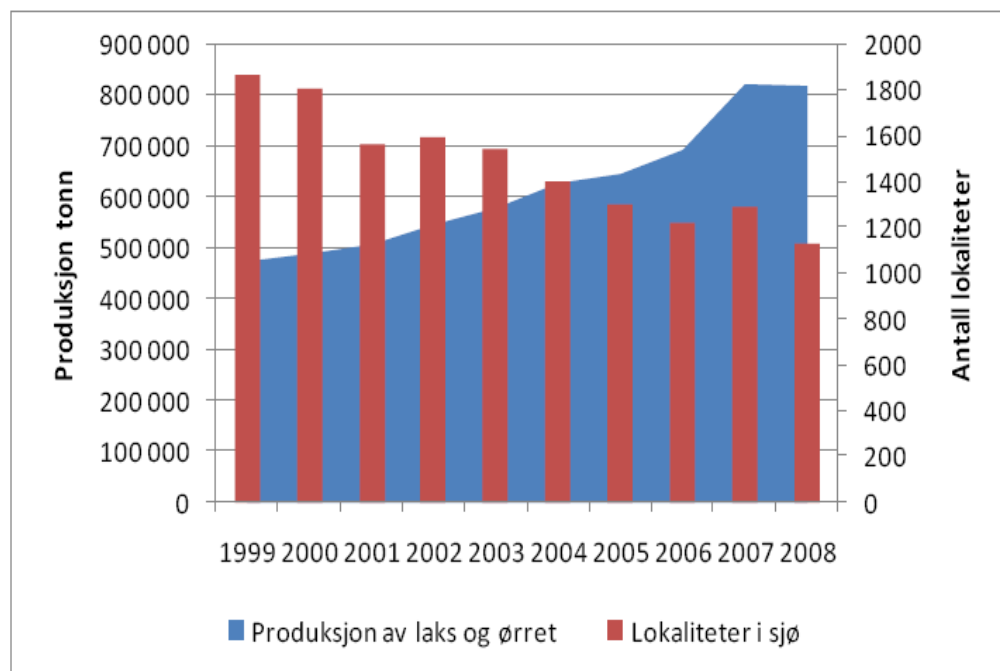


Ny kommuneplan for Flakstad

# Behov for mer plass eller annen plass?

- Oppdrett i Lofoten hovedsakelig lokale eiere
- Lokale og regionale arbeidsplasser
- Større problemer hvis mindre ringvirkninger
- Kan risikere lite plass hvis ikke positive effekter for kommunen

Areal



# God plass? Eksemplet Altafjorden

- Selve arealbeslaget er helt marginalt (0,16 %)
- Smittehygienisk beslag vesentlig (48%)
- Arealbeslag laksefjord som tillegg (24%)
- Begrensede ressurser for nye aktører
- Kamp om “superlokaliteter”, ikke plass per se
- Smittevernsoner foreløpig av liten betydning for andre næringer

OPPDRETTRELATERT AREALBESLAG	Km <sup>2</sup>	% av samlet sjøareal i Alta
Oppdrettsanlegg, arealbelagt i havoverfalte	1,18	0,16
Smittehygienisk arealbeslag	345	48
Areabeslag av nasjonal laksefjord (Inf)	175	24
Samlet arealbeslag av smittesoner og nlf	455*	63
Samlet sjøreal i kommunen	724	

Otto Andreassen 2010

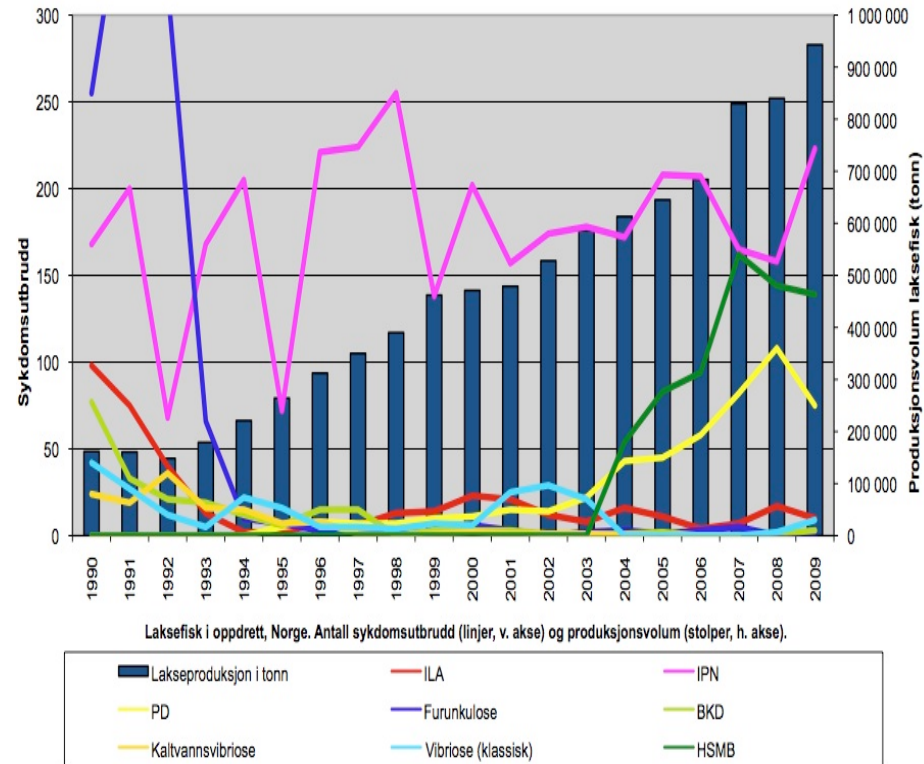
# Fiskehelsetiltak med struktureffekter:

- De små med få lokaliteter blir låst
- Brakklegging av hele soner
- De store kan bytte og reorganisere plass
- De store kjøper torskeoppdrettslokaliteter for å blokkere for konkurranse
- Resultat: stadig sterkere konsentrasjon (Finnmark: 5 selskap har 85 konsesjoner)



# Fiskehelsetiltak med driftseffekter:

- Årlig godkjenning av lokalitetsbruk og driftsplaner
- Dokumentasjon på forsvarlig lokalitet og drift
- Strengere utstyrskrav
- Smittehygienisk koordinering og avlusing
- Økende krav til kompetanse, rutiner og internkontroll



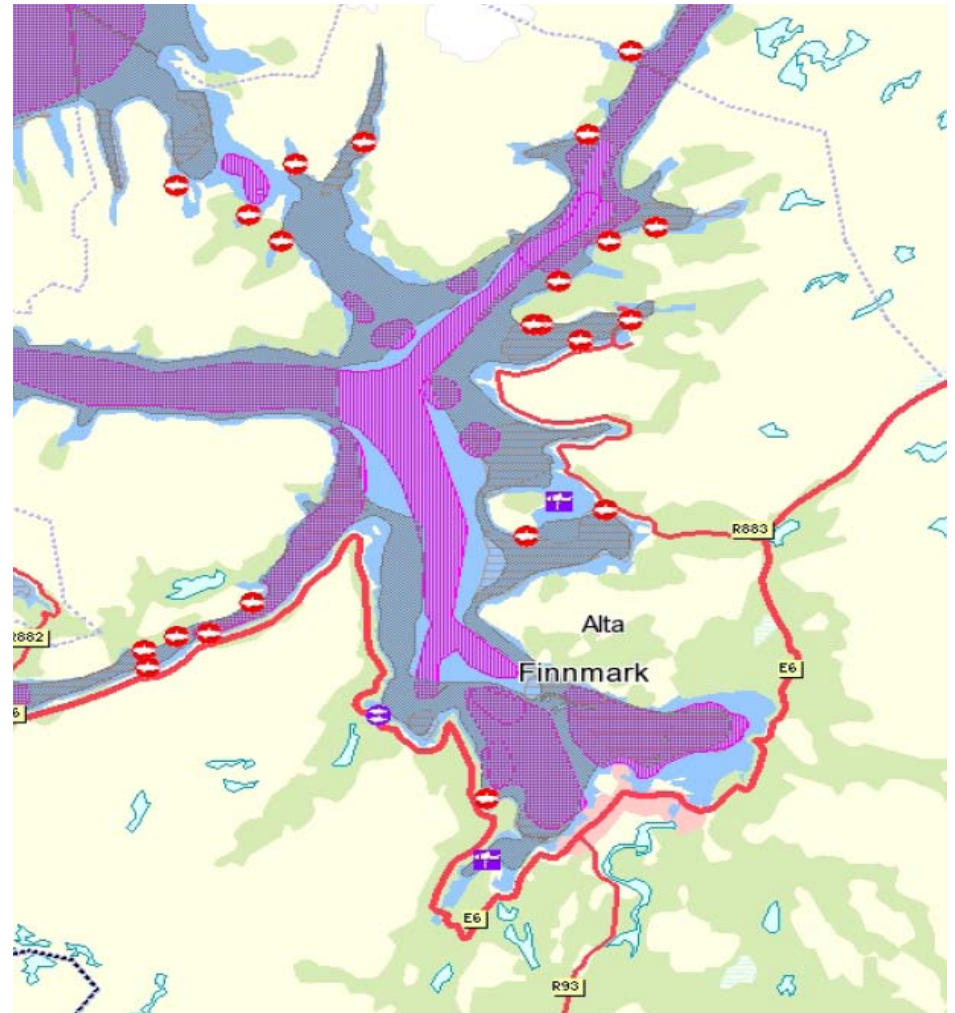
# Konsekvenser for kystsoneplanlegging:

- Soner, koordinert utsett, brakklegging, etc. gjør *kommunal planlegging* vanskelig/umulig
- Krav om økosystemtilnærming gjør dagens planlegging enda mer komplisert
- Mange kystkommuner har verken kapasitet eller kompetanse til slik planlegging



# Planleggingsdilemma I

- Rett til å planlegge ligger hos kommunene (PBL)
- Økosystemer følger ikke kommunegrenser
- Produksjonsområder i oppdrett ikke bestemt av kommunegrenser
- Behov for større planenheter (region, fylke, landsdel)





# Planleggingsdilemma II

- Veterinære bestemmelser + utslippsreguleringer vil avgjøre bruk av sjøarealer til oppdrett
- Noen kommuner med “superlokaliteter” vil bli prioritert
- Noen kommuner blir liggende i “branngater”
- Noen kommuner blir brakklagt i lang tid
- Flytting av anlegg ut fra nasjonale mål, blir problematisk hvis kommunene ikke vil
- Hvis kommunene ikke får noe igjen (sysselsetting, skatt, ringvirkninger) vil de IKKE
- Kompensasjon? Arealavgift? Andre tiltak?

# 3 alternativer

- Nedenfra og opp: interkommunalt samarbeid (“Kysten er klar” Sør-Trøndelag, +Astafjordprosj.)
- Fylket (mulighet for å lage bindende kystsonerplaner)
- Ovenfra og ned: Nasjonale planer, f.eks. for oppdrett (jfr. mandatet for Gullestadutvalget)



# Gullestadutvalgets utfordringer

B: Sør Fosen:

Blått= Vår 10,12,14. Svart = Høst 10,12,14. Gul= Vår 11,13,15. Grønt= Høst 11,13,15. Rødt= Stamfisk eller blandet ut

- Liten interesse for å ta i mot "miljøflyktninger" fra sør
- Oppdrettere i nord vil utnytte sine komparative fortrinn
- Produksjonsområder vil skape store utfordringer
- Nødvendigjør bytte av lokaliteter og fleksibilitet
- Konflikt mellom oppdrettere og kommuner og mellom kommuner med og uten oppdrett

FHF 20'



# En advarsel:

- Mye kan forenkles og effektiviseres, men de fleste konflikter i kystsonen er ikke enkle!
- Overføring av oppdrett til fylkeskommunen ingen forenkling!
- En økosystembasert forvaltning vil gi større kompleksitet
- “Forvaltningsplansyndromet”:  
Alt løses med mer kunnskap!
- Uansett kunnskaps-tilfang vil det måtte gjøres politiske avveininger



# Foreløpig konklusjon:

- Arealkonfliktene noe overdrevet?
- For optimistisk å fordele areal etter verdiskaping (andre indikatorer bedre?)
- Samordning av flere interesser lar seg gjøre innen PBL HVIS styrking av plankompetansen
- Oppdrettslokalisering løses IKKE mest effektivt innen PBL
- Ovenfra og ned eller nedenfra og opp?

