

# Strukturering og landingsmønster - en oppdatering

Referansegruppemøte

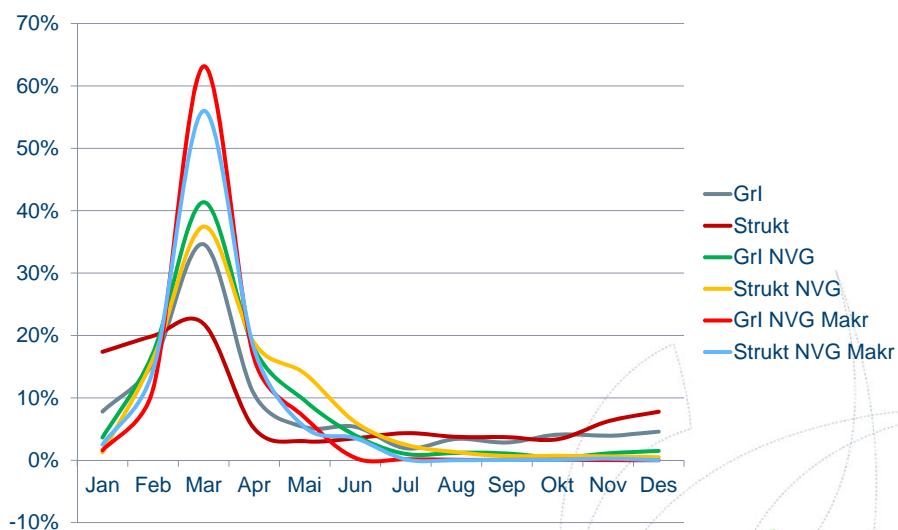
Mandag 21.11. 2011

Marianne Svorken og Øystein Hermansen

## Bakgrunn og problemstilling I

- Bærende element
  - Hvordan påvirkes landingsmønsteret av strukturkvotene?
- Ønske fra forrige møte
  - Mer om kombinasjonsfartøyene
  - Oppdatering torskefokus

## Oppsummering strukturering og tid



02.12.2011

test

3



## Oppsummering tid

- Sterk sesongtopp for fartøy med kun basiskvote
- Strukturering alene gir vesentlig svekket sesongtopp
  - 15-20 prosentpoeng lavere andel i mars
- Kombinasjon med NVG styrker sesongtopp noe
- Kombinasjon med NVG og makrell gir vesentlig styrket topp
- Strukturkvote svekker sesongtopp noe for kombifartøy

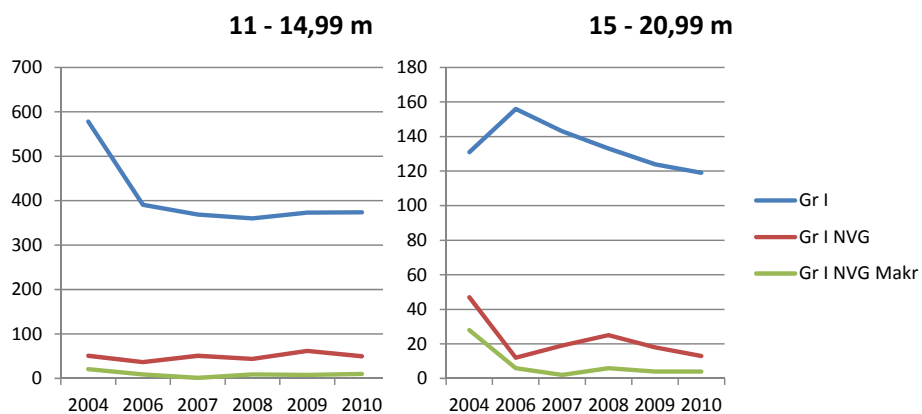
02.12.2011

test

4



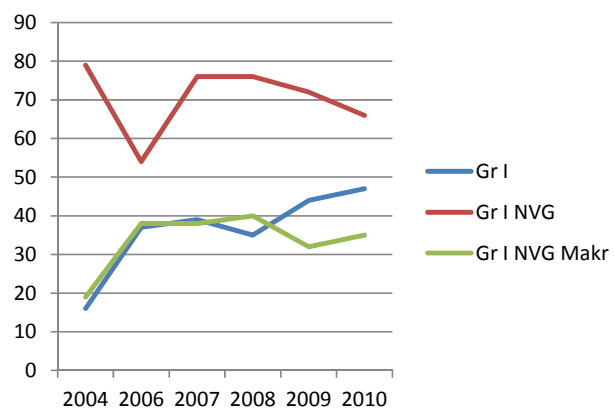
## Endringer i flåten: Kombinasjonsfartøy



- Ikke klare tegn til store endringer i kombinasjon av fisketillatelser

## Kombinasjon

### Over 21 m



- Flere spesialister Gr I
- Flere «maks»kombinerer med Gr I, NVG og Makrell
- Færre kombinerer Gr I og NVG

## Hvor går trenden innen «over 21 m»?



02.12.2011

test

7

## Torskefokus

- Samme gruppeinndeling som for tidsanalysen
- Beregnet andel torsk i landinger
  - Hvitfisk eks notsei
- Endret resultat ift forrige møte
  - Notsei var inkludert

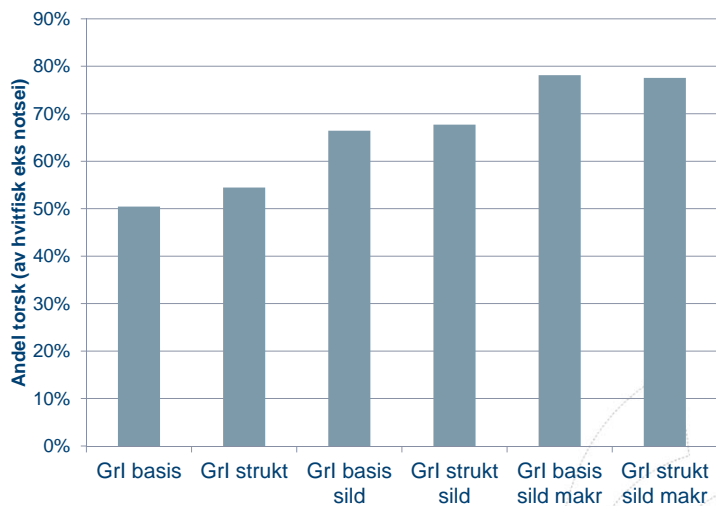
02.12.2011

test

8

 Nofima

## Resultater «21-28 m»



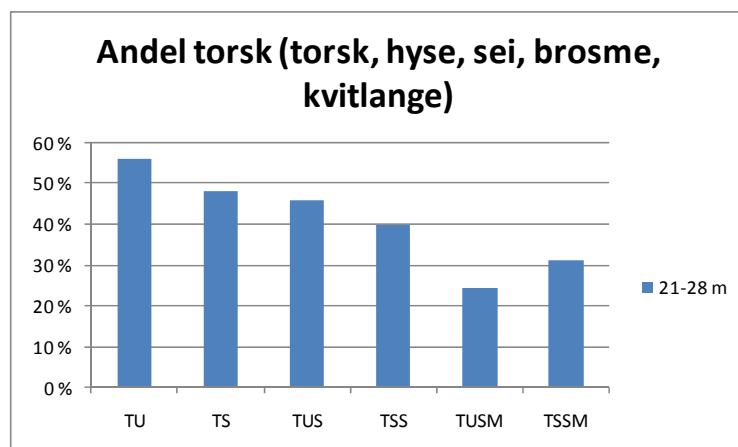
02.12.2011

test

9

Nofima

## Resultatene fra forrige gang – inkl notsei



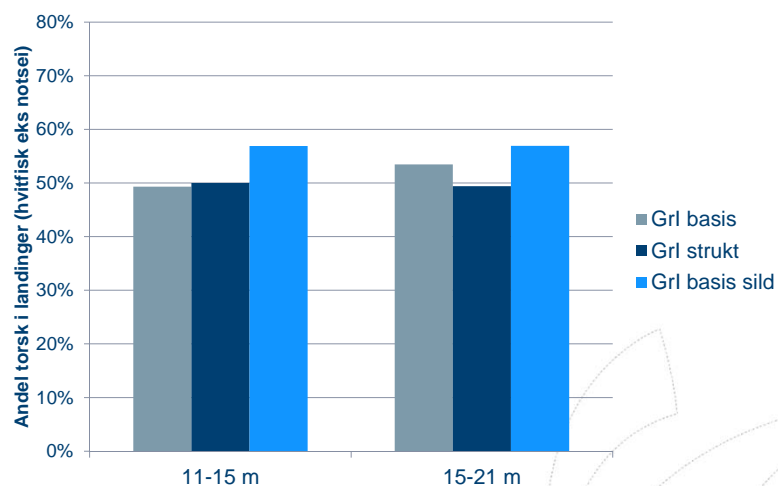
02.12.2011

test

10

Nofima

## Resultater 11-15 m og 15-21 m



02.12.2011

test

11



## Forslag videre arbeid

- Lage kvotefaktorregnskap
  - Illustrerer bedre enn antall fartøy bevegelsene i flåten
  - Oversikt over trender i redskapsbruk
  - Hva oppleves som lønnsomt av flåteeierne

02.12.2011

test

12



Takk for meg!

