

# Strukturering og landingsmønster

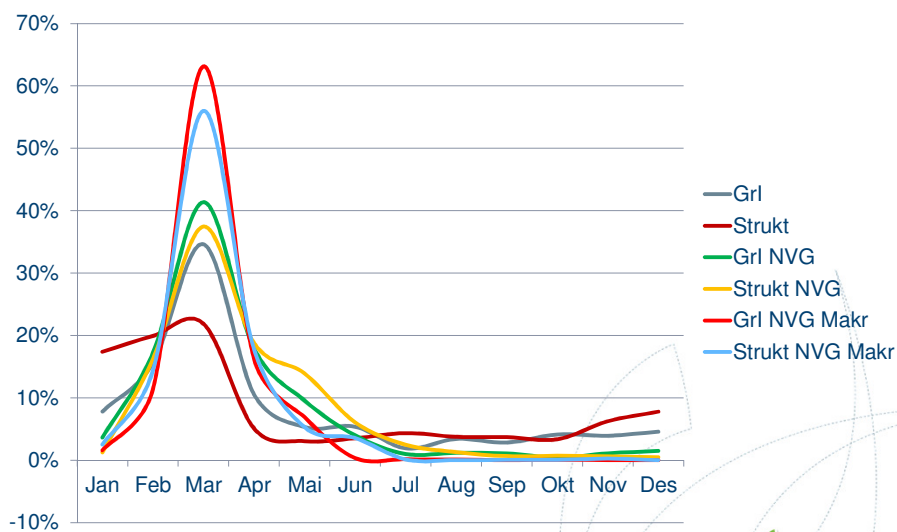
Styringsgruppemøte 8.2. 2012

Marianne Svorken og Øystein Hermansen

## Bakgrunn og problemstilling I

- Hvordan påvirkes landingsmønsteret av strukturkvotene?
  - Tid og rom
  - Artssammensetning - torskefokus
- Andre analyser
  - Trender blant fartøyene – kombinasjon av tillatelser?

## Oppsummering strukturering og tid



08.02.2012

3

Nofima

## Oppsummering tid

- Sterk sesongtopp for fartøy med kun basiskvote
- Strukturering alene gir vesentlig svekket sesongtopp
  - 15-20 prosentpoeng lavere andel i mars
- Kombinasjon med NVG styrker sesongtopp noe
- Kombinasjon med NVG og makrell gir vesentlig styrket topp
- Strukturkvote svekker sesongtopp noe for kombifartøy

08.02.2012

4

Nofima

## Fangstsammensetning - Torskedefokus

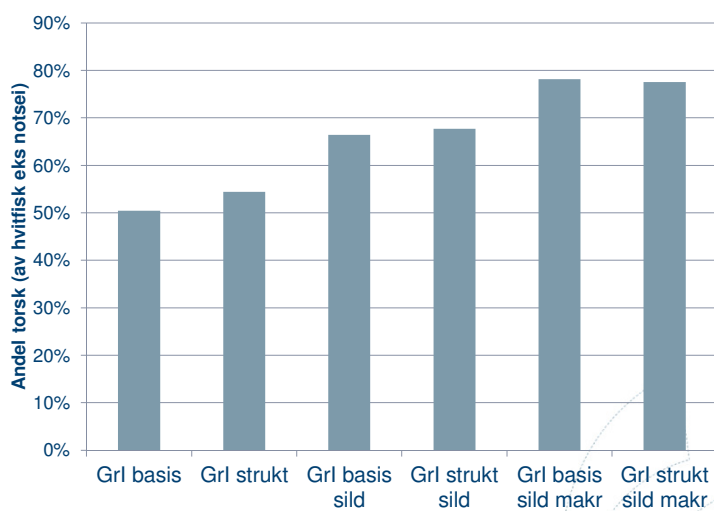
- Samme gruppeinndeling som for tidsanalysen
- Beregnet andel torsk i landinger
  - Hvitfisk eks notsei

08.02.2012

5



## Resultater «21-28 m»

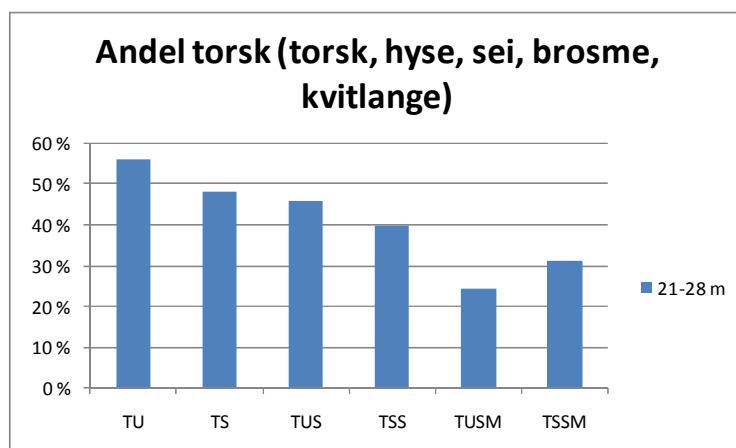


08.02.2012

6



## Resultatene inkl notsei

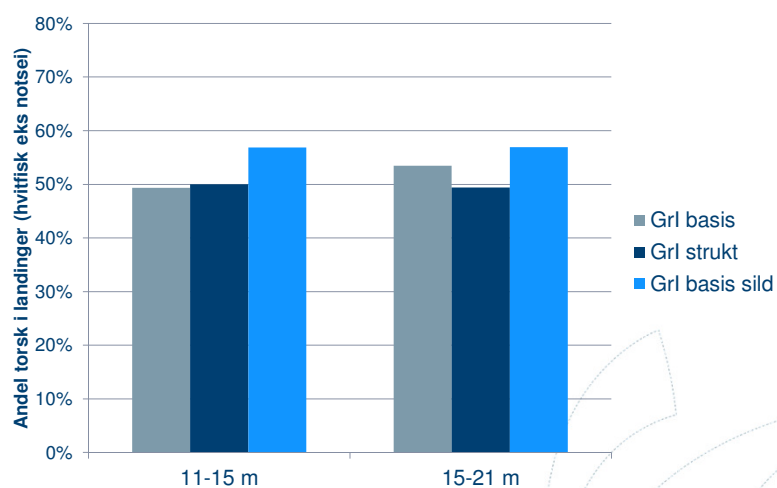


08.02.2012

7

Nofima

## Resultater 11-15 m og 15-21 m



08.02.2012

8

Nofima

## Geografi

- Har struktureringen påvirket det geografiske landingsmønsteret?
- Tatt for oss kystflåten, torsk, hovedsak Nordnorge
- Fokus på andel av landinger



08.02.2012

9

Nofima

## Omsetning av strukturkvoter

- I all hovedsak overføres strukturkvoter innad i kommunen

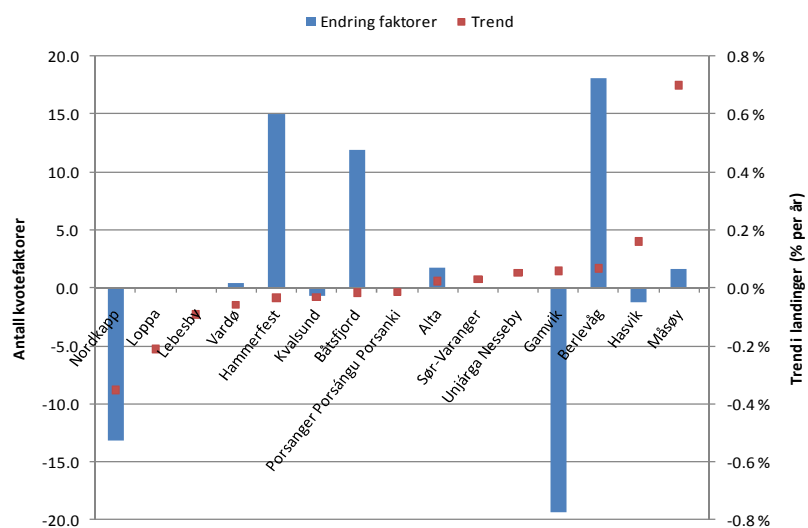
	Kommune	Fylke	Andre
Øst/Sør/Ves	74 %	13 %	13 %
Nordland	73 %	19 %	8 %
Troms	75 %	22 %	3 %
Finnmark	75 %	20 %	5 %

08.02.2012

10

Nofima

## Trend i landinger vs endring kvotefaktorer



08.02.2012

11

Nofima

## Oppsummering geografi

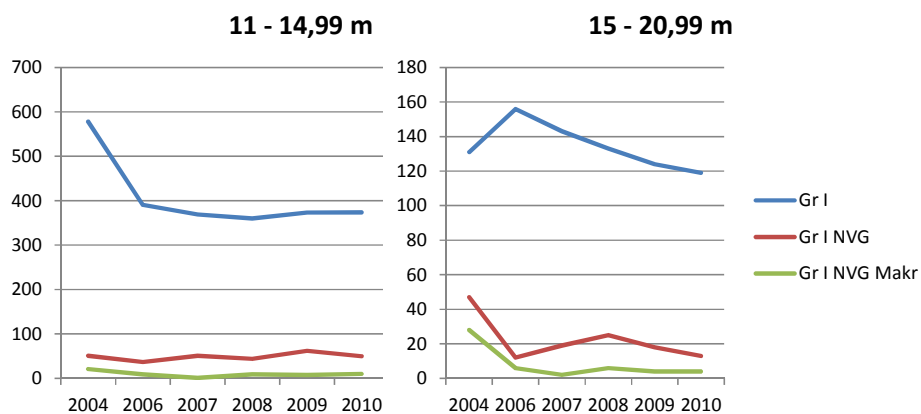
- Små endringer i landingsmønsteret på fylkesnivå
- En del endringer på kommunenivå
- En del endring i hjemstedet for torskekvote, men hovedsakelig flytting internt i kommunen.
- Bare en svært liten sammenheng mellom flyttingen av kvoter og det geografiske landingsmønsteret
- Andre faktorer langt viktigere
  - Torskens vandringsmønster
  - Markedet (dvs. kjøpersituasjonen)

08.02.2012

12

Nofima

## Endringer i flåten: Kombinasjonsfartøy



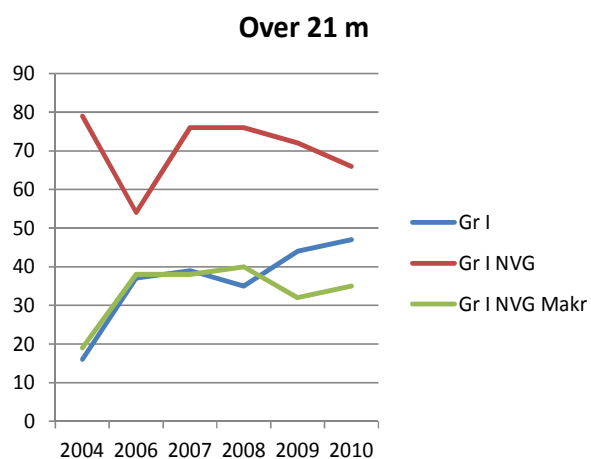
- Ikke klare tegn til store endringer i kombinasjon av fisketillatelser

08.02.2012

13

Nofima

## Kombinasjonsfartøy II



- Flere spesialister Gr I
- Flere «maks»kombinerer med Gr I, NVG og Makrell
- Færre kombinerer Gr I og NVG

08.02.2012

14

Nofima