

# Ombordfrysing i fiskeflåten – II

## Tilnærming

- Over tid er en større andel av bunnfiskkvotene fryst ombord
- CRISP-prosjektet har fulgt utviklingen i torskestrål :
  - Mindre andel filét
  - Mindre fersk torsk, hyse og sei
  - Mer fryst
- *Hvordan har teknologisk og strukturell utvikling, og etableringen av et globalt marked for frosset råstoff, påvirket landingsmønsteret til den norske fiskeflåten?*

## Forsknings spørsmål

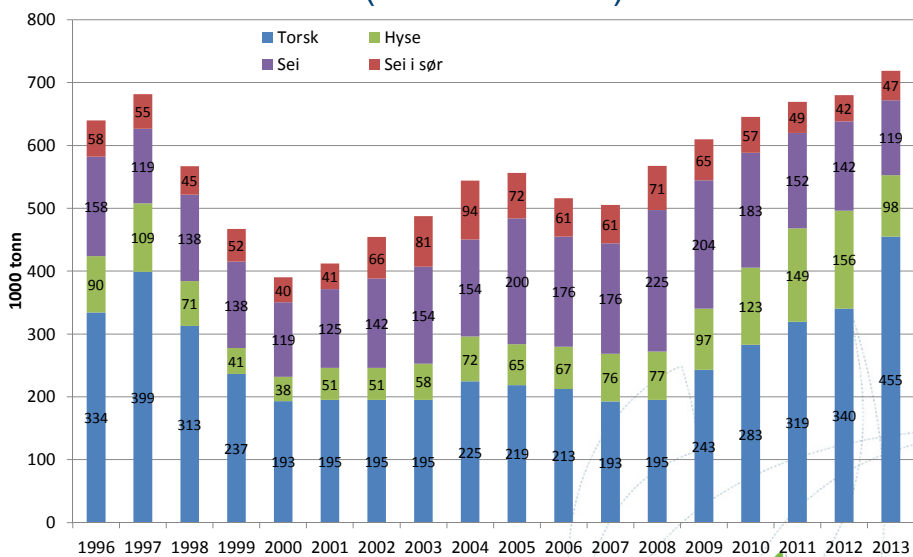
- Hvem leverer ombordfryst torskefisk og hvordan har utviklingen vært?
- Hvordan har prisutviklingen vært på ferskt vs. ombordfryst?
- Hvilke effekter har det for lønnsomhet og sysselsetting – i fiskeflåten?
- Effekter av ombordfrysing på fangstmønsteret:
  - Fangstsammensetning, landingssted, sesongprofil og redskapsbruk
- Hvilke endringer kan forventes i kommende år?
  - AP 3: Råstoffegenskaper sett i forhold til organisering og lokalisering av verdikjeden. Konsekvenser for fiskeindustrien

17. des 2012 Referansegruppemøte i Torskeprogrammet

3



## Kvoter bunnfisk (inkl. sei i sør)

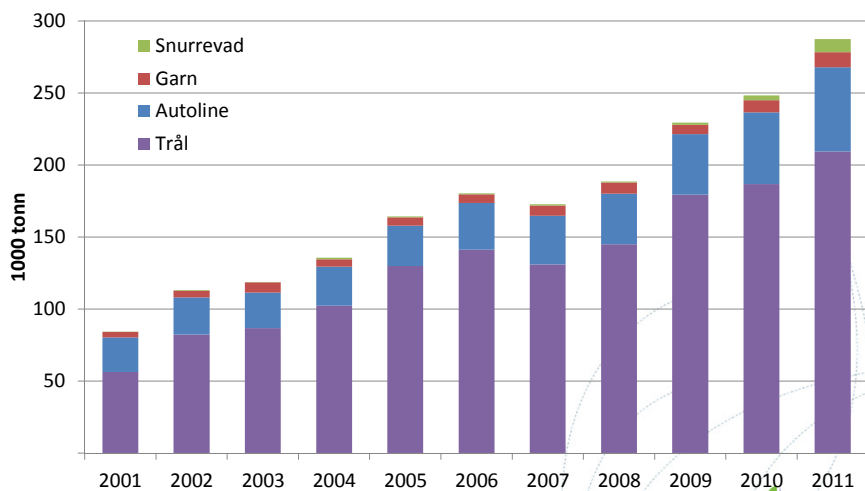


17. des 2012 Referansegruppemøte i Torskeprogrammet

4



## Landinger av ubearbeidet fryst råstoff av torsk, sei og hyse – redskapsfordelt

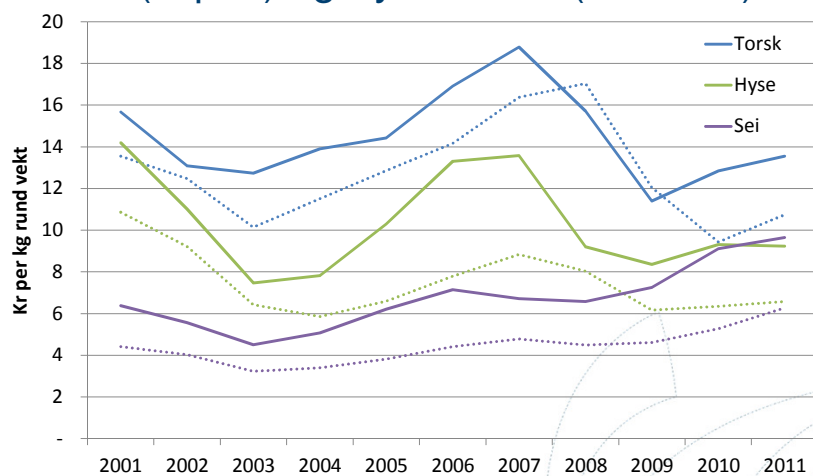


17. des 2012 Referansegruppemøte i Torskeprogrammet

5

Nofima

## Prisutvikling – årlig gjennomsnittspris fersk (stiplet) og fryst råstoff (eks. filet)



17. des 2012 Referansegruppemøte i Torskeprogrammet

6

Nofima

## Prisutvikling torske trål



17. des 2012

Referansegruppemøte i Torskeprogrammet

7

## Prisgevinst fersk vs. fryst - torske trål

- Fangstinntekter i mNOK
- Torske tråler faktor 1,0 – leverer fersk eller fryst
- Kvoter tildelt ved årets begynnelse –

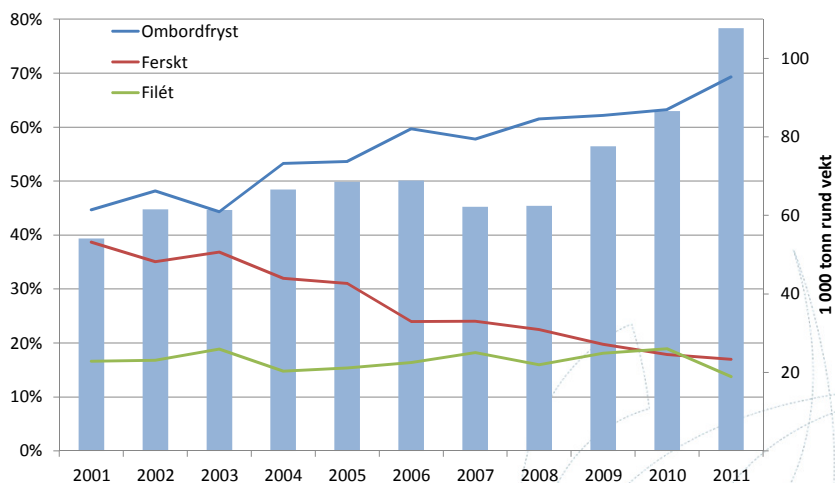
	Kvoter (tonn)			Fangstverdi torsk		Fangstverdi hyse		Fangstverdi sei		Total fangstverdi		Merverdi fryst
	Torsk	Hyse	Sei	Fryst	Fersk	Fryst	Fersk	Fryst	Fersk	Fryst	Fersk	
<b>2005</b>	721	284	652	10	8,5	2,6	1,8	4,1	2,6	16,7	12,9	+ 3,8
<b>2007</b>	639	340	633	11,6	9	4,3	2,6	4,2	3,1	20,1	14,7	+ 5,4
<b>2009</b>	776	480	734	8,2	8,2	3,7	2,7	5,3	3,9	17,1	14,8	+ 2,3
<b>2011</b>	1 137	813	549	14,9	11,7	6,9	4,9	5,4	3,7	27,1	20,3	+ 6,8

17. des 2012

Referansegruppemøte i Torskeprogrammet

8

## Torsketrålernes torskefangst

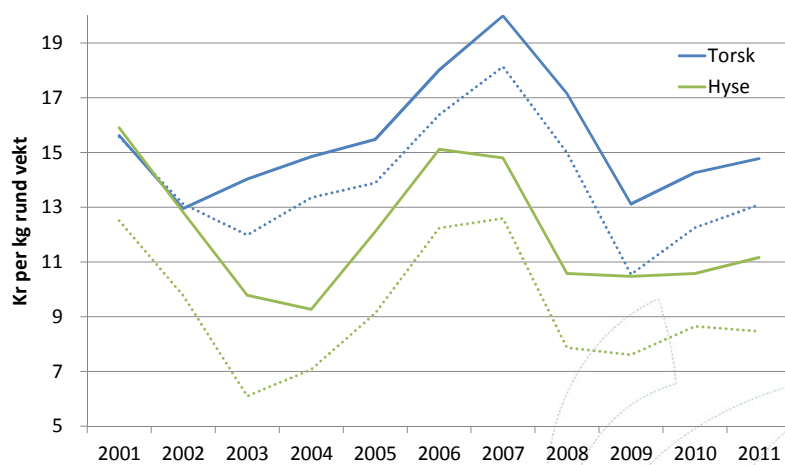


17. des 2012 Referansegruppemøte i Torskeprogrammet

9



## Autoline



17. des 2012 Referansegruppemøte i Torskeprogrammet

10



## Fangstsammensetning

- Sammenlikninger over gjennomsnittspriser på tvers av redskaps- og anvendelse blir gjerne mellom «epler og pærer»

- 2007-2011

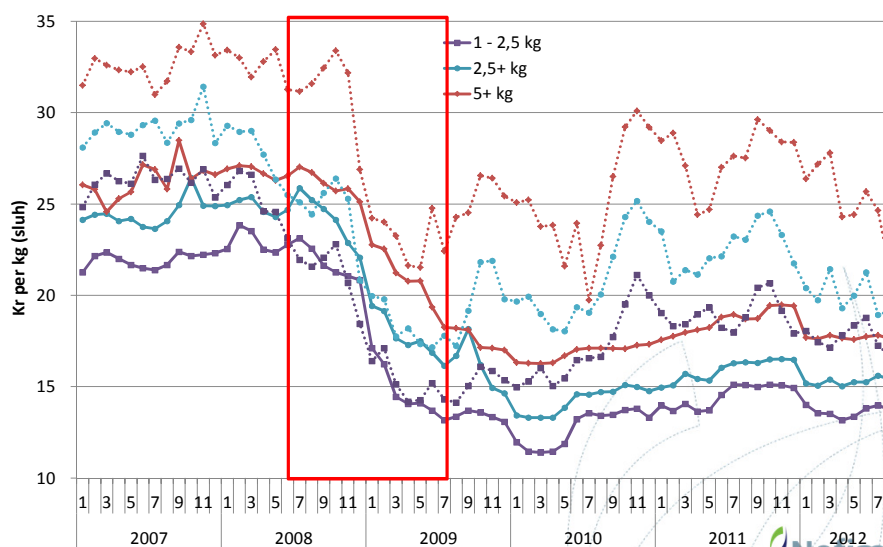
		Torsk				Hyse			
		> 1 kg	1-2,5 kg	2,5 kg +	5 kg +	Volum	< 8 hg	> 8 hg	Volum
Trål	Fersk	6 %	55 %	31 %	7 %	50 629	27 %	73 %	19 592
	Fryst	15 %	56 %	27 %	2 %	113 778	46 %	54 %	129 838
Autoline	Fersk	1 %	31 %	46 %	22 %	1 415	18 %	82 %	3 287
	Fryst	7 %	48 %	39 %	6 %	52 264	38 %	62 %	50 923

17. des 2012 Referansegruppete i Torskeprogrammet

11



## Gjennomsnittspriser – Norges råfisklag

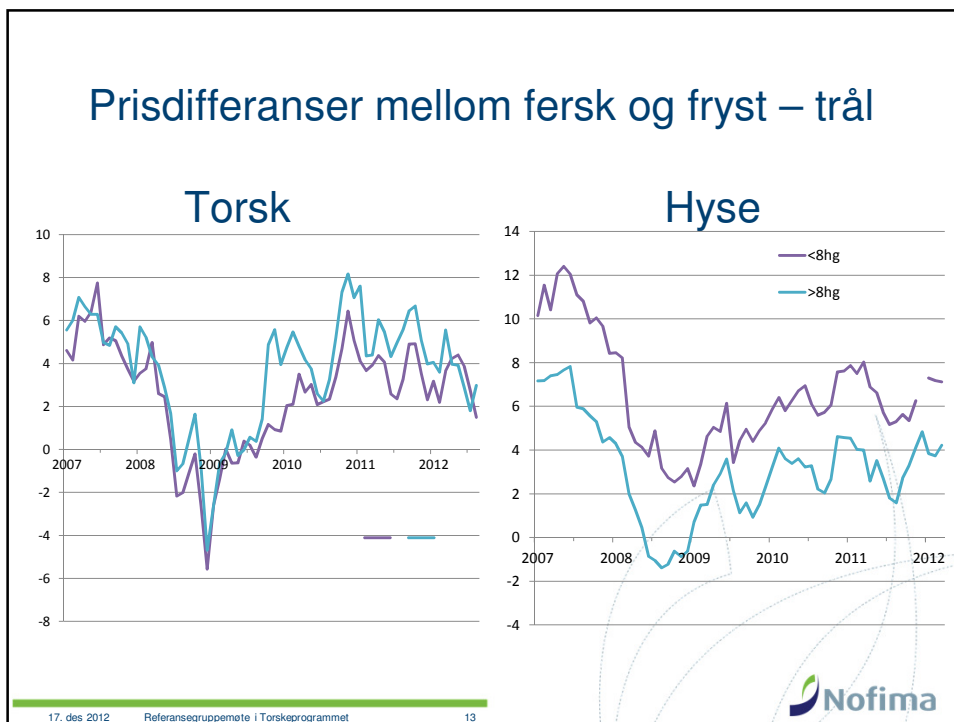


17. des 2012 Referansegruppete i Torskeprogrammet

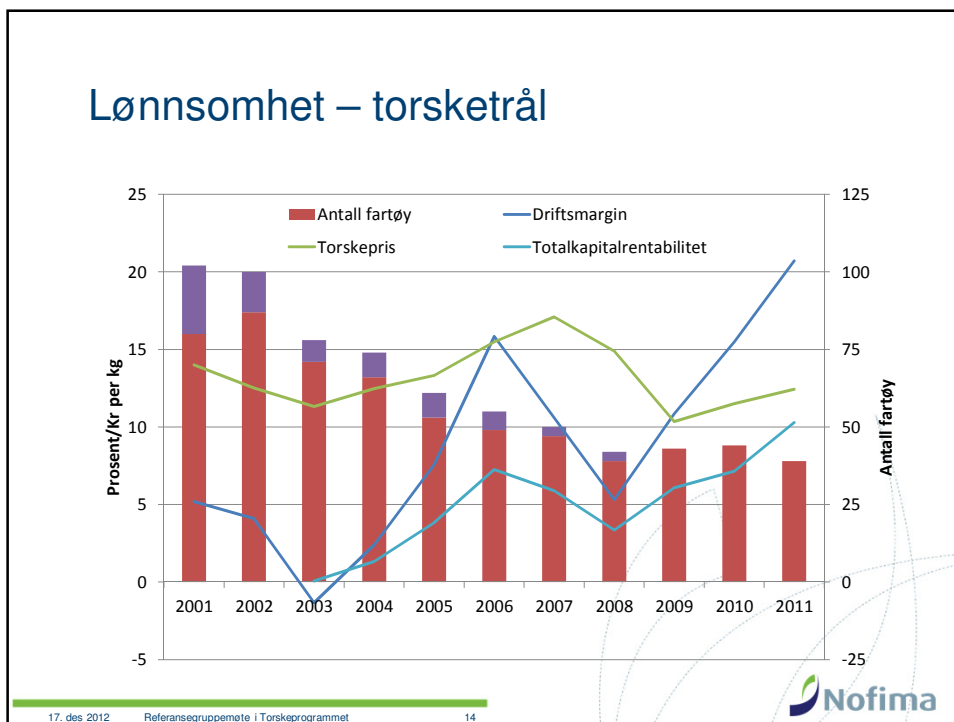
12



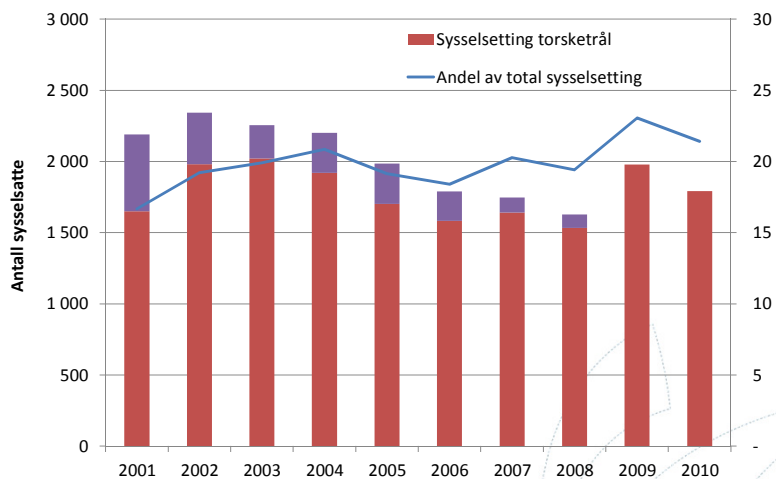
## Prisdifferanser mellom fersk og fryst – trål



## Lønnsomhet – torske-trål



## Syssetting - torske-trål

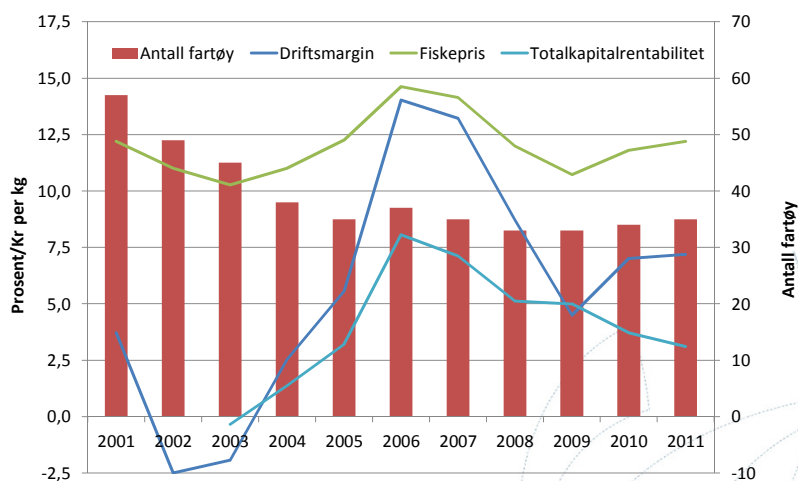


17. des 2012 Referansegruppemøte i Torskeprogrammet

15



## Autoline – lønnsomhet



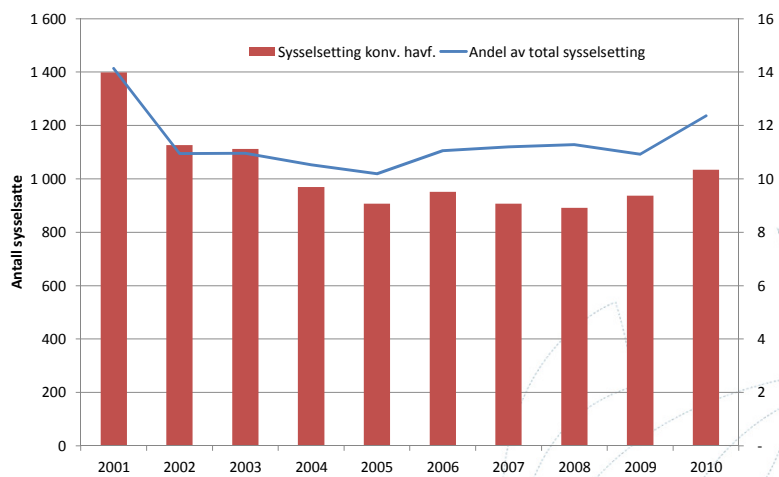
17. des 2012 Referansegruppemøte i Torskeprogrammet

16





## Autoline – sysselsetting



17. des 2012

Referansegruppemøte i Torskeprogrammet

17

Nofima