

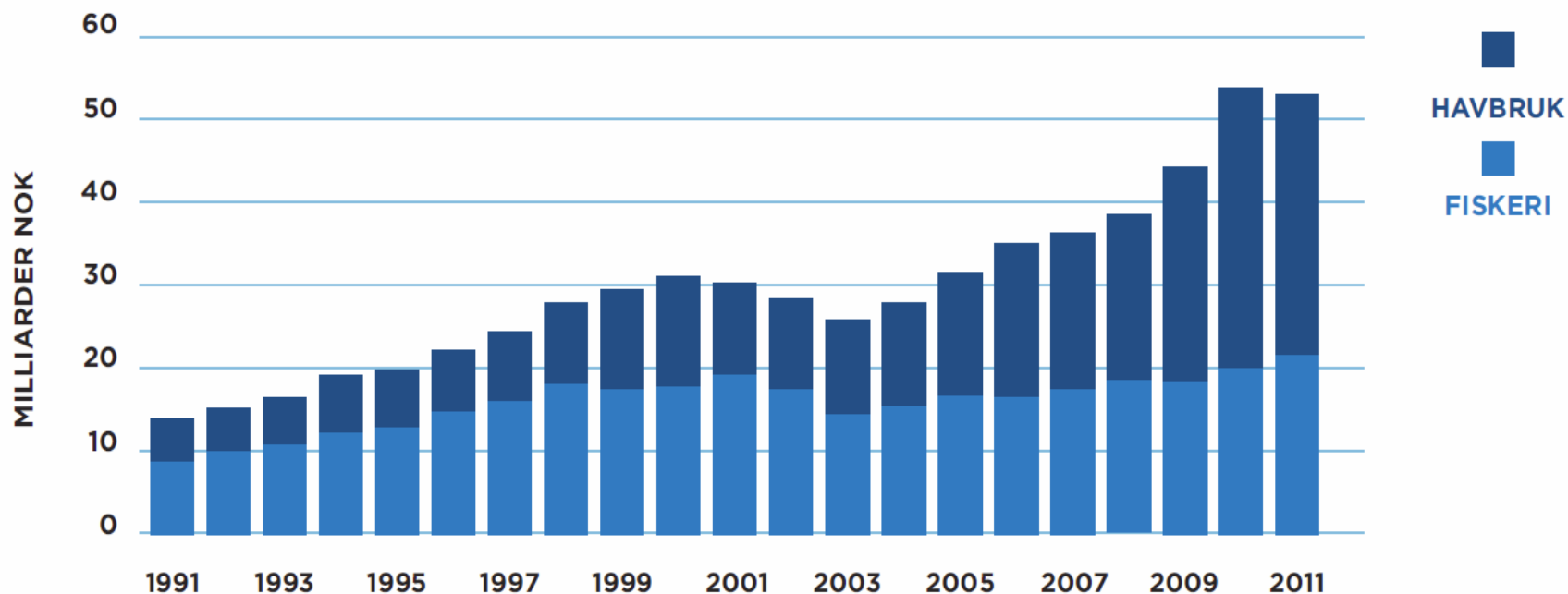
# Norsk sjømat i den globale økonomien

Bent Dreyer

# Innhold

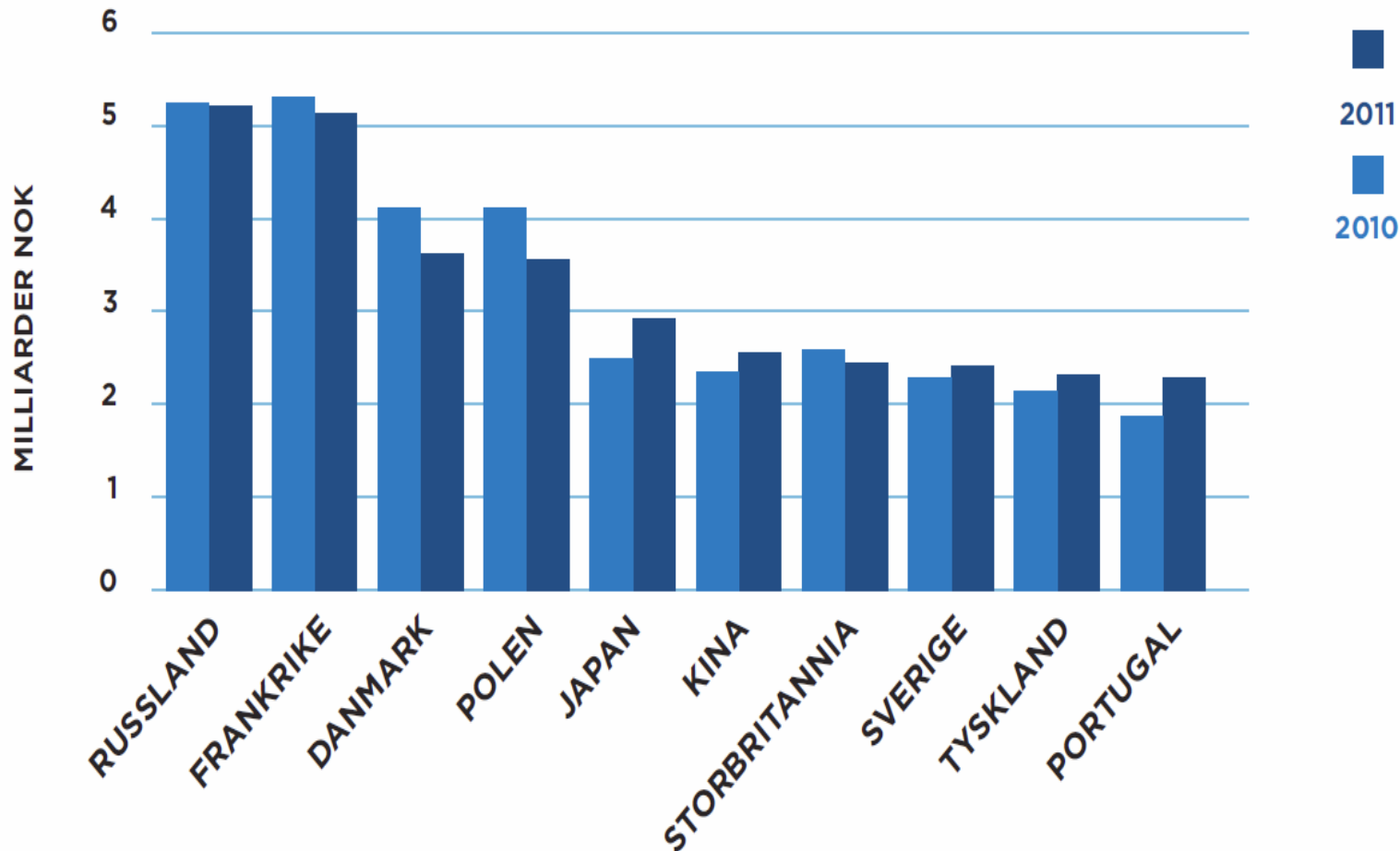
- Eksportstatistikken 2011
- Sentrale utfordringer i sjømatsektoren

# NORSK EKSPORT AV SJØMAT 1991 - 2011



**HAVBRUK** UTGJØR 58,5 % 31 MRD  
**FISKERI** UTGJØR 41,5 % 22 MRD

# NORSK EKSPORT AV SJØMAT 2011



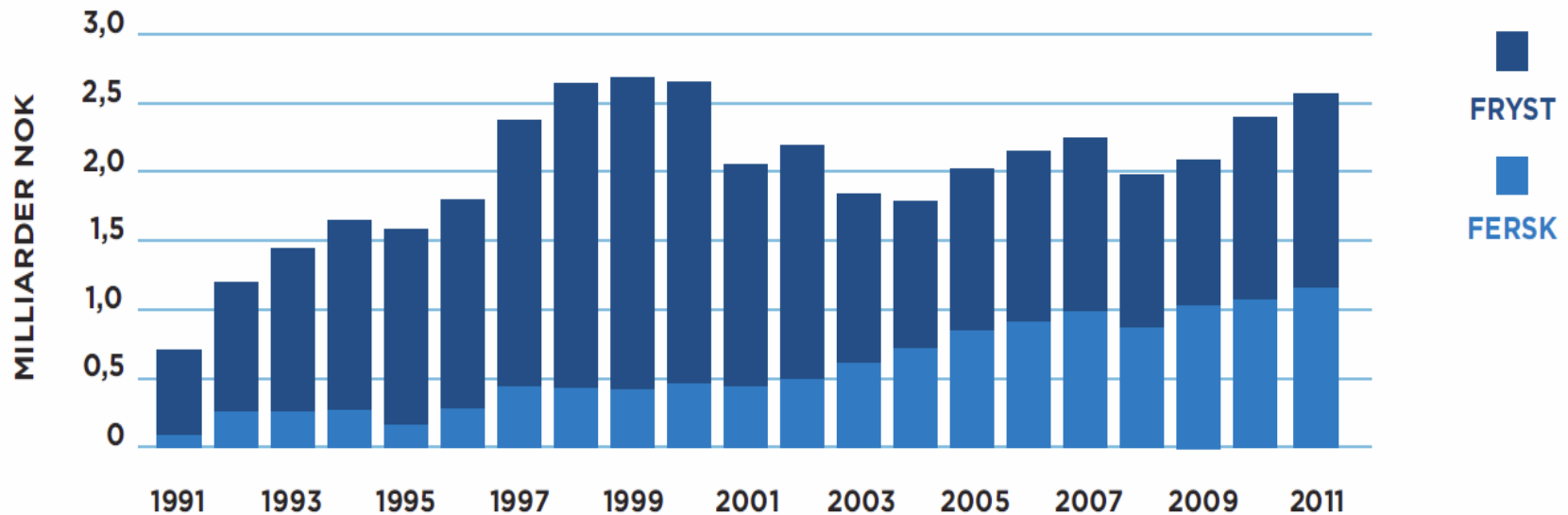
---

# NORSK EKSPORT AV SJØMAT 2011

---

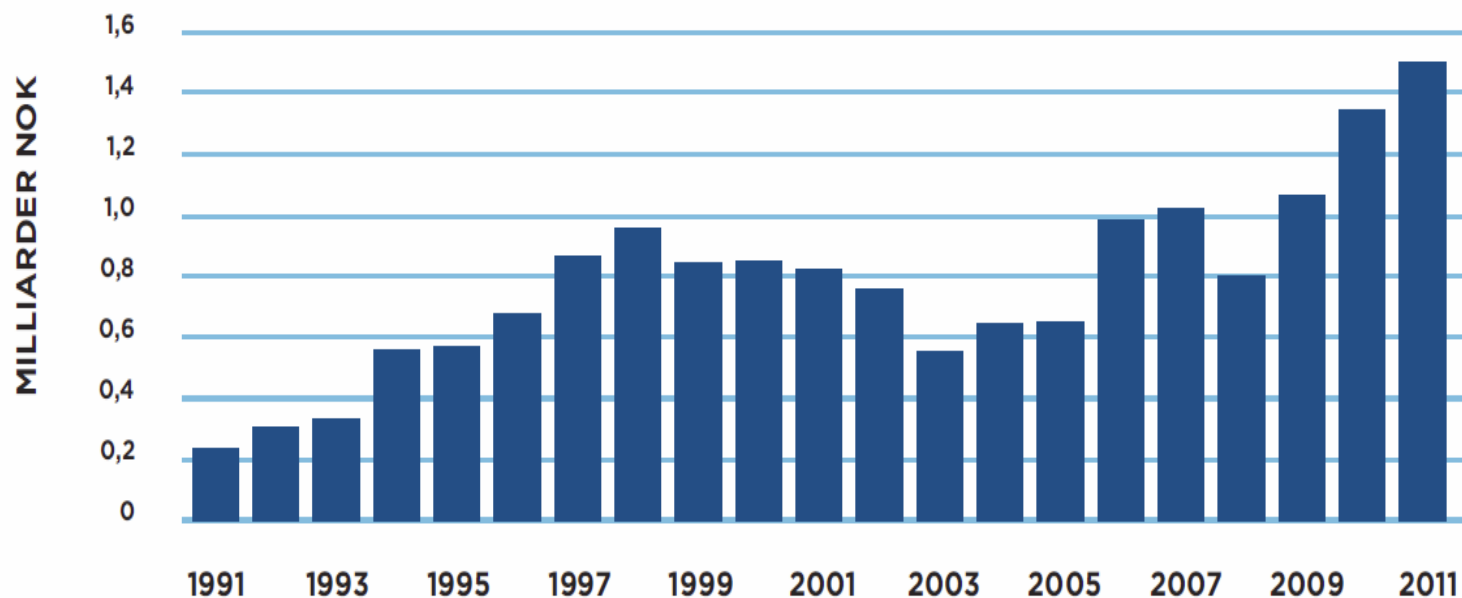
BRANSJE	VERDI 2011	ENDRING VS. 2010
LAKS/ØRRET	30,8 MRD	- 2,3 MRD (-7 %)
TORSKEFISK	11,4 MRD	+ 0,5 MRD (4,7 %)
PELAGISK	9,3 MRD	+ 1,1 MRD (14 %)
REKER/SKALLDYR	0,9 MRD	+ 0,1 MRD (12 %)

# EKSPORT AV FERSK OG FRYST TORSK FRA NORGE



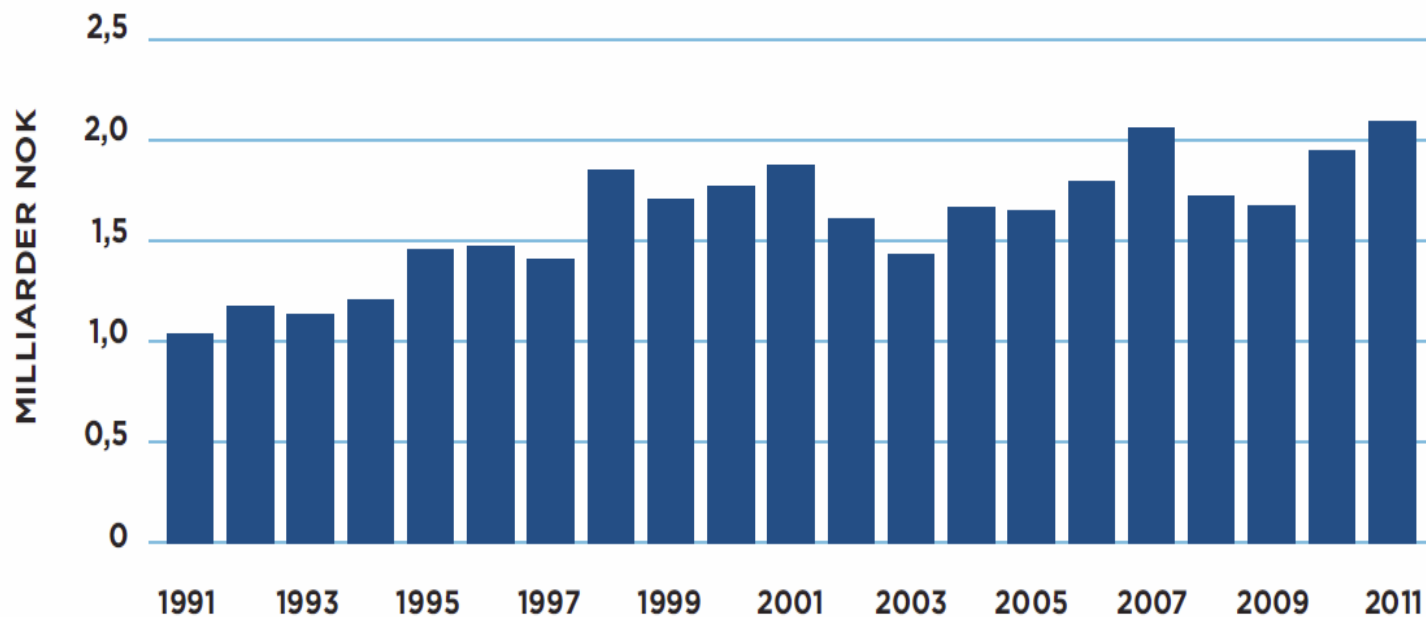
**VERDI: 2,6 MRD NOK + 364 MILL**

# EKSPORTREKORD FOR HYSE



**VERDI:** 1,5 MRD NOK + 206 MILL

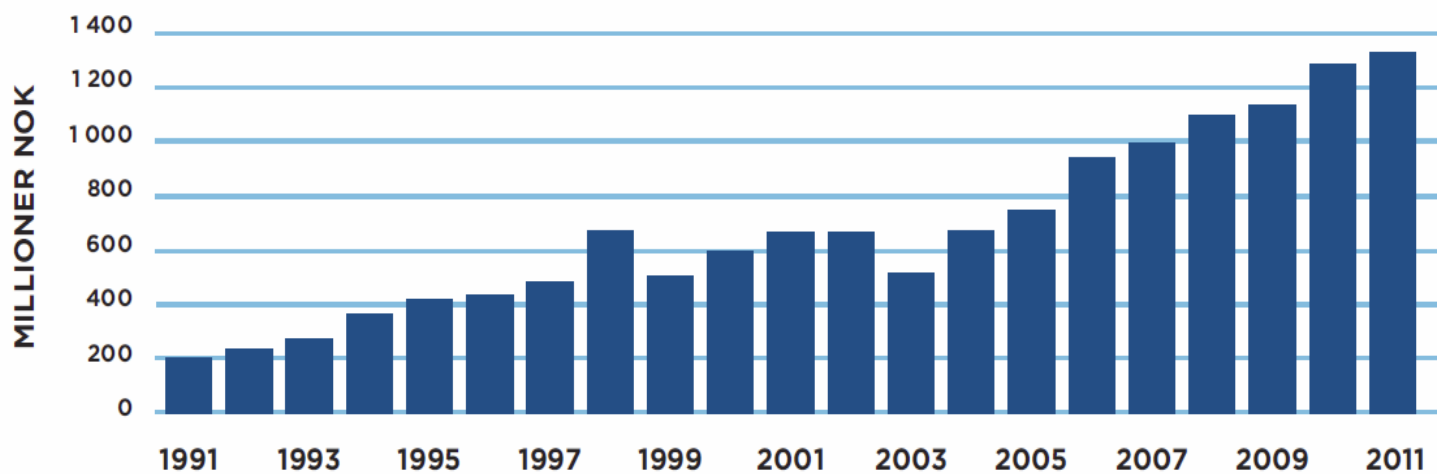
# EKSPORT AV KLIPPFISK TORSK



**VERDI: 2,1 MRD NOK + 135 MILL**

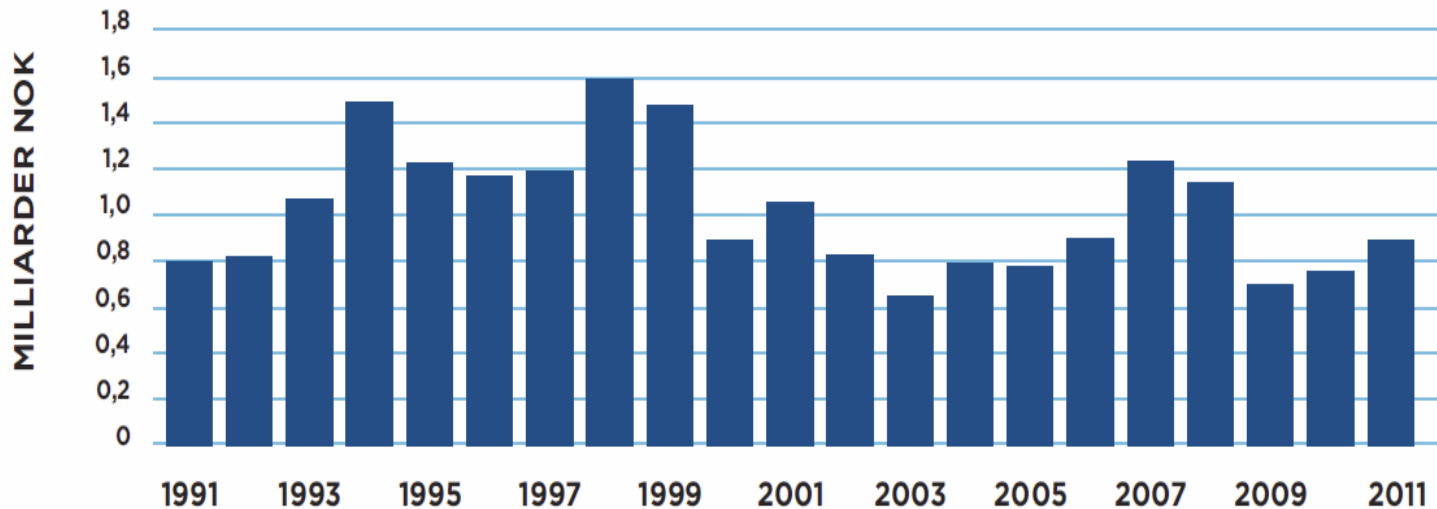


## EKSPORT AV KLIPPFISK SEI



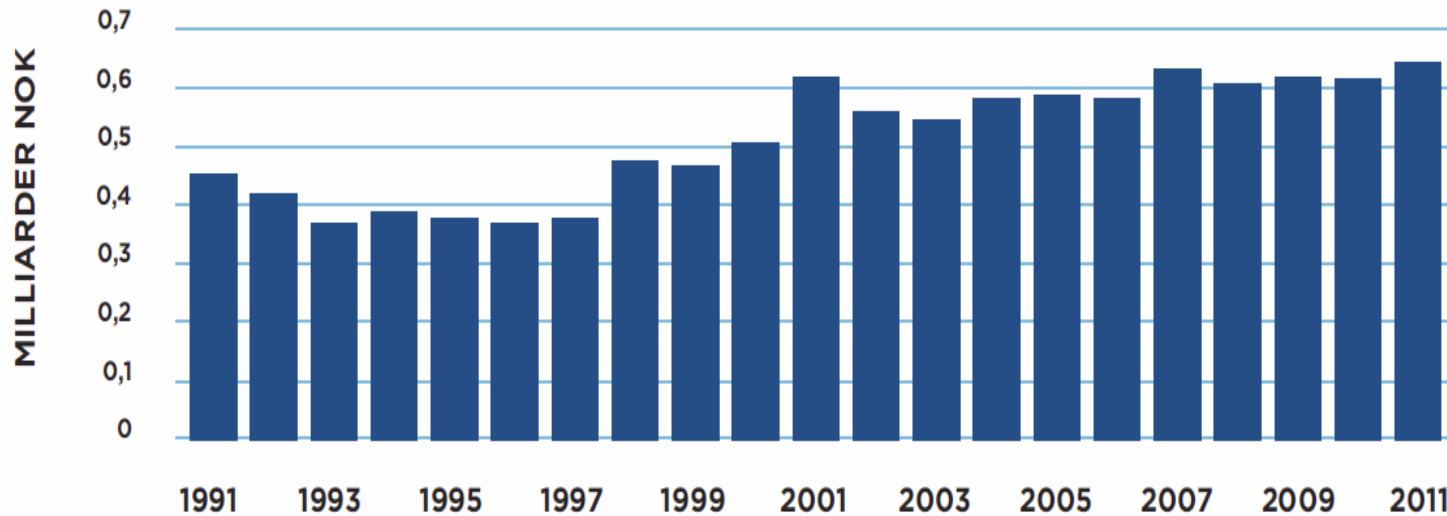
**VERDI:** 1,3 MRD NOK + 58 MILL

# EKSPORT AV SALTET TORSK



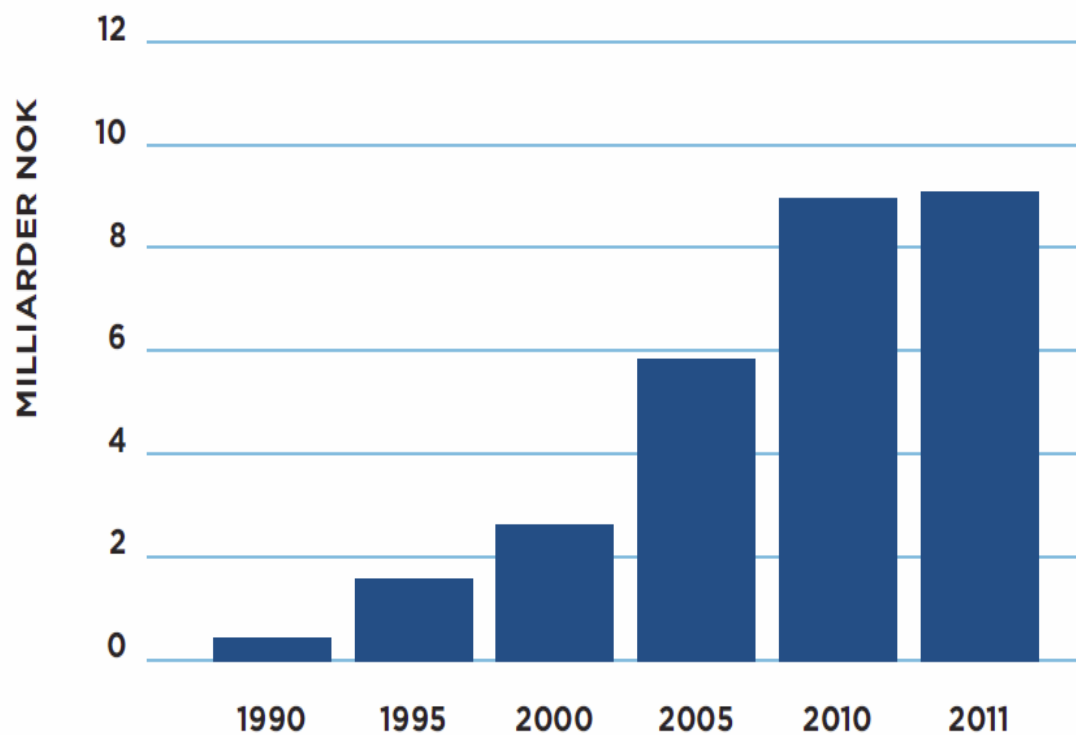
**VERDI:** 891 MILL NOK + 110 MILL

# EKSPORT AV HEL TØRRFISK FRA NORGE

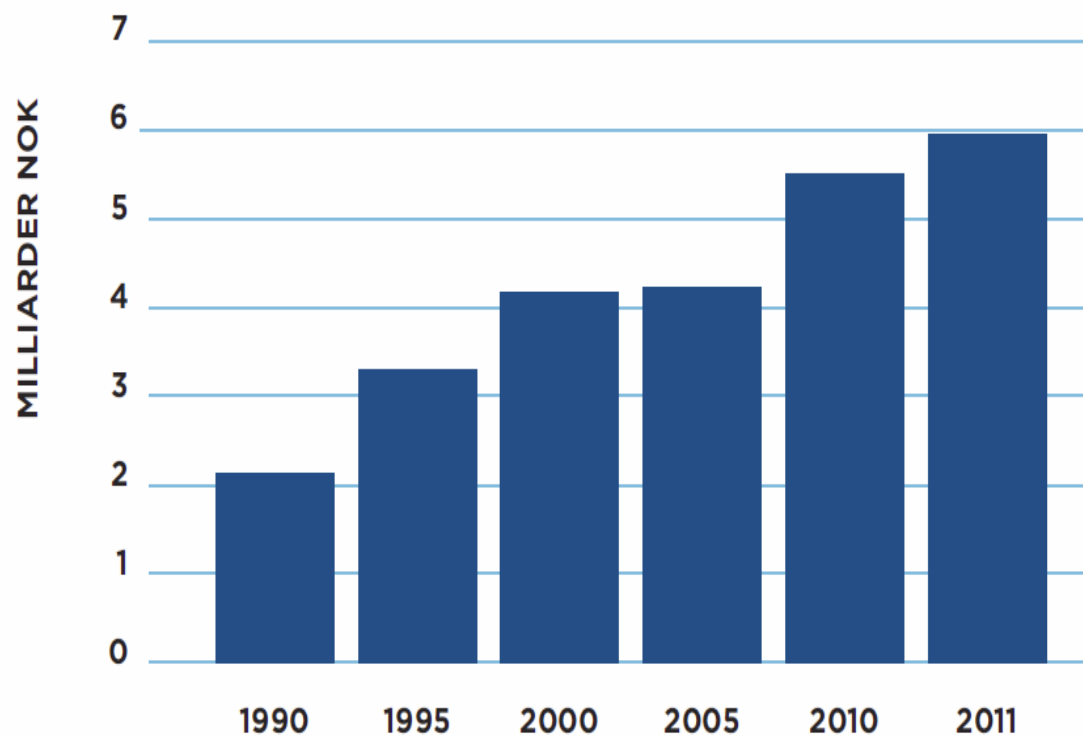


**VERDI:** 644 MILL NOK + 33 MILL

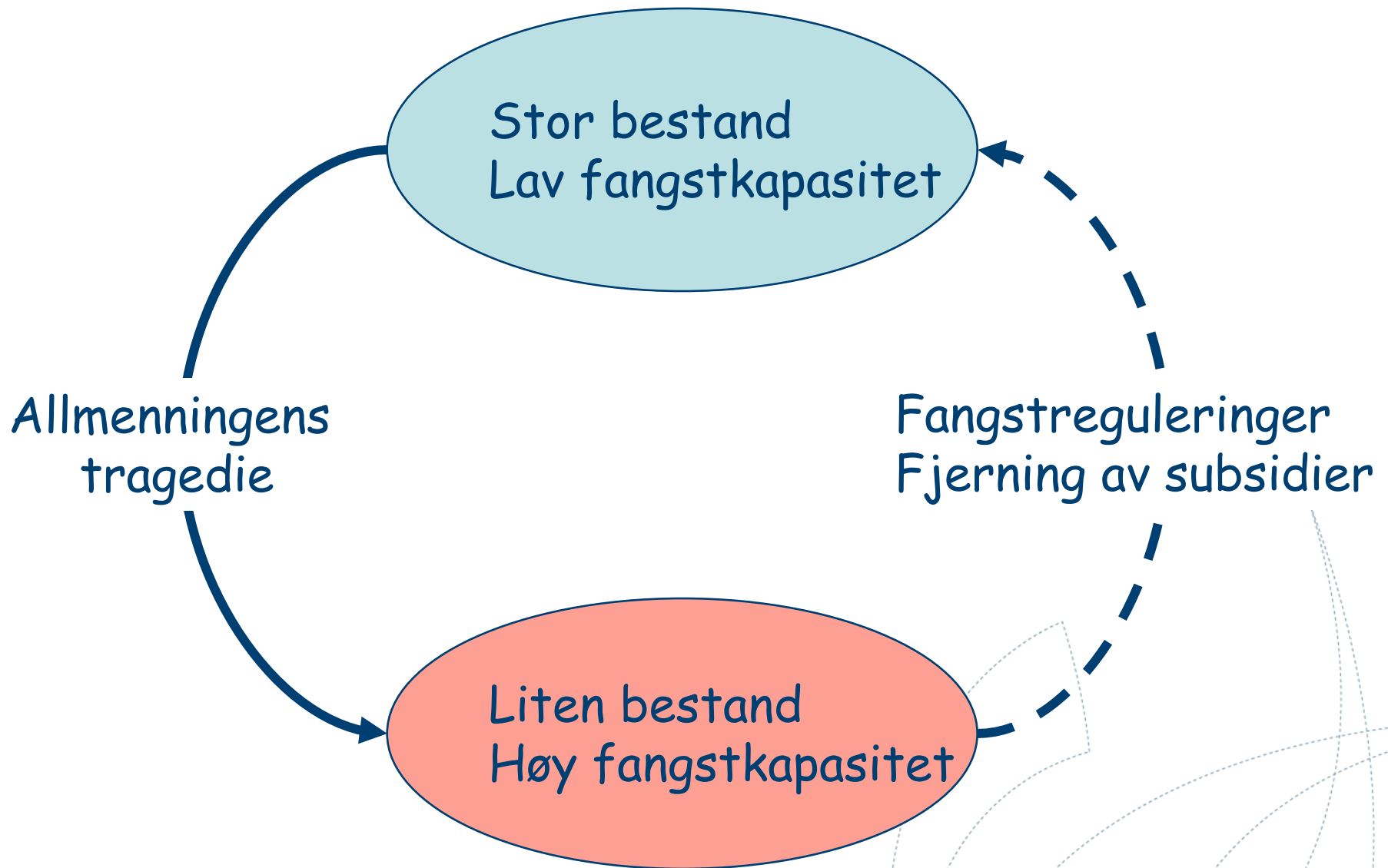
# NORSK EKSPORT AV SJØMAT TIL BRIC-LANDENE



# NORSK EKSPORT AV SJØMAT TIL PIGS-LANDENE

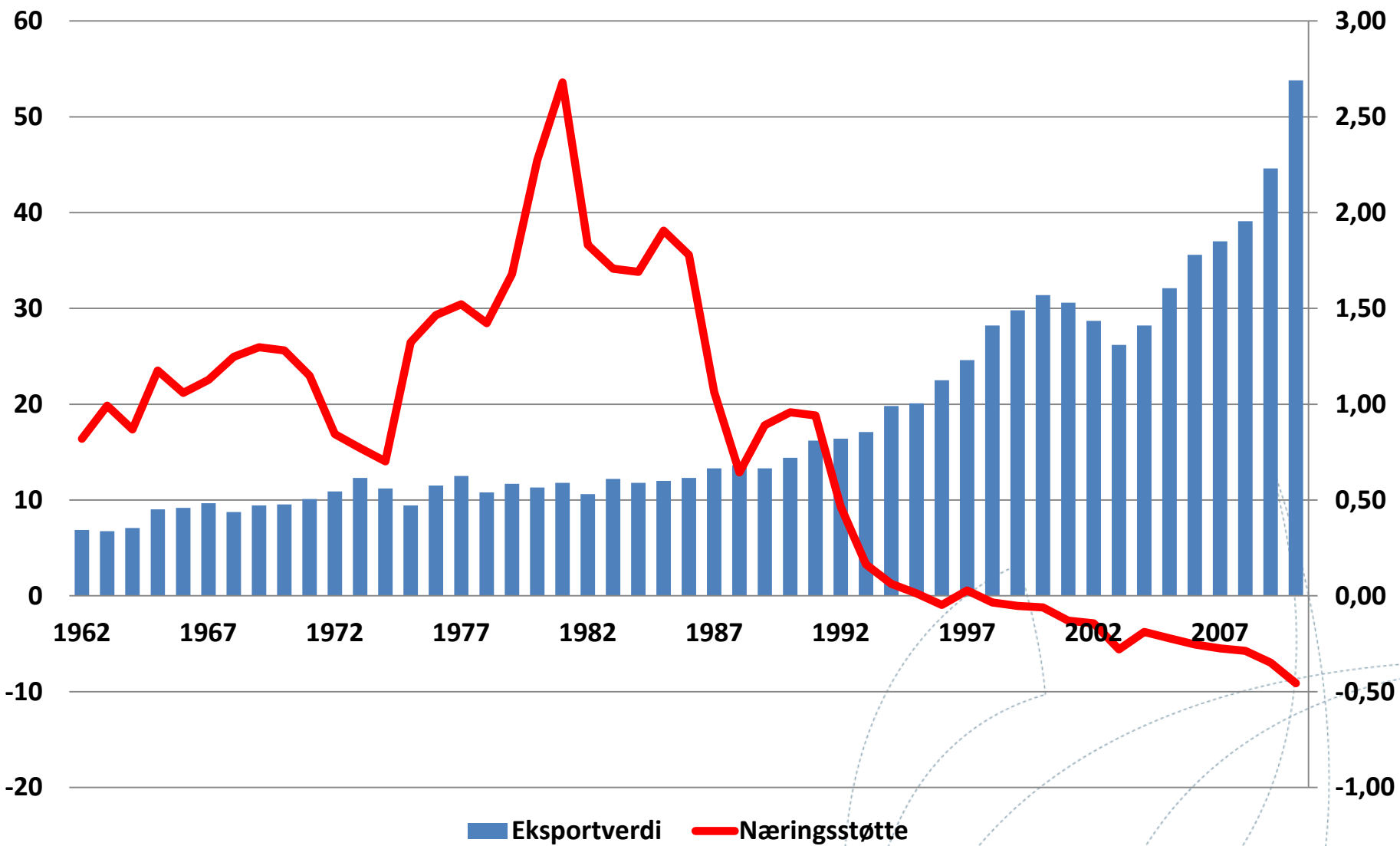


# Biologi og bærekraft



Eksporverdi

Støtte



Kilde: EFF og FHF



# Hvordan går det med villfangsten?

	2006	2007	2008	2009	2010	2011	2012	Potensial
Torsk	212 700	192 500	195 413	233 000	271 000	319 000	340 000	560 000
Hyse	63 500	73 250	74 500	93 050	116 000	148 000	153 000	162 500
Sei	175 000	175 500	225 350	225 350	204 000	200 000	142 000	300 000
Lodde	0	0	0	233 000	245 000	275 000	221 000	1 740 000
NVG-Sild	564 200	780 800	925 980	1 002 000	894 000	602 800	508 000	1 160 000
Sum	1 015 400	1 222 050	1 421 243	1 786 400	1 730 000	1 544 800	1 364 000	3 922 500

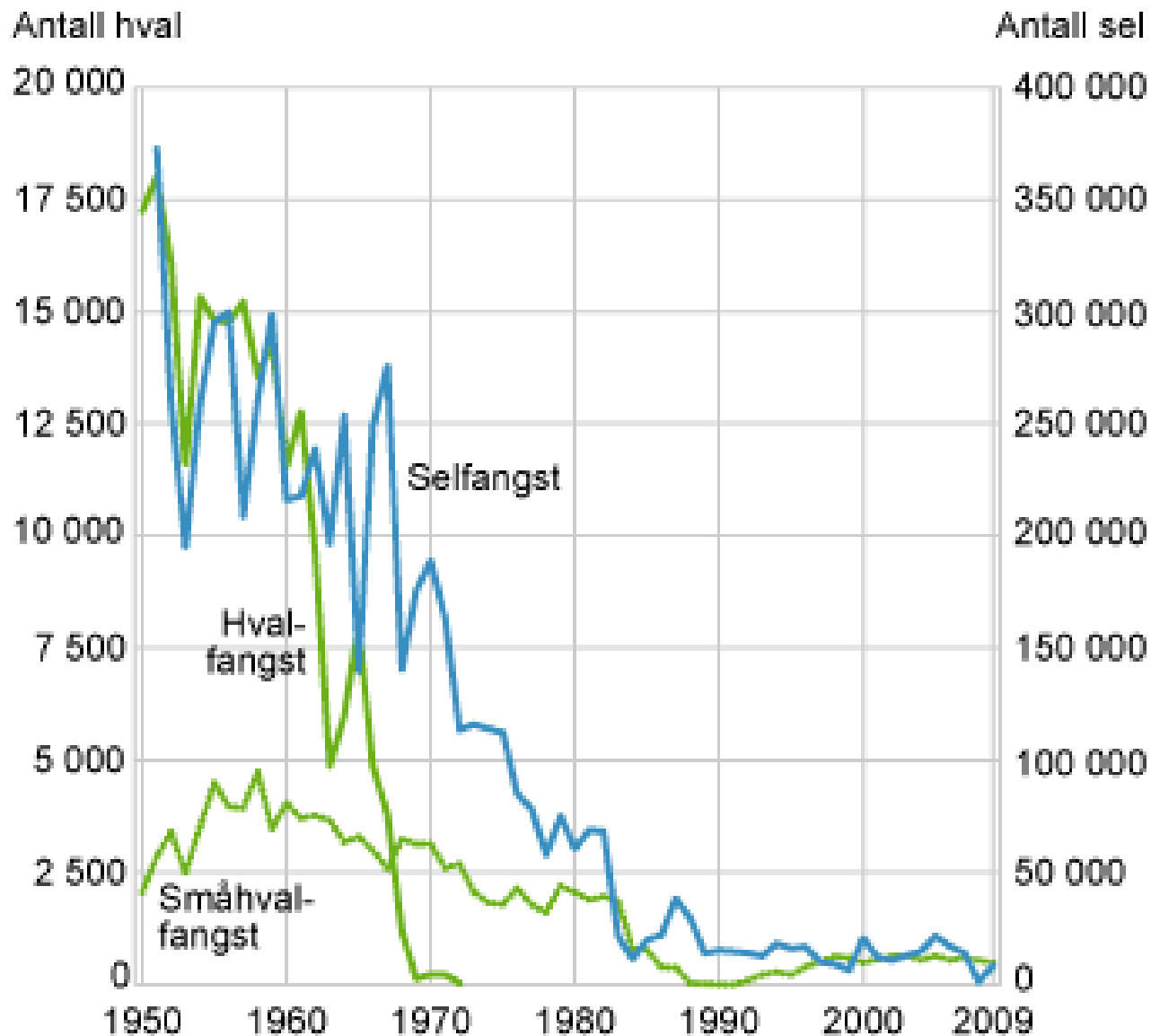
Hvordan kan vi nå maksimalt langtidsutbytte?

Hvilke arter skal prioriteres?

Hvordan skal vi høste dem?



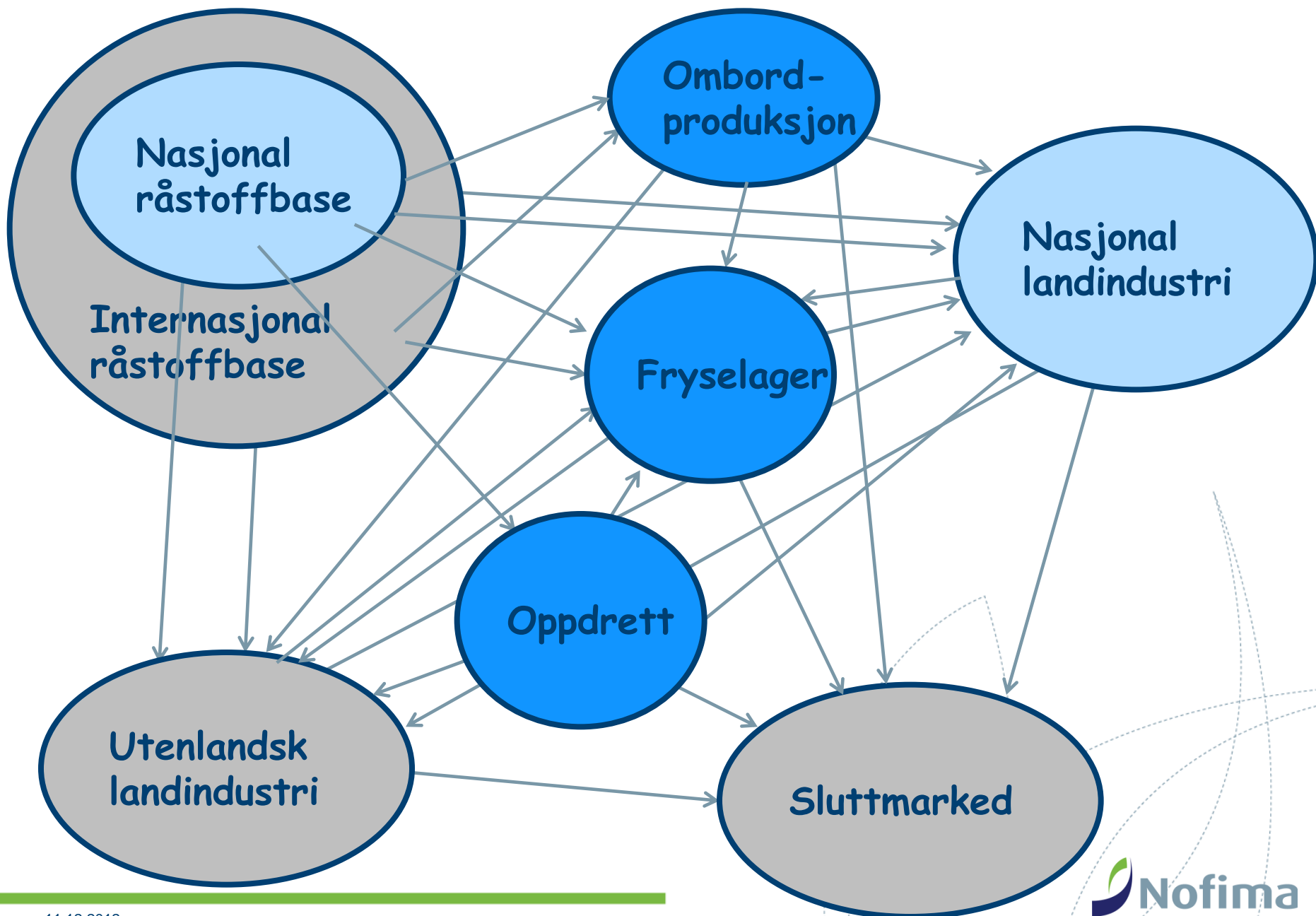
# Sel og hvalfangst. 1950-2009



# Magic pelagic - NVG-sild

- Ressursforvaltning:
  - Fra 88 tusen tonn 1992 til 1 mill. tonn i 2009
  - Nært bærekraftig maksimalt uttak
  - Eksportverdi i 2009: 4 milliarder kr
- Konseptutfordringen:
  - Høsting av vill ressurs
- Konkurransutfordringen:
  - 312 tusen tonn landet i januar 2010
  - Fra 60% konsum i 1998 til nesten 100% etter 2001
  - Kr 5,22 pr kg
  - Både flåte og landindustri tjener penger
- Miljøutfordringen:
  - CO<sub>2</sub>-e/kg: 0.5 - noen bedre?

# Globale vare- og kapitalstrømmer i endring



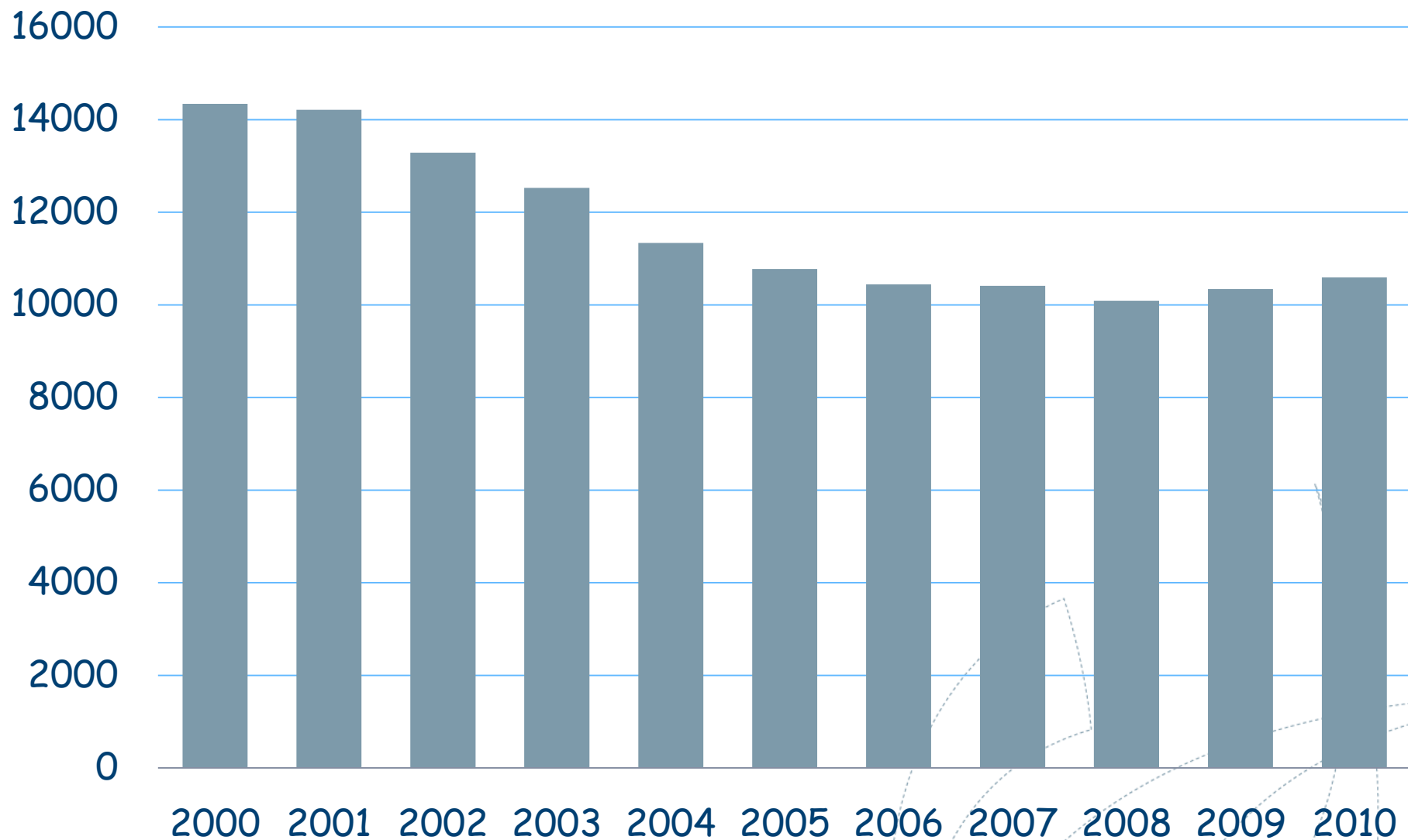
# Den globale verdikjede

- Råvarer kjøpes globalt
- Produksjonsanleggene i ulike ledd av verdikjeden legges der produksjonskostnadene er lavest
- Drivkrefter; Endringer i handelspolitikk og teknologi

# Lokale fortrinn i en global økonomi

- Lokale fortrinn i form av reint hav, verdifulle bestander og produktive oppdrettslokaliteter
- God kompetanse til å forvalte, høste og dyrke disse ressursene
- Produserer store volum næringsrik sjømat effektivt med lave klimagassutslipp, uten subsidier, med lite sukker og uten åreforkalkende fett til et voksende globalt matvaremarked

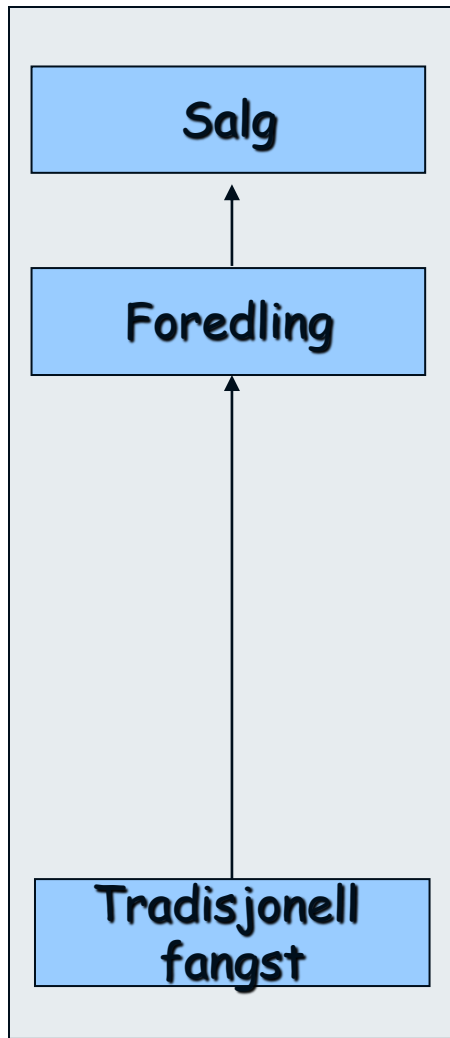
## Sysselsatte i landbasert industri



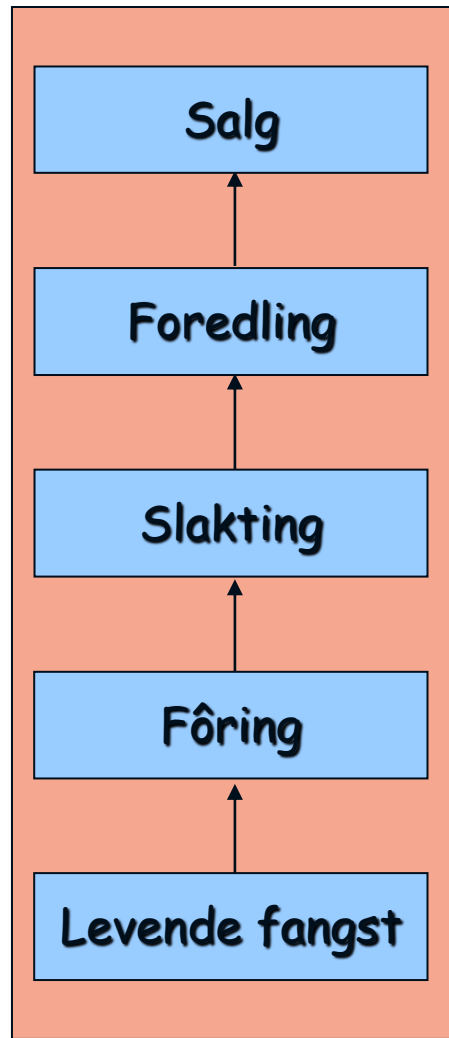
# Miljøutfordringen

- En voksen torsk svømmer omlag 1000 nautiske mil hvert år for å gyte
- Gjennom et anlegg med 3000 tonn laks strømmer det 3 millioner liter sjøvann pr minutt
- Hvordan forvalte kjerneressursene bærekraftig - reint hav, produktive ville bestander og oppdrettslokaliteter?

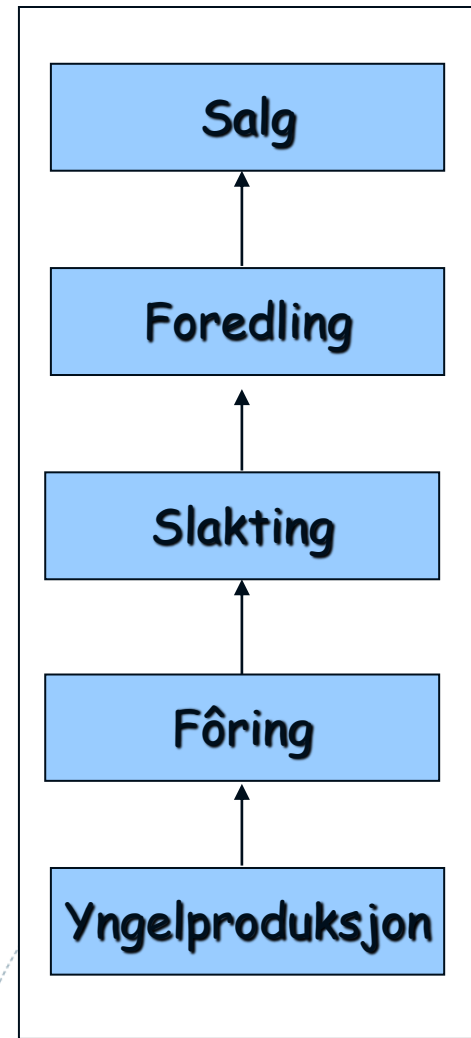
# Konseptutfordringen



Villfangst



Fangstbasert akvakultur



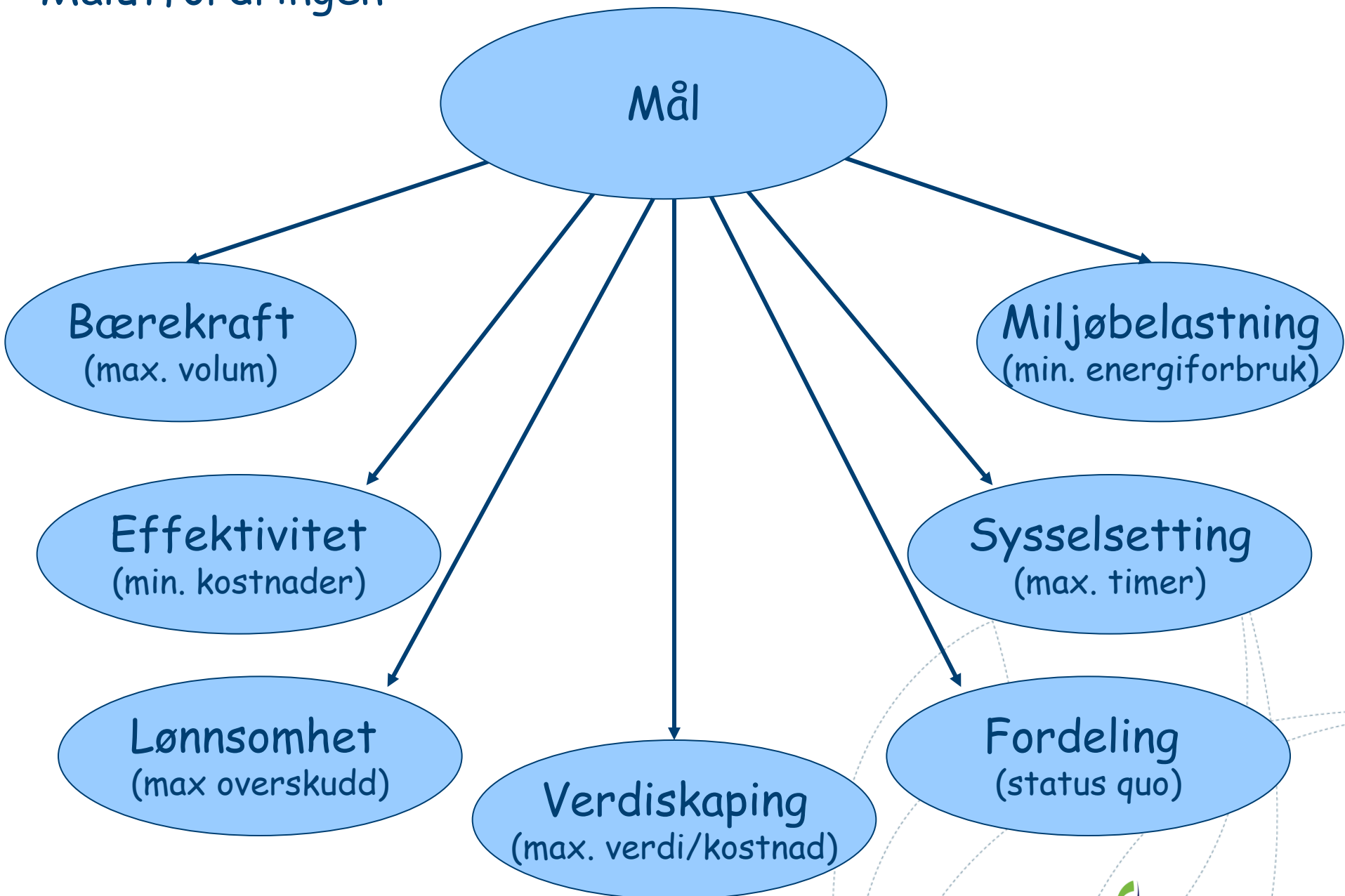
Oppdrett

Hvilken art hører hjemme - hvor og når?





# Måltfordringen





Takk for oppmerksomheten!