



Minstepriser i torskefiskeriene

Implikasjoner for markedet – priser og mengde

Styringsgruppemøte «Torskeprogrammet»

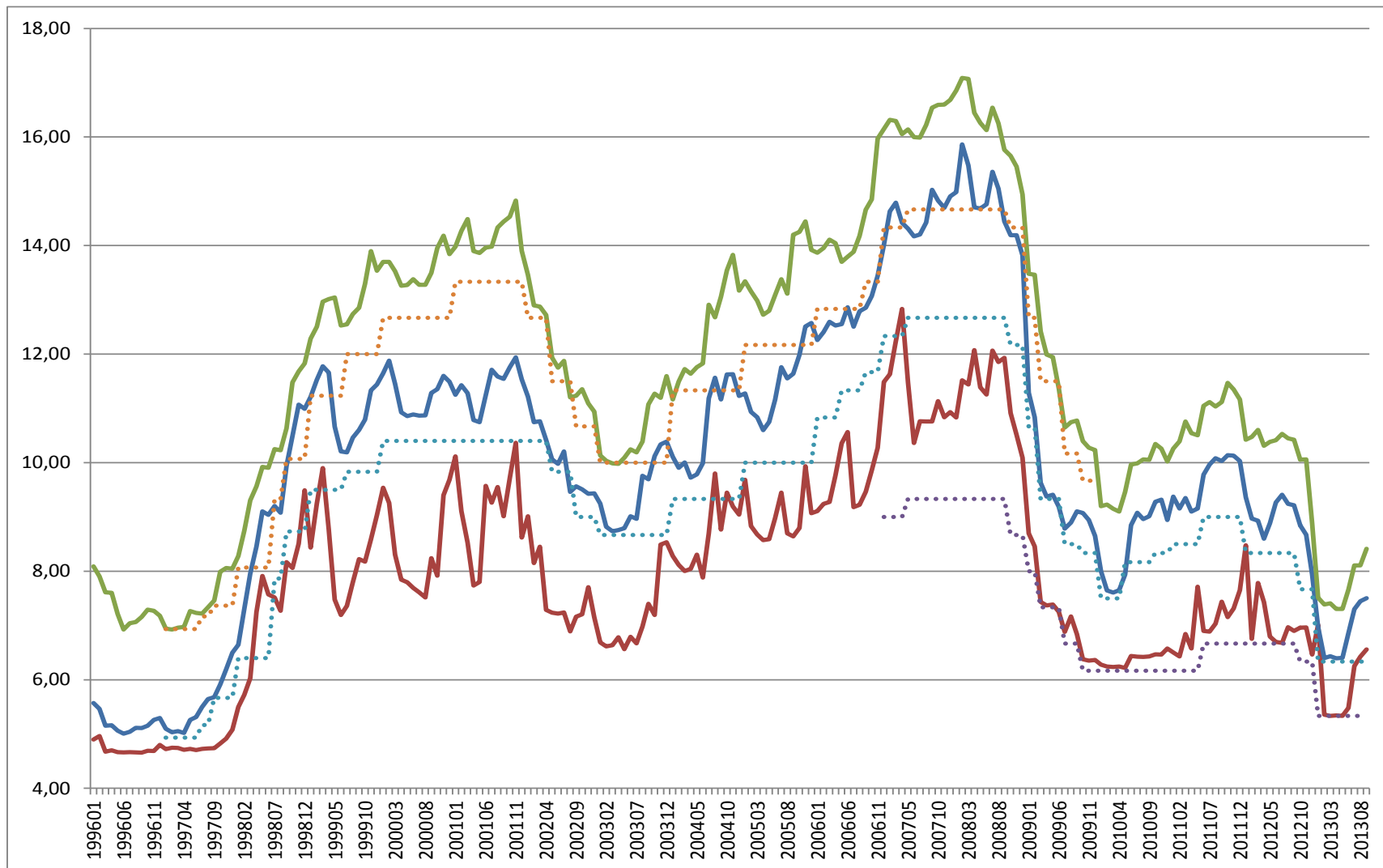
10. jan 2015

Ø. Hermansen (Nofima), S. Tyholdt (HHT)

Problemstilling

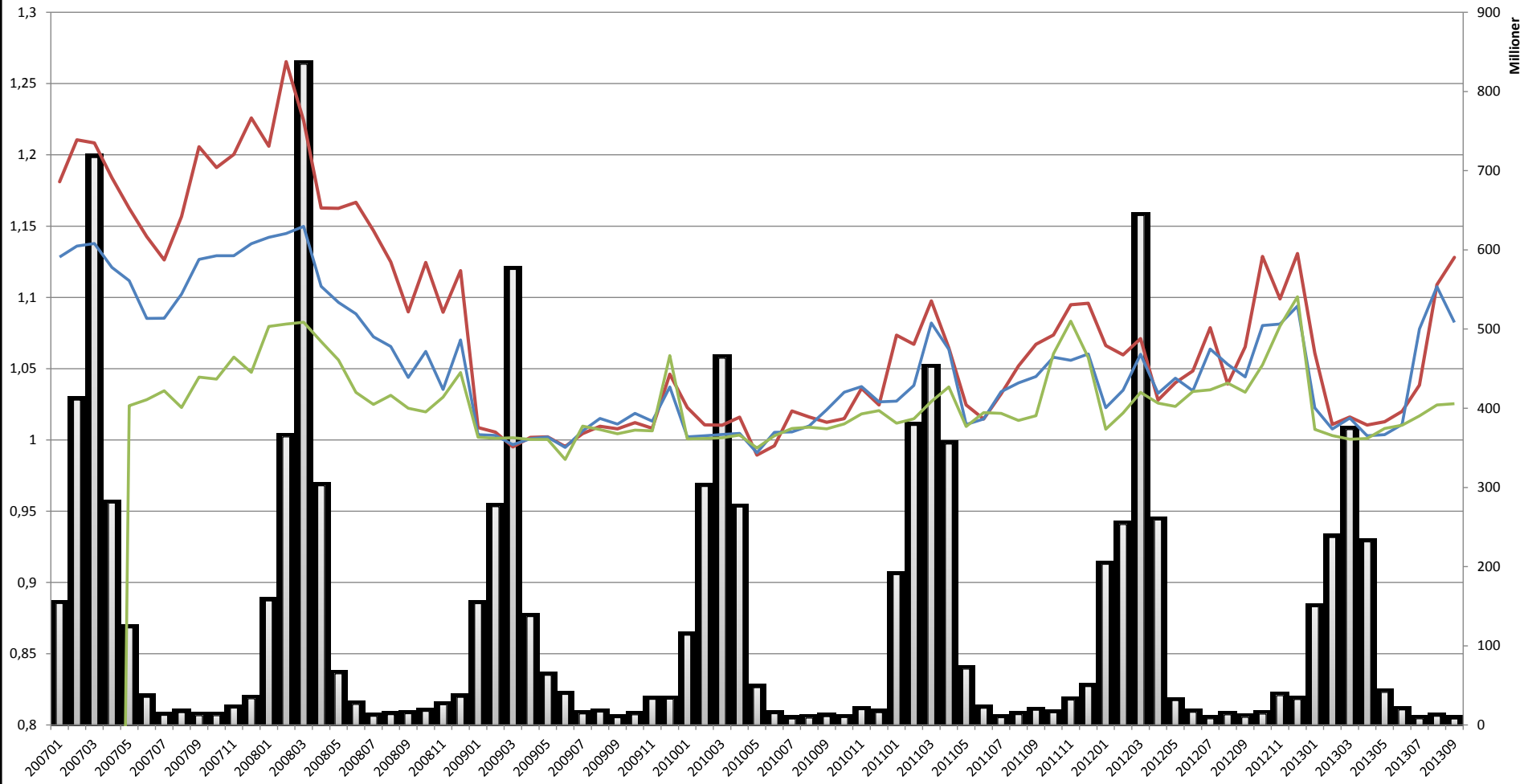
- Minsteprissystemet kan gi
 - Potensial for omsetningsvansker
 - Motvirker incentiver til kvalitet
 - Økt incentiv for juks
 - Suboptimal sesongprofil?
- I hvilken grad er minsteprisene i konflikt med markedspris?
- Hvilken betydning har dette for sesongprofilen i fisket?
- Avgrensninger
 - Norges Råfisklag
 - Torsk
 - Perioden 1996-2013
- Usikkerhet
 - Samfengtprising
 - Juks

Utvikling priser 1996-2013

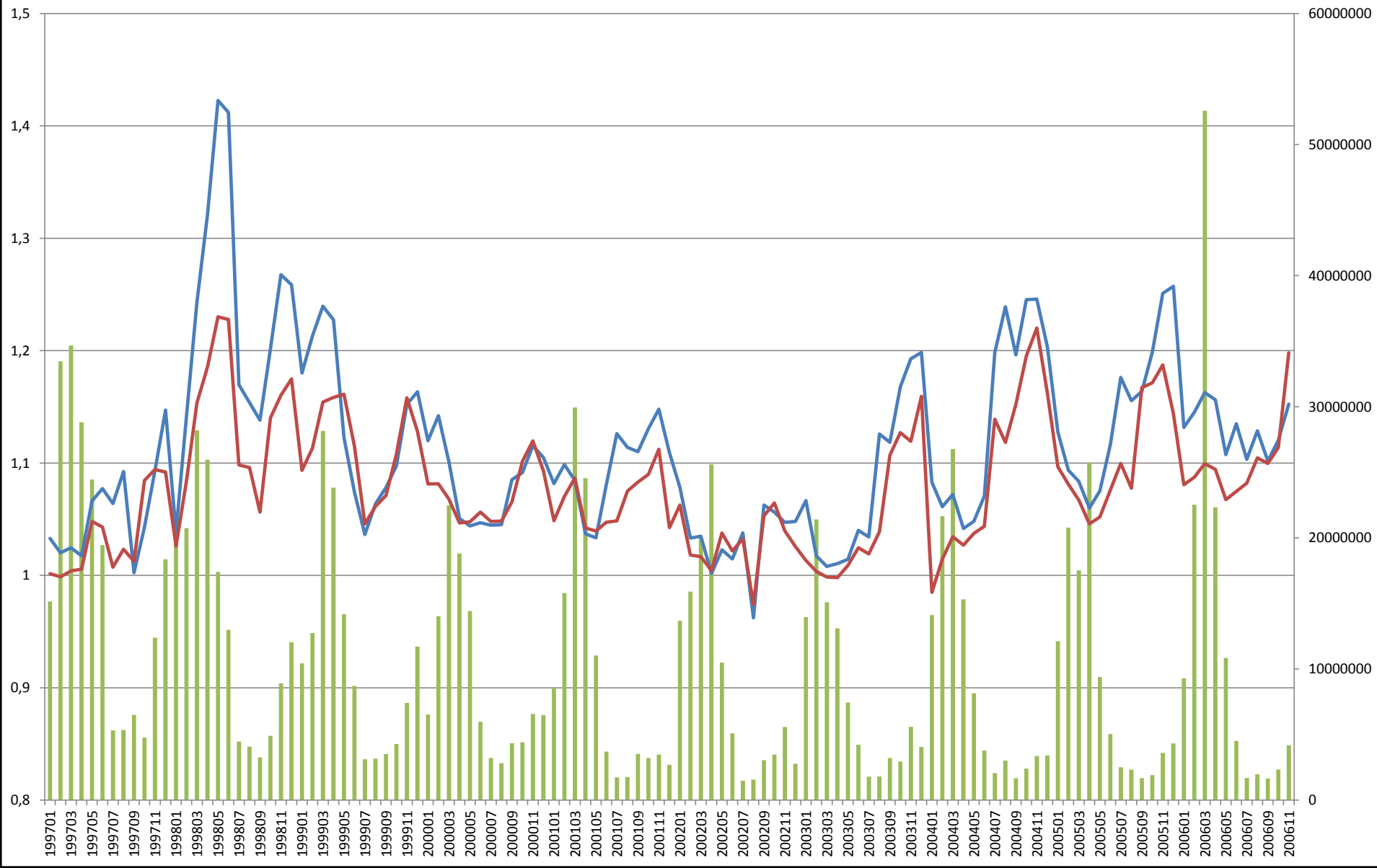


«Relativ pris» fersk torsk – eks trål

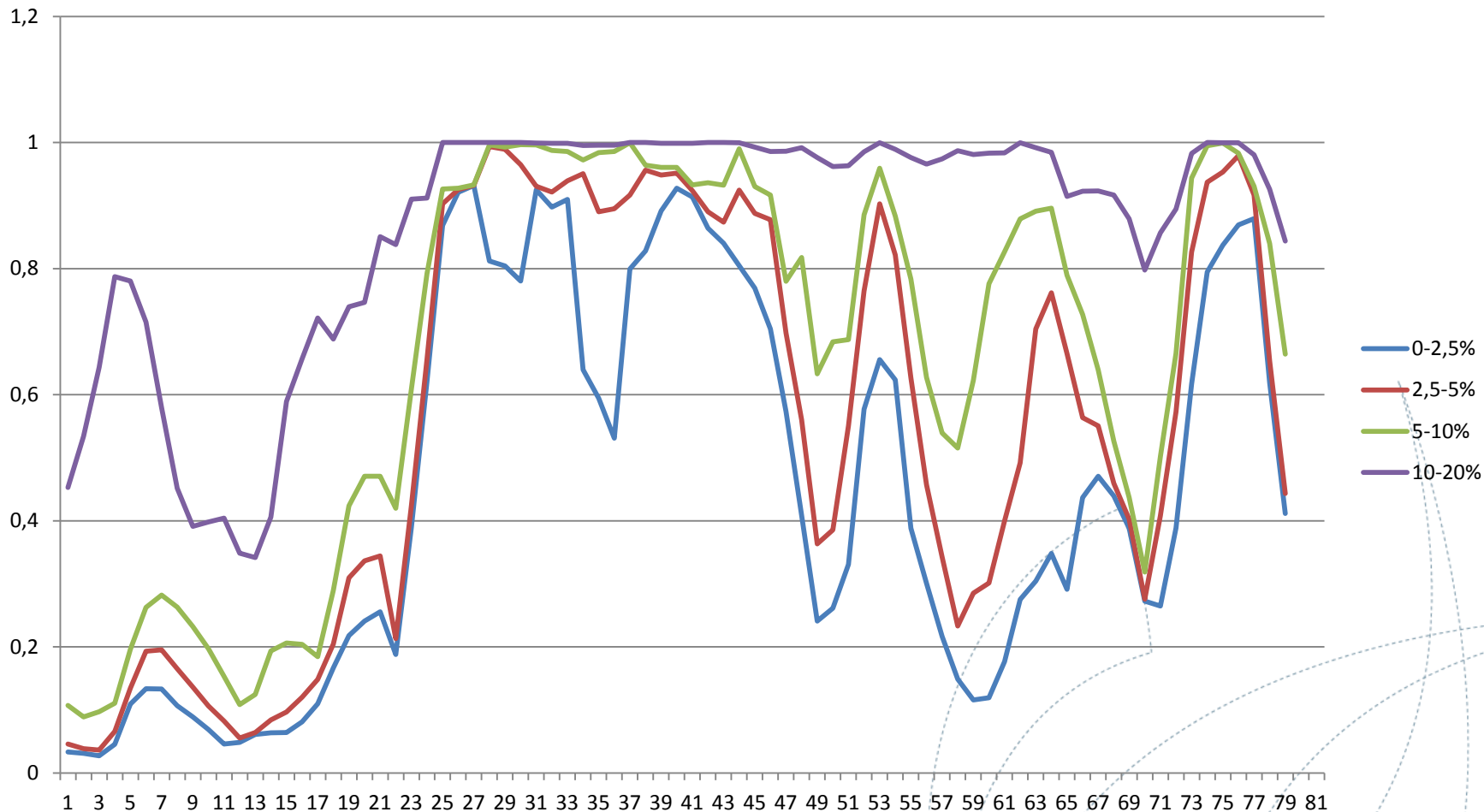
Sum verdi 1-2,5 kg 2,5+ kg > 5 / 6 / 6,5 kg



Relativ pris 1997-2006

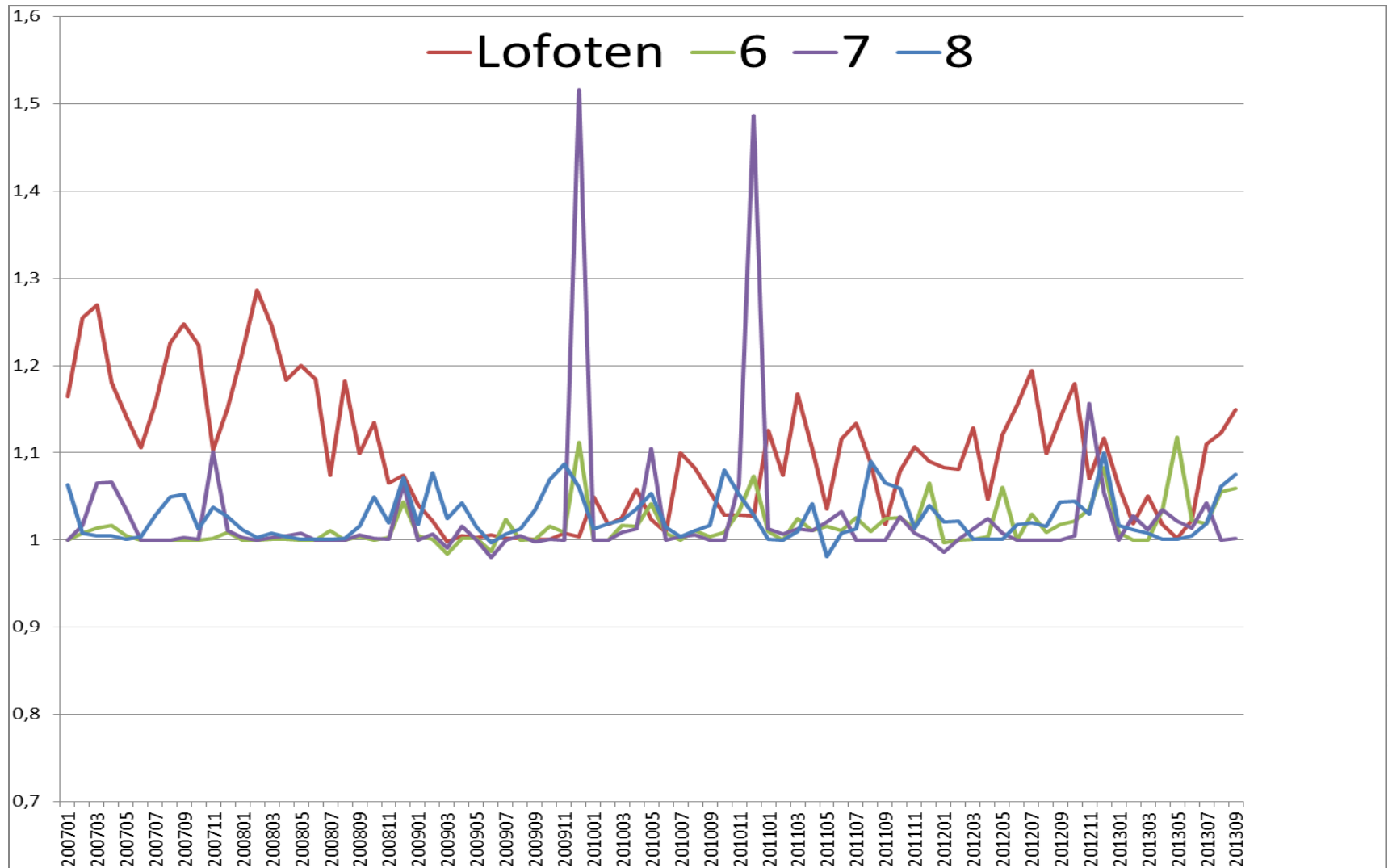


Andel mengde til minstepris



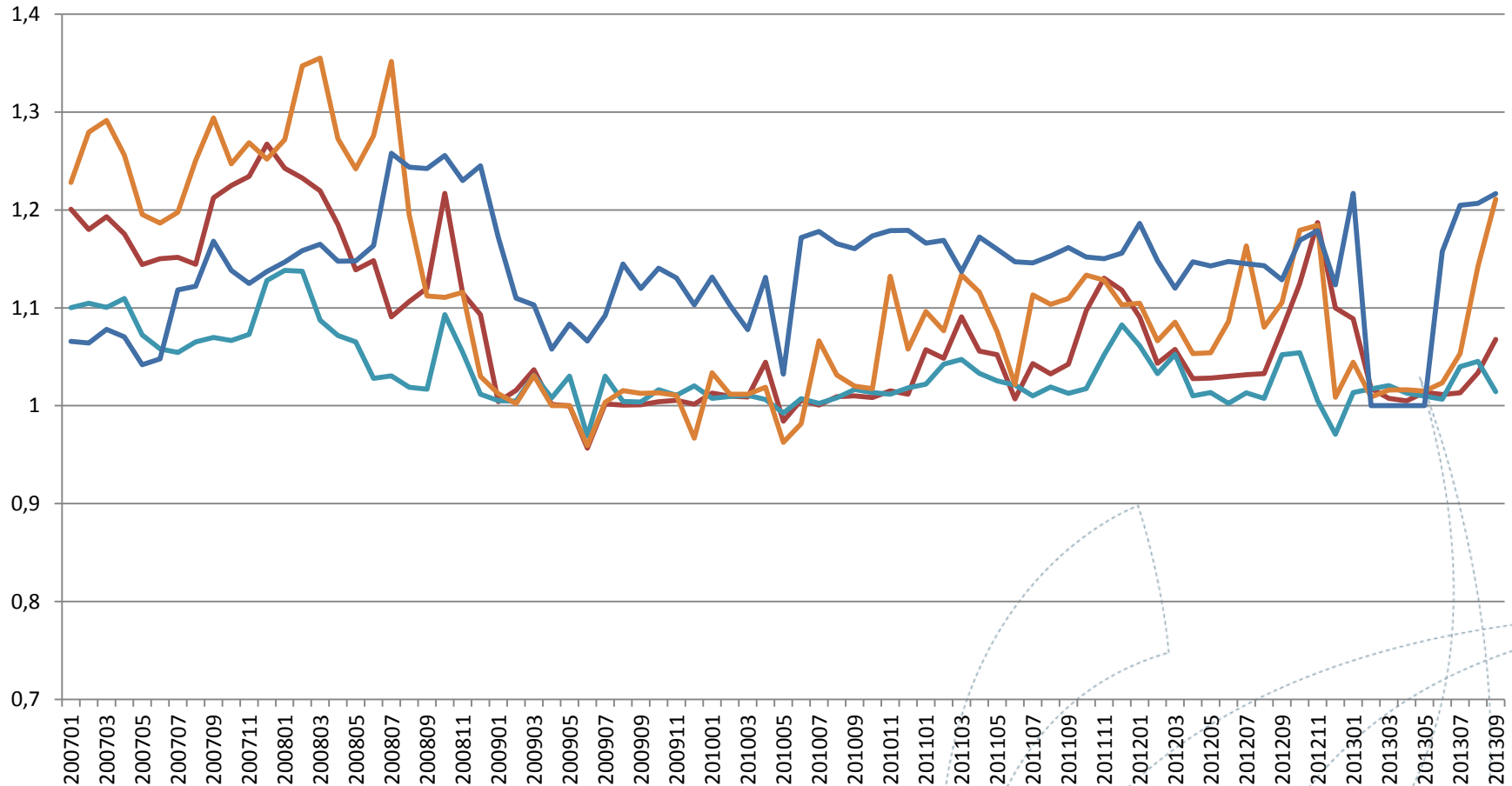
Forskjeller mellom soner I

- Plukket ut mellomstørrelsen 1-2,5 kg

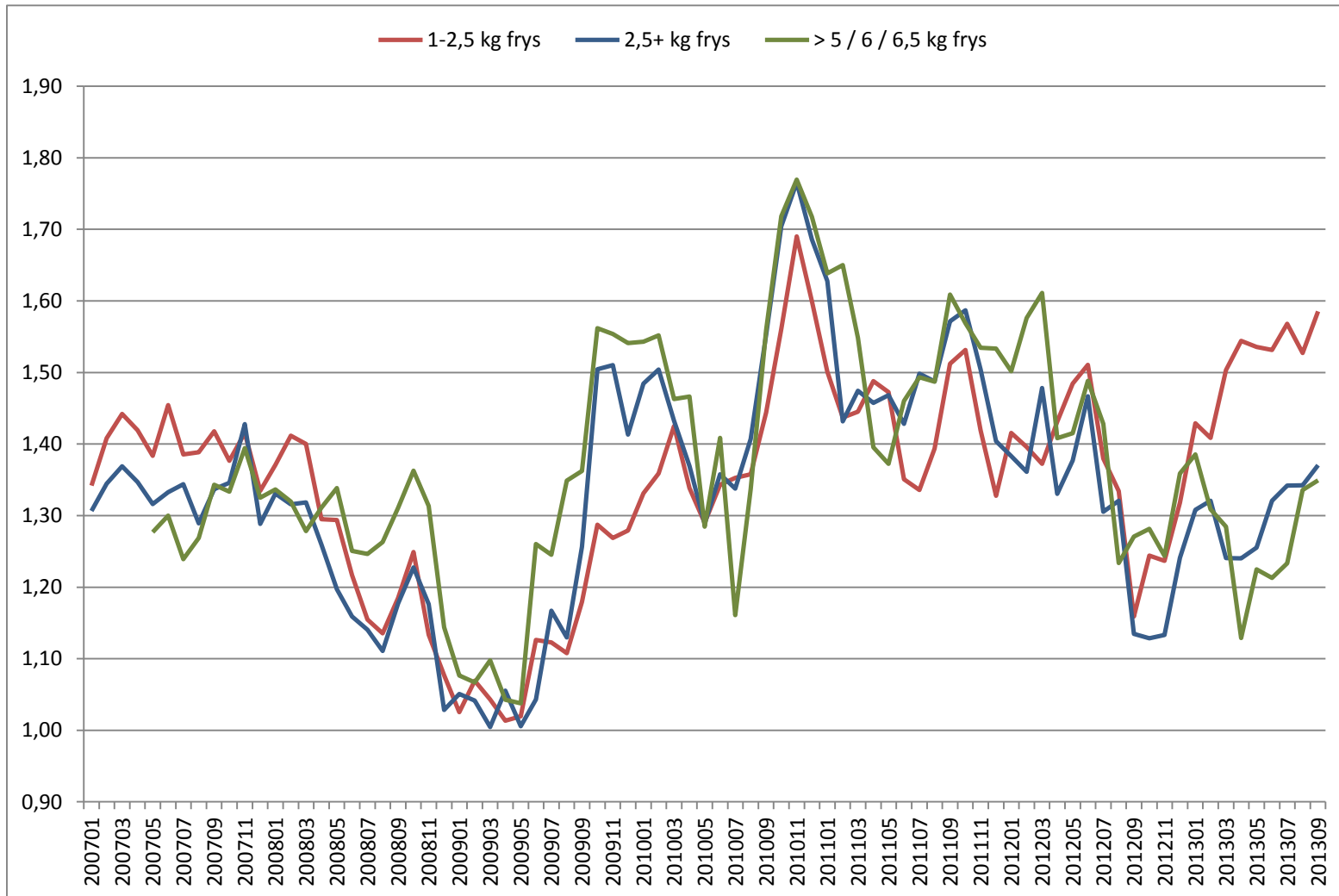


Forskjeller mellom redskap (1-2,5 kg)

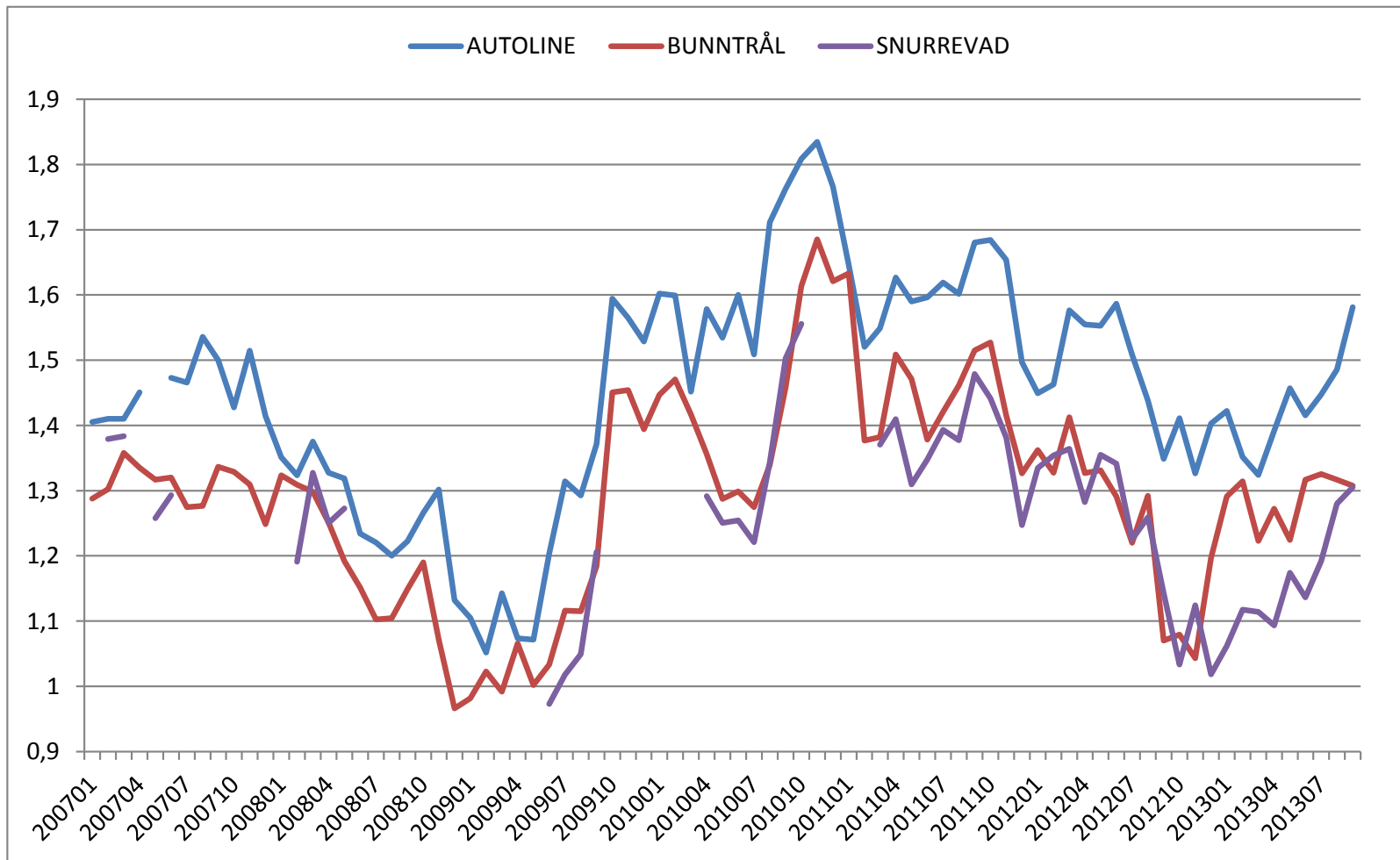
— Line — Snvad — Garn — Trål



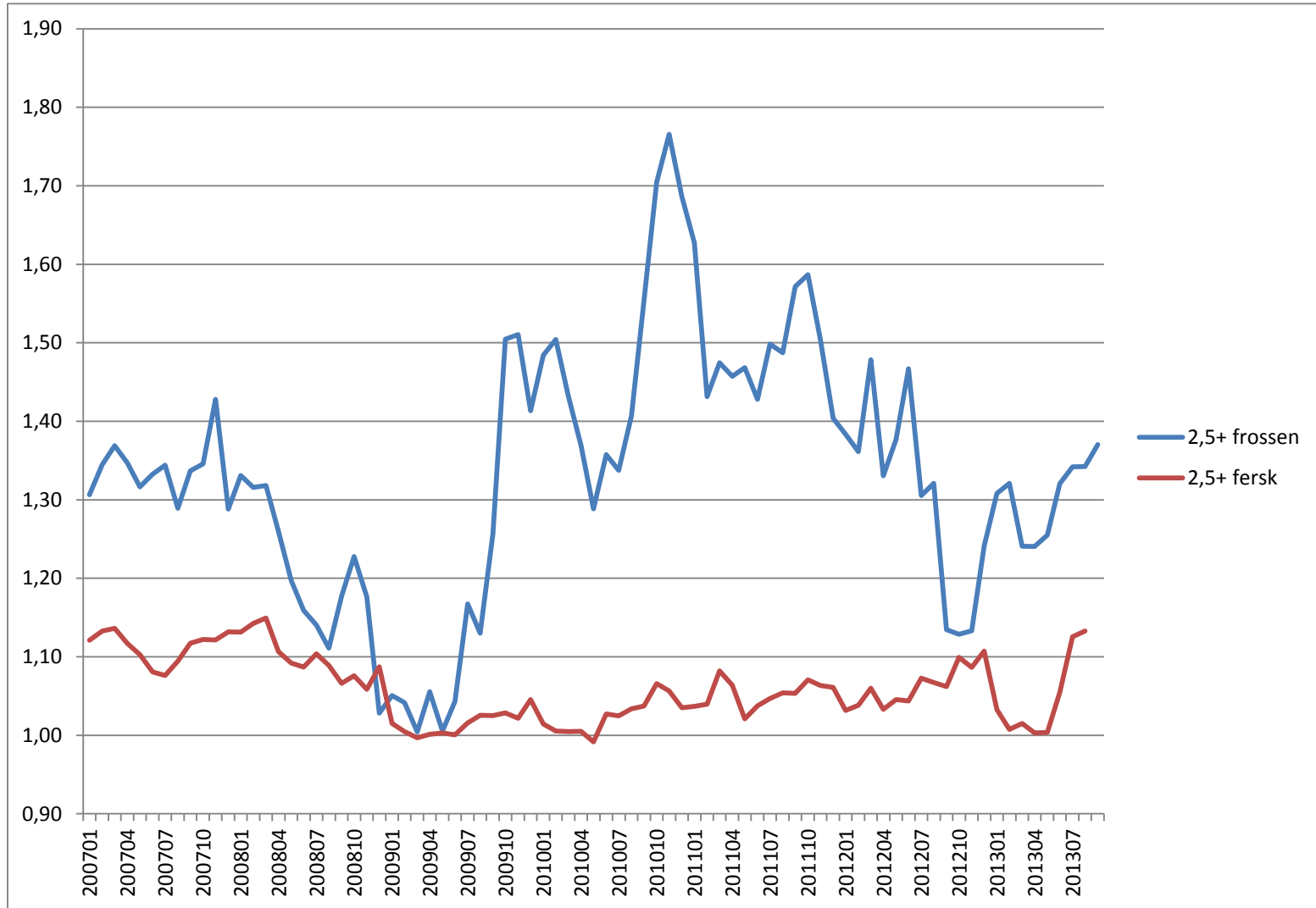
Fryst torsk



Fryst per redskap



Sammenligning fryst og fersk

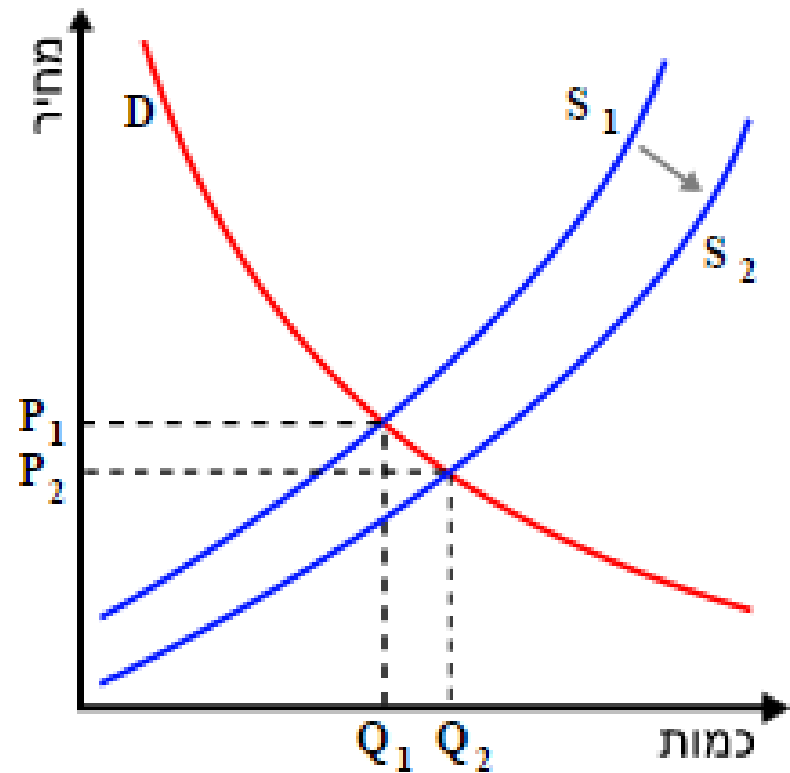


Oppsummering

- I hovedsak er prisene noe høyere enn minstepris
 - I perioder og for størrelser nær minsteprisen
 - De lærde strides
- I perioder problem – stor andel minstepris
 - 1997, 2002 – 2004, 2009 – 2010, 2013
- Vesentlig høyere margin for trål og fryst torsk
 - Markedsmakt som utnyttes av kjøpere for fersk?
- Enkelte regioner større problem
 - Spesielt sør for Lofoten

Modellering

- Pågående arbeid
 - Økonometrisk modell
 - System av to ligninger
 - $M_t =$ Funksjon av p , måned
 - $M_e =$ Funksjon av p , substitutt
- Estimerte priselastisiteter
- Modell av markedet uten minstepriser
 - Priseffekt
 - Mengdeeffekt



Eksempel resultater

- Egenpriselasiteter om lag 2
 - Prisøkning på 1 % gir 2% redusert mengde

	Coef.	Std. Err.	t	P> t	[95% Conf. Interval]	
1fersk						
lprisfe	-2.08057	.4345094	-4.79	0.000	-2.935309	-1.225831
lprish	1.407578	.2717179	5.18	0.000	.8730722	1.942084
_Imned_2	.6795547	.1967003	3.45	0.001	.2926186	1.066491
_Imned_3	1.323763	.1993812	6.64	0.000	.9315531	1.715973
_Imned_4	.7268843	.2010943	3.61	0.000	.3313047	1.122464
_Imned_5	-.2867978	.2033953	-1.41	0.159	-.6869039	.1133083
_Imned_6	-1.042251	.1991818	-5.23	0.000	-1.434069	-.6504337
_Imned_7	-1.696693	.2005759	-8.46	0.000	-2.091253	-1.302133
_Imned_8	-1.588771	.2037278	-7.80	0.000	-1.989531	-1.188011
_Imned_9	-1.604773	.1998606	-8.03	0.000	-1.997926	-1.211162
_Imned_10	-1.533784	.1994354	-7.69	0.000	-1.9261	-1.141468
_Imned_11	-1.02845	.1987174	-5.18	0.000	-1.419354	-.6375457
_Imned_12	-1.06835	.1983916	-5.39	0.000	-1.458613	-.6780867
_cons	19.02223	.7706057	24.68	0.000	17.50634	20.53811
21fersk						
lprisfe	1.891726	.7337594	2.58	0.010	.4483218	3.335129
ldiesel	2.2557	.6864757	3.29	0.001	.9083097	3.60909
_Imned_2	.6727259	.3096255	2.17	0.031	.0636508	1.281801
_Imned_3	1.101194	.3098525	3.55	0.000	.491672	1.710716
_Imned_4	.4865337	.3095345	1.57	0.117	-.1223624	1.09543
_Imned_5	-.5641694	.3094936	-1.82	0.069	-1.172985	.0446462
_Imned_6	-1.28173	.3103495	-4.13	0.000	-1.89223	-.6712309
_Imned_7	-2.09305	.317432	-6.59	0.000	-2.717481	-1.468618
_Imned_8	-2.06291	.3177906	-6.49	0.000	-2.688047	-1.437773
_Imned_9	-1.963642	.3158299	-6.22	0.000	-2.584922	-1.342362
_Imned_10	-1.882593	.3164862	-5.95	0.000	-2.505164	-1.260022
_Imned_11	-1.361724	.3187563	-4.27	0.000	-1.988761	-.7346871
_Imned_12	-1.365954	.3178297	-4.30	0.000	-1.991168	-.74074
_cons	5.982684	3.5058	1.71	0.089	-.9136984	12.87907

Takk for meg!

