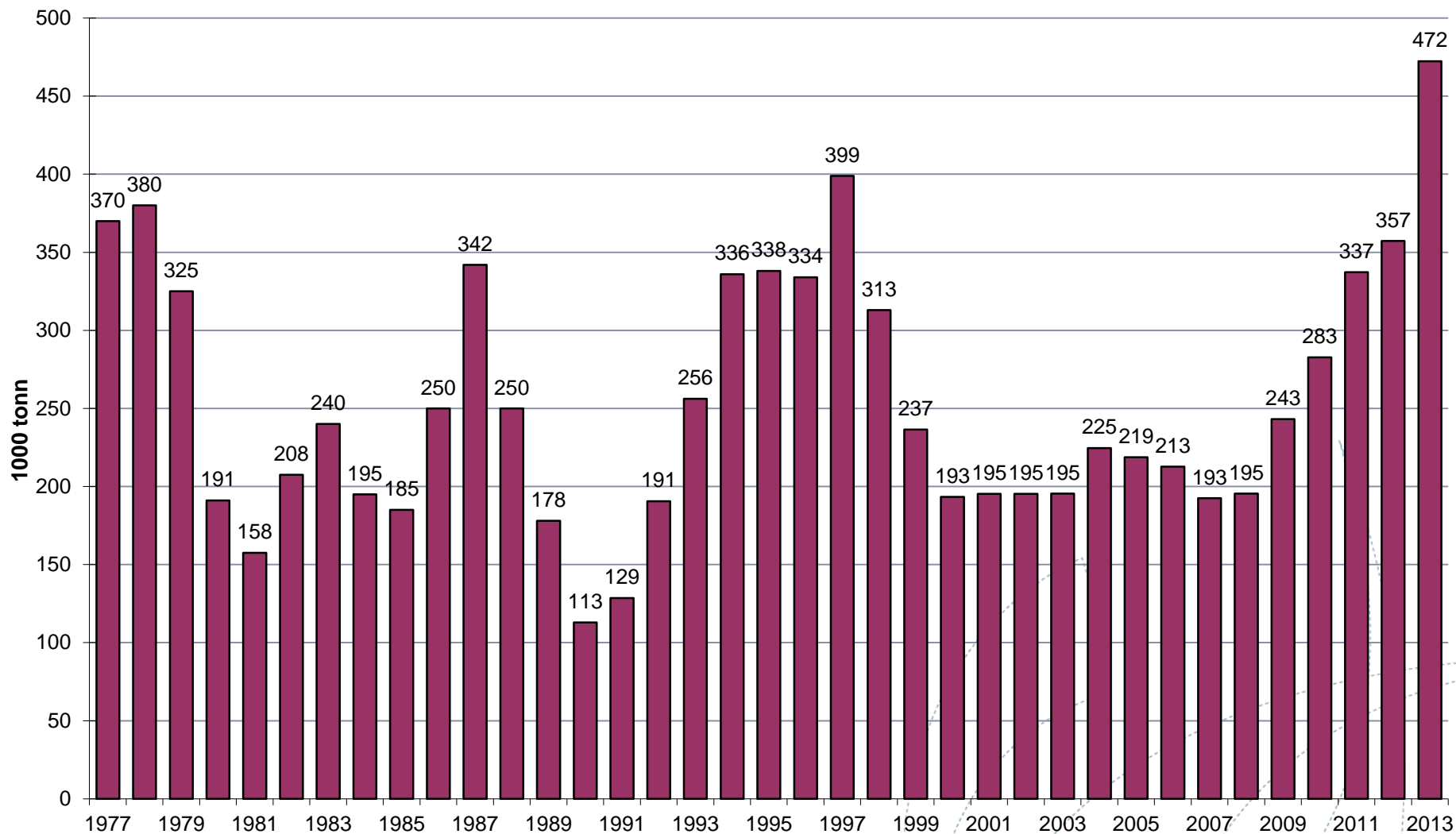


Konsekvenser av store kvoteøkninger

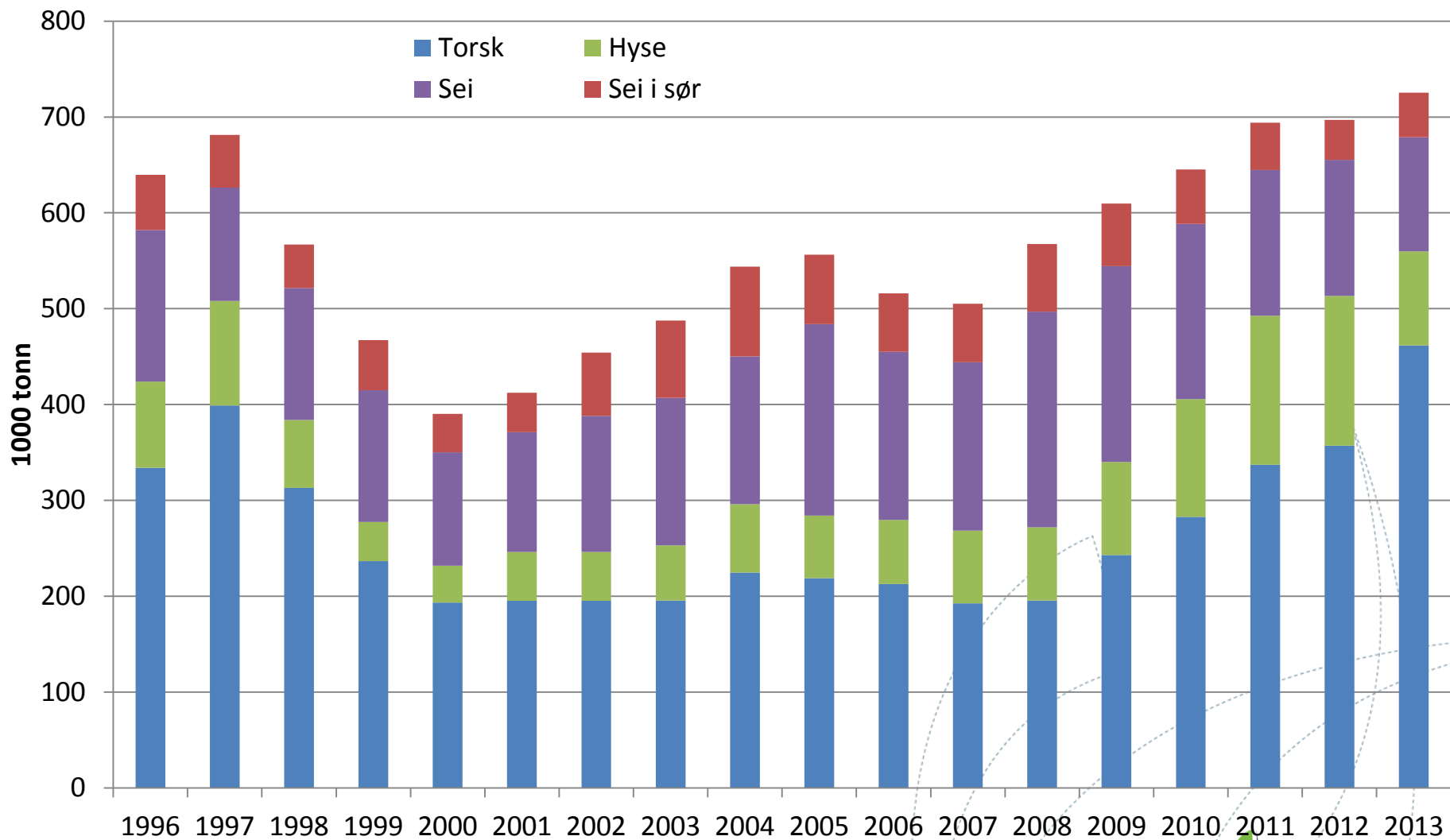
Konsekvenser av store kvoteøkninger

- Forvaltningsregelen for NA torsk slår fast at man *i tillegg til hensynet til torskebestanden* skal:
 - bidra til stabilitet og forutsigbarhet for næringen, gjennom:
 - fiskedødelighet på føre-var-nivå i treårsperioder, og
 - kvotene skal ikke variere mer enn +/- 10 prosent fra år til år
- Justert i 2009, for å *ta høyde for perioder med sterk vekst og oppskrivning av bestanden*
- I «Markedsbasert høsting» var en av konklusjonene at man burde
 - Stabilisere fangstuttak for å øke inntjening
 - Unngå unødvendig kapasitetsoppbygging

Norsk torskekvote – 1977-2013



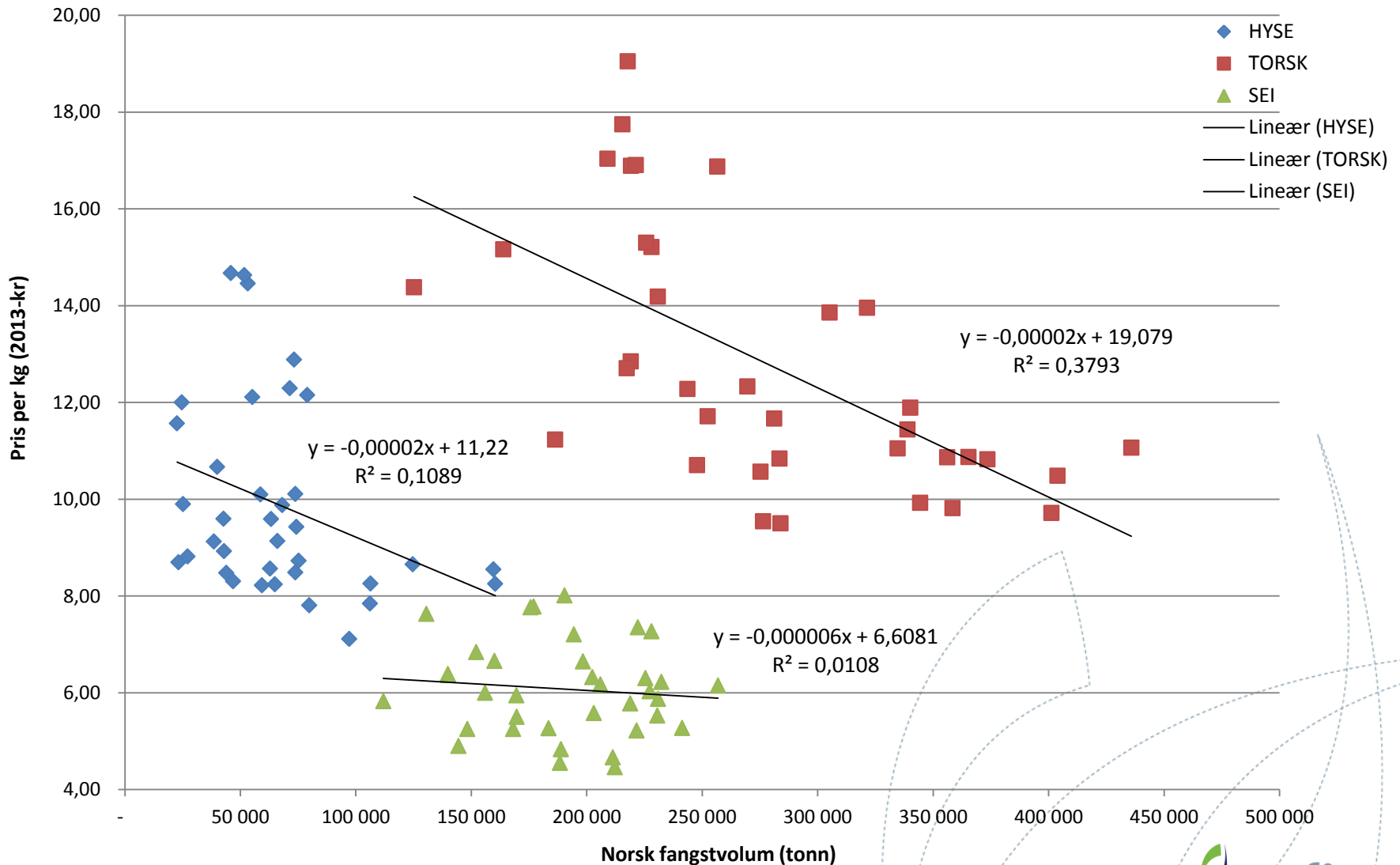
Torsk, hyse og sei



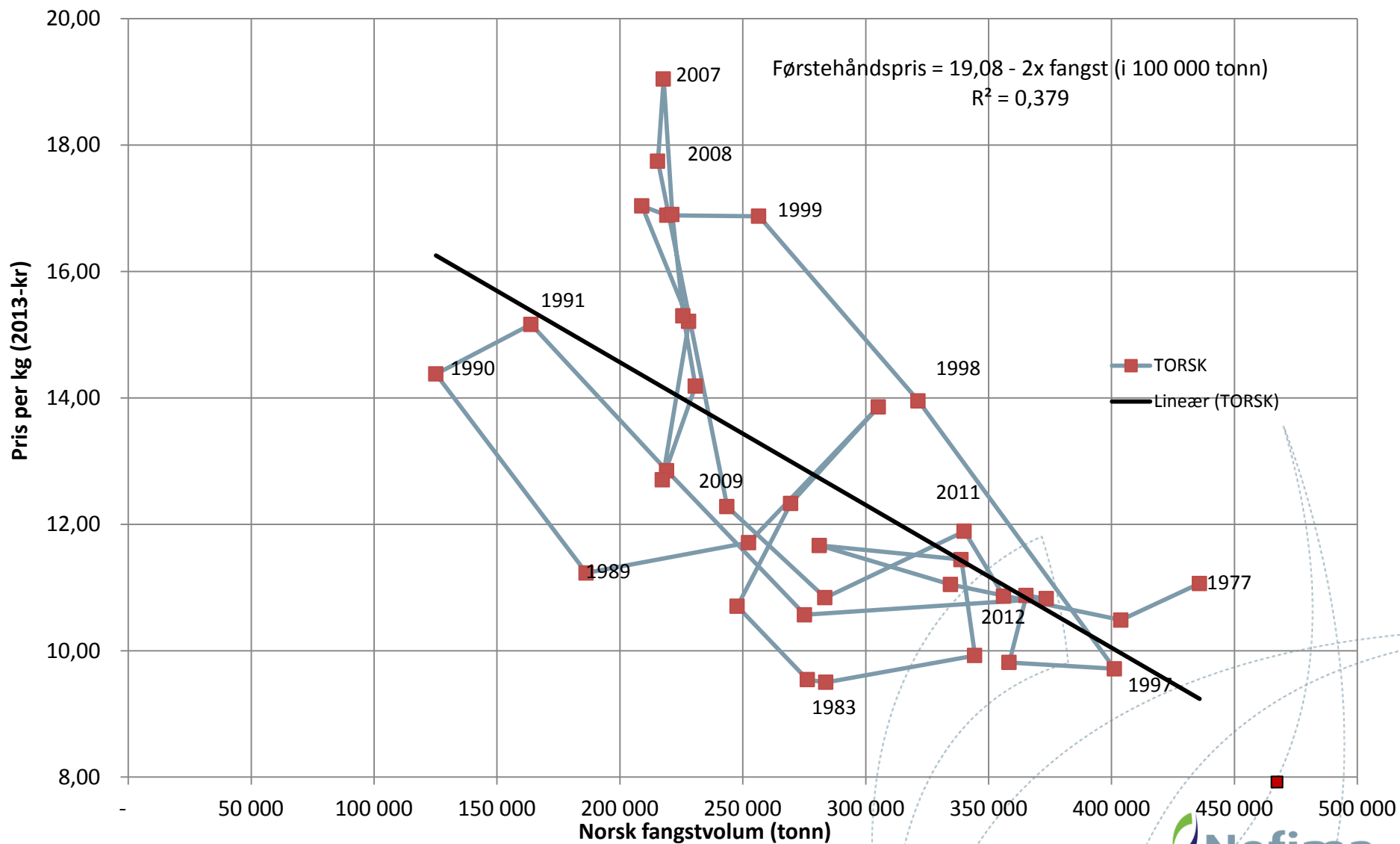
Hvilke problemstillinger reises av svingende kvoter?

- Pris – både på første hånd og i markedet
 - Stor betydning for torsk
 - Eksportpris(-indeksen) redusert med 25 % med ICES-anbefaling
 - Ytterligere 5 % ned da kvota ble satt
 - Minsteprisen ned med 32 % fra året før i des 2012 (>2,5 kg)
- Markedspleie
 - Mange marked er volumsensitive og kan ikke uten videre absorbere store økninger i kvanta
 - Fangsttoppen realiseres på vinteren med ekstra kvantum, et spørsmål om fiskeindustrien kan bearbeide alt innen kort tid
 - Kvalitet
 - Det tar tid å penetrere nye marked

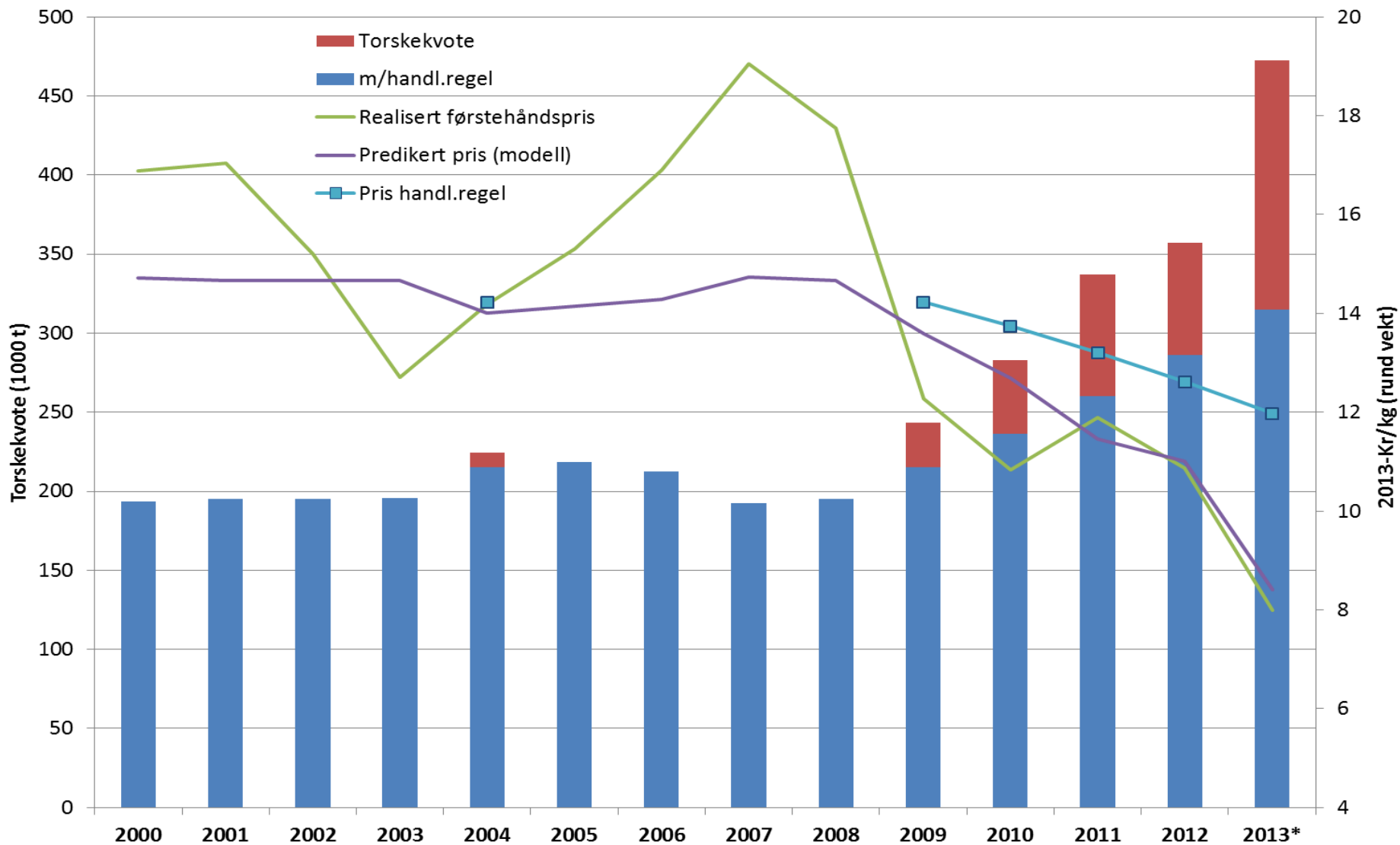
Førstehåndspris og fangstkvantum



Torsk – 1977-2012



Predikert pris med fulgt handlingsregel (+/- 10 %)



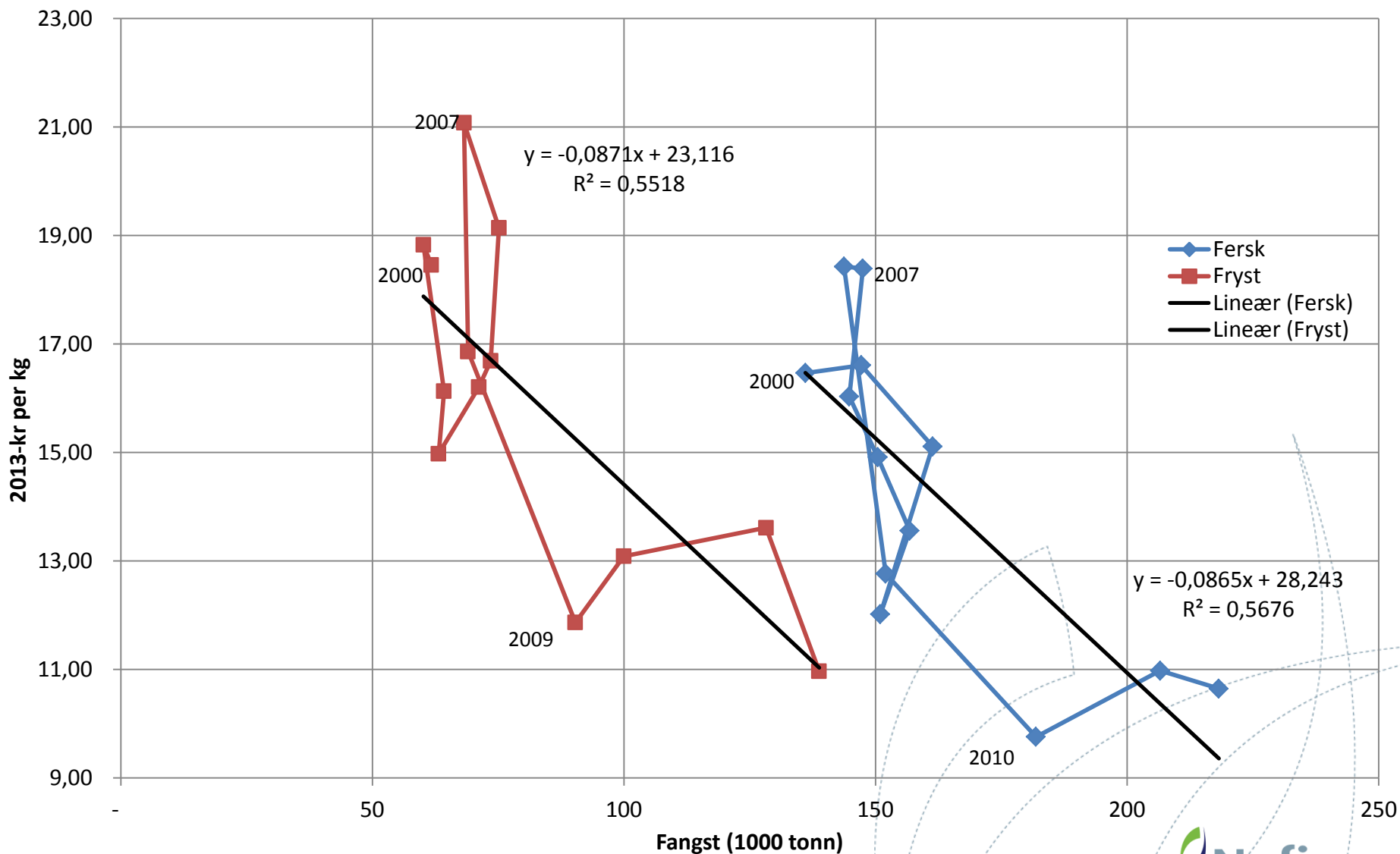
Verdi av torskekvota 2009 – 2013

- en skrivebordsøvelse

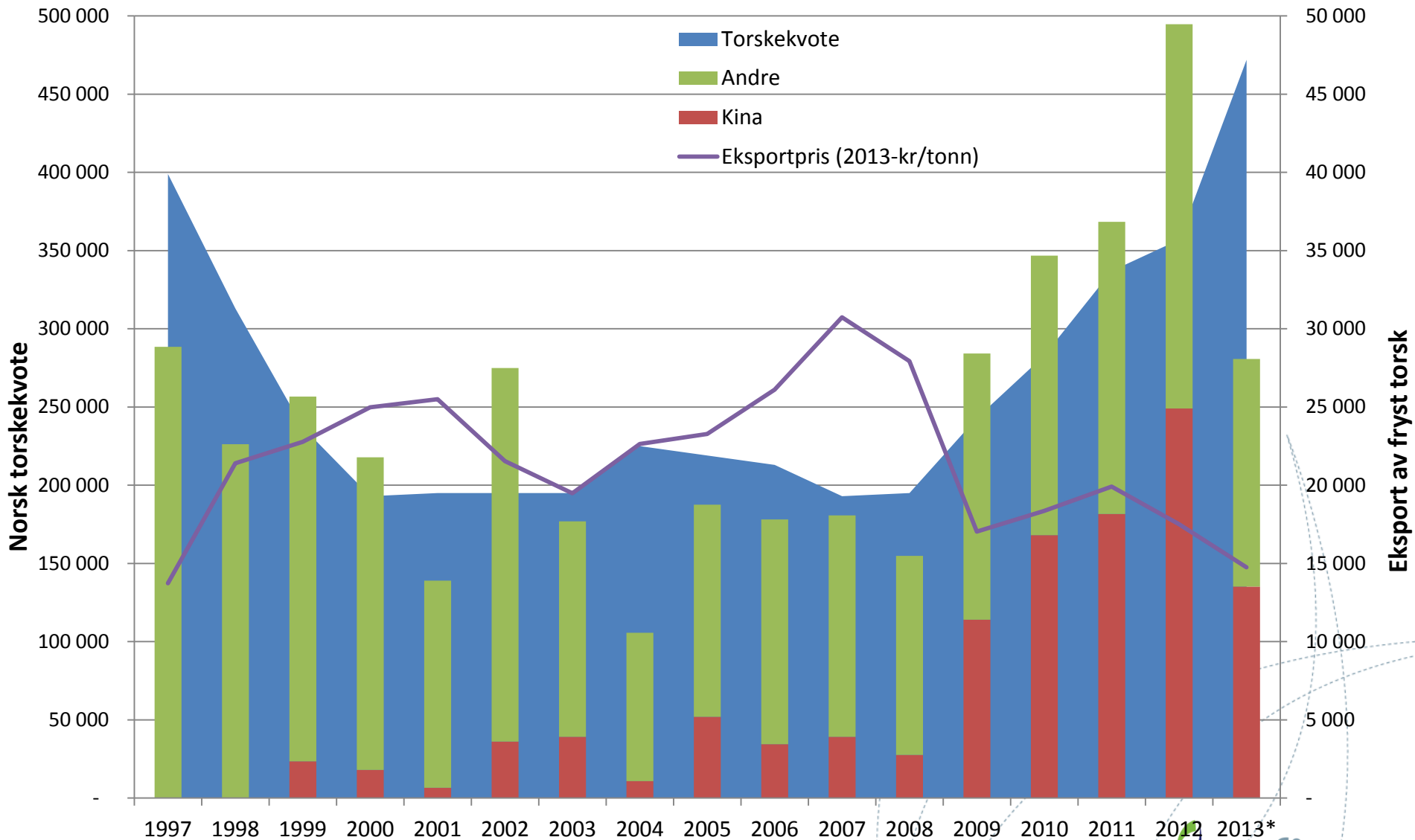
| | 2009 | 2010 | 2011 | 2012 | 2013* |
|----------------------------|-----------------|-----------------|-----------------|-----------------|-----------------|
| Kvota (1 000 tonn) | 243,1 | 282,7 | 337,3 | 357,2 | 472,3 |
| Førstehåndspris | Kr 12,28 | Kr 10,84 | Kr 11,89 | Kr 10,86 | Kr 7,99* |
| Kvota m/handlingsregel | 214,9 | 236,4 | 260,1 | 286,1 | 314,7 |
| <i>Pris (fra modellen)</i> | <i>Kr 14,23</i> | <i>Kr 13,74</i> | <i>Kr 13,21</i> | <i>Kr 12,62</i> | <i>Kr 11,97</i> |
| <i>Totalverdi (mNOK)</i> | <i>2 823</i> | <i>2 971</i> | <i>3 959</i> | <i>3 817</i> | <i>3 566</i> |
| Totalverdi modell | 3 058 | 3 249 | 3 435 | 3 610 | 3 768 |
| - verdiforskjell | 235 | 278 | - 524 | - 207 | 202 |
| | | | | | $\Sigma = -16$ |

- Om modellen er tilnærmet riktig så ville ei samla kvota på 77 prosent av den reelle i perioden generert en førstehåndsverdi på om lag samme nivå

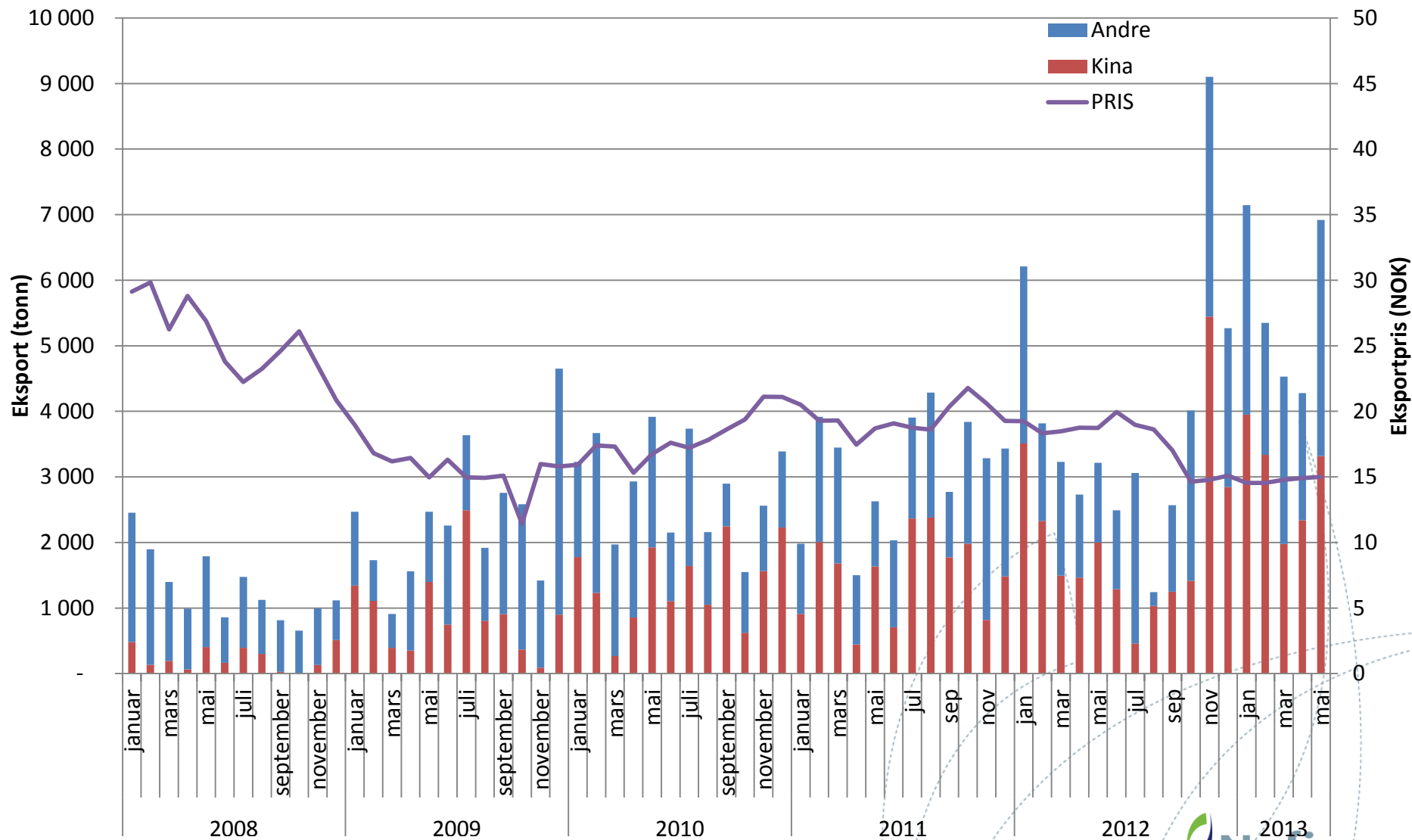
Fersk og fryst torsk; 2001–2012



Eksport av fryst torsk (til Kina)



Eksport av fryst torsk (forts.)



Hva er utfordringa?

- Fiskeriminister Gregussen, på Vannøya 17/8 -2001:

«Hva skjer med fisken som rundfryses ombord? Eksporterer den for videre bearbeiding i EU eller benyttes den til konvensjonell produksjon i Norge? Begge valg kan være problematiske. Ikke ønskelig at Norge eksporterer ubearbeidet fisk til produksjon i andre land (i verste fall til salt- og klippfisk i Portugal). Også problematisk dersom råstoff som tradisjonelt har gått til filet brukes til salt- og klippfisk her hjemme. Produseres det for mye av et produkt i forhold til hva markedet etterspør så vil prisene falle. Det er viktig for konvensjonell sektor at deler av råstoffet går til filetproduksjon fordi det gir bedre markedsrom for salt- og klippfisk. Når vi ønsker sysselsetting og høy verdiskaping basert på våre fiskeressurser er det av avgjørende betydning at vi har et størst mulig produktspekter å velge mellom. Uten en oppegående filetindustri kan det for eksempel bli vanskelig å finne en alternativ anvendelse av hysa. I dag blir ca. 70 % av hysa filetert»

«Jo mer vi fryser fisken, desto større internasjonal konkurranse møter vi i markedene»

Hvordan gripe an?

- Det overordna målet er en bærekraftig høsting
 - Økonomiske faktorer kan ikke overprøve de biologiske
- Men gitt at ressursituasjonen og bestandsestimatene var stabile
 - Ville bedre rom for markedspleie gitt tilgang til marked med større betalingsvilje?
 - Gjort markedene i stand til å absorbere mer bearbeidete produkter, og løftet noe ut fra bulk-/«commodity»-markedene, uten påfølgende prisnedgang?
- Og er det mulig å si noe om kostnaden en større bestand medfører (fare for kannibalisme og større beitepress på andre arter)?