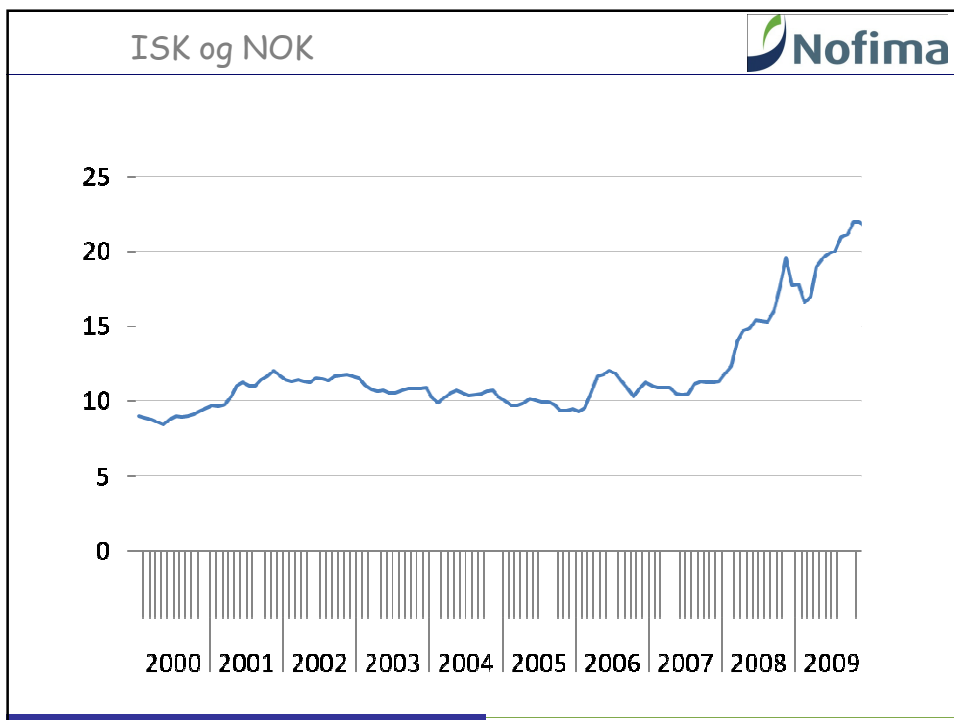
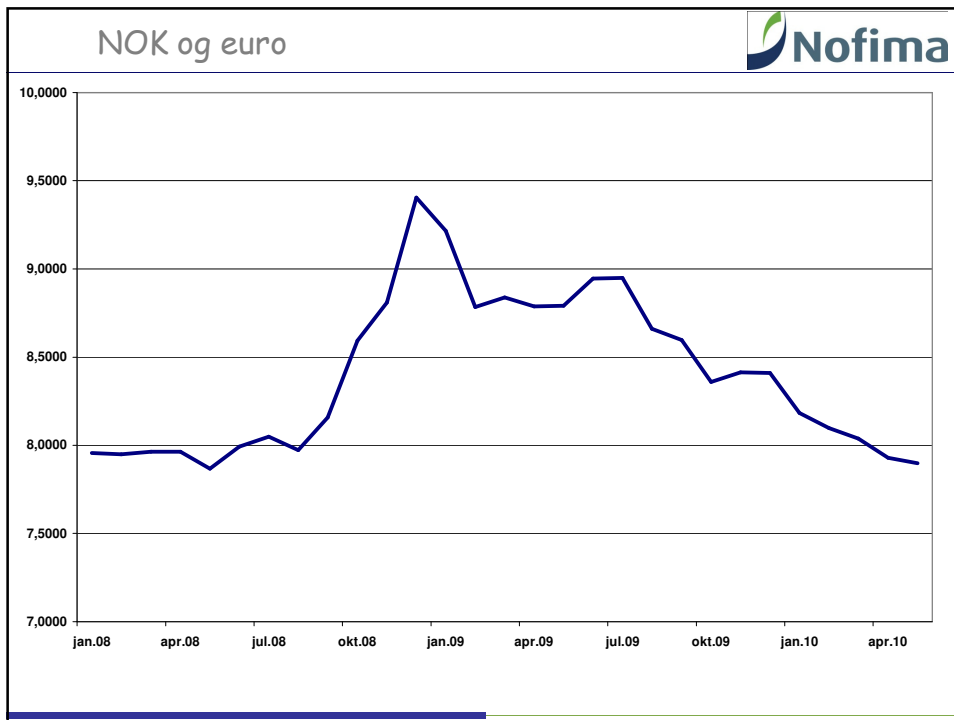


Hvorfor og hvordan rammet finanskrisen torskesektoren

Bent Dreyer og Bjørn Inge Bendiksen
Nofima

- Hvorfor rammet finanskrisen sektoren?
- Hvilke forutsetninger hadde sektoren?
- Hva ble konsekvensene?

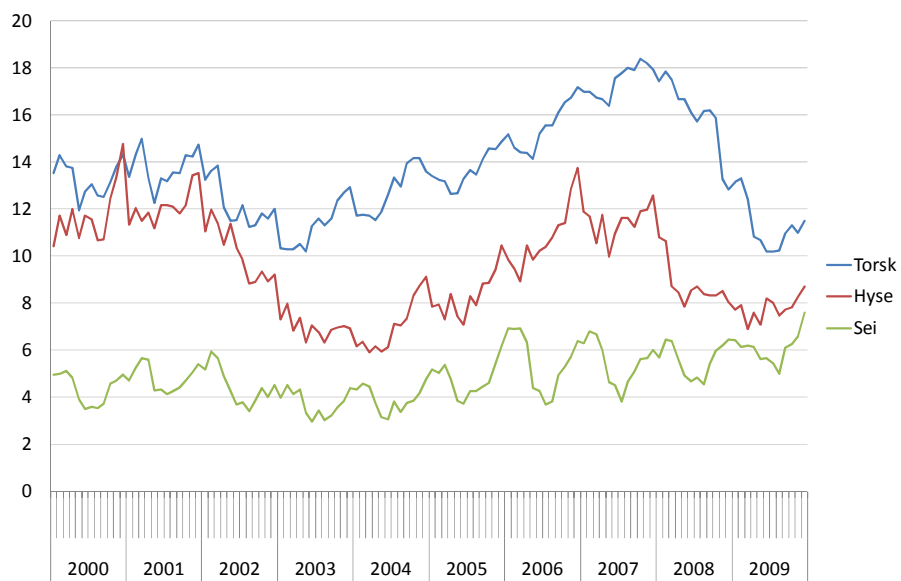


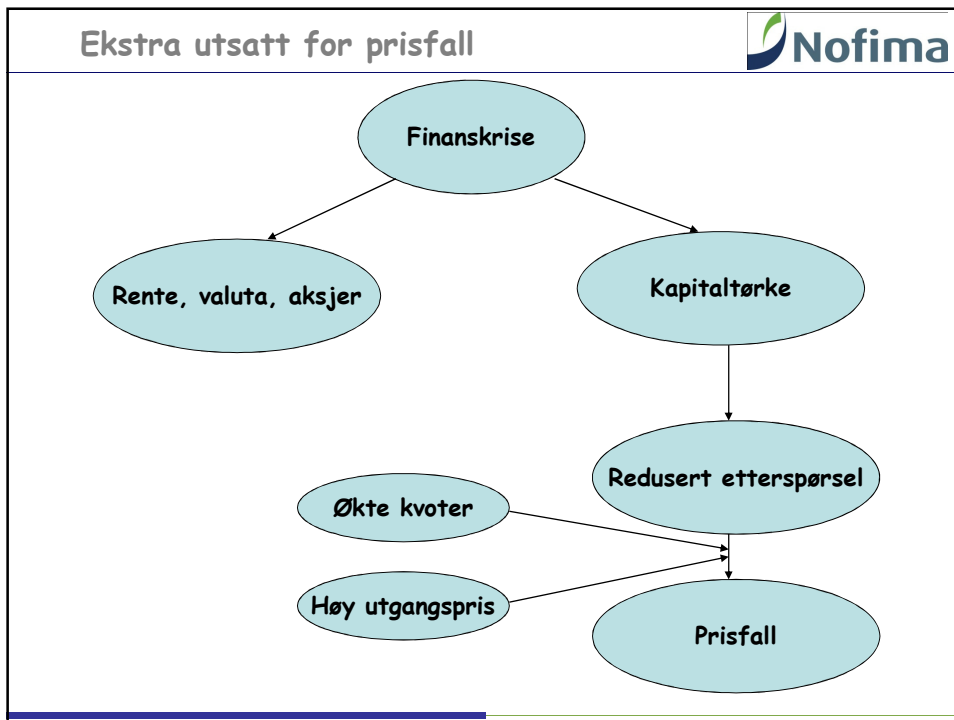
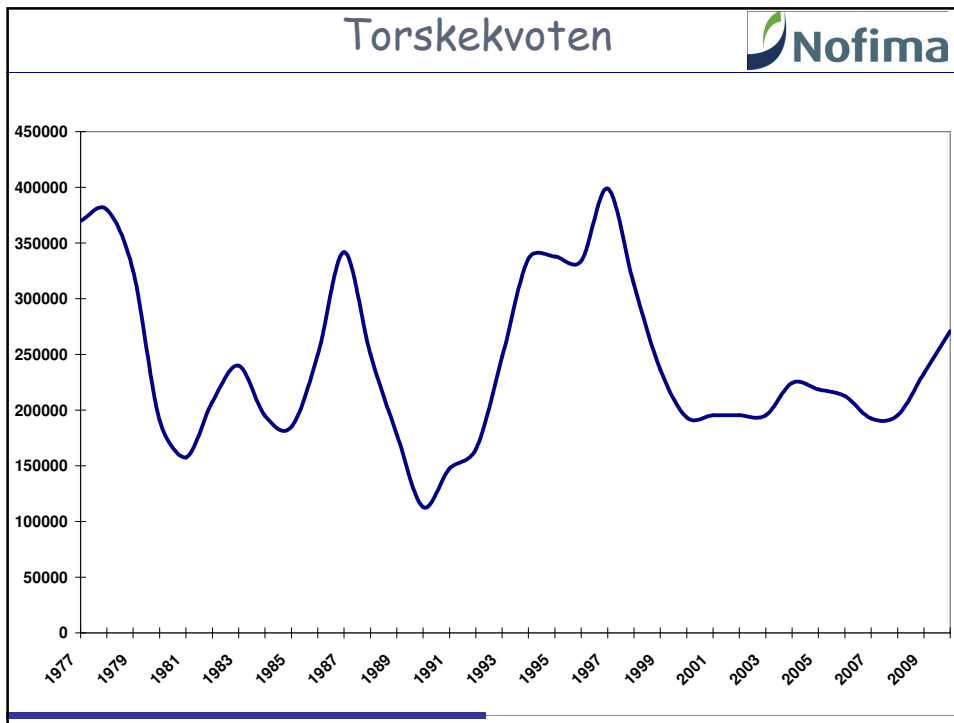
Hvor rammet finanskrisen?



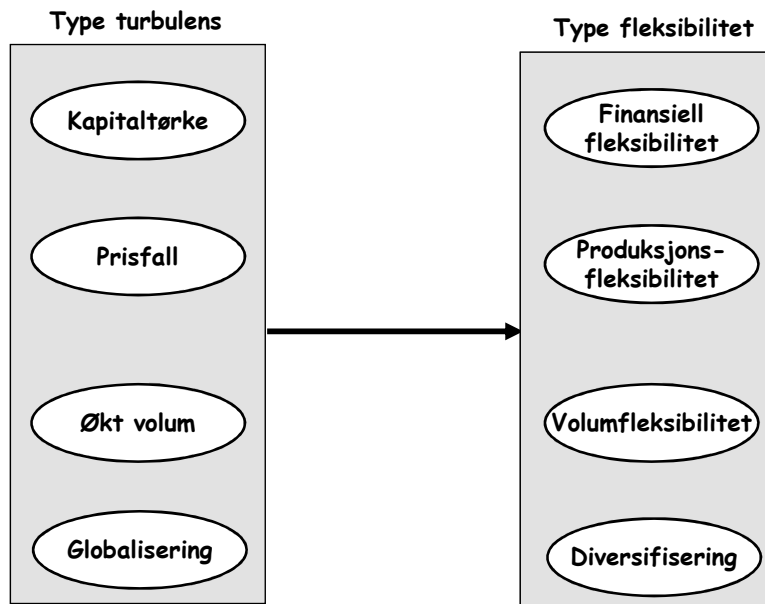
| | Endring i bnp 2008-2009 | Endring i disponibel reallønn 2. kvartal 2008- 2009 | Arbeids- ledighet mars 2009 | Endring i antall arbeidsledige 2007-mars 2009 | Norsk eksport av torsk i 2008 (mill NOK) | Andel av eksportverdi av torsk i 2008 |
|---------------|----------------------------|---|-----------------------------------|---|---|--|
| Portugal | -2,7 % | -6% | 9 % | 13 % | 1 860 | 35 % |
| Italia | -5,0 % | -7% | 8 % | 33 % | 534 | 10 % |
| Frankrike | -2,6 % | \ | 9 % | 12 % | 457 | 9 % |
| Brasil | -0,2 % | \ | 9 % | 8 % | 427 | 8 % |
| Storbritannia | -4,9 % | -8% | 7 % | 38 % | 384 | 7 % |
| Spania | -3,6 % | -4% | 18 % | 120 % | 310 | 6 % |
| Hellas | -2,0 % | \ | 9 % | 13 % | 77 | 1 % |

Høyt prisleie og mange billigere alternativer

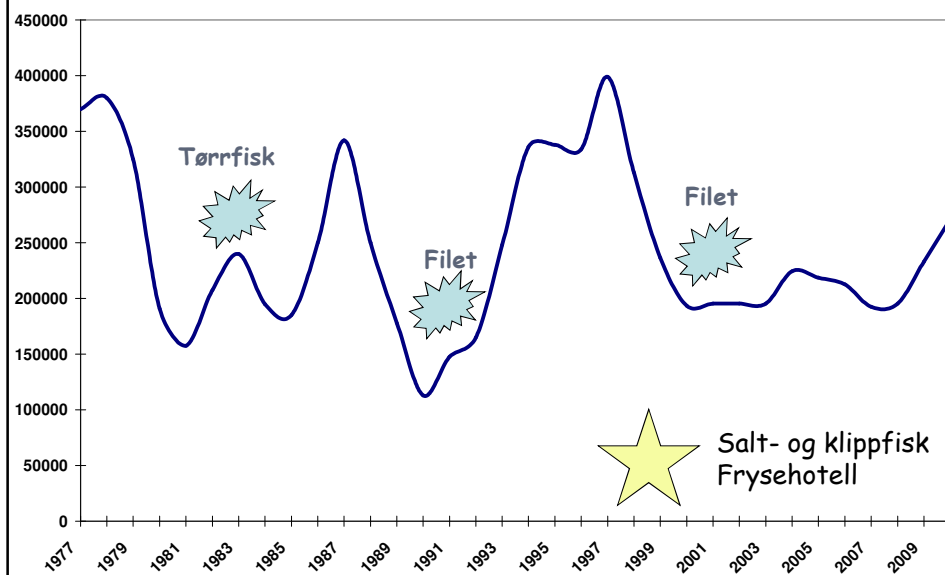


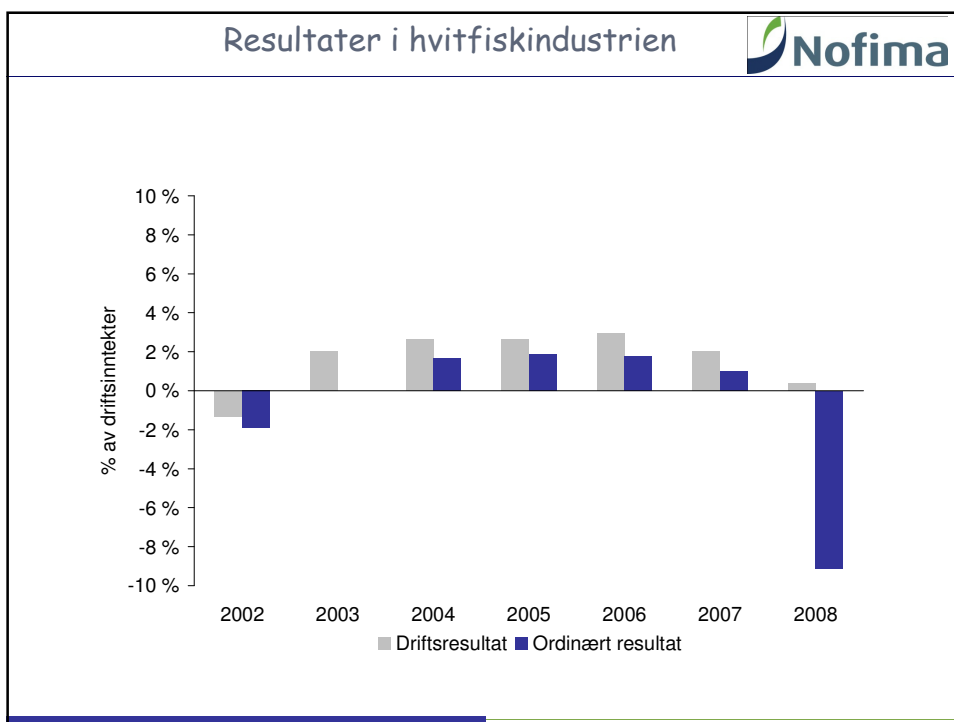
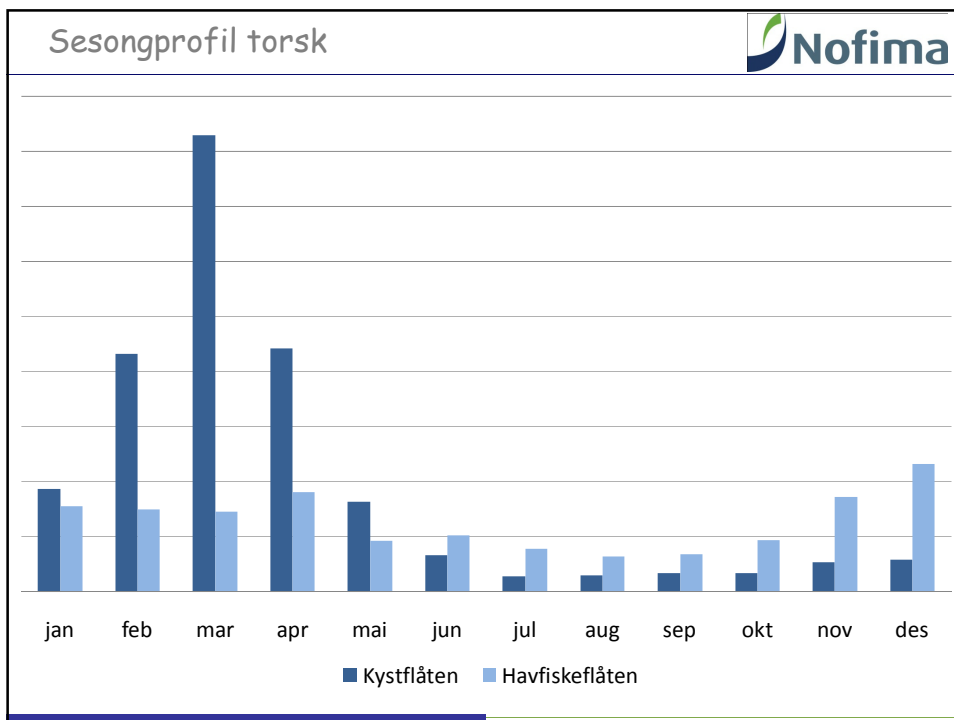


Utfordringer i 2009



Torskekvoten





Tiltakene



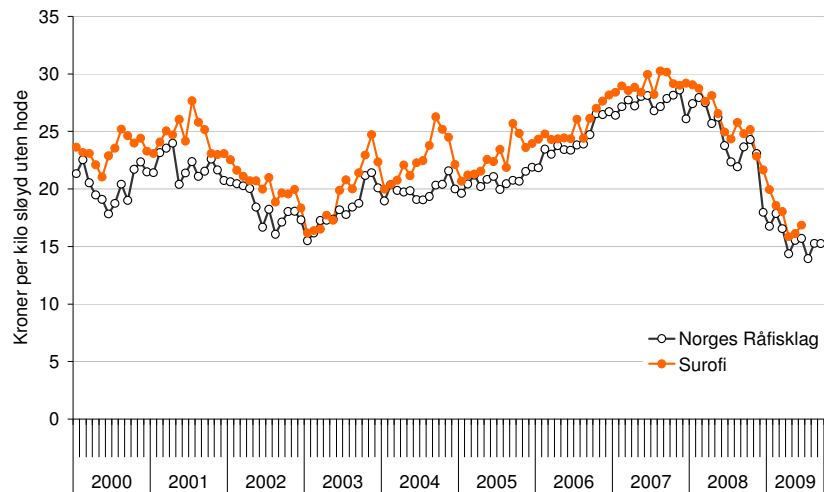
- Eksportkreditt - GIEK
- Driftskredittgarantier
- Likviditetslån
- Føringsstøtte
- Markedstiltak
- Garantiløst

Prisfastsetting



- Minstepris torsk 2-5 kg:
 - 30.05.08: kr 22.00
 - 09.09.08: kr 21.50
 - 12.12.08: kr 19.00
 - 06.03.09: kr 17,25
 - 22.06.09: kr 15,25
 - 22.09.09: kr 14,50
 - 21.12.09: kr 13,25*
- Torsk (NR) (rund vekt)
 - Snitt 08: kr 16,52
 - Snitt 09: kr 11,33
 - Snitt 10: kr 9,17

Auksjonspris fryst torsk



Fangstreguleringer



- Ukekvoter innføres (midten av april)
- Ukekvoter oppheves (tidlig juni)
- Fritt fiske i kyst under 11 m (slutten av juni)
- Refordeling kyst - > 11 m + 20% (slutten av august)
- Refordeling kyst - > 11 m + 40% (tidlig oktober)
- Fritt fiske i kyst - > 11 m (slutten av oktober)
- Refordeling - > 28 m + 40 tonn (tidlig november)

Mottakstopp i sesongtopp

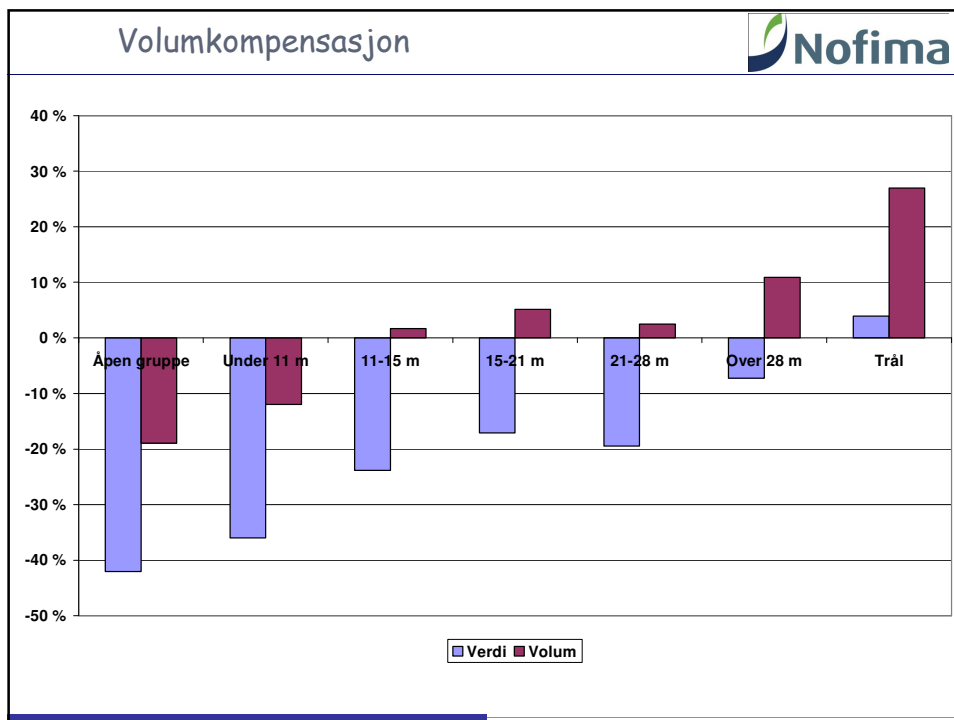


- Store endringer i fangst- og produksjonsmønsteret - 120 tusen tonn torsk sommer/høst
 - Fleksible reguleringer
 - Godt høstvær og høye fangstrater
 - Overføring av kvoter fra små til stor og internt
 - Økning av fersk torsk i Øst-Finnmark
 - Fra konvensjonell til filet
 - Økt ombordfrysing
- Hyse prioriteres - trål fra 28 til 66 tusen tonn

Fleksibilitet i flåten



- Lottsystemet
- Mange arter
- Mobilitet
- Mange kunder
- Vertikal integrering - egenovertakelse
- Store enkeltlandinger
- Stabil kvalitet
- Alternative verdisystem



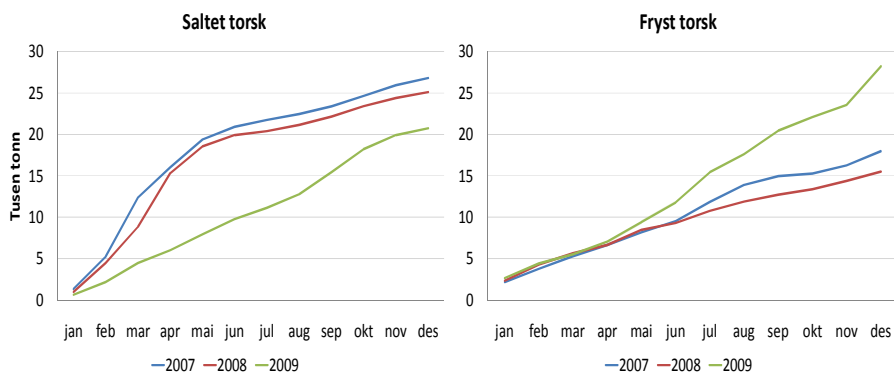
- ### Fangstleddet
- De som kom dårligst ut
 - Kvoteportefølje: Spesialisert mot torsk
 - Sesongprofil: Spesialisert mot vintersesongen og seint inn i fiske
 - Mobilitet: Svak
 - Finansiell fleksibilitet: Høy gjeldsgrad (nylig strukturert og nytt fartøy)
 - Svak kobling mot landindustri
 - Ikke fryseri om bord
 - Sjølproduksjon av tørrfisk

Fleksibilitet i produksjonsleddet



- Stor finansiell fleksibilitet
- Lite tap på valutasikring
- Produkt- og sektorbredde
- Mange alternative arter
- Mange leverandører
- Høy omløpshastighet på varelager
- God og oppdatert informasjon
- Vertikal integrering og egenovertakelse

Vinner og taper



Produksjonsleddet



De som kom dårligst ut:

- Råstoffgrunnlag: Spesialisert mot torsk
- Sesongprofil: Hovedaktivitet i vinterhalvåret og store innkjøp høst 08/tidlig vinter 09
- Produksjonsprofil: Spesialisert mot saltfisk/tørrfisk
- Salg: Få kjøpere - tidlig i verdikjeden
- Høy gjeldsgrad pga:
 - Dårlig lønnsomhet over tid
 - Store valutatap
 - Store saltfisk- og tørrfisklager basert på høy råvarepris

Torskeoppdretterne



- Dårligst posisjonert
- Høyeste kostnader
- Mest kapitalkrevende
- Risikovillige investorer ble borte og bankene hadde sitt å stri med

| | | 2009 | 2008 | 2007 |
|----------------------------------|----------------------------|-------|-------|-------|
| Alle fartøy | Fangst (1000 tonn) | 241.8 | 215.5 | 217.8 |
| | Førstehandsverdi (mill kr) | 2 832 | 3 566 | 3 728 |
| | Pris rund vekt (kr/kg) | 11.71 | 16.55 | 17.12 |
| Eksport villfanget torsk | Produktvekt (1000 tonn) | 126.4 | 104.5 | 118.1 |
| | Verdi (mill kr) | 4 750 | 5 269 | 6 031 |
| | Pris (kr/kg) | 37.57 | 50.42 | 51.07 |
| Antall konkurser i fiskeindustri | 5 | 3 | 6 | 1 |

- Kvote økt med 35 tusen tonn
- Råvarepris fra 11.98 til 9,17
- Grei avvikling av fiske
- 57 tusen tonn mer torsk
- Økt fangstverdi med 160 mill. kr
- Kystflåten ferdigfisket
- Eksportverdi økt med 450 mill. kr (jan - apr)
- Lavere priser - unntatt ombordfrossen
- Mer oppdrettstorsk

- Fiskeindustrien - gjenoppstår i ny drakt
- Torskeoppdrett - selges til lakseoppdrett
- Fiskeflåten - 2010 blir en stor utfordring

- Prisetallet
- Prisforhandlingene
- Saltfisklagrene og hjellene i Altafjorden
- Valutatapene
- Torskeoppdrett fikk seg et kraftig tilbakeslag
- Økt bruk av det globale råvaremarkedet både i flåte og foredling
- Sesongprofilen forårsaket av mottaksproblemer

