

# Hvor står fiskeri- og havbruksnæringa i Vest-Finnmark i dag?.

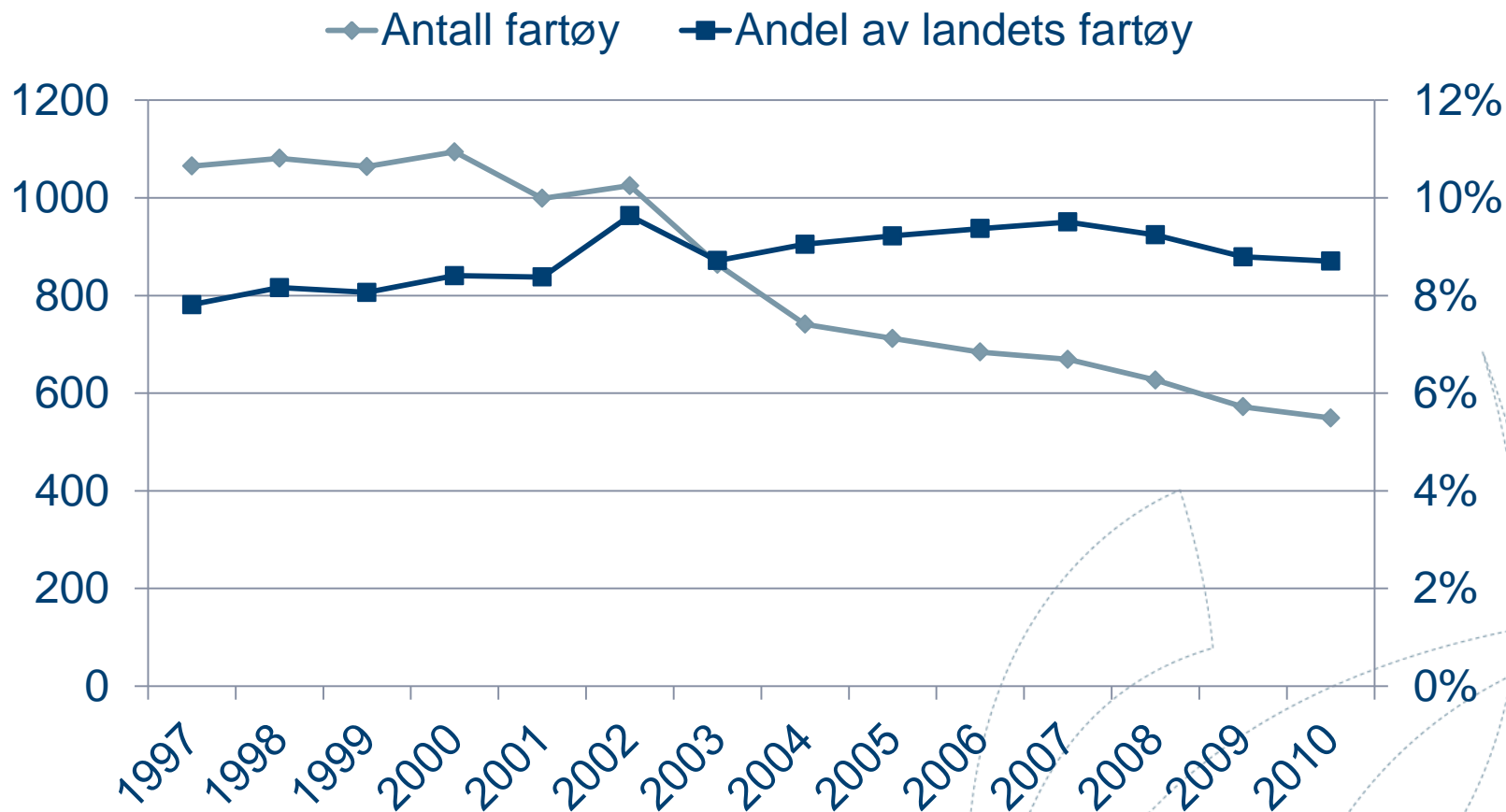
En beskrivelse av nå-situasjonen

Edgar Henriksen

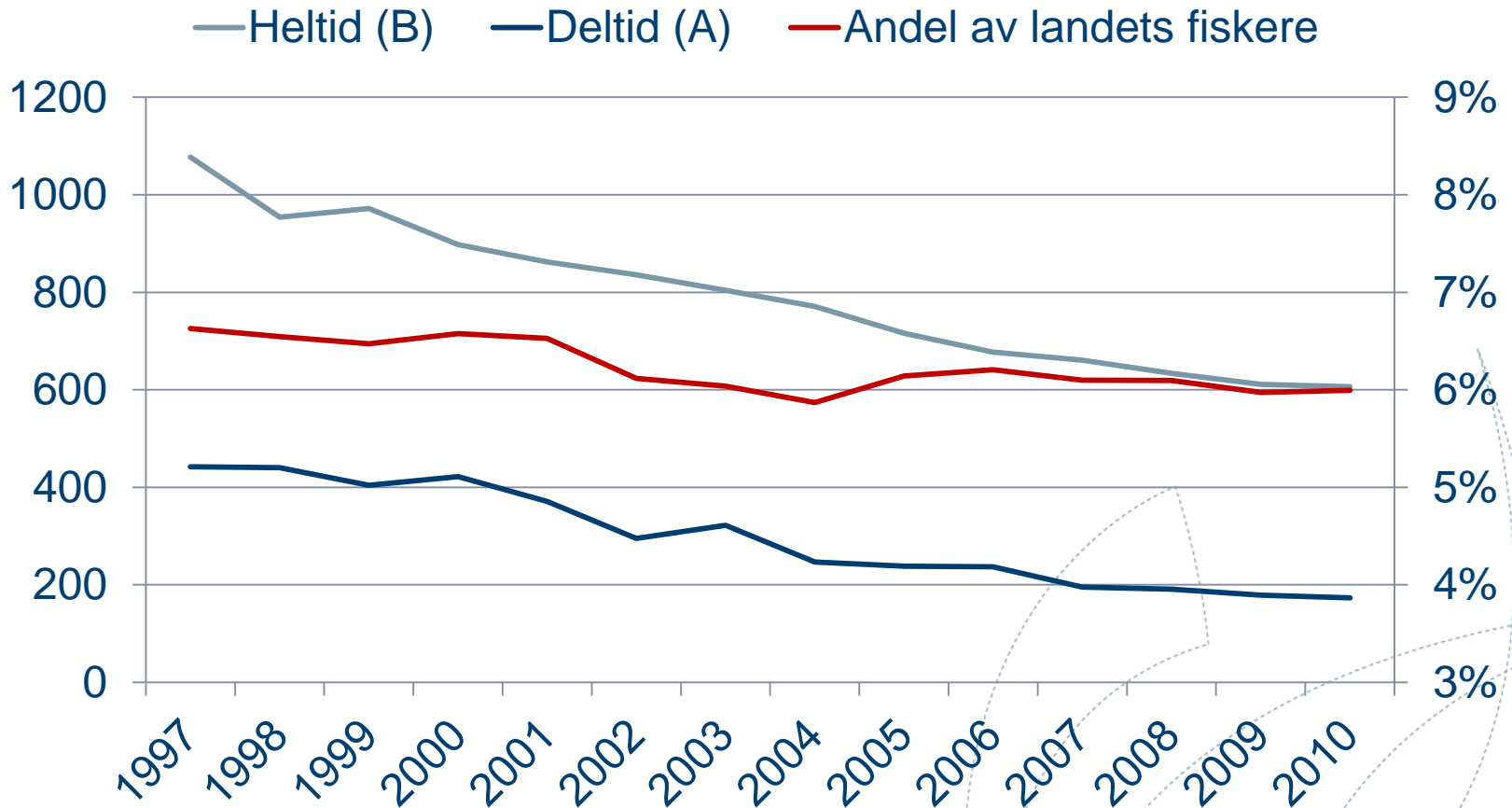
# Innhold

- Fartøy, fiskere og kvotesituasjon
- Fiskeindustrien
  - Betydelige strukturendringer
  - Lønnsomhet
  - Bedrifter og sysselsatte
  - Råstofftilgang, fra hvem og over året
- Havbruksnæringa

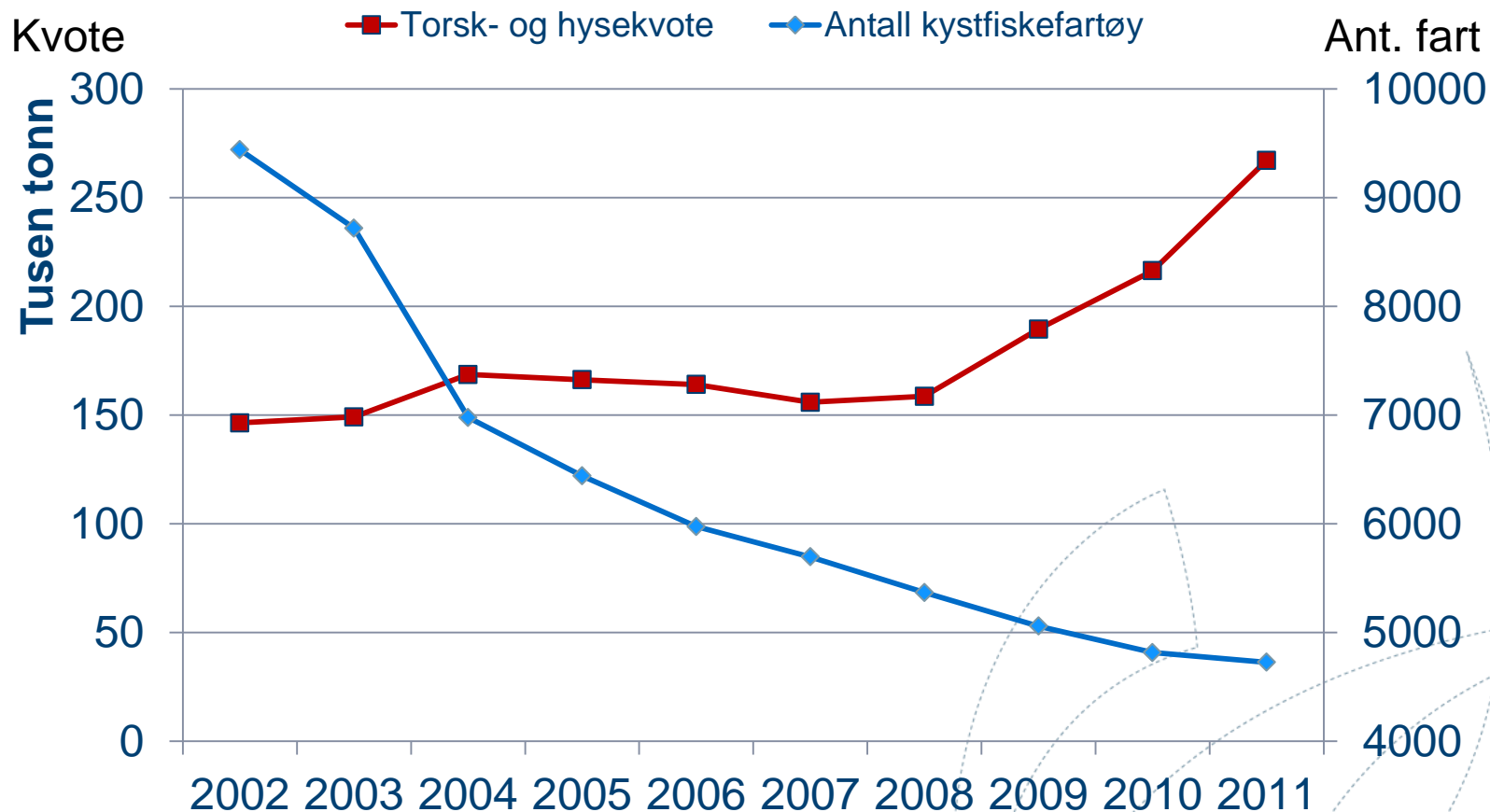
# Utviklingen av antall fartøy i merkeregisteret i Vest-Finnmark



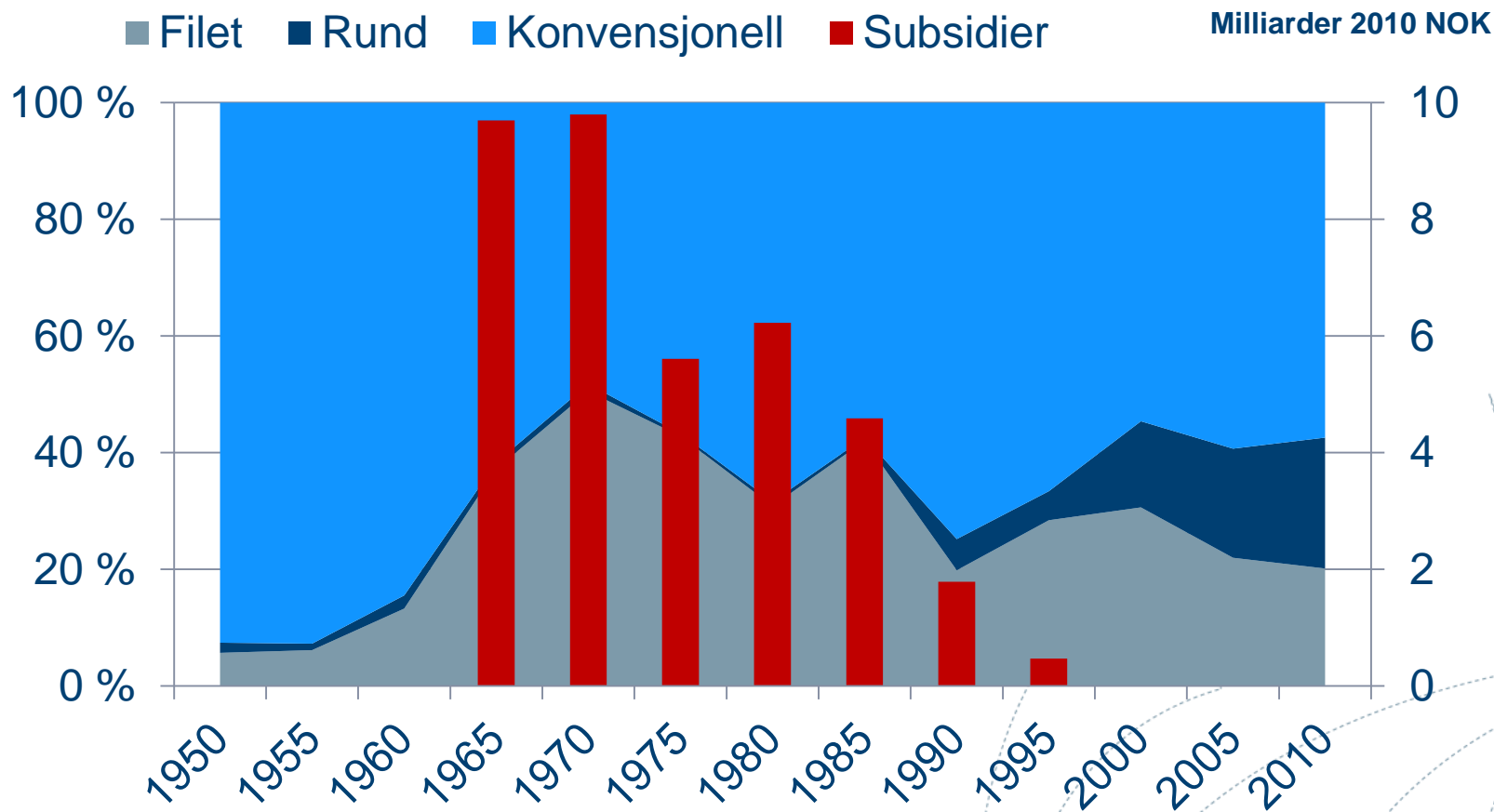
# Fiskere i Vest-Finnmark



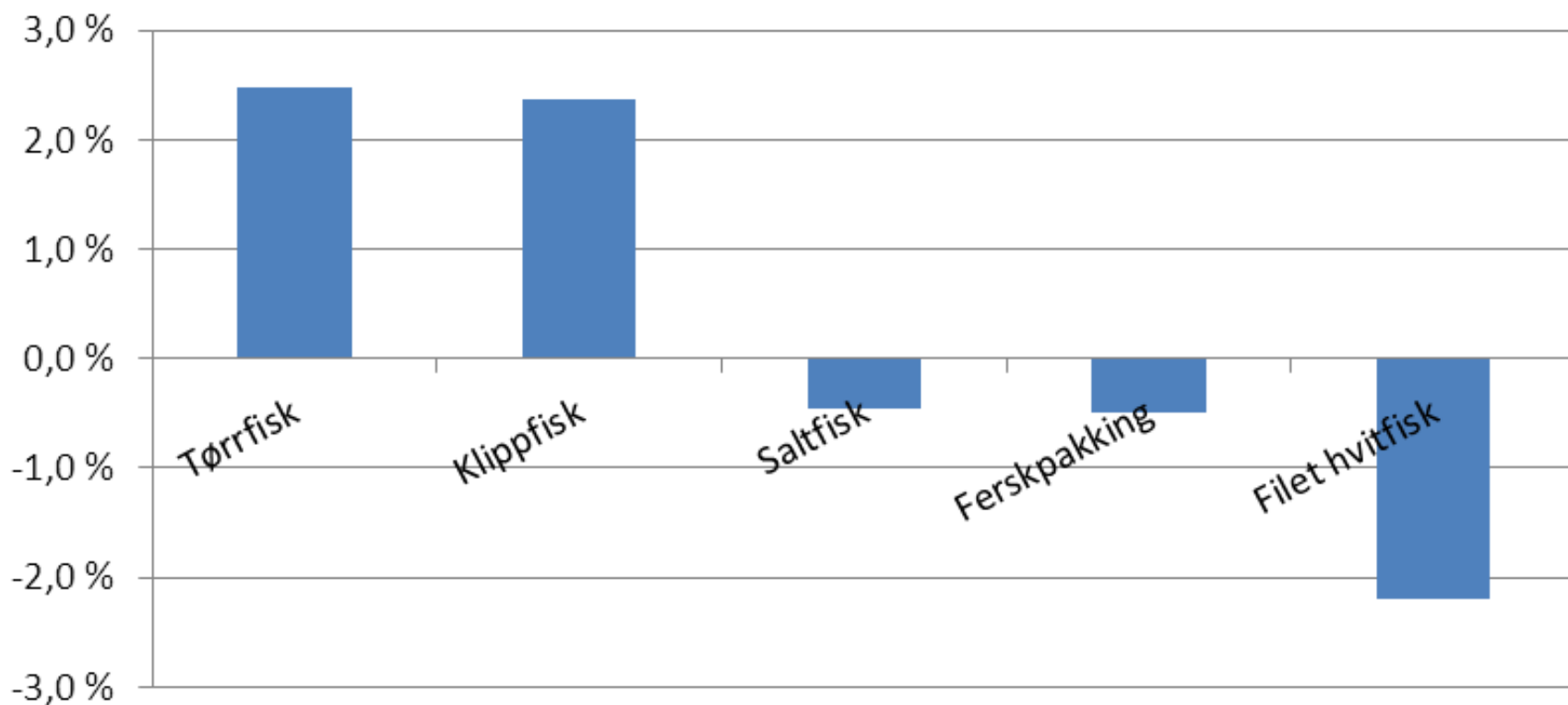
# Antall kystfiskefartøy og kvoter av torsk og hyse



# Andel av eksportert torsk fordelt på produkter i tillegg til subsidier i sektoren



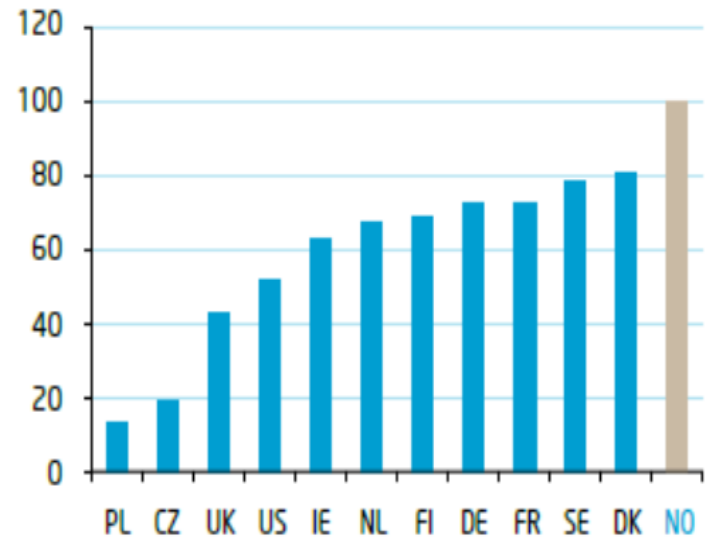
# Ordinært resultat før skatt som andel av driftsinntekter, gjennomsnitt for perioden 1993–2010 i norsk fiskeindustri



# Generelle industribetingelser

- Dyr arbeidskraft
- Lav ledighet
  - Arbeidsmarkedspolitik
- Arbeidsinnvandring
- Billig kapital
- Billige og effektive logistikk-løsninger

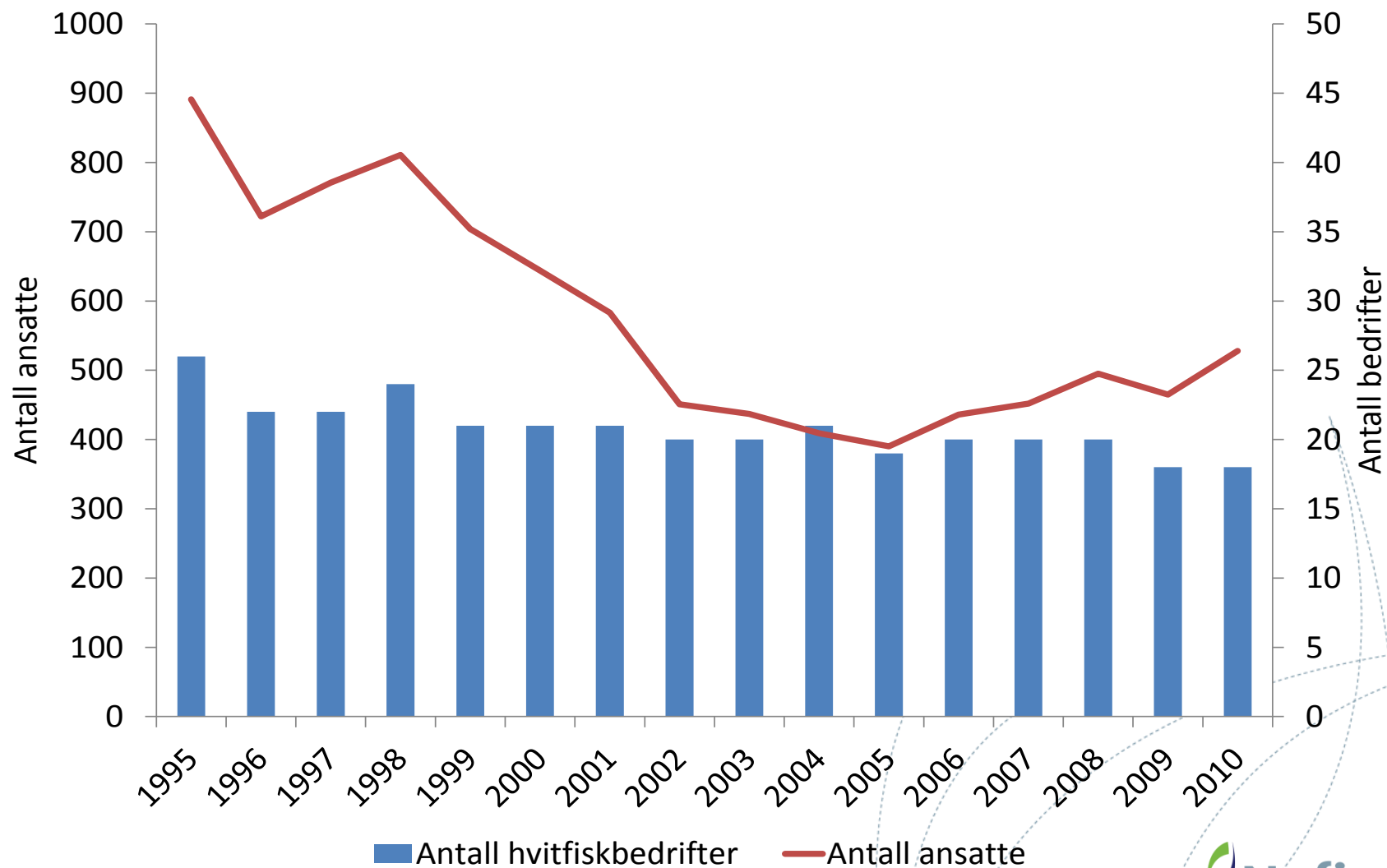
Totale lønnskostnader  
industriarbeidere per time  
Norge=100



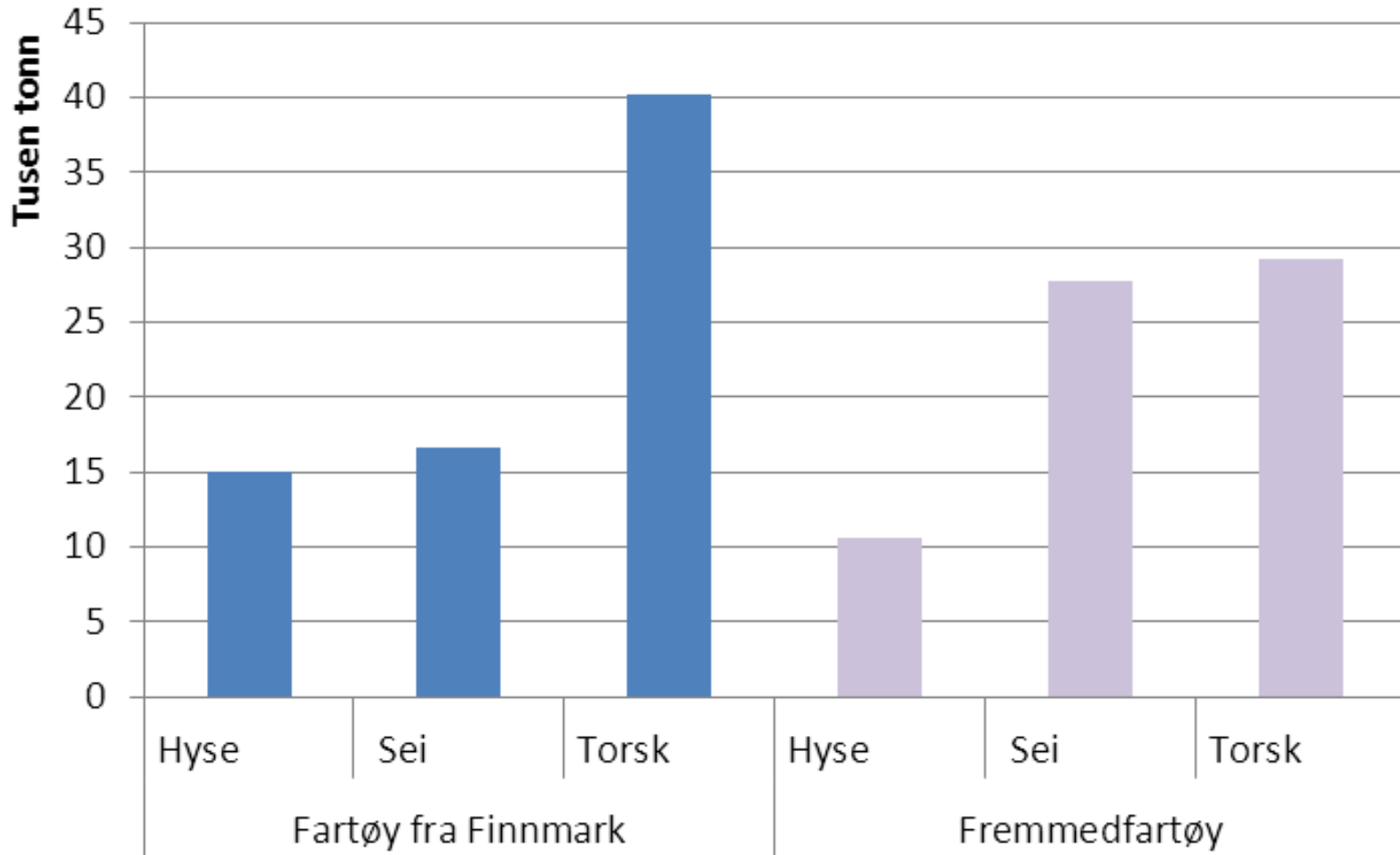
Kilde: TBU



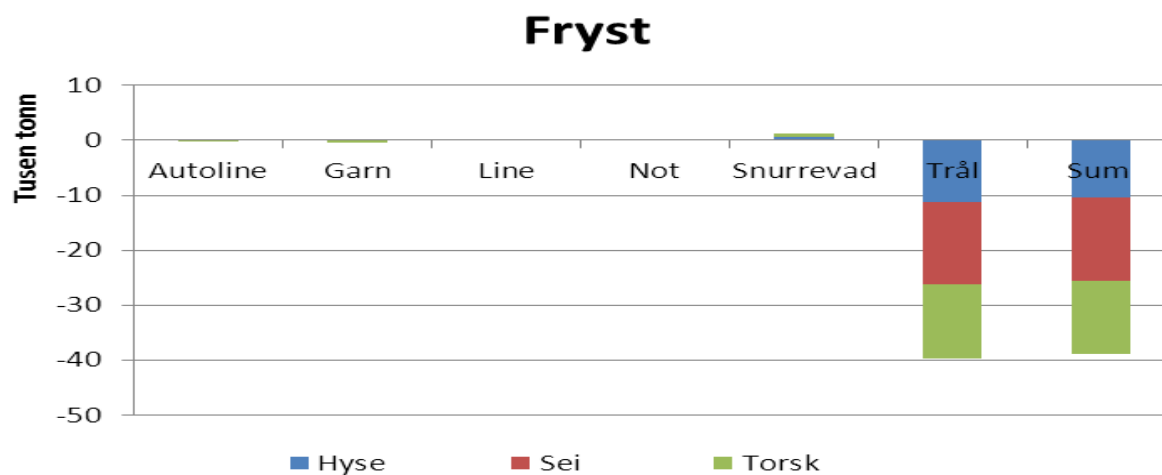
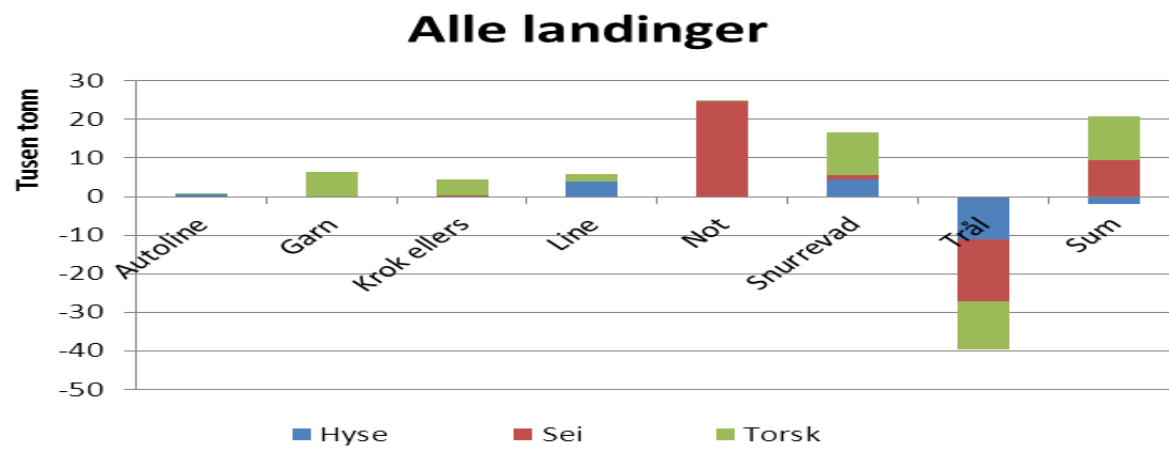
# Hvitfiskindustrien i Vest-Finnmark



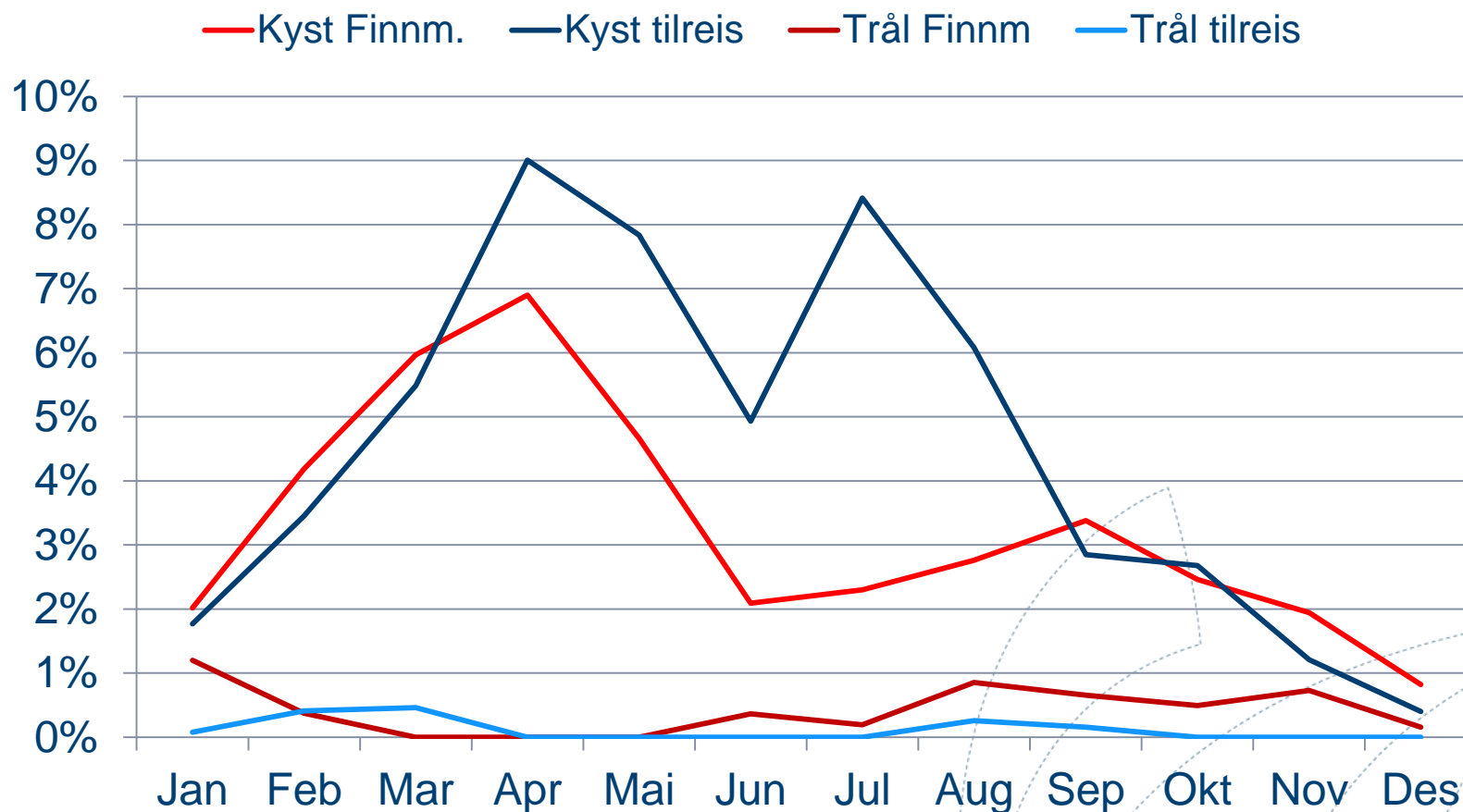
# Landinger i Vest-Finnmark i 2010



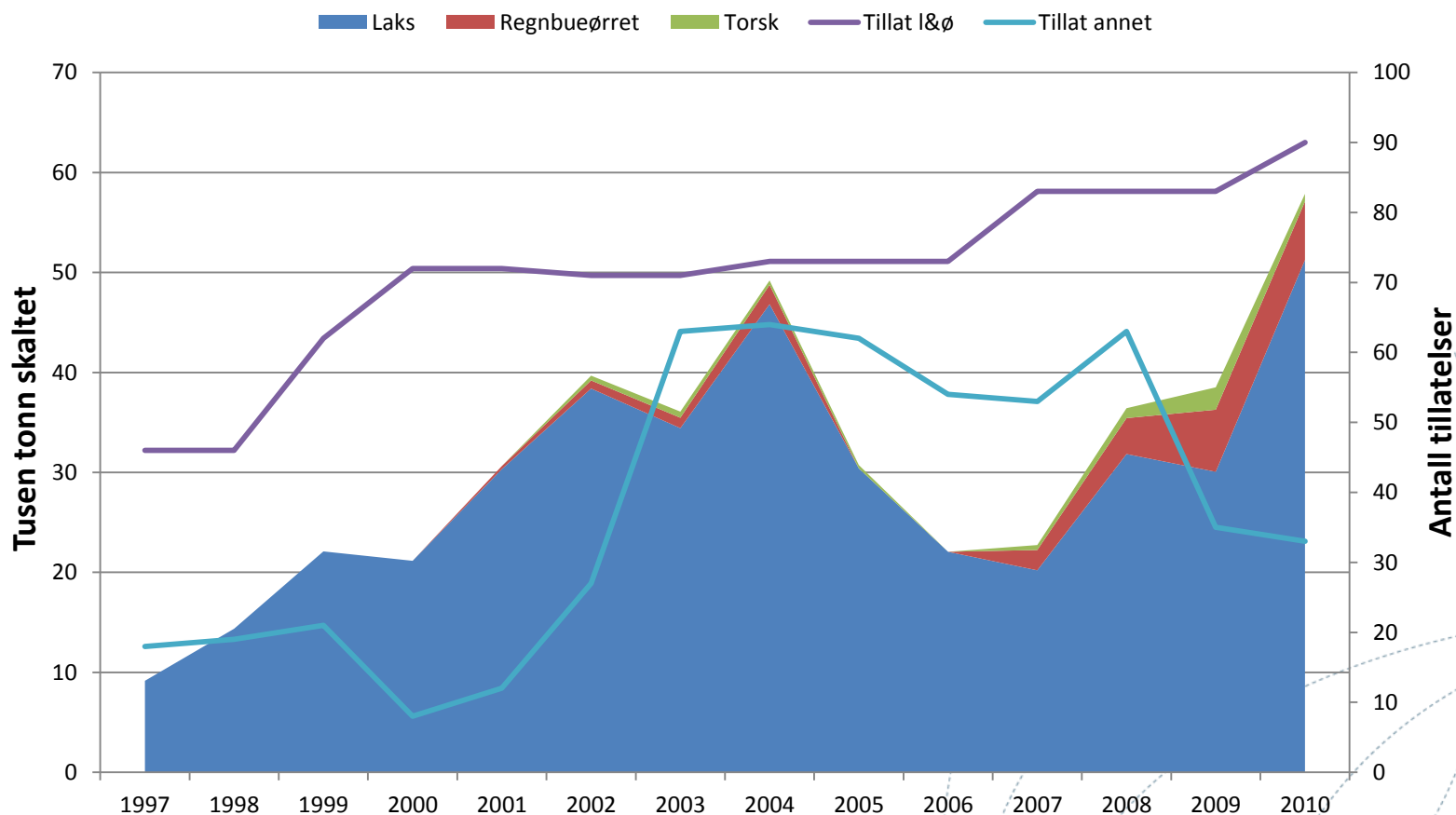
# Differanse mellom fremmedflåtens leveranser i Finnmark og finnmarkflåtens leveranser utenfor Finnmark i 2010



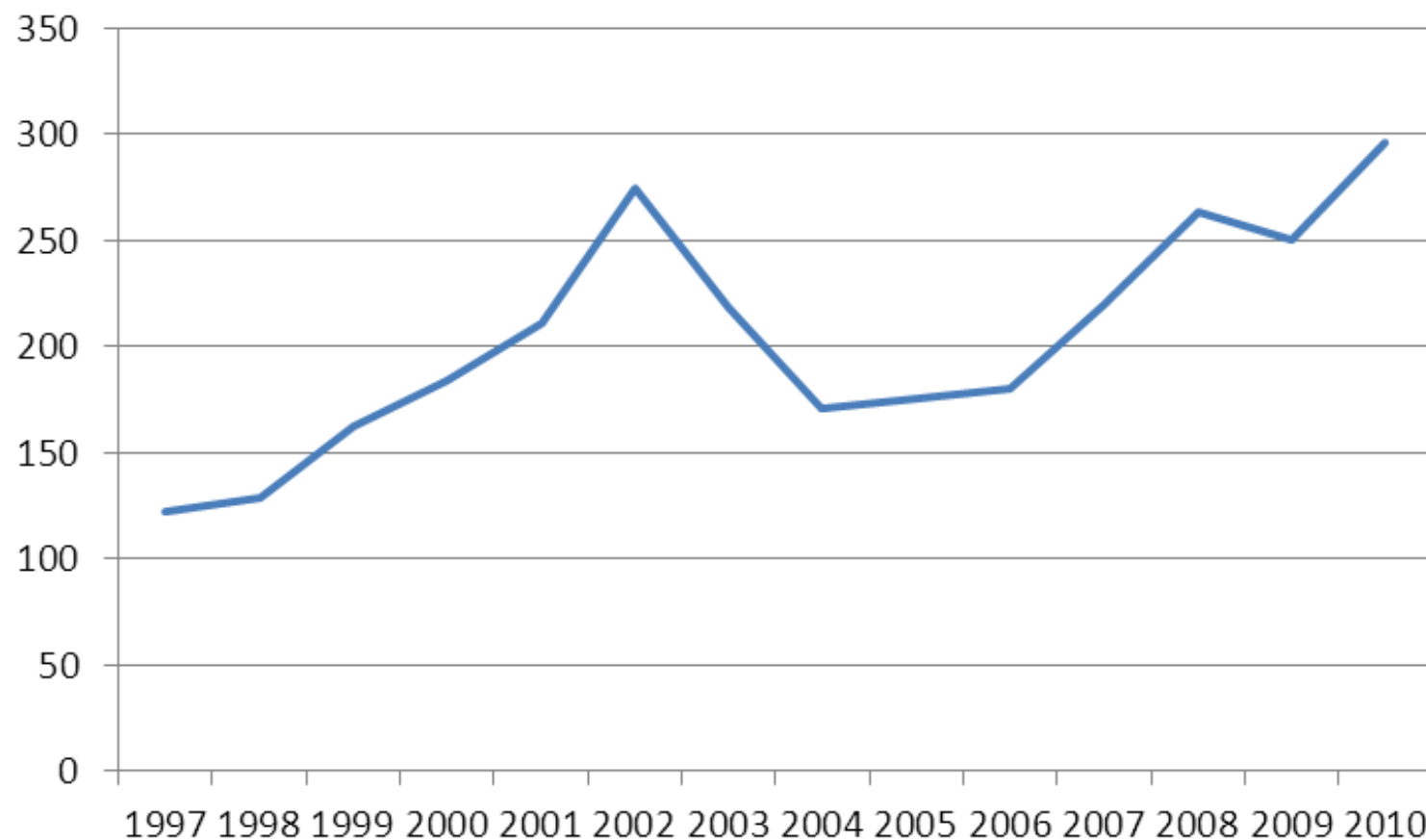
# Fordeling over året av torsk, hyse og sei i 2010 fordelt på fartøykategori



# Slaktet mengde oppdrettsfisk og tillatelser i Finnmark



# Sysselsatte i oppdrettsnæringa i Finnmark



# Status og utfordringer oppdrett

- Potensial for betydelig vekst
  - Vekst innenfor dagens tillatelser
  - Egnede arealer
  - Smolt som begrensende faktor
- Interesseavveininger i arealdisponering
  - Andre interesser som villaks, rekreasjon og fiskeri
    - Hvorfor prioritere næringer med svake ringvirkninger?
  - Arter - Laks og ørret som vinnere
  - Sikre ringvirkninger
    - Nasjonalt eierskap
    - Slakteri (ca 130 ansatte i dag i VF)

# Folketallsutviklinga i Vest-Finnmark. 1997=100 %

