

Konsumkrabbe – ytre kriterier (levende/rå)

Klør og gangbein

- Begge klør inntakt og uten sår og skade.
- Inntil 2 gangbein vekk aksepteres.

Skall

- Uten svartflekker, eller bare få.
- Begrenset påvekst av skjell
- Hardt skall.



Nedgradering



Mangler ei eller begge klør.



Tydelig mykt skall.



Mange skjemmende flekker.



Mangler mer enn 3 gangbein.



Tydelig mykt skall.



Mye skjemmende påvekst.

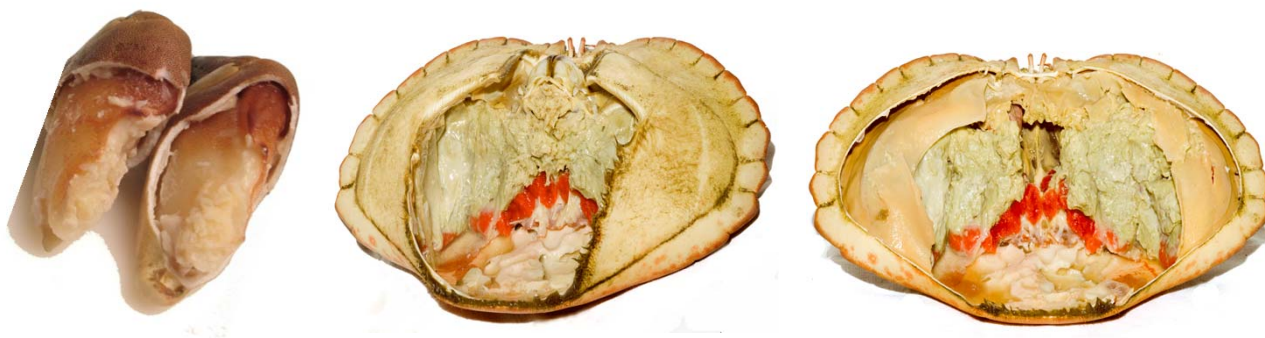
Konsumkrabbe – indre kriterier (køkt)

Klør (kvitmat)

- *Fyllingsgrad*: 80-100 %
- *Konsistens og farge*: god.

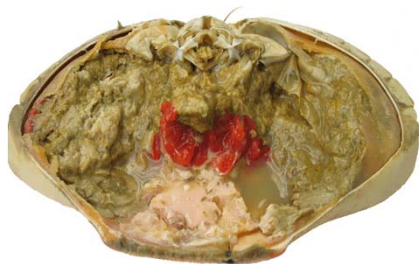
Burmat (levermasse og rogn)

- *Matfylde*: 70-100 % av mulig.
- *Lever*: fin konsistens og farge.
- *Rogn*: Krav om innhold av rogn på enkelte marked.



Nedgradering

Selv om matfylden er tilstrekkelig, kan krabben nedgraderes ved følgende:



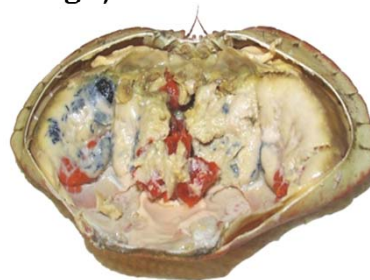
Levermassen svært bløt.



Manglende innhold av rogn (innrogn).

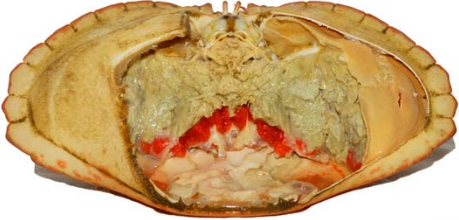
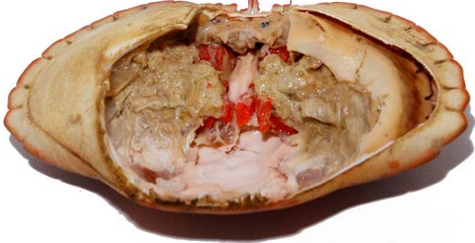

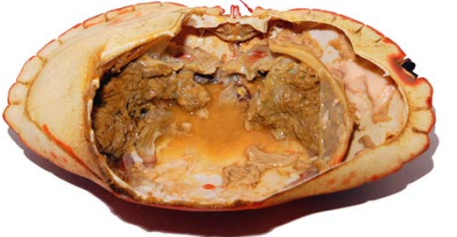



Levermasse mørk grønn, brun, svart.








Nekroser i levermassen.

Indekser - Matfylde i bur hokrabber

Indeks	Beskrivelse	Illustrasjon
Konsum superior	M=matfylde, R=Rogn, L=Levermasse M: svært god L: fin konsistens & farge. R: moden, manglende godtas i enkelte marked. NIR: > 33 Målt indeks: > 48	
Konsum ordinær	M: god L: fin konsistens& farge. R: moden, manglende godtas i enkelte marked. NIR: 28-33 Målt indeks: 28-48	
Produksjon	M: middels L: avvikende farge og konsistens godtas. R: manglede OK. NIR: 19-28 Målt indeks: 8-28	 
Vrak	M: svært lav L: ofte helt bløt. R: mangler oftest. NIR: < 19 Målt indeks: < 8	

Indekser - Matfylde klør

INDEKS	Beskrivelse S=Subjektiv vurdering. F=Målt fyllingsgrad.	Illustrasjon
Svært god (5)	S: fast konsistens, naturlig farge. F: 90-100 % fylling.	
God (4)	S: fast konsistens, naturlig farge. F: 80-90 % fylling	
Middels (3)	S: mindre fast, naturlig farge. F: 60-80 % fylling	
Dårlig (2)	S: ofte vassen eller tørr, misfarging kan forekomme. F: 50-60 % fylling	
Vrak (1)	S: ofte vassen eller tørr, misfarging kan forekomme. F: < 50 % fylling	

Metodikk - Matfylde klør



1. Klørne kokes 25 min (hel krabbe).
2. Fryses.
3. Kloa sages over som vist med baufil.
4. Merke settes på kloa i "svingen".
5. Indre diameter av skall måles ved merket (a) .
6. Kjøtt diameter måles (b).
7. Fyllingsgrad beregnes: $a/b \times 100$

