



# Berggylt, en ny oppdrettsart?

Anne Berit Skiftesvik og Ingegjerd Opstad



INSTITUTE OF MARINE RESEARCH  
HAVFORSKNINGSINSTITUTTET



# Oppdrettshistorie for berggylte

- 1997: prosjekt "Berggylte"
- 1998-99: NFR-prosjekt "Oppdrett av berggylt"
- 2003-06: "Oppdrett av berggylte"
- 2007-09: "Utvikling av oppdrett- og bruk av berggylte i lakseoppdrett til kontinuerlig kontroll med lakselus"





# Hvorfor berggylte?

- -den mest robuste av leppefiskene – tåler håndtering best – lav dødelighet
- - den arten som vokser raskest
- - har glupende appetitt – både når det gjelder lakselus, blåskjell og spøkelseskreps



- den arten som er mest aktiv ved lave temperaturer
- - vokser sammen med smolten – frem mot stor laks
- - har vist best effektivitet når det gjelder lusebeiting på stor laks
- - vanskeligst å finne passe store eksemplarer av i naturen (12 – 15 cm)



# Utvikling av oppdrett – og bruk av berggylte

- Mål: Utvikle en rasjonell og sikker produksjonsprotokoll for beiteklar oppdrettet berggylte, samt utprøving i kommersiell skala til kontinuerlig kontroll med lakselus ved produksjon av laks i nøter i sjøen.



# Skaffe stamfisk

- Innfanging
- Tilvenning til et liv i fangenskap





# Stamfisk-gyting



- Kar
- Temperatur
- Lysregime
- Karmiljø
- Fôr

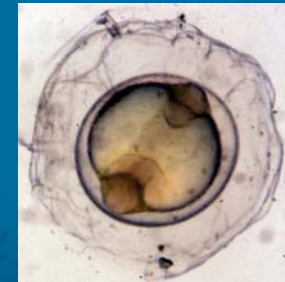


# Liker å ta en blund



# Egginnsamling og inkubering

- Fastsittende egg
- Substrat som kan flyttes
- Substrat med egg flyttes til nye kar for inkubering
- Temperatur



# Klekking og startfôring

- Temperatur
- Alger
- Rotatorier
- Kombinasjonsfôring med Artemia



Nyklekket - 3,7 mm



Dag 5 - 4,7 mm

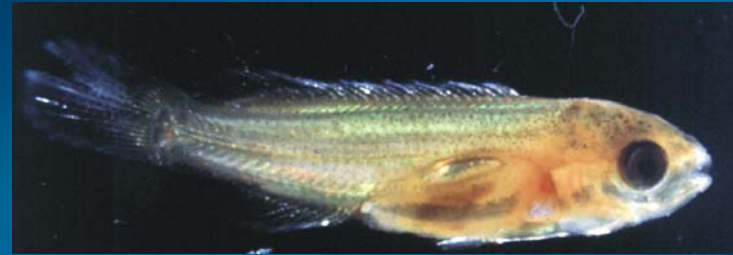




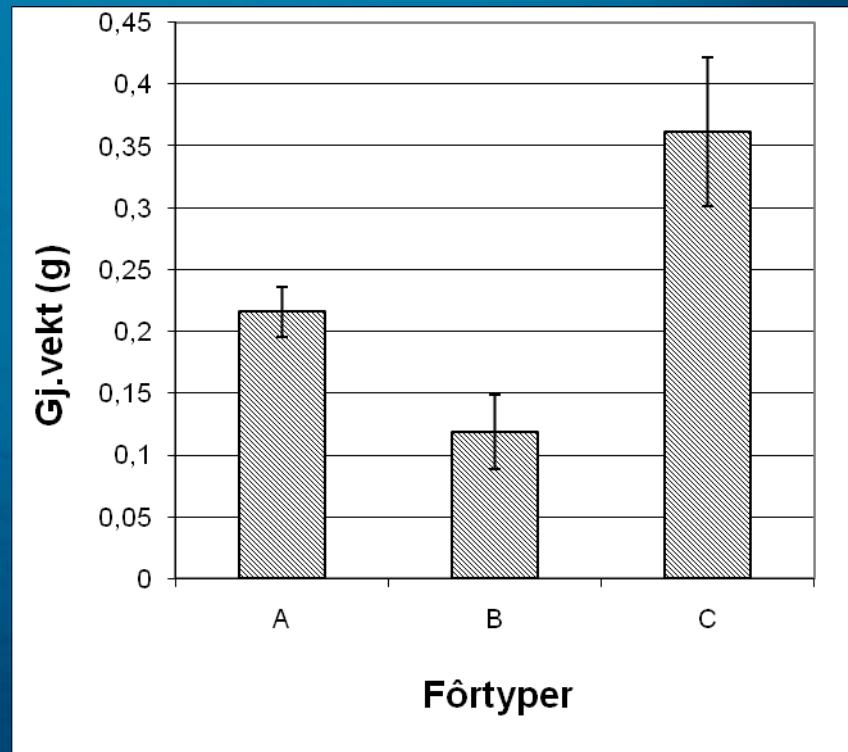


# Weaning

- Sein weaning
- Lang periode med kombinasjonsfôring



# Fôringsforsøk





## Weaningforsøk 2009

Fôr nr	Overlevelse %	Snittvekt (mg)
1 kom. torskefôr A	53,4	116,1
2 kom. torskefôr B	36,2	99,8
3 kom. seabass/seabrem fôr	38,2	65,1
4 egenprodusert fôr A	52,7	132,7
5 egenprodusert fôr B	85,5	125,3

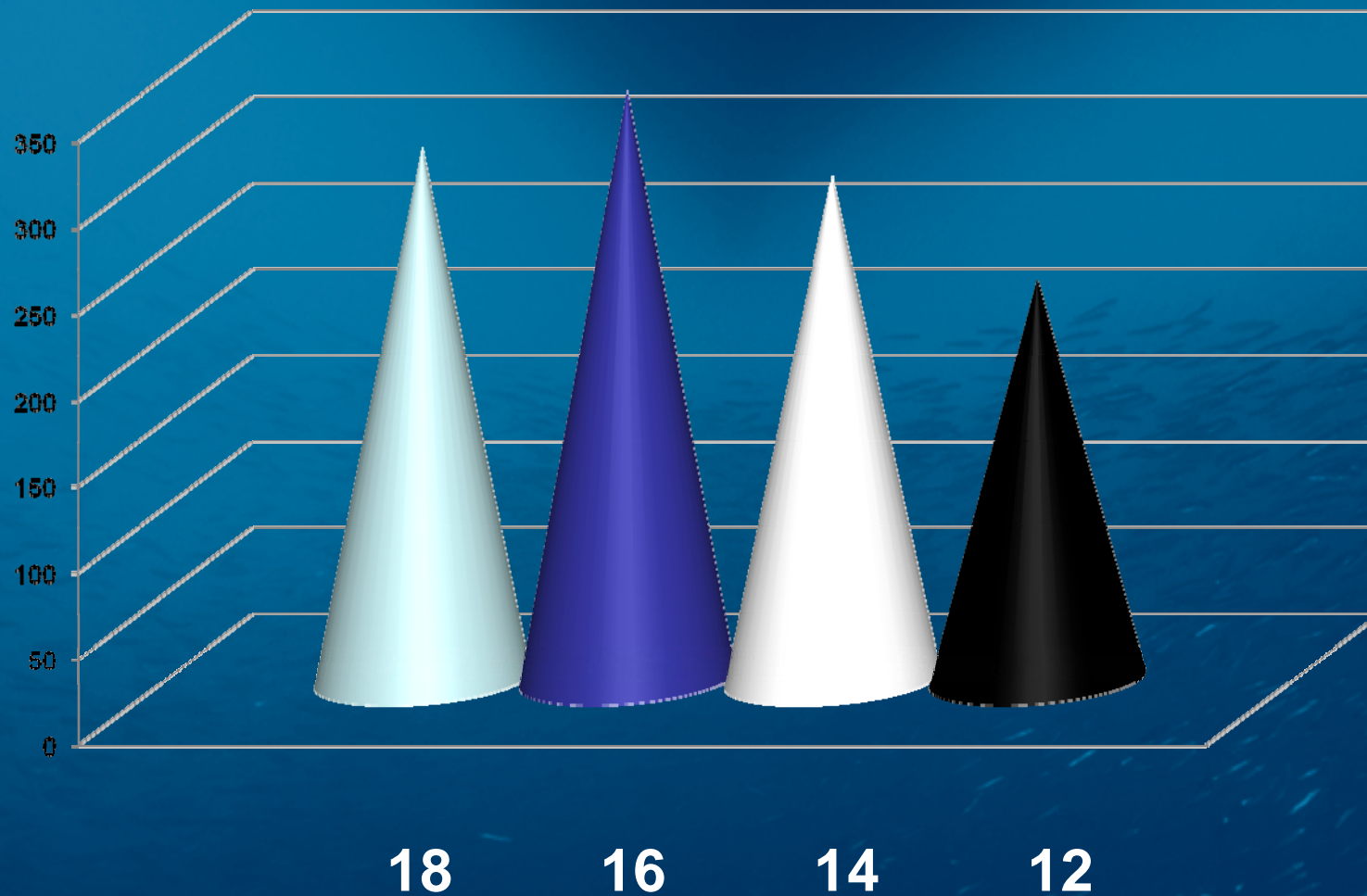


# Karmiljø

- Temperatur
- Lys
- Tettheter
- Skjul



## Søylen viser biomasse pr rigg i ulike temperaturer





# Yngel uten skjul



# Yngel med skjul





# Plukke lus

- Vil berggylte oppdrettet på tørrfôr spise lakselus?
- Innledene forsøk
- Utsetting i merder
- Alder ved utsetting
  - fisken er 12 cm i løpet av et år etter klekking i oppdrett







**INSTITUTE OF MARINE RESEARCH**  
*HAVFORSKNINGSINSTITUTTET*

