

Hans V. Bjelland

Bærekraftige kontrollstrategier og tiltak mot sykdomsspredning

Fra beslutningstakerens perspektiv

FHF-arbeidsmøte 17. november

Radisson hotell Royal Garden i Trondheim

Bærekraftige kontrollstrategier og tiltak mot sykdomsspredning

- Strategi vs. Tiltak
- Ulike aktører
- Bærekraft-begrepet
 - Sosial
 - Økologisk
 - Økonomisk

Sett fra beslutningstakerens side ...

... er en god **situasjonsforståelse** viktig, men utfordrende

- identifikasjon og overvåkning av PD-utbrudd
- forventet utvikling

... må **handlingsrommet** være kjent

- mulige forebyggende tiltak
- mulige intervensjoner
- begrensninger

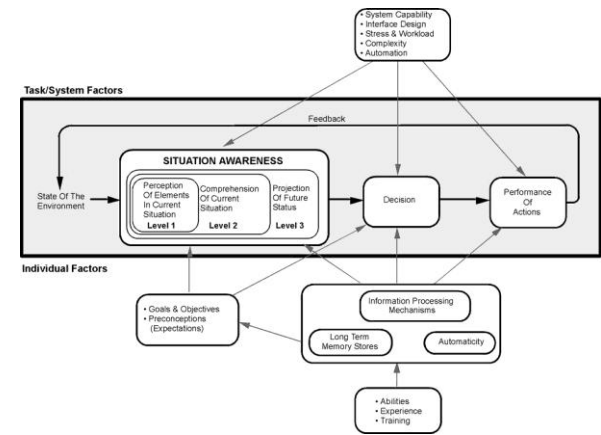
... ønsker en å kjenne **effekten** av ulike mulige handlings- og utviklingsscenario

... må **kost-nytte betraktninger** gjennomføres

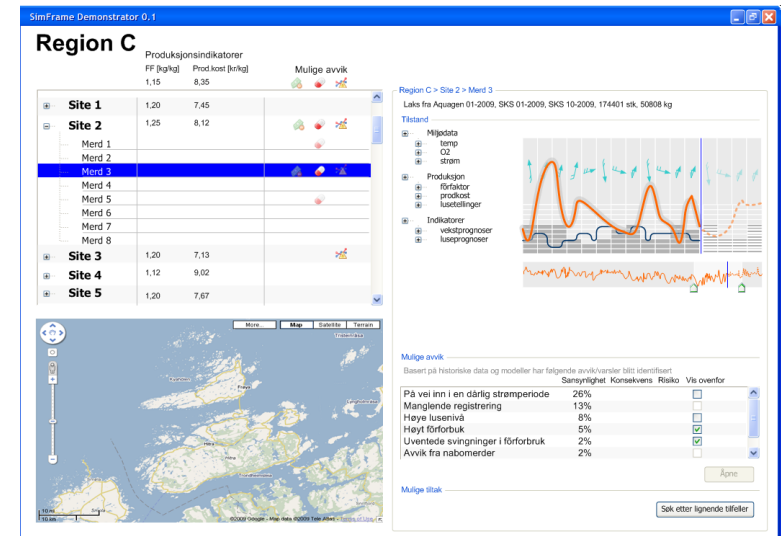
- sosial, økologisk og økonomisk
- kort og lang sikt

Situasjonsforståelse

- Kontroll på anlegg
 - Fôring/appetitt
 - Vekst/biomassekontroll
 - Adferd
 - Dødelighet
 - Diagnose
- Regional kontroll
 - Deling av kunnskap
 - Koordinering
 - Forventet utvikling og risikobilde
- Synliggjøring og bevisstgjøring for ulike aktører



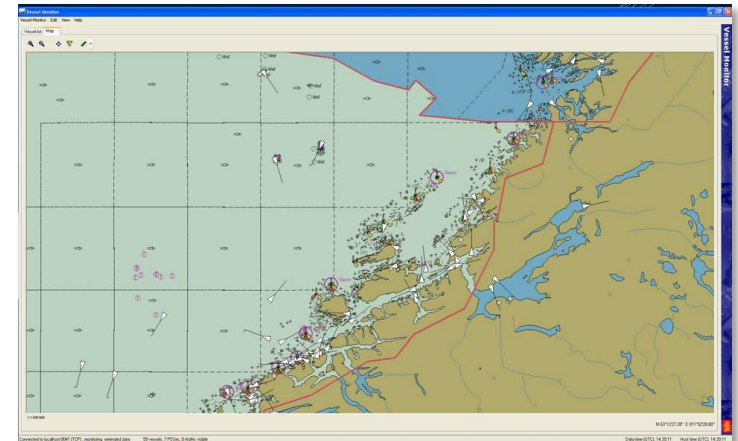
Endsleys modell for Situation Awareness



Prototype brukergrensesnitt CREATE SimFrame

Handlingsrom

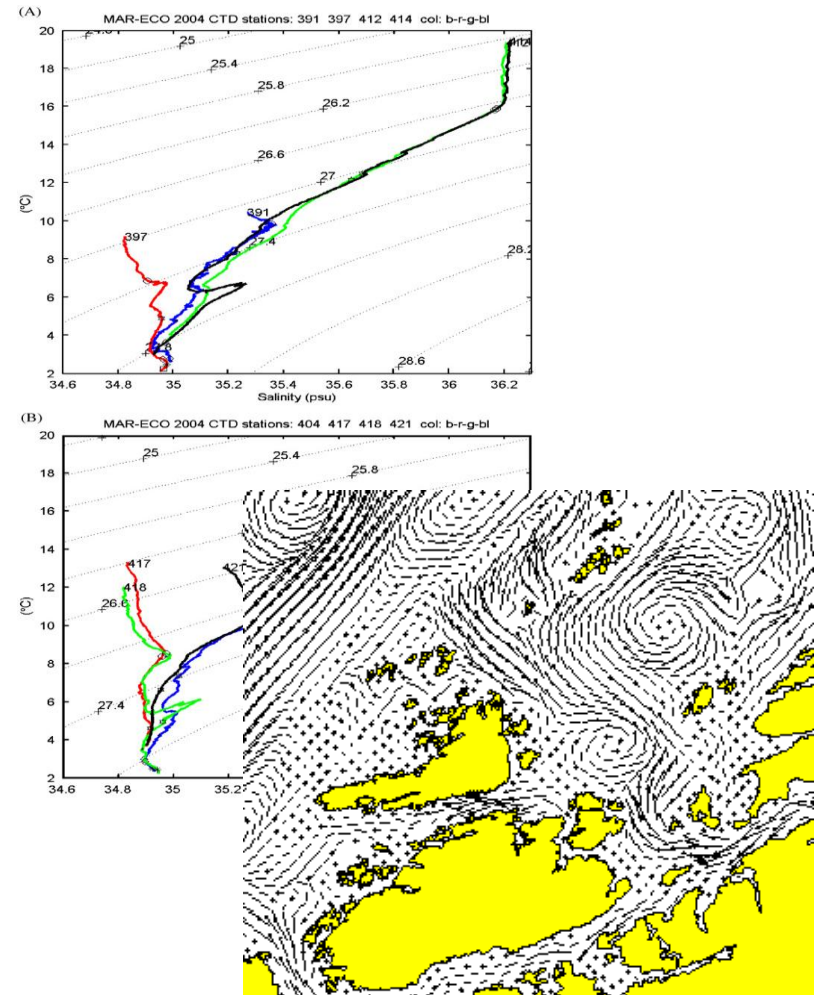
- Mulige forebyggende tiltak/intervensjoner
 - Soner og brønn-gater
 - Fôr
 - Vaksine
 - Brønnbåtkontroll
 - Desinfeksjon
 - Lukkede brønner
 - Transportårer/-områder
 - Redusere stress
 - Håndtering av dødfisk
 - Nødslakt
 - ...
- Begrensninger og kostnader
 - Kapasitet
 - Beredskap



AIS for å overvåke og kontrollere brønnbåttrafikk

Effekt

- Ulike mulige handlings- og utviklingsscenario – Hva-hvis-analyser
- Modellering av
 - Havstrømmer
 - Epidemiologi
 - Økonomi
- Prediksjoner og visualisering
- Kostnadsberegning (Aunsmo 2010)
 - PD-spesifikke biologiske kostnader
 - Kompensasjon av mistet produksjon og kvotetillatelse
 - Redusert salgspris
 - Ekstraordinære kostnader
 - Kostnad ved forebygging
 - Forsikring



Kost-nytte i beslutningsprosessen

- Sykdom og sykdomskontroll har sosiale, økologiske og økonomiske konsekvenser
- Kost-nytte betraktninger nødvendig
- Beslutningstakere trenger kunnskap, modeller og verktøy for
 - Situasjonsforståelse
 - Kjenne handlingsrommet
 - Anslå effekten av mulige handlings- og utviklingsscenario
 - Veie ulike konsekvenser opp mot hverandre
 - På kort og lang sikt
 - For ulike aktører
- Tverrfaglige utfordringer krever tett integrasjon mellom ulike aktører og ulike fagmiljø

Spørsmål og innspill?