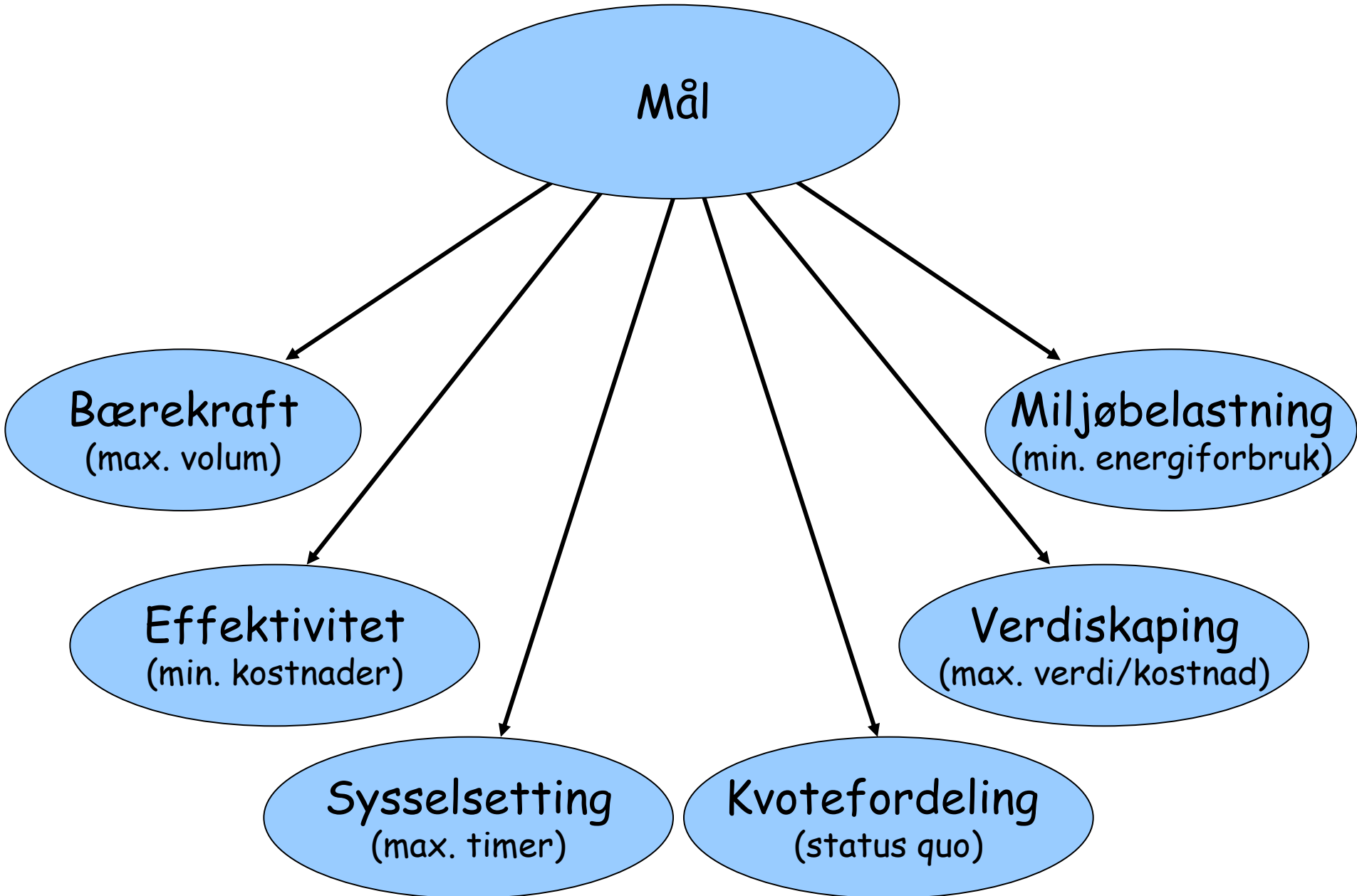
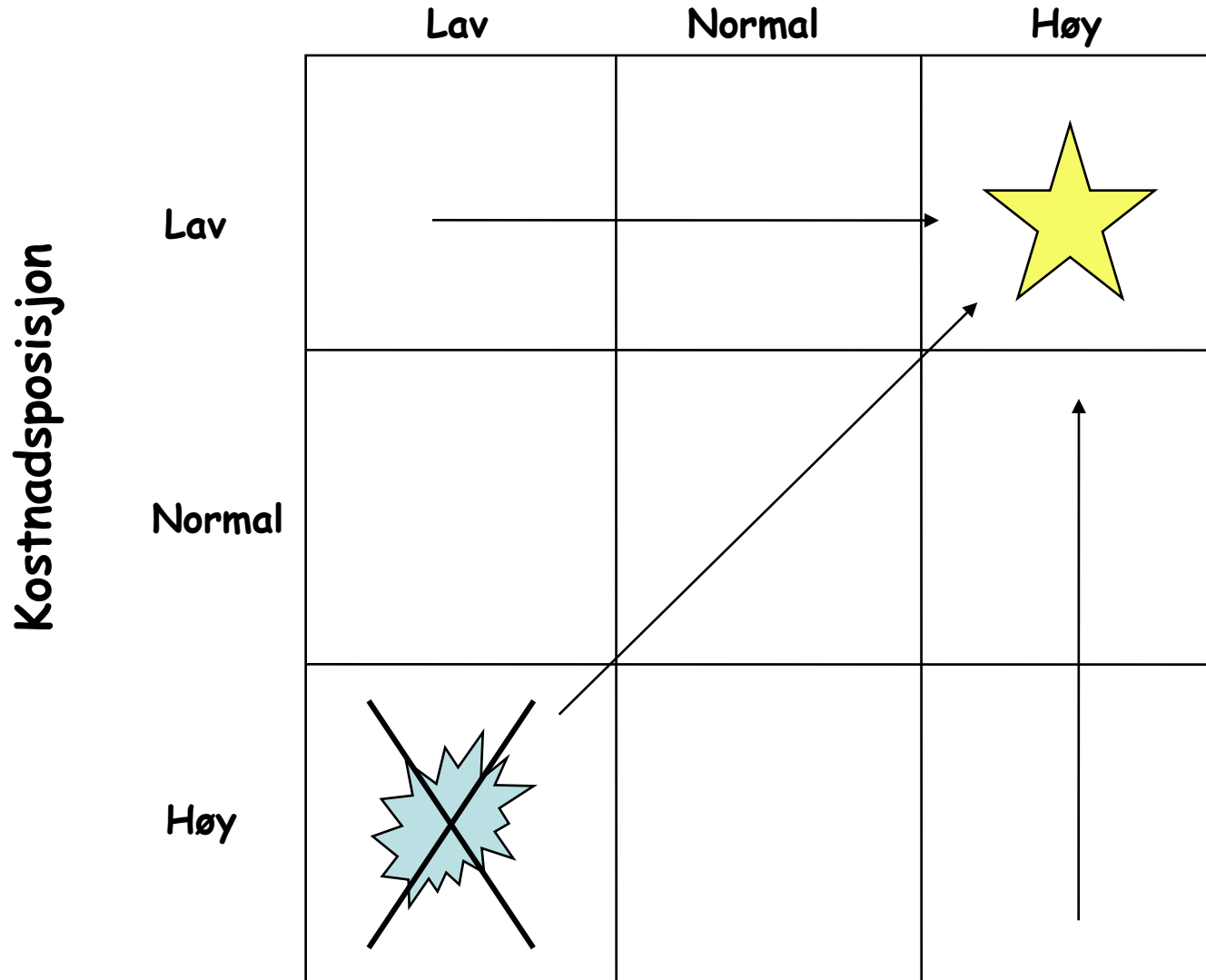


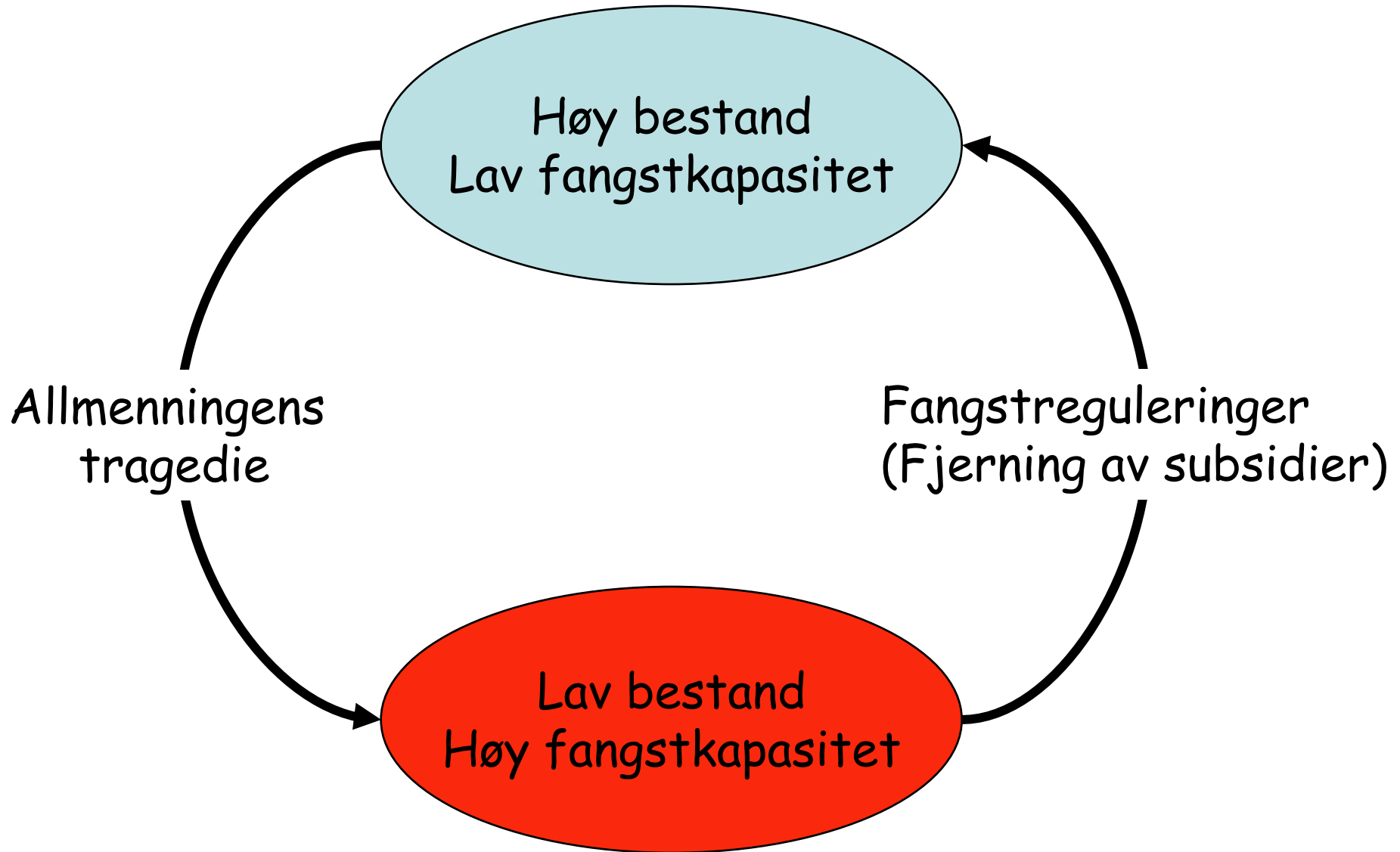
Sesongbasert fangst - kan den
staggjes?

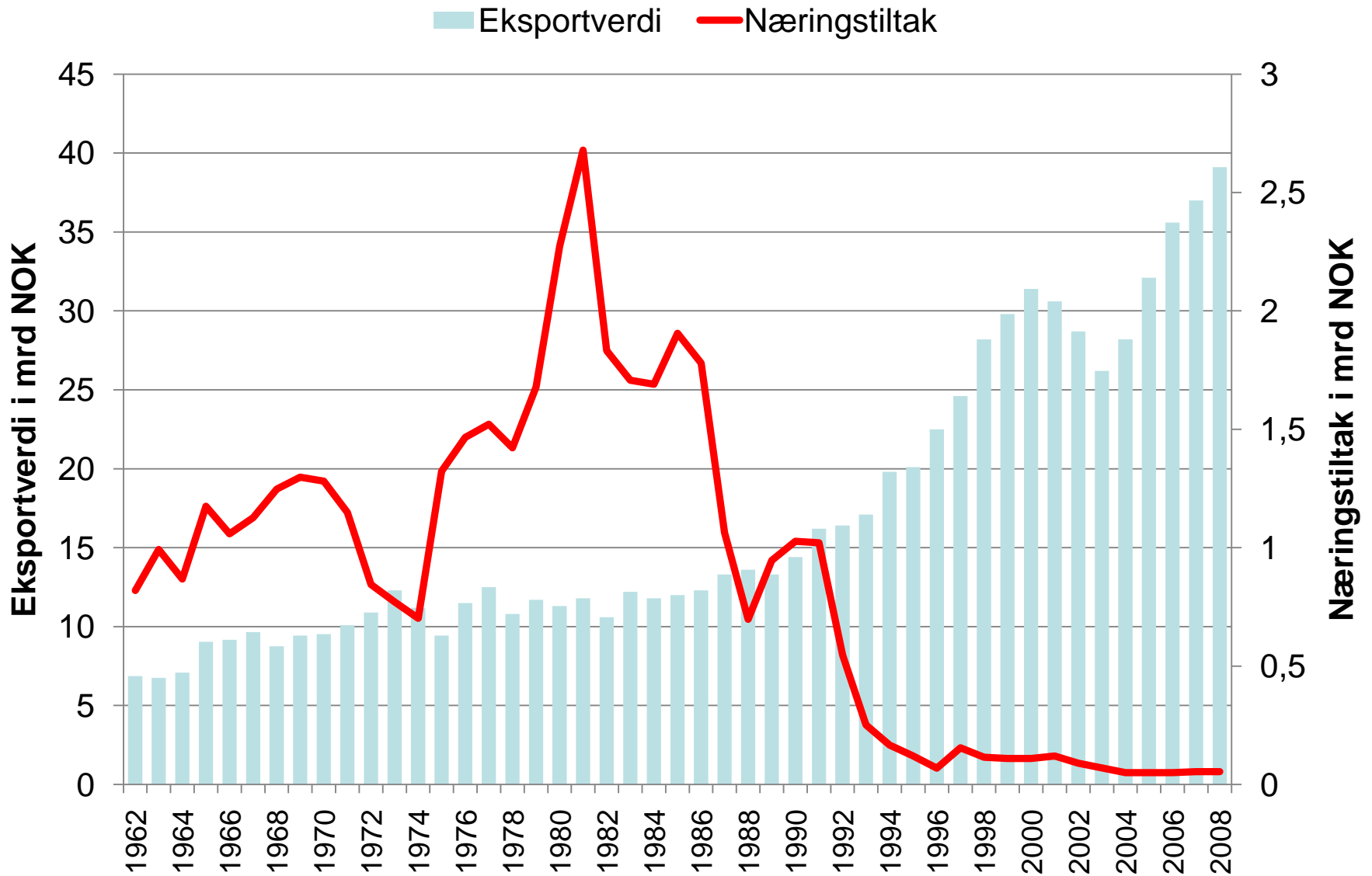
- Fangstreguleringer og perspektiv
- Sesongbasert høsting og *fangstreguleringer*
- Sesongbasert høsting og *nye produksjonskonsept* - fangstbasert akvakultur
- Sesongbasert høsting og *nye fangstkonsept*-autoline i kystfartøy



Verdiposisjon



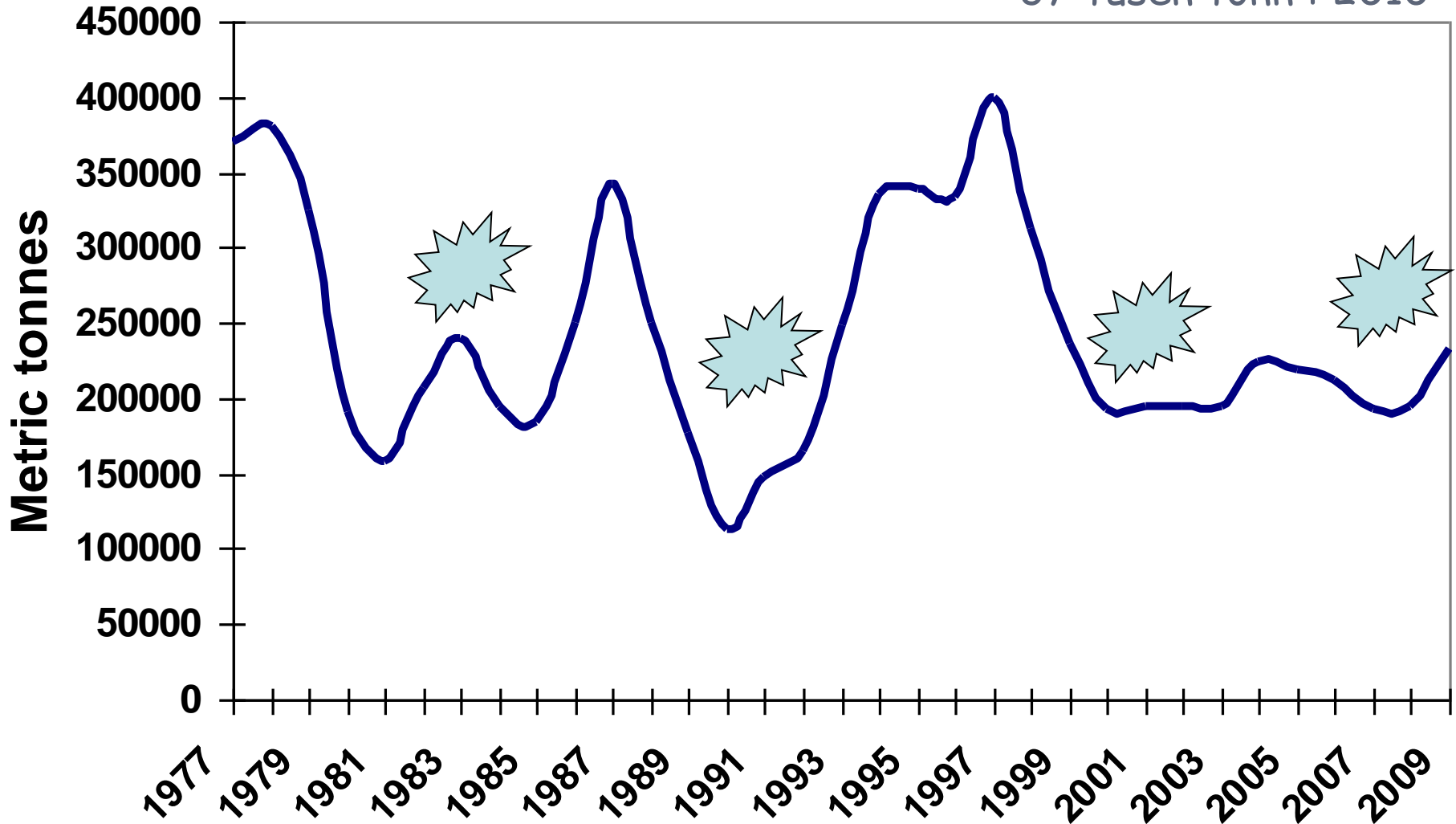


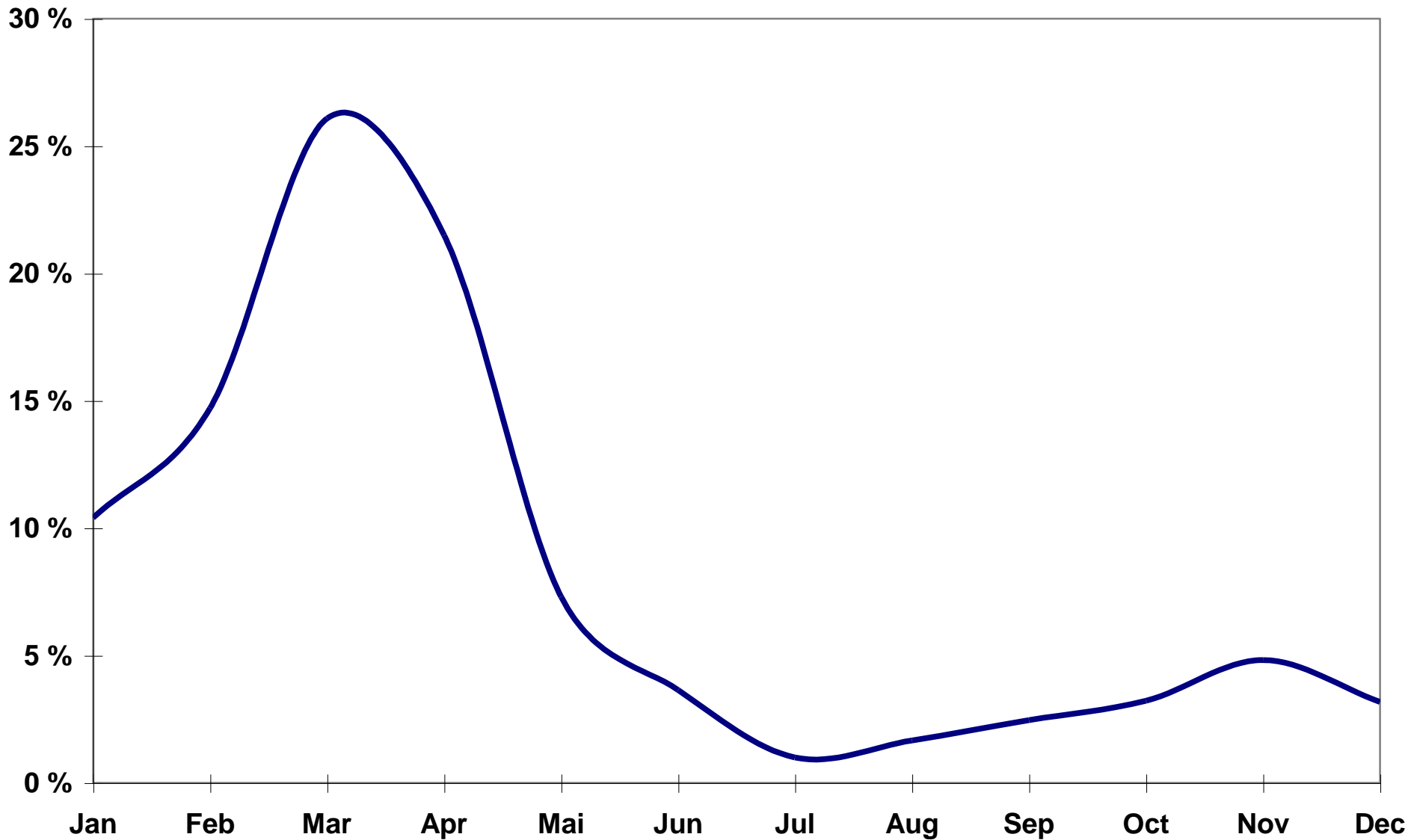


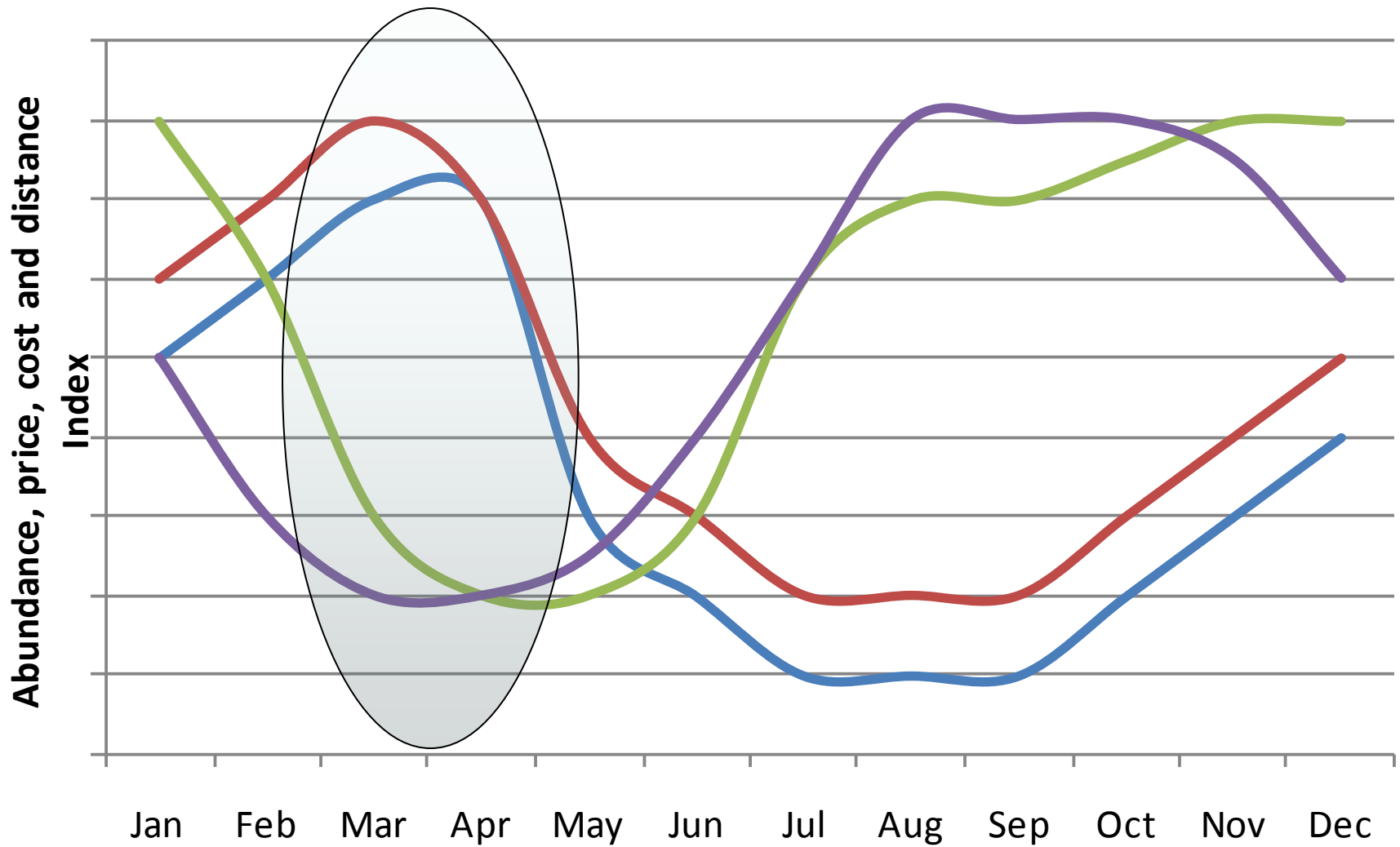
	2006	2007	2008	2009	2010	Potensial
Torsk	212 700	192 500	195 413	233 000	271 000	560 000
Hyse	63 500	73 250	74 500	93 050	116 000	162 500
Sei	175 000	175 500	225 350	225 350	204 000	300 000
Lodde	0	0	0	233 000	245 000	1 740 000
NVG-Sild	564 200	780 800	925 980	1 002 000	894 000	1 160 000
Sum	1 015 400	1 222 050	1 421 243	1 786 400	1 730 000	3 922 500

Hvordan nå maksimalt langtidsutbytte?
Hvilke arter skal prioriteres?
Hvordan bør det høstes?
Hvordan kan usikkerhet
i volum og kvalitet dempes?
Hvordan kan energiforbruket reduseres?

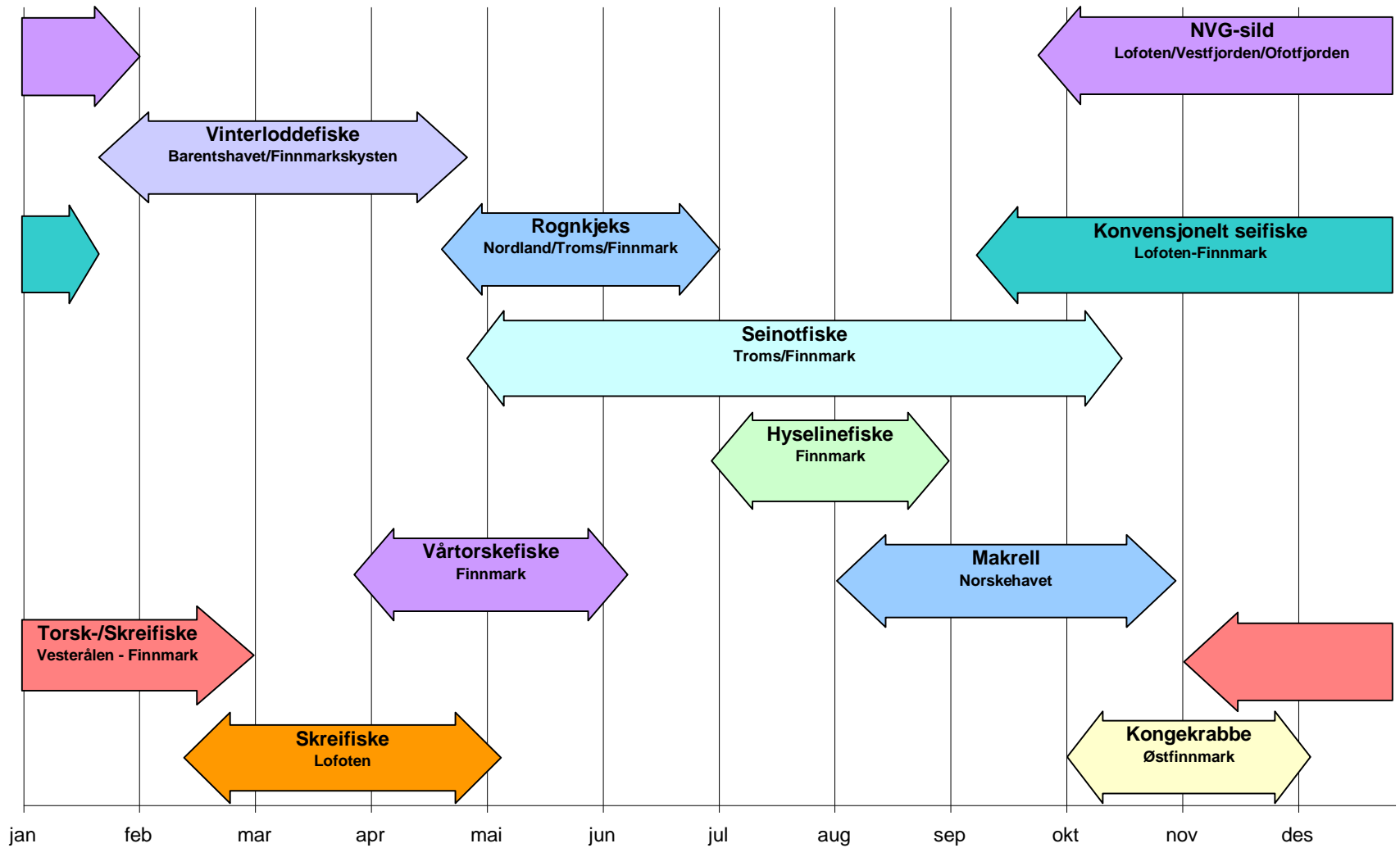
+ 38 tusen tonn i 2009
+ 37 tusen tonn i 2010







- Fordeler
 - Høye fangstrater
 - Lite småfisk
 - Nært kysten
 - Lavt energiforbruk
 - Kombinasjonsfiske
- Ulemper
 - Vanskelige kapasitetsvalg
 - Dårlig kvalitet
 - Klarer ikke å levere ferskt hele året
 - Skjev regional fordeling
 - Ujevn sysselsetting



- Leveringsplikten
 - Distriktskvoter
 - Kvotepremie levendefangst
 - Bifangstordningene
-
- Markedssvikt

- Avhengig av fiskets gang
- Marginal endring i fangstmønster
 - Overføring fra kyst til hav
 - Fra Lofoten/Vesterålen til Finnmark
 - Økt ombordfrysing
 - Liten sysselsettingsgevinst
- Økt energiforbruk
- Økt fangst av kysttorsk
- Sild, torsk, makrell og sild prioriteres

- Store endringer i fangstmønsteret - 120 tusen tonn torsk sommer/høst
 - Fleksible reguleringer
 - Godt høstvær
 - Overføring fra kyst til hav - ca 10 tusen tonn
 - Økning av fersk torsk i Øst-Finnmark
 - Økt ombordfrysing - over 20 tusen tonn
- Økt energiforbruk
- Økt fangst av kysttorsk
- Hyse prioriteres - trål fra 28 til 66 tusen tonn



Vær så god neste!