



# **Beredskap i forhold til eksterne trusler** **– harmoni eller disharmoni mellom** **situasjon og kapasitet?**

Introduksjon til sesjon 2 og grunnlag for TEMA-stasjon arbeid

**Leif Magne Sunde**

Forskningsleder SINTEF Fiskeri og havbruk

TEKMAR 2009, Trondheim 8.12.2009



# Beredt – overfor hva?

- Hva slags ”eksterne” situasjoner kan næringa vente å møte?
  - Ser vi hvilke situasjoner vi må være beredt i forhold til?
  - Ser vi hvilke uventede situasjoner vi må være forberedt på?
  - Kan ”gamle” situasjoner komme tilbake?
- Hvordan er forholdet mellom ønsket og reell kapasitet?
  - Er det kun planer og fine ord?
- Har vi verktøyene vi trenger for å iverksette tiltak?
  - Det vi trenger
  - Der vi trenger
  - Når vi trenger
- Er vi klar når alarmer går?
  - Greier vi å handle med effekt

Underkapasitet  
vs. overkapasitet



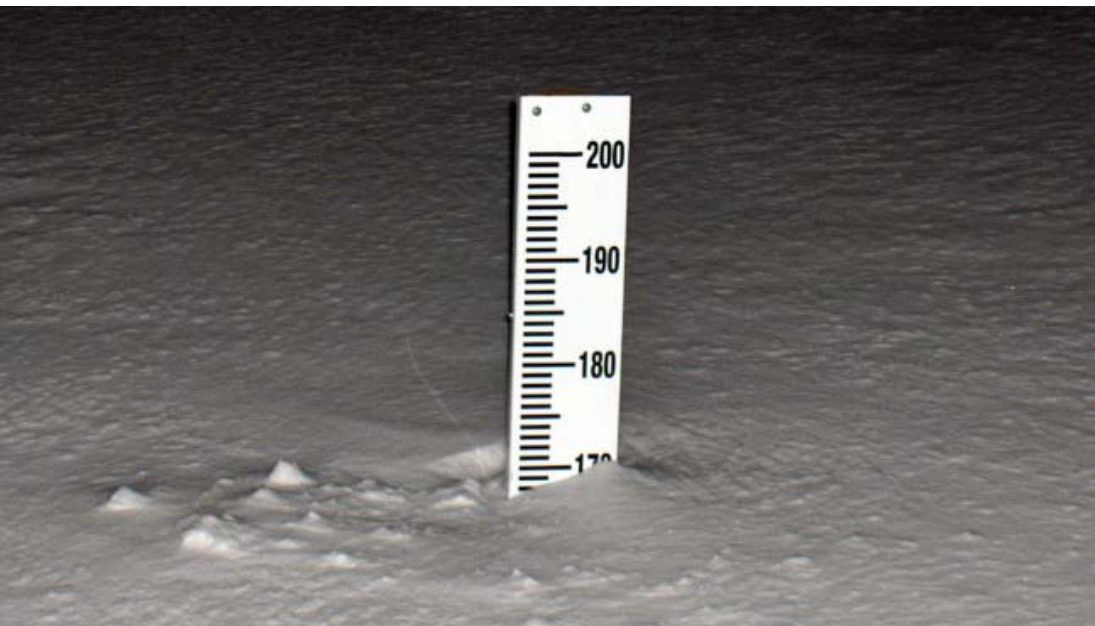
# Forhold mellom situasjon og verktøy – harmonisert....? .....eller?



.....eller.....



# Forhold mellom situasjon og verktøy – harmonisert....? .....eller?



# Harmoni eller disharmoni i vår næring...?



**Alltid beredt?**

**5000 tonn biomasse på en lokalitet  
– hvor mye er det da?**



**X 1000**



# Beredt mot hva ? .....Lakselus

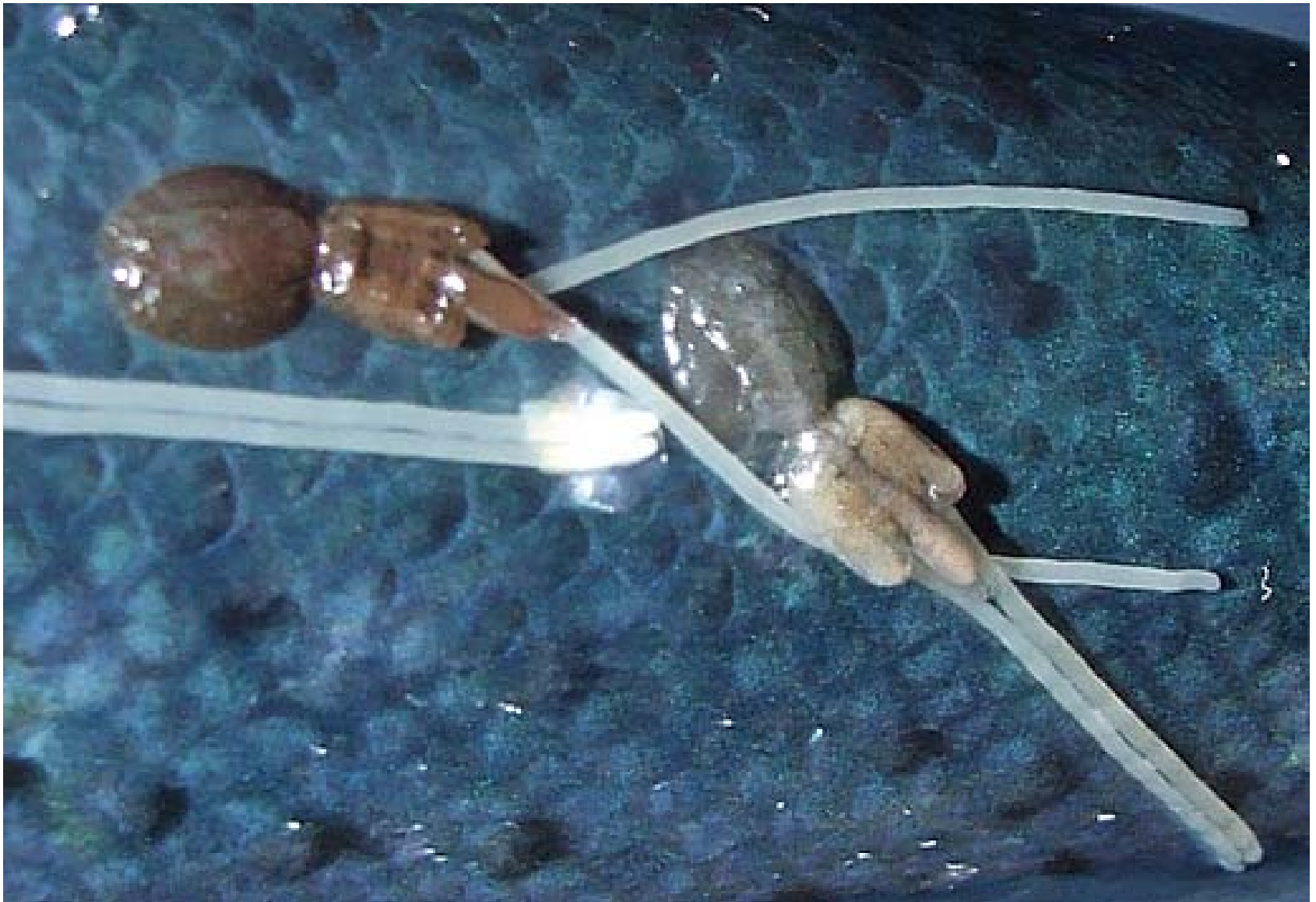
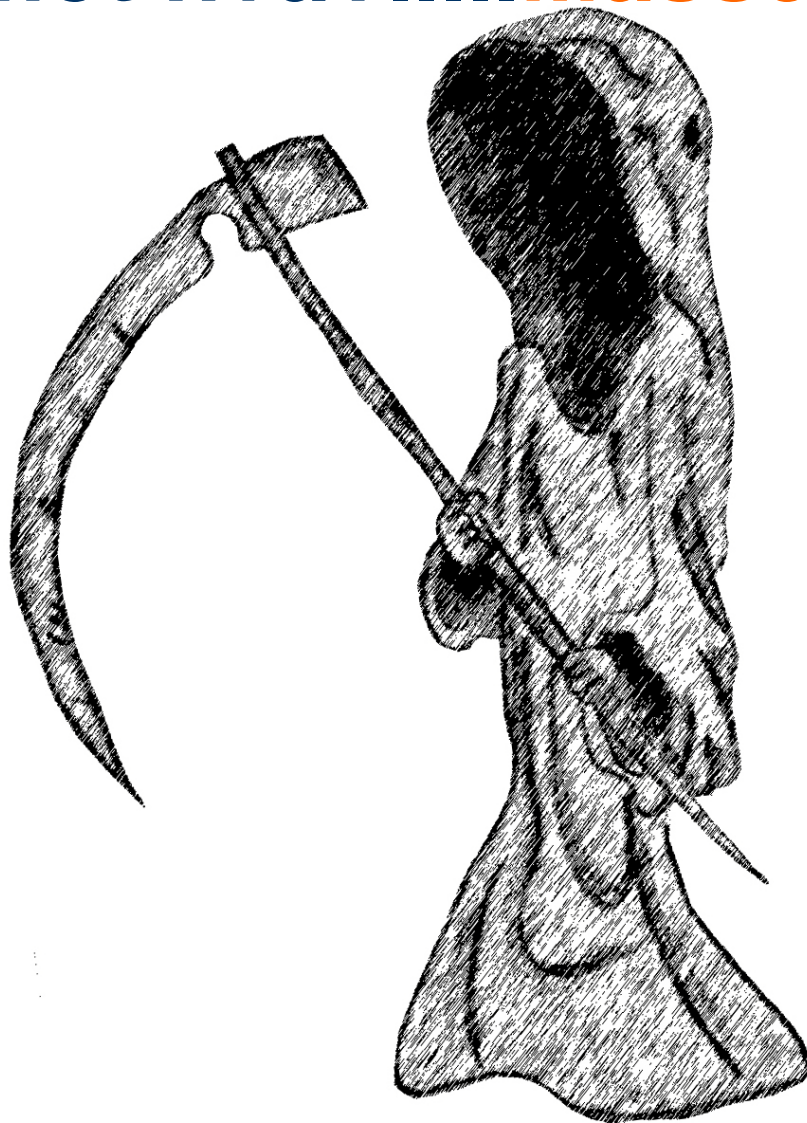


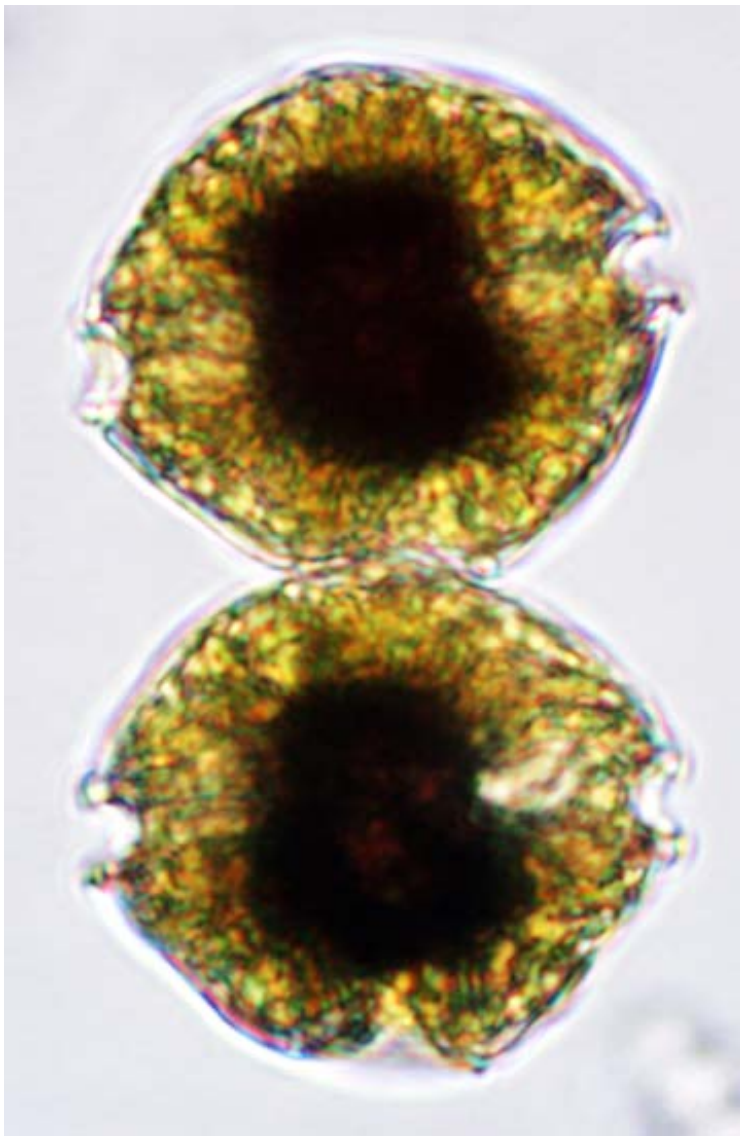
Foto: Terje Engø

# Beredt mot hva?.....**Massedød/ - slakt?**

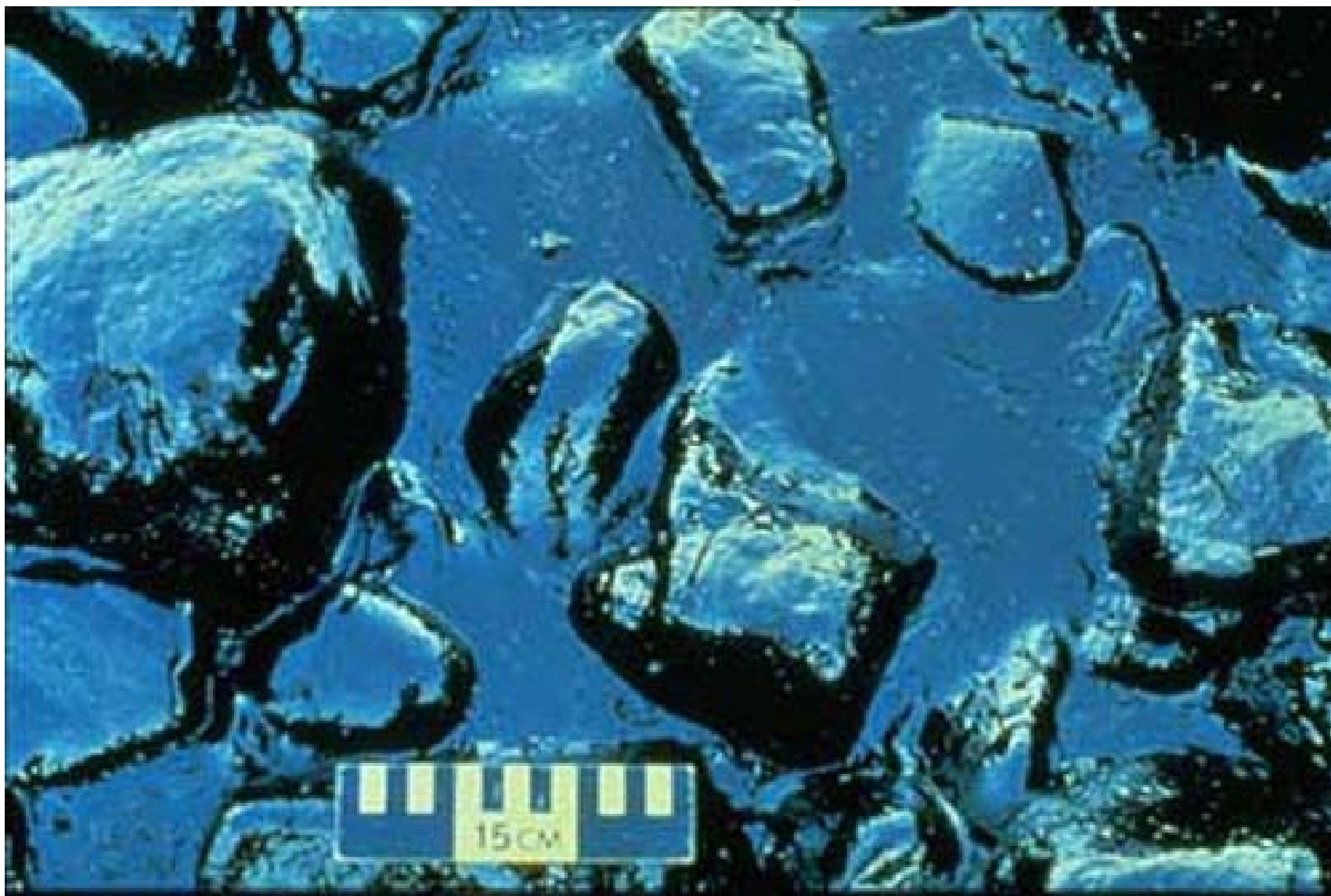




# Beredt mot hva?....**Alge/manetangrep**



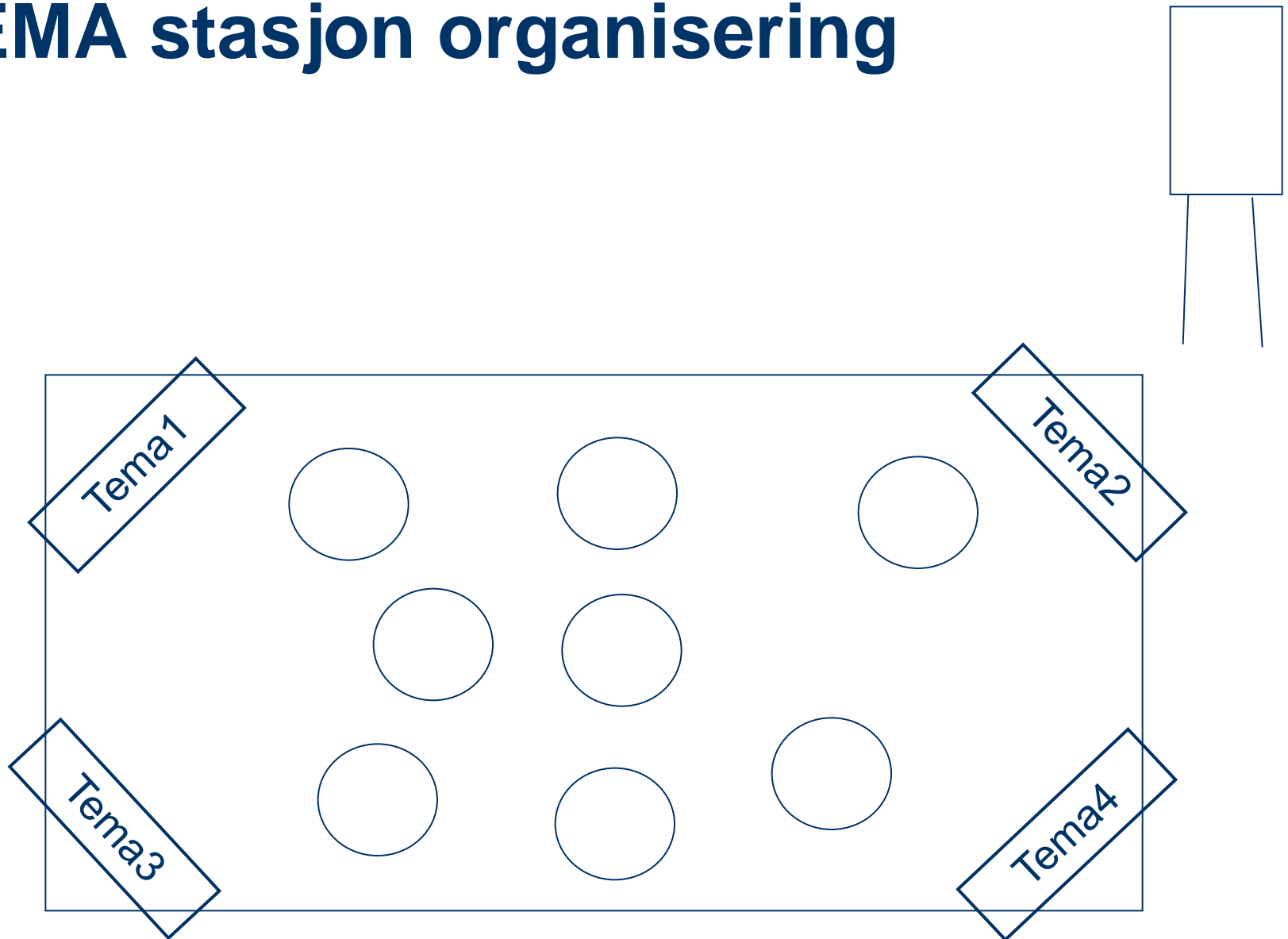
# Beredt mot hva?.....Olje



# TEMAstasjon tirsdag: kl 16:15-17:20

- Parallele temastasjoner. Diskusjoner og løsningsforslag rundt tavler. Stasjonsmester pr tematavle. Forslag til løsninger, initiativ skrives. Deltagere velger selv temastasjon og kan ambulere.
- Må være beredt i forhold til en rekke hendelser:
- Temastasjon 1: Hjelp! 5000 tonn Må avluses på 5 dager: TILTAK!
- Temastasjon 2: Hjelp! 300 tonn laks ER død i en 160 m over natta: TILTAK!
- Temastasjon 3: Hjelp! 5000 tonn laks på lokalitet ER truet av alge/manetinvasjon: TILTAK!
- Temastasjon 4: Hjelp! 5000 tonn laks må slaktes ut på 5 dager p.g.a. oljeutslipp: TILTAK!
- Resultater oppsummeres på dag 2 og i rapport

# TEMA stasjon organisering





# Håndtering av laks – død eller levende?



Introduksjon til TEMAstasjon-arbeid under sesjon 3

**Leif Magne Sunde**

Forskningsleder SINTEF Fiskeri og havbruk

TEKMAR 2009, Trondheim 9.12.2009



# Håndtering av laks – paradigmeskifte?

- Nye konsepter for slakting av laks er under utarbeidelse
  - Slakte på merdkanten i spesialfartøy?
  - Føre slaktefisk til landbasert slakteri?
  - Blir det både og løsninger – eller enten eller?
  - Ser en konturene av at "laks i kasse" skjer på oppdrettslokaliteten?
  
- Konsekvenser av utviklingen:
  - Muligheter for nye fartøykonsepter/ombordløsninger?
  - Muligheter for videreutvikling av selve oppdrettsteknologien for å bedre legge til rette for nye "høsteprinsipper"

**Innen hvilke  
operasjoner  
kan det ventes  
å skje  
endringer?**

# Sortering av store fiskemengder

- Mer ?
- Mindre?
- Hvordan?



# Pumping av store fiskemengder

- Mer?
- Mindre?
- Hvordan?



# Slakting på lokalitet

- Mer?
- Mindre?
- Hvordan?



# Transport av fisk over lange avstander

- Mer?
- Mindre?
- Hvordan?





# TEMAstasjon onsdag: kl 10.35 – 11:15

- Parallele temastasjoner. Diskusjoner og løsningsforslag rundt tavler. Stasjonsmester pr tematavle. Forslag til løsninger, initiativ skrives. Deltagere velger selv temastasjon og kan ambulere.
- Temastasjon 5: Sortering av store fiskemengder
- Temastasjon 6: Pumping av store fiskemengder
- Temastasjon 7: Slakting på lokalitet
- Temastasjon 8: Transport av fisk over lange avstander

# TEMA stasjon organisering

