

Hvor viktig blir rensefisk i fremtiden?



## Rensefiskkonferansen 2016

Gardermoen 8. – 9. februar

Brit Uglem Blomsø



# Status lakselus

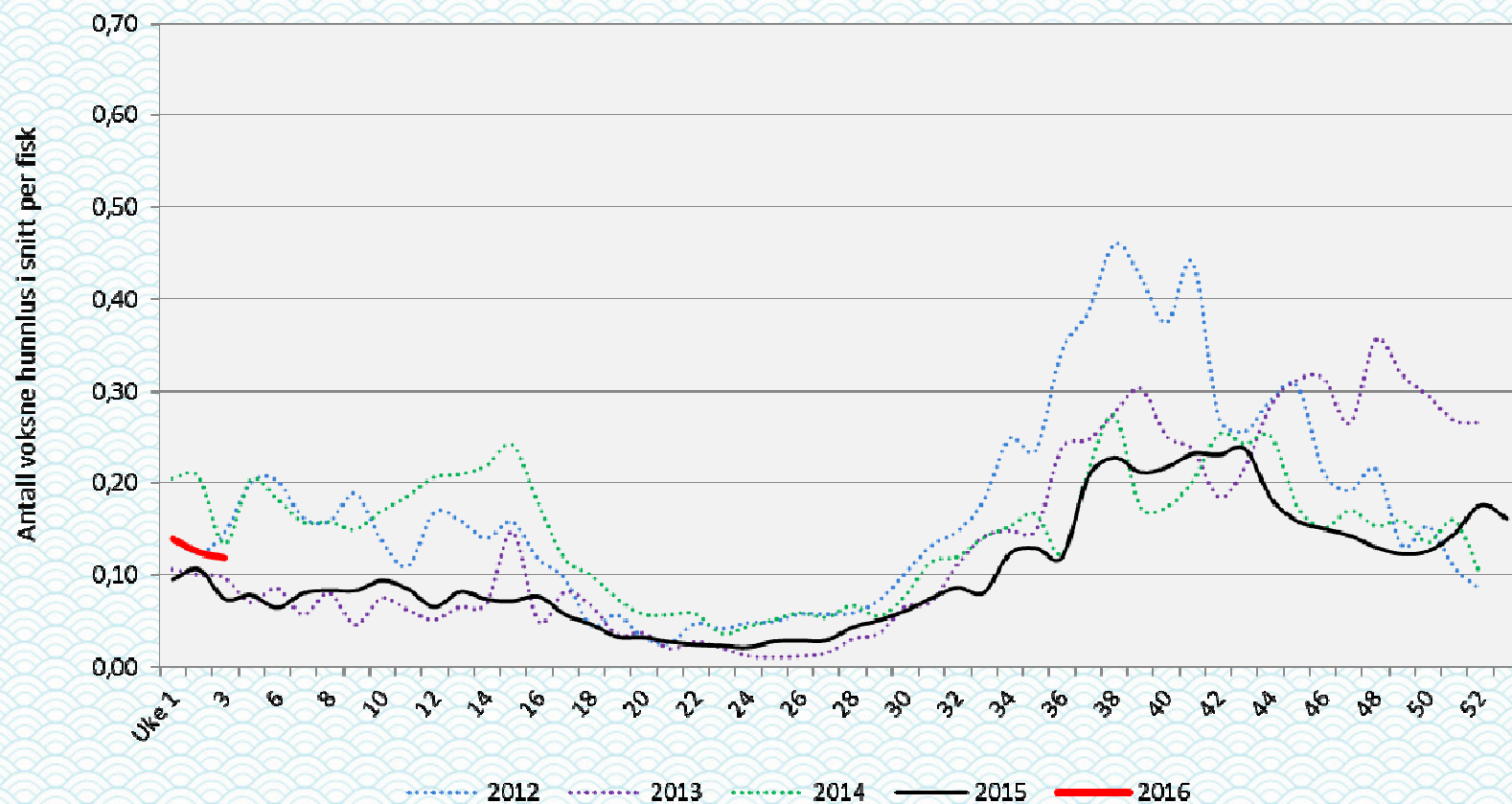
2015 et dårlig år for lakselus?

Nord-Norge som normalt  
Midt-Norge litt verre enn normalen  
Vest-Norge bedre enn normalen



# Status lakselus

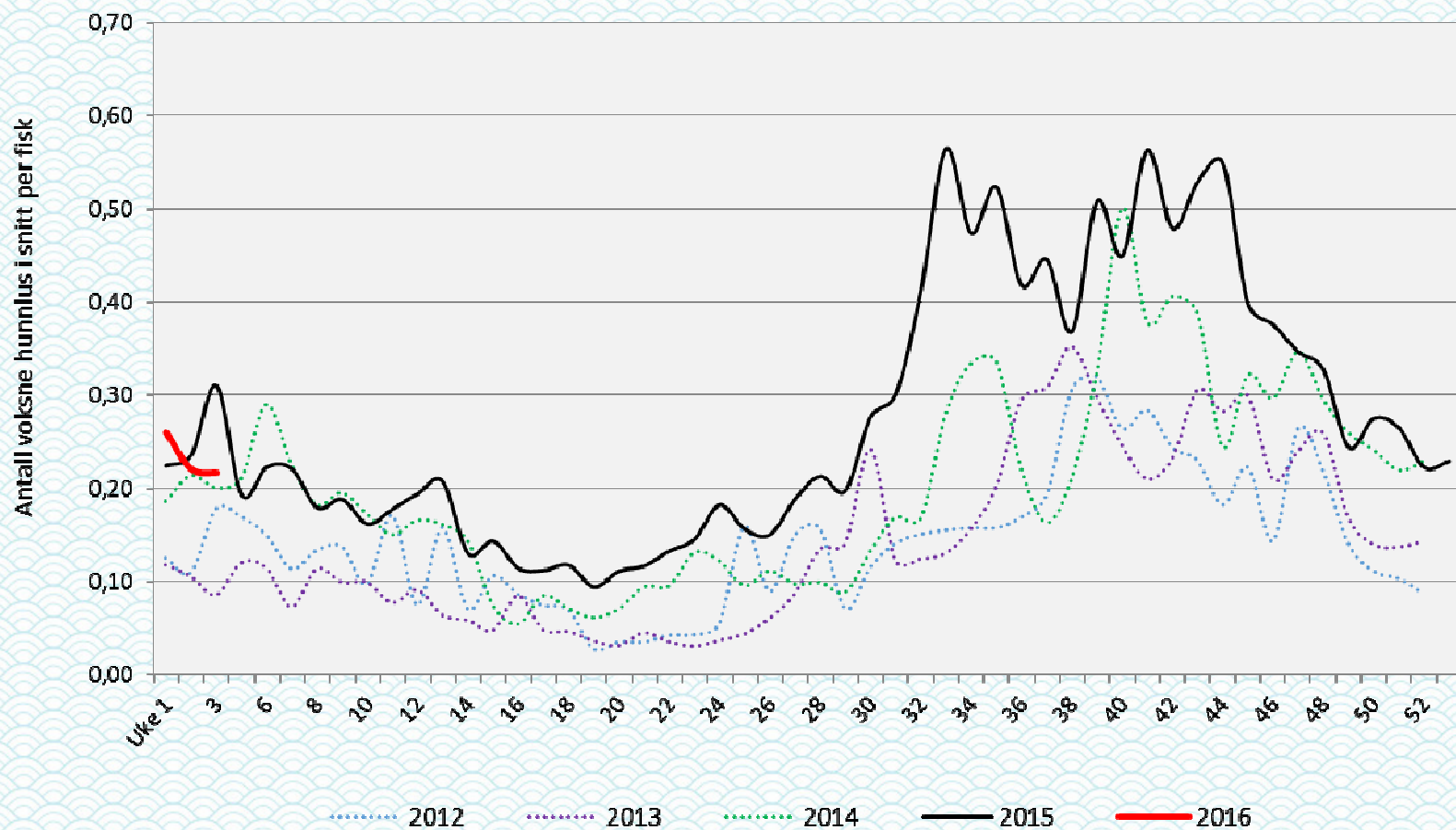
Region Nord-Norge  
Voksne hunn lus 2012 - 2016 (per uke)





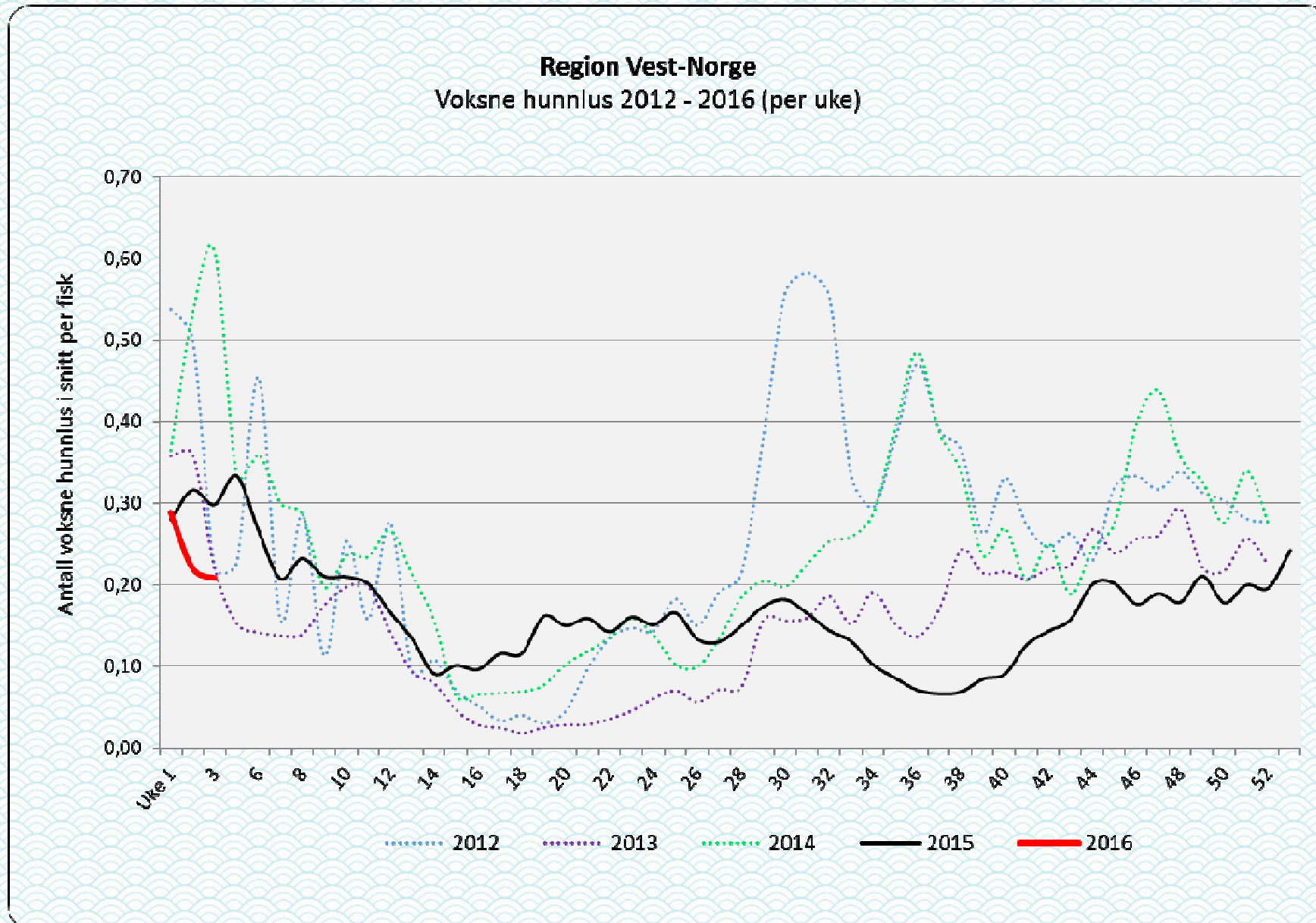
# Status lakselus

Region Midt-Norge  
Voksne hunnlus 2012 - 2016 (per uke)



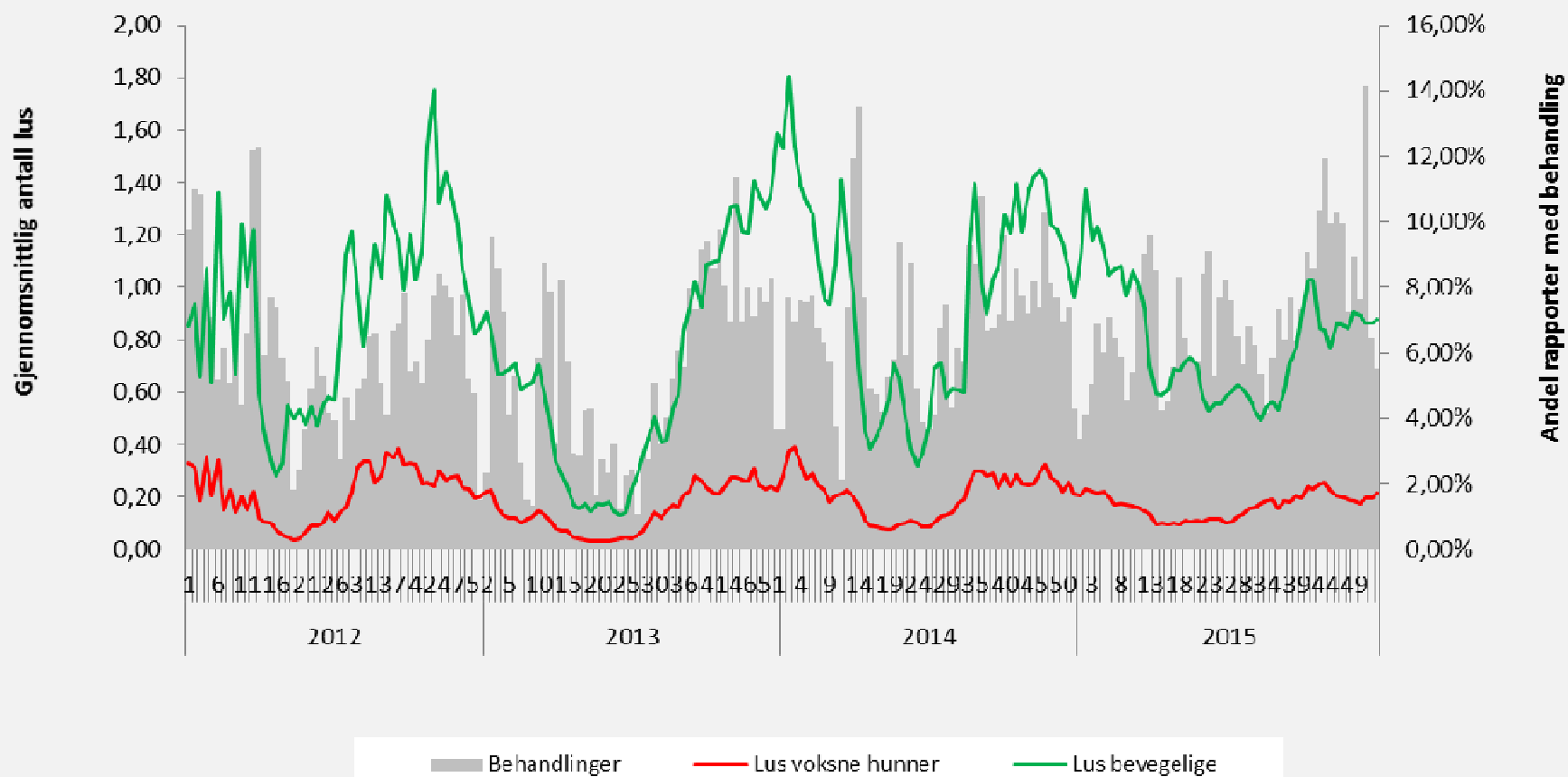


# Status lakselus



# Status lakselus og alle typer behandling

Utvikling voksne hunnlus og andel behandlinger  
- hele landet

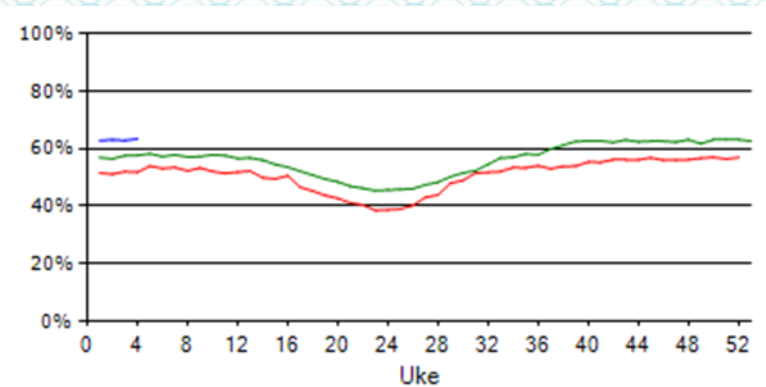




# Status rensefisk

- *Stadig flere tar i bruk og lykkes med rensefisk*
- *Fortsatt viktigst første år i sjø*
- *Villfanget rensefisk er fortsatt viktigste kilde*
- *Oppdrettet rognkjeks kommer for fullt*
- *Rensefisk tas i bruk lenger nord*

2014  
2015  
2016





# Status rensefisk

## Utsett av oppdrettet og villfanget

Kilde. fiskeridirektoratet

Fylke	Antall i 1000 stk		
	2014	2013	2012
Finnmark og Troms	123	0	42
Nordland	1 767	1 097	1 477
Nord-Trøndelag	2 050	1 183	1 386
Sør-Trøndelag	3 853	3 952	1 731
Møre og Romsdal	3 729	1 658	2 368
Sogn og Fjordane	4 262	921	668
Hordaland	6 236	5 167	4 696
Rogaland	2 230	2 016	1 341
Øvrige fylker	217	212	193
<b>Totalt</b>	<b>24 467</b>	<b>16 206</b>	<b>13 903</b>



# Status rensefisk

## Utsett av oppdrettet

Kilde. fiskeridirektoratet

Art	Antall i 1000 stk		
	2014	2013	2012
Berggylt	379	95	270
Rognkjeks	3 457	1 954	431
Andre rensefiskarter	0	0	0
<b>Totalt</b>	<b>3 836</b>	<b>2 049</b>	<b>703</b>

	2014	2013	2012
Tillatelser	22	16	15
Selskap	11	10	5



## Rensefisken, et intermessio eller fremtidens optimale tiltak mot lakselus?

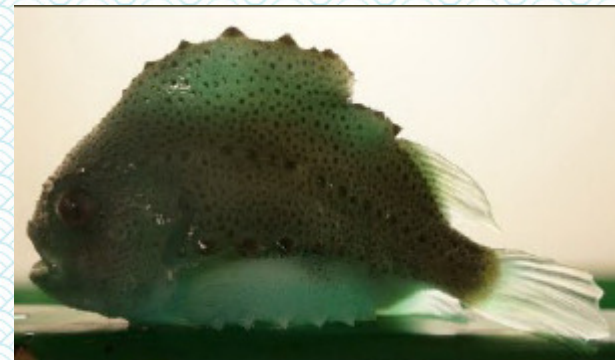
### *Alternativene «står i kø»*

- *Mange av de er og vil bli meget effektive*
- *Hvilke utfordringer kan komme med rensefisk?*
  - *Egen velferd*
  - *Egne sykdommer*
  - *Vektor*
  - *Dyrevelferd ved andre tiltak*
  - *Gjenbruk /etterbruk*
- *Hvordan disse løses avgjør fremtiden*
- *Det er mye opp til rensefiskprodusentene å avgjøre*
- *Det settes i gang eget avlsprogram*



# Å lykkes med rensefisk krever dedikerte oppdrettere

- *Forankring i ledelsen*
- *Ansvarlige på det enkelte anlegg*
- *God planlegging, kunnskap og fokus på fiskevelferd*
- *Tilpasset drift*
- *Best practice*







Uke 3		Voksne hunnlus
<a href="#">Finnmark</a>	→	0,08
<a href="#">Troms</a>	→	0,10
<a href="#">Nordland</a>	→	0,15
<a href="#">Nord-Trøndelag</a>	→	0,22
<a href="#">Sør-Trøndelag</a>	→	0,20
<a href="#">Møre og Romsdal</a>	→	0,26
<a href="#">Sogn og Fjordane</a>	→	0,23
<a href="#">Hordaland</a>	→	0,22
<a href="#">Rogaland og Agder</a>	→	0,12

[Forklaring symboler](#)

### Siste artikler

[Kan dype lys og undervannsføring benyttes for reduksjon av lusepåslag?](#)

[Oppdaterte veiledere for bruk av rensefisk](#)

[FHF-prosjektet «Produksjon av berggylt»](#)

[Luselarver dør tidligere ved høy sjøtemperatur](#)

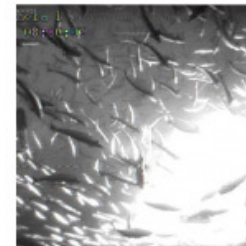
[Luftbobler mot lakselus](#)

## Kan dype lys og undervannsføring benyttes for reduksjon av lusepåslag?

Published on 19. oktober 2015, by [Are Kvistad](#) in [Forskning og utvikling](#), [Ikke-medikamentelle metoder](#).

FHF har en tung satsing rettet mot å hindre økt utvikling av resistens hos lakselus, og har nå oppstart på et nytt prosjekt hvor kombinasjonen av undervannsføring og undervannslys skal lokke laksen til å stå det meste av tiden på dypere vann.

Luselarver og skadelige alger er først og fremst forekommende i de øverste 5 – 10 metrene av vannsøylen. Ved å holde laksen unna disse vannlagene vil risiko for lusepåslag og negativ påvirkning fra alger reduseres. Samtidig kan man, spesielt om vinteren, oppnå bedre tilvekst fordi temperaturen i dypet kan være høyere enn i overflaten.



### Abonner på nyheter via e-post

Epost-adresse

Abonner

### Veiledere i kampen mot lakselus



[Nasjonale veiledere](#) for å styrke kvaliteten på tiltak, rutiner og prosedyrer.



## For næringen

[Overordnet strategi](#)

[Regelverk](#)

[Veiledere](#)

- [Rensefisk](#)
- [Telling av lakselus](#)
- [Terapiveileder](#)
- [Avlusing i merd](#)
- [Avlusing i brønnbåt](#)
- [Evaluering av behandlingseffekt](#)

[Forskning](#)

[Ekstranett](#)

## Siste artikler

[Kan dype lys og undervannsføring benyttes for reduksjon av lusepåslag?](#)

[Oppdaterte veiledere for bruk av rensefisk](#)

[FHF-prosjektet «Produksjon av berggyllt»](#)

[Luselarver dør tidligere ved høy sjøtemperatur](#)

[Luftbobler mot lakselus](#)

## Kategorier artikler

[Behandlingstiltak](#)

[Forskning og utvikling](#)

[Avl, fôr og vaksine](#)

[Forvaltning](#)

[Ikke-medikamentelle metoder](#)

## Veiledere rensefisk



### Veiledere

- [04062015 Veileder for bruk og hold av leppefisk](#)
- [23062015 Veileder for bruk og hold av rognkjeks](#)
- [05062015 Veileder for fangst og mellomlagring av leppefisk](#)
- [05062015 Veileder til transport av leppefisk](#)
  - [Transportforskriften](#)
- [05062015 Veileder for mottak av leppefisk](#)
- [05062015 Veileder for overvintring av leppefisk](#)

### Kjenningsmaterieill

- [Leppefisk i norske farvann \(forside\)](#)
- [Leppefisk i norske farvann \(bakside\)](#)

### Eksempler

- [Eksempel på kontrakt mellom kjøper og fisker av leppefisk \(2014\) Format: MS Word](#)
- [Mottaksskjema/kvalitetskontroll Format: MS Excel](#)

## Abonner på nyheter via e-post

Epost-adresse

## Veiledere i kampen mot lakselus



[Nasjonale veiledere](#) for å styrke kvaliteten på tiltak, rutiner og prosedyrer.

## Lusedata i Excel



Excel-fil koblet til Lusedata slik at du hele tiden har oppdaterte tall. [Les mer ...](#)

## Andre nettsteder om lakselus

[Havforskningsinstituttet](#)

[Mattilsynets temaside om lakselus](#)

[Veterinærinstituttet](#)



# Veilederne på lusedata.no

- Nasjonale
- Kunnskapsdeling med hovedfokus fiskevelferd
- Er veiledere og inspirasjonskilder – ikke prosedyrer
- Angår fiskere, transportører, oppdrettere
  - Nye behov?
    - Håndtering under behandling?
    - Fôring?
  - Hva med produsentene?
- Hvordan sikre oppdateringer og revisjoner?







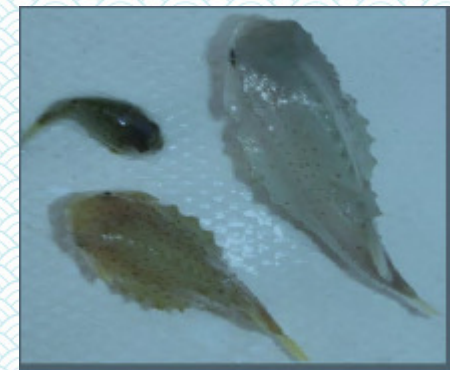
SjømatNorge

# Avgjørende for å lykkes

- **God fiskevelferd** *"Svært mange av punktene nevnt i selve veilederen angår nettopp fiskevelferd, og anbefalingene er i stor grad gitt med tanke på å sikre god velferd og dermed god kvalitet på rensefisken. Dette er også avgjørende for at rensefisken skal kunne fungere etter hensikten i sjøanlegget".*

– *Men veilederne har også fokus på*

- Rømmingssikring
- Viktige referanser til regelverk mv
- Aktuelle vedlegg ( div maler mv)



Husk også "Rensefisk Nytt fra FHF" på <http://www.fhf.no/>



- ✓ Næringen har selv hovedansvaret for å sikre vedvarende lave lusenivå, og må i enda større grad ta i bruk ikke-medikamentelle løsninger
- ✓ Kunnskapsdeling, god fiskevelferd og tidlig utsett av robust fisk er avgjørende for hvor viktig rensefisk blir i framtiden

**Takk for  
oppmerksomheten**



Brit Uglem Blomsø  
Fagsjef Miljø og helse  
[Brit.blomso@sjomatnorge.no](mailto:Brit.blomso@sjomatnorge.no)