

**LERØY**

**Systematisk arbeid  
forebygger**

**Lusekonferansen**

**TRONDHEIM 22.1.2019**

**LINE RØNNING**

**KVALITETSSJEF/ / FAGLEDER FISKEHELSE**

**LERØY MIDT AS**



1. **Lerøy Midt regioner sjø**
2. **Fra medikament til IMM**
3. **Systematikk og planlegging**
4. **Tidlig handling**
5. **Kapasitet og forankring**
6. **Resultater**
7. **Oppsummering**

# Agenda



## LERØY MIDT AS sjølokaliteter To regioner: Trøndelag og Møre

57 konsesjoner i sjø

20-25 lokaliteter i drift til enhver tid

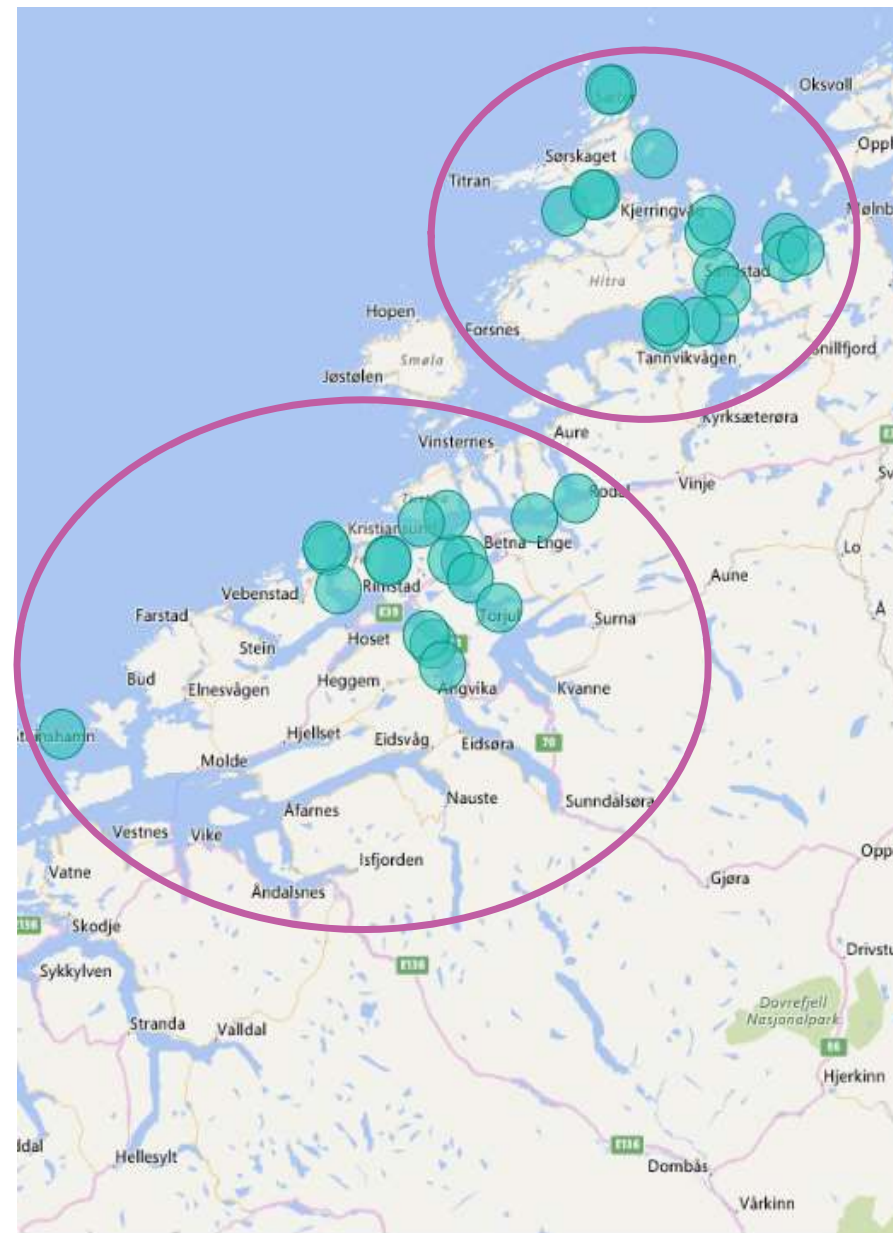
Tresifret antall IMM/år

Produksjonssjef og fiskehelsekoordinator i hver region

Driftsleder, NK og rensefiskansvarlige på hver lokalitet

Slakteplanlegger, brønnbåtlogistikk, serviceleder, rensefisksjef, teknisk sjef, kvalitetsleder

Fiskehelsepersonell, rensefiskbiologer, behandlings-(IMM)biologer, gjenfangst-team





## **Overgang fra medikamentell til ikke-medikamentell (IMM) avlusing**

Behov for kapasitet tilpasset dagens metoder og omfanget av produksjonen

Behov for å ha løpende oversikt og kontroll over utvikling av lusnivået, tilgjengelig utstyr, personell og aktivitet

Behov for å redusere risiko ved avlusing

Behov for å raskt kunne endre plan – «plan B»

Behov for dokumentasjon av lusnivå, vurderinger, beslutninger, gjennomføring av avlusing og evaluering

# Systematikk og planlegging



## Strategi og beredskap

Skriftlig, forpliktende strategi med to hovedelementer:

- Forebyggende og kontinuerlige tiltak: skjørt, rensefisk, renhold
- Konkrete grenseverdier for avlusning med IMM: avluser enkeltmerder på lave nivåer av kjm/stor bevegelig

Alle lokaliteter gjennomfører beredskapstest før juni

Online oppdatering av lustellinger, planer for disponering av utstyr, båter, personell, inkl. gjenfangstteam for rensefisk

Dokumentasjon av vurderinger, beslutninger, planer, gjennomføring og evaluering





## Møtestruktur med lav terskel for deltakelse

Fast løpende møtestruktur gjennom året for status, beslutning og planlegging.  
Skype/video/telefon



LERØY

*Tidlig handling*





## **Tidlig handling når forebyggende tiltak ikke er tilstrekkelig**

Ekstra hyppig lusetelling juni-oktober

Lave grenser for inngripen med avlusing.

Lojal oppfølging av strategien. Kun fiskehelse-/velferdssituasjon, vær eller teknisk sammenbrudd som kan stoppe en avlusing.

Innsamling og systematisering av data fra avlusinger, inkl. overvåking av fiskevelferdsparametere.

# Kapasitet og forankring



Betydelig kapasitet for IMM. I juli foregår opptil fire avlusingsoperasjoner med ulikt utstyr samtidig.

SkaMik, Optilice, thermolicer, ferskvann.

Noe utstyr på brønnbåter, annet utstyr på andre fartøy.

Mest mulig «riktig» metode og båt til den spesifikke fisken.

Solid forankring i ledergruppene og lojal oppfølging på alle nivå i organisasjonen.





# Resultater



## **Forutsetninger for å lykkes**

Forankring i en forpliktende strategi

Løpende oversikt over lusestatus og kapasitet

Vilje og evne til å sette inn nok og riktige ressurser

Lojal oppfølging på lokalitetene

Systematisk oppfølging underveis

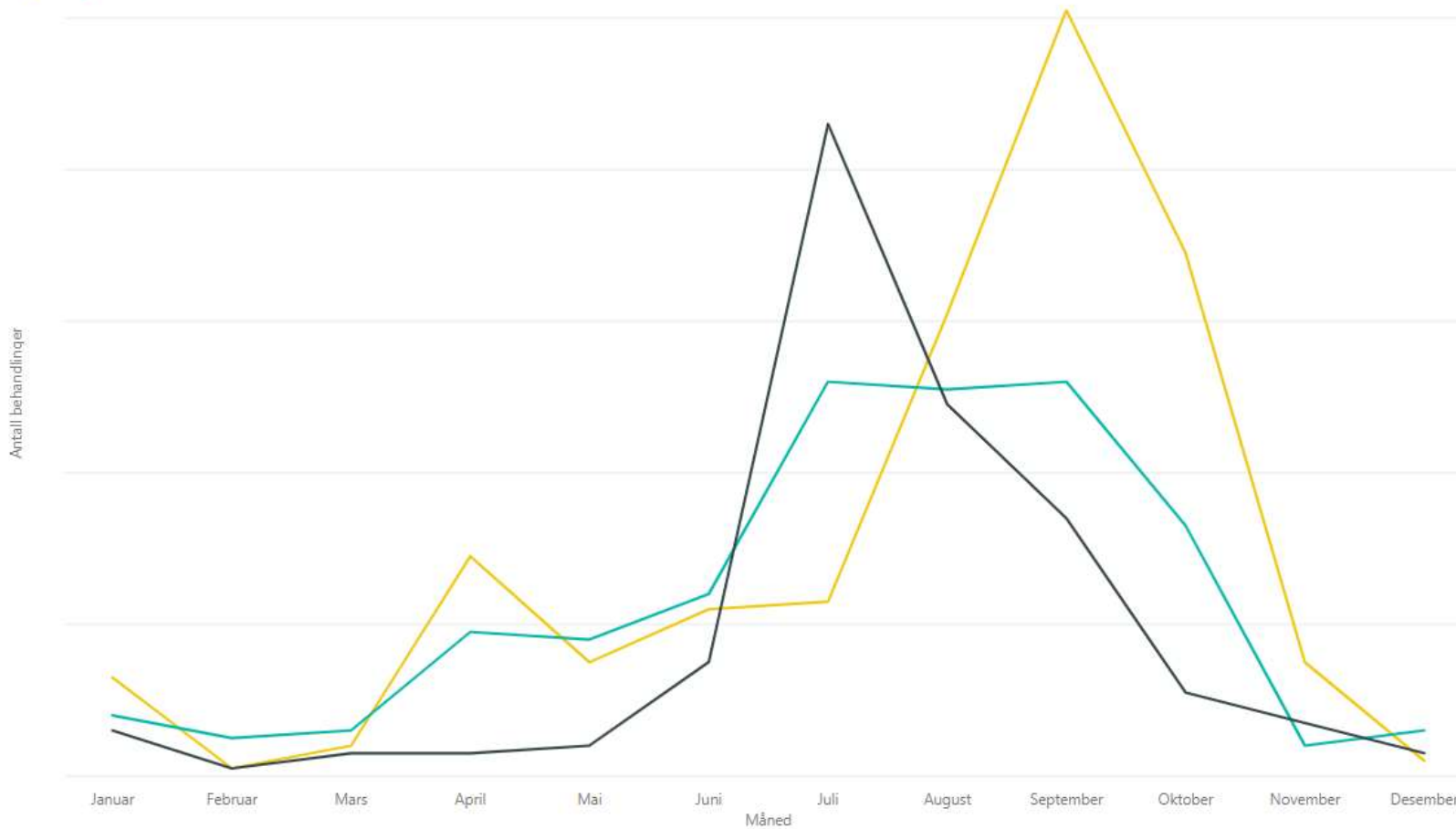
Fleksibilitet – «snu i tide» – plan B (og C)

Kontinuerlig forbedringsarbeid (eks. bedre velferd og overlevelse for rensefisk, «perfeksjonering» av trenging, oppsamling lus)



## Avluser enkeltmerder på lave lusnivå gjennom hele året

År ● 2016 ● 2017 ● 2018

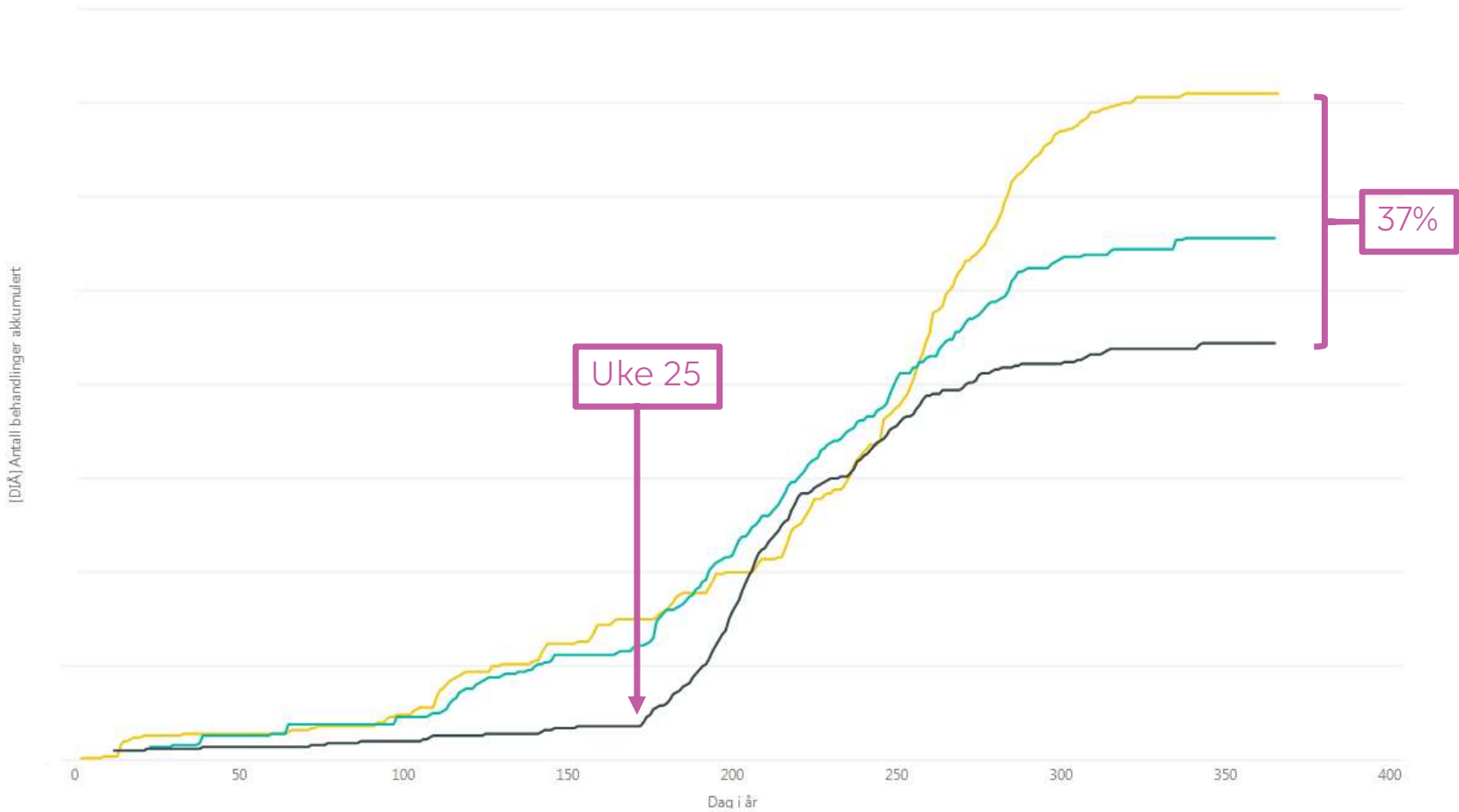






# Avlusing av enkeltmerder på lave nivåer gir færre avlusinger totalt

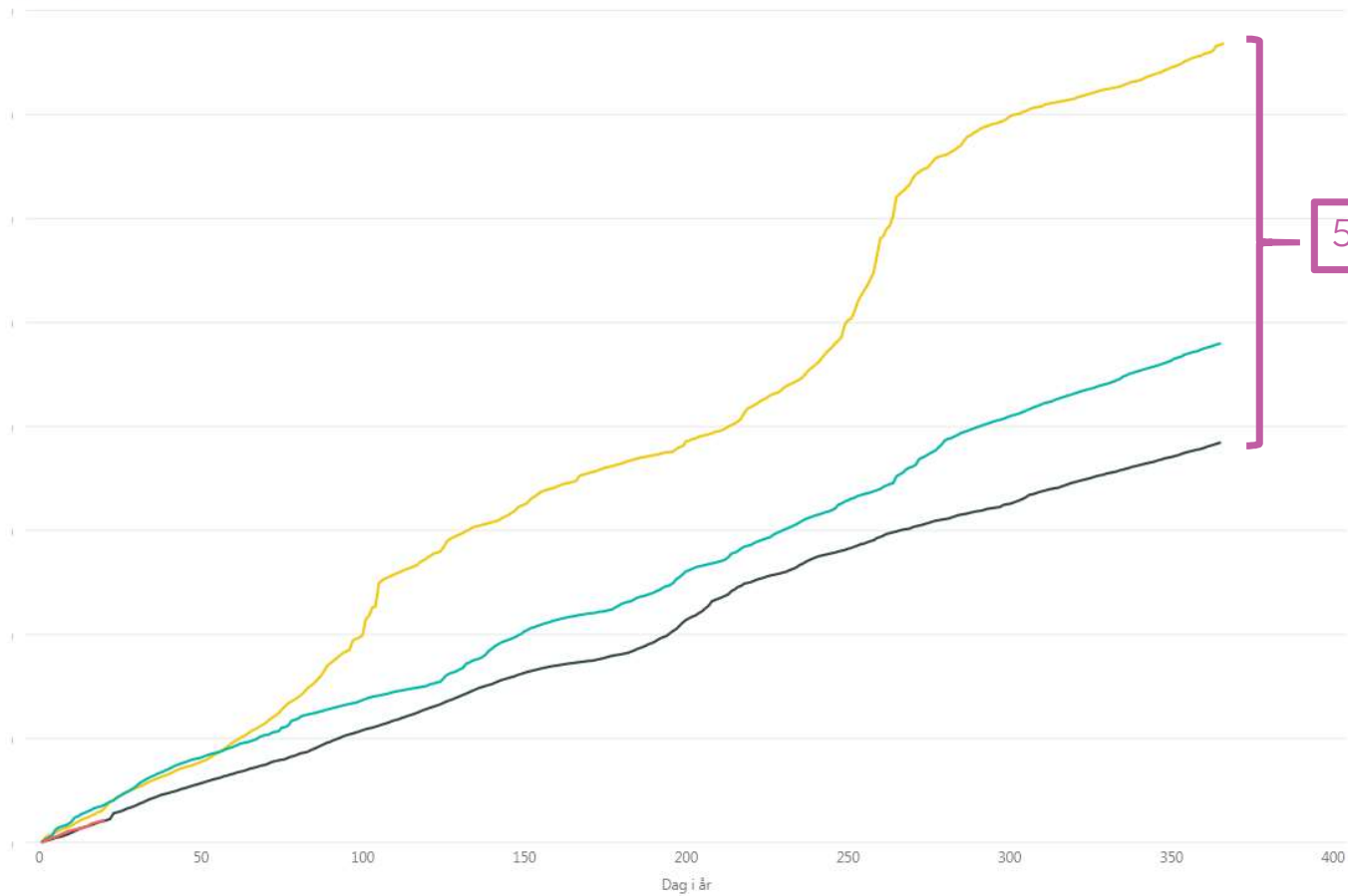
År ● 2016 ● 2017 ● 2018





## Færre håndteringer og lavere dødelighet per operasjon gir redusert totaldødelighet

År 2016 2017 2018 2019

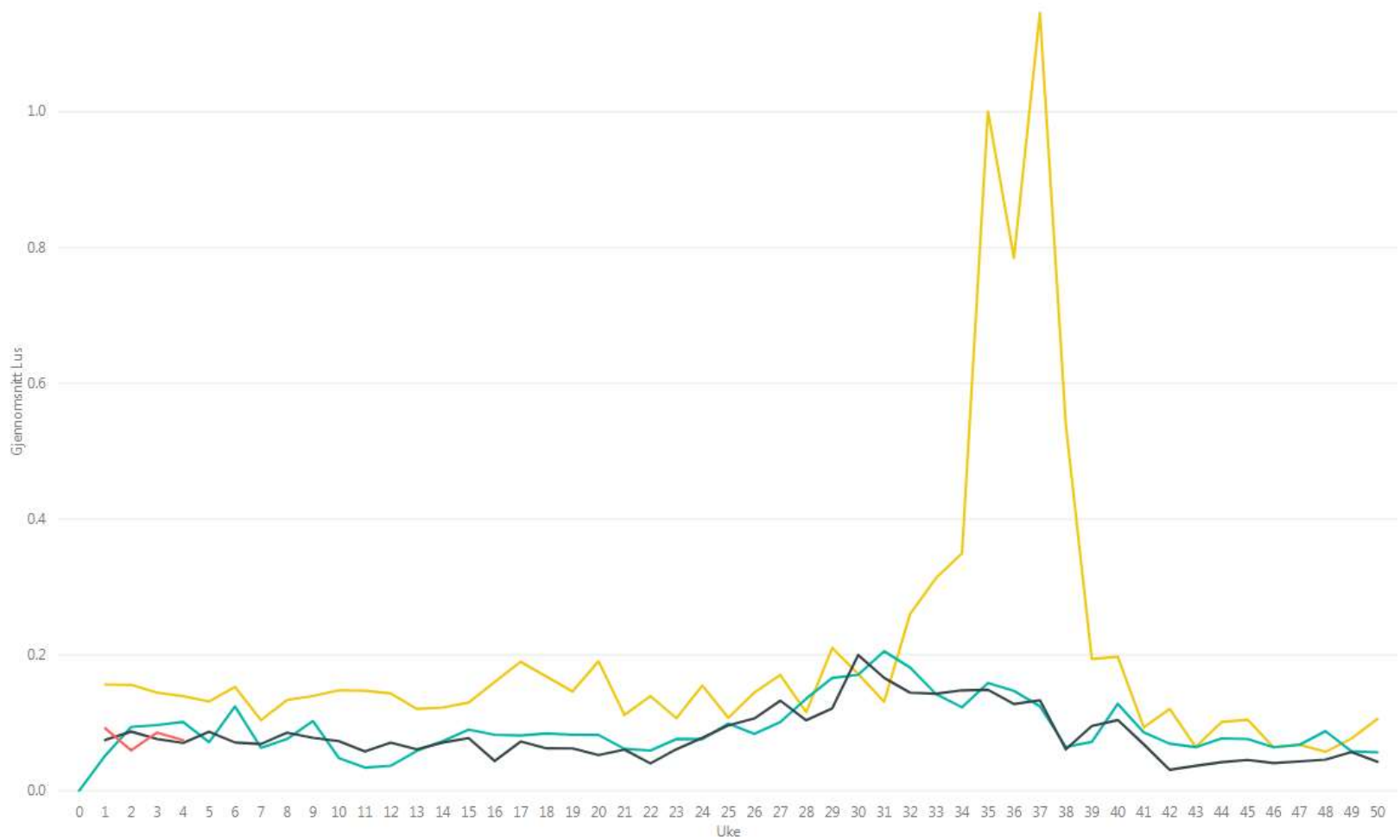




## Strategien holder lusnivået lavt. Dette er kim hunn lus.

Viser gjennomsnittet av alle lusetellinger.

År 2016 2017 2018 2019



# Oppsummering

Viktig med en forpliktende strategi

Produksjonsledelse, fiskehelse og andre viktige støttefunksjoner må planlegge sammen –kontinuerlig

Kapasitet må være tilpasset omfanget av produksjonen

Rensefisk er et viktig forebyggende tiltak

Avlusing av enkeltmerder på lave nivåer gir færre avlusinger, lavere dødelighet og bedre velferd

LERØY



LERØY

*The Norwegian  
Seafood Pioneer*

SINCE 1899

CONTACT - Name Surname, Email address, Phone